





CENTRO DI COORDINAMENTO RAEE

**DOSSIER SULLA GESTIONE  
DEI RIFIUTI DA APPARECCHIATURE  
ELETTRICHE ED ELETTRONICHE IN  
CAMPANIA  
ANNO 2011**



REGIONE CAMPANIA

Assessorato all'Ambiente  
e al Ciclo Integrato dei Rifiuti

I dati sulla raccolta dei Rifiuti da Apparecchiature Elettriche ed Elettroniche sono la testimonianza più evidente che i cittadini della Campania sono sempre più predisposti ad effettuare la raccolta differenziata dei rifiuti.

E che, quando migliorano i sistemi di raccolta, i risultati non si fanno attendere, grazie ad un'azione sempre più convinta, frutto di una coscienza civica e ambientale encomiabile.

Siamo orgogliosi del fatto che anche nel 2011 la Campania si conferma la Regione del Sud Italia che raccoglie il maggior quantitativo di RAEE. Sono stati messi insieme, complessivamente, ben 15 milioni 706 mila chilogrammi di Rifiuti Elettrici ed Elettronici: un risultato che evidenzia come in Campania l'attenzione dei cittadini sia in costante crescita anche rispetto alla raccolta di questa tipologia di rifiuto.

E il dato che va sottolineato è che la sola Provincia di Napoli raccoglie quasi la metà dei RAEE gestiti complessivamente sul territorio regionale (7.163.051 kg).

Siamo consapevoli che occorre fare di più perché la raccolta pro-capite è attestata a 2,69 kg/ab e, quindi, è ancora al di sotto della media nazionale.

Ma siamo determinati ad andare avanti, stimolati dai risultati incoraggianti quali quelli della raccolta differenziata complessiva della Regione che nel 2011 ha sfiorato la percentuale del 40%.

Non a caso, la scelta strategica di fondo che la Campania sta operando è proprio quella di sostenere i Comuni nell'attuazione dei Piani di raccolta differenziata incentivando, ove possibile, un sistema "spinto" di prelievo dei rifiuti, quale può essere quello domiciliare.

Ad oggi sono 46 i Comuni già finanziati e 32 quelli per i quali è stato già predisposto l'impegno di spesa per oltre 40 milioni di euro. Sono risorse messe a disposizione dalla Regione poiché quelle di provenienza europea non sono ancora utilizzabili per effetto della procedura d'infrazione. A conferma della precisa volontà del Presidente Stefano Caldoro e dell'intera Giunta Regionale di porre l'ambiente tra i campi prioritari di intervento.



**Giovanni Romano**  
Assessore all'Ambiente  
e al Ciclo Integrato dei Rifiuti  
Regione Campania

Il 2011 è stato un anno ricco di risultati per il Sistema che in Italia si occupa della gestione dei Rifiuti da Apparecchiature Elettriche ed Elettroniche. La consapevolezza del buon lavoro svolto da tutti i soggetti coinvolti e la soddisfazione del Centro di Coordinamento RAEE sono testimoniati dai numeri della raccolta e del riciclo che continuano a crescere. L'Italia è infatti passata dai 193 milioni di kg del 2009 ai 245 milioni del 2010 fino agli oltre 260 milioni del 2011, con una media di 4,29 kg per abitante in termini di raccolta pro-capite, ossia ben al di sopra dell'obiettivo fissato dall'Unione Europea.

L'analisi dei risultati di raccolta dei RAEE risulta però maggiormente interessante se si esaminano le singole realtà locali e gli aspetti della gestione all'interno dei diversi territori. In questo modo è possibile individuare i punti di forza e le criticità di un sistema che ormai lavora a regime con efficienza, ma che necessita di continui stimoli per rendere capillare e omogeneo il servizio di raccolta in tutto il Paese.

Per tale ragione, il Centro di Coordinamento RAEE ha voluto realizzare, in collaborazione con l'Assessorato all'Ambiente e al Ciclo Integrato dei Rifiuti della Regione Campania, questo Dossier che esamina i risultati ottenuti in Campania, mettendo in luce i dati relativi ai singoli Centri di Raccolta.

Con un totale di 15.706.740 kg, la Campania si conferma la Regione dell'area Sud e Isole con i maggiori risultati di raccolta in valore assoluto. Con 199 Centri di Raccolta sul territorio, i Centri di Conferimento si attestano poi a 3,41 ogni 100.000 abitanti.

I risultati raggiunti quest'anno sono un ulteriore passo verso le nuove sfide che ci pone l'Europa. È infatti in fase di approvazione la nuova direttiva europea che imporrà all'Italia di aumentare sensibilmente i quantitativi di RAEE raccolti e avviati al riciclo. Si tratta di traguardi raggiungibili solo attraverso uno sforzo comune di tutti i soggetti coinvolti nella filiera di gestione dei RAEE: i cittadini, gli Enti Locali, la Distribuzione e i Sistemi Collettivi associati al Centro di Coordinamento RAEE.

Siamo certi che questo sforzo comune sarà messo in pratica e darà presto i suoi frutti in termini di miglioramento della qualità ambientale dei territori in cui viviamo e lavoriamo.



**Danilo Bonato**  
Presidente  
Centro di Coordinamento RAEE



# CAMPANIA

La Regione Campania nel 2011 si aggiudica il primato di Regione del Sud e Isole con il più alto quantitativo in valore assoluto di RAEE raccolti. Con 15.706.740 kg, registra infatti un leggero incremento pari a 3,47% rispetto al 2010. Da notare però, come questo aumento risulti inferiore a quello medio nazionale che per lo stesso anno si è attestato a un +6%. Anche la media pro-capite rimane ancora al di sotto della media nazionale, con 2,69 kg per abitante rispetto ai 4,29 kg/ab registrati in Italia.

I Centri di Raccolta della Regione sono 199 di cui 94 hanno aperto le loro porte ai conferimenti della Distribuzione provenienti dal ritiro "uno contro uno". Sono invece 3 i Luoghi di Raggruppamento creati dagli esercizi commerciali. Per tale ragione, si calcolano 3,41 Centri di Conferimento ogni 100.000 abitanti.

Nella raccolta dei cinque Raggruppamenti, con quasi il 38%, si attesta al primo posto l'R1 (Apparecchiature Refrigeranti) seguito da Tv e Monitor dell'R3 con quasi il 36%. Più bassa la raccolta dei Grandi Bianchi (R2) con solo il 14% sul totale raccolto. Nel triennio, la Regione ha visto crescere i quantitativi di tutte le categorie di rifiuto in maniera abbastanza omogenea, tranne per la tipologia dell'R2 che ha subito un decremento costante.

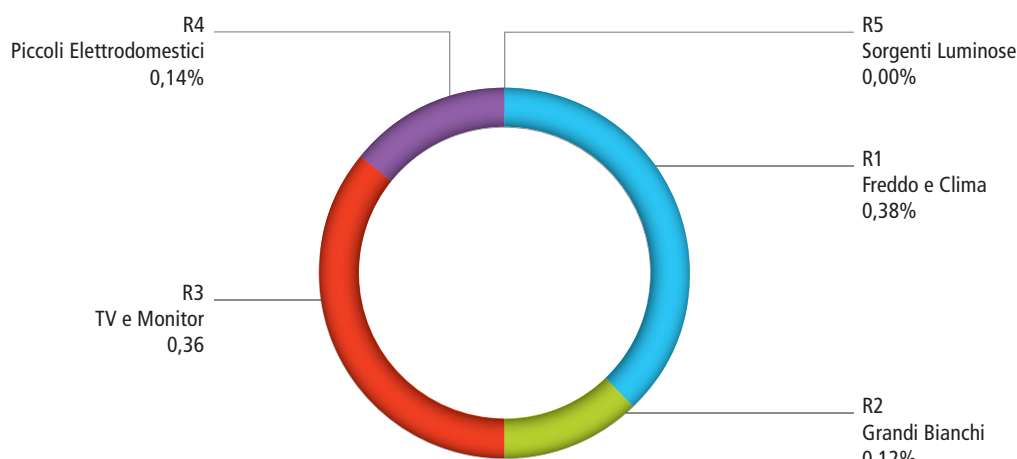
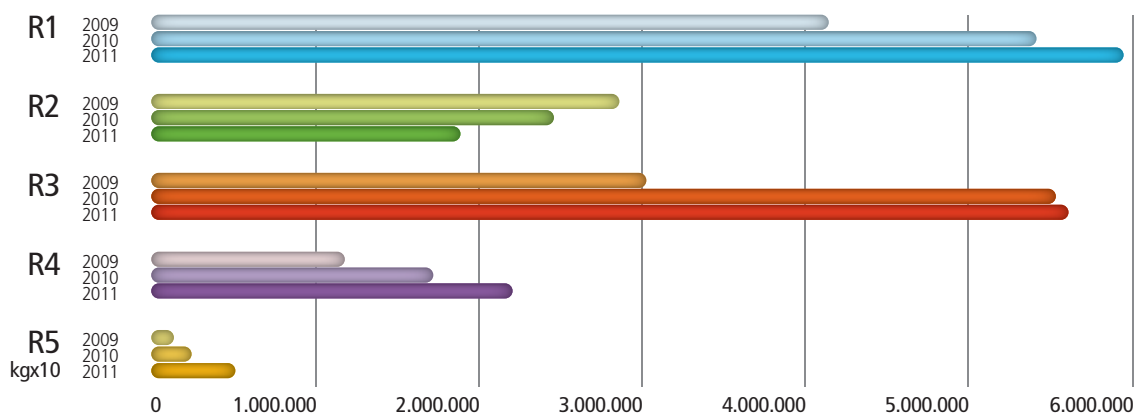
### NUMERO DI CENTRI DI CONFERIMENTO PER PROVINCIA (2011)

|               | LdR      | CdR        |
|---------------|----------|------------|
| Avellino      | 0        | 29         |
| Benevento     | 0        | 25         |
| Caserta       | 2        | 21         |
| Napoli        | 1        | 50         |
| Salerno       | 0        | 74         |
| <b>Totale</b> | <b>3</b> | <b>199</b> |

LdR: LUOGHI DI RAGGRUPPAMENTO  
CdR: CENTRI DI RACCOLTA

|  | Campania   | Italia      |
|--|------------|-------------|
| Totale RAEE Raccolti (kg)                    | 15.706.740 | 260.090.413 |
| Raccolta pro-capite (kg/ab.)                 | 2,69       | 4,29        |
| Variazione raccolta 2011/2010                | 3,47       | 6%          |
| Popolazione                                  | 5.834.056  | 60.626.442  |
| Centri di Raccolta totali                    | 199        | 3449        |
| CdR aperti alla Distribuzione                | 94         | 1.187       |
| Centri di Conferimento ogni 100.000 abitanti | 3,41       | 5,79        |

### RACCOLTA DEI 5 RAGGRUPPAMENTI IN CAMPANIA - 2009/2011 (KG)



## AVELLINO

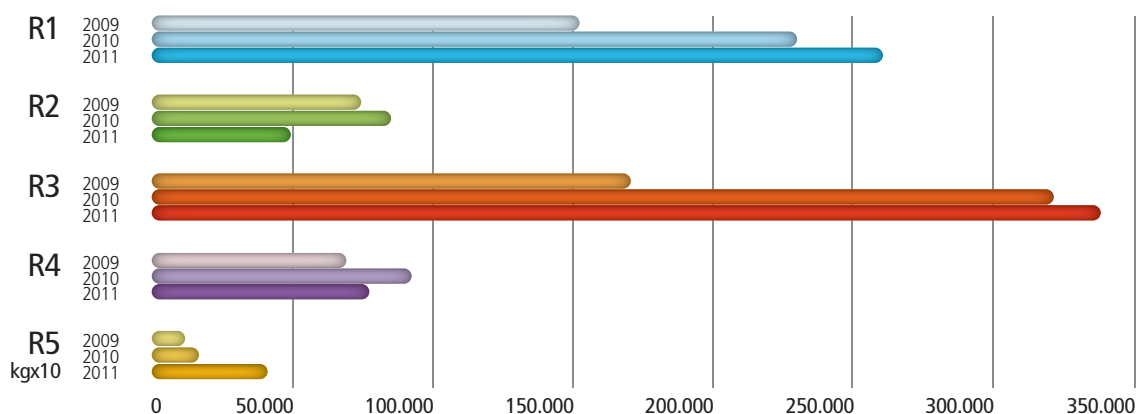
La Provincia di Avellino nel 2011 ha raccolto 729.275 kg con una media pro-capite di 1,66 kg/ab, rimanendo molto al di sotto della media nazionale e regionale.

I Centri di Raccolta registrati risultano 29 ed 8 di questi hanno reso possibile il conferimento dei RAEE della Distribuzione. Sul territorio di Avellino sono quindi 6,60 i Centri di Conferimento ogni 100.000 abitanti.

L'R3 (Tv e Monitor) raggiunge i più alti quantitativi con 338.310 kg seguito dall'R1 (Freddo e Clima) che si attesta a 260.560 kg. Questi due Raggruppamenti da soli rappresentano oltre l'80% del totale della raccolta. Relativamente basse infatti, le quote dell'R2 (Grandi Bianchi), che con l'R4 (Piccoli Elettrodomestici) risultano gli unici Raggruppamenti che nel corso del 2011 hanno subito una decrescita. La raccolta dell'R5 è invece raddoppiata nell'ultimo anno, ma in termini assoluti, le Sorgenti Luminose gestite rimangono molto poche.

|   |         |
|---|---------|
| Totale kg RAEE Raccolti                 | 729.275 |
| Media pro-capite (kg/ab.)               | 1,66    |
| Variatione raccolta 2010/2011           | -0,15%  |
| Popolazione                             | 439.137 |
| Centri di Raccolta totali               | 29      |
| CdR aperti alla Distribuzione           | 8       |
| Luoghi di Raggruppamento                | 0       |
| Centri di Conferimento ogni 100.000 ab. | 6,60    |

### RACCOLTA DEI 5 RAGGRUPPAMENTI IN PROVINCIA DI AVELLINO - 2009/2011 (KG)



## BENEVENTO

Nel 2011 Benevento ha totalizzato 716.230 kg di RAEE aumentando la propria raccolta di oltre il 54% rispetto all'anno precedente. La media pro-capite rimane però ancora bassa con 2,49 kg per abitante, appena al di sotto della media regionale.

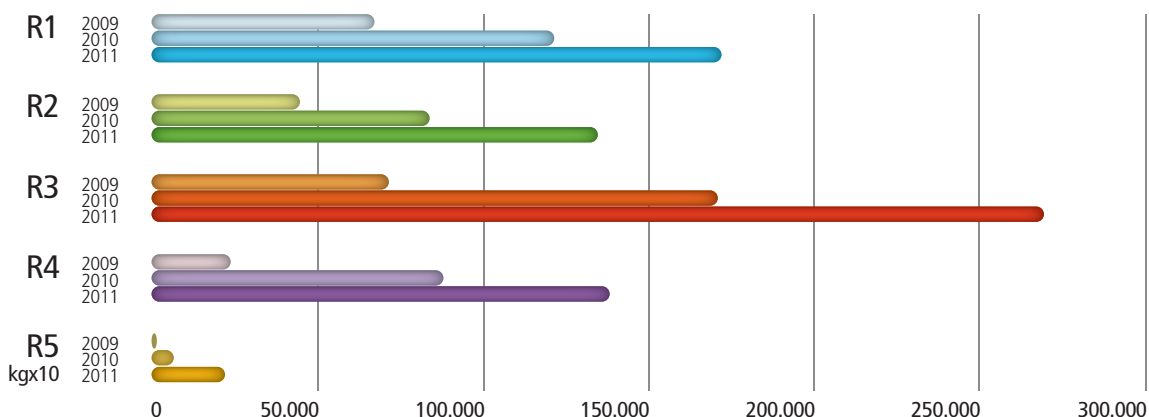
I Centri di Raccolta che servono la Provincia sono 25 e, tra questi, 14 strutture risultano aperte alla Distribuzione per i conferimenti provenienti dal ritiro "uno contro uno". Ogni 100.000 abitanti, si calcolano 8,68 Centri di Conferimento.

La classifica dei Raggruppamenti vede la maggiore quota di raccolta riferita alla tipologia delle Tv e Monitor (R3) con quasi il 38%, seguito da R1 (Freddo e Clima) con il 24%. Da segnalare come R4, i Piccoli Elettrodomestici, abbia superato i quantitativi di R2 (Grandi Bianchi) di quasi un punto percentuale.

Nel triennio, la Provincia ha visto crescere la raccolta di tutte le tipologie di rifiuto, con un'impennata nel 2011.

|   |         |
|---|---------|
| Totale kg RAEE Raccolti                 | 716.230 |
| Media pro-capite (kg/ab.)               | 2,49    |
| Variatione raccolta 2010/2011           | 54,26%  |
| Popolazione                             | 287.874 |
| Centri di Raccolta totali               | 25      |
| CdR aperti alla Distribuzione           | 14      |
| Luoghi di Raggruppamento                | 0       |
| Centri di Conferimento ogni 100.000 ab. | 8,68    |

### RACCOLTA DEI 5 RAGGRUPPAMENTI IN PROVINCIA DI BENEVENTO - 2009/2011 (KG)



## CASERTA

|   |           |
|---|-----------|
| Totale kg RAEE Raccolti                 | 3.997.344 |
| Media pro-capite (kg/ab.)               | 4,36      |
| Variazione raccolta 2010/2011           | 23,26%    |
| Popolazione totale                      | 916.467   |
| Centri di Raccolta                      | 21        |
| CdR aperti alla Distribuzione           | 11        |
| Luoghi di Raggruppamento                | 2         |
| Centri di Conferimento ogni 100.000 ab. | 2,29      |

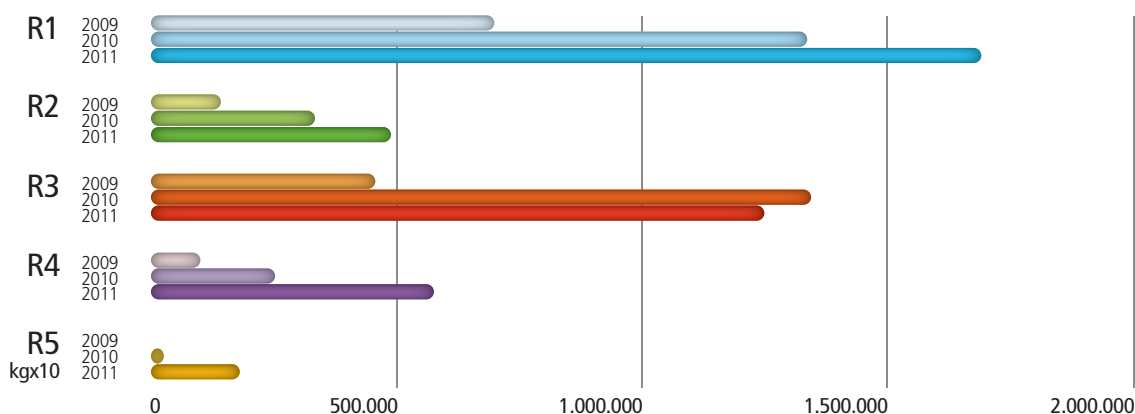
Caserta ottiene buoni risultati nel 2011 e con 3.997.344 kg, si classifica quale seconda Provincia della Regione per quantitativi raccolti. Rispetto al 2010 si è infatti registrata una variazione positiva del 23% e la media pro-capite si attesta al di sopra della media nazionale con 4,36 kg/ab. Grazie a quest'ultimo dato, risulta la Provincia più virtuosa della Regione.

I Centri di Raccolta attivi sul territorio sono 21, con 11 strutture che permettono alla Distribuzione di conferire i RAEE raccolti attraverso il ritiro "uno contro uno".

Si registrano pertanto 2,29 Centri di Conferimento ogni 100.000 abitanti.

Da segnalare per Caserta, la presenza di 2 dei 3 Luoghi di Raggruppamento attivi nella Regione. Il Raggruppamento più raccolto in assoluto è R1 (Freddo e Clima) che con 1.691.200 Kg, ricopre quasi la metà del totale raccolto nel 2011. Segue R3 (Tv e Monitor) con la percentuale del 31%. Anche per Caserta si registra per i Grandi Bianchi (R2), un quantitativo basso rispetto alla media nazionale che non supera in Provincia, la quota raggiunta dai Piccoli Elettrodomestici (R4). Tutti i quantitativi risultano in crescita ad eccezione di TV e Monitor per i quali si registra una leggera flessione.

### RACCOLTA DEI 5 RAGGRUPPAMENTI IN PROVINCIA DI CASERTA - 2009/2011 (KG)



## NAPOLI

|   |           |
|---|-----------|
| Totale kg RAEE Raccolti                 | 7.163.051 |
| Media pro-capite (kg/ab.)               | 2,33      |
| Variazione raccolta 2010/2011           | -3,93%    |
| Popolazione                             | 3.080.873 |
| Centri di Raccolta totali               | 50        |
| CdR aperti alla Distribuzione           | 30        |
| Luoghi di Raggruppamento                | 1         |
| Centri di Conferimento ogni 100.000 ab. | 1,62      |

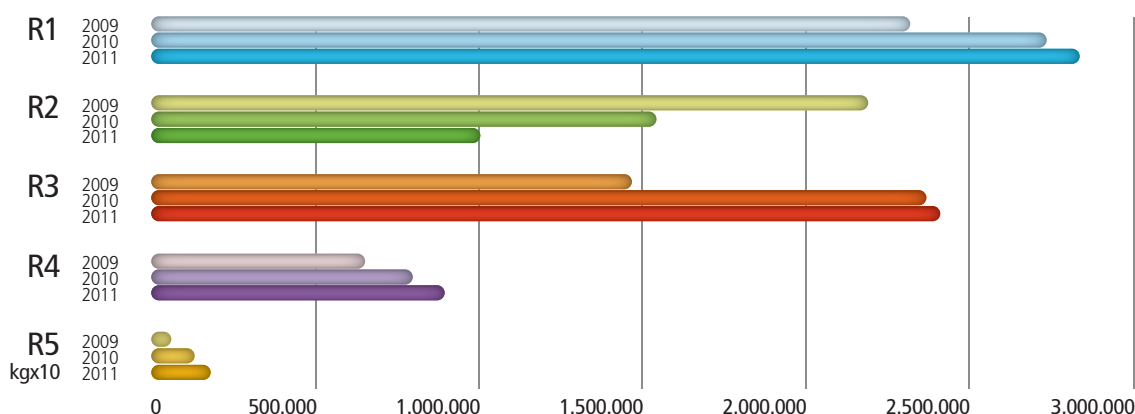
La Provincia di Napoli si aggiudica il primato della Regione per quantitativi assoluti di raccolta con 7.163.051 kg. Rimane però ancora bassa la media pro-capite con 2,33 kg per abitante. Inoltre, rispetto allo scorso anno, la raccolta complessiva è diminuita di quasi 5 punti percentuale.

I Centri di Raccolta del territorio si attestano a 50 e 30 di queste strutture hanno reso possibile il conferimento dei RAEE della Distribuzione. A Napoli è presente uno dei 3 Luoghi di Raggruppamento della Regione. I Centri di Conferimento ogni 100.000 abitanti si fermano a 1,62 strutture, un livello piuttosto basso per un'area popolosa come quella della Provincia di Napoli.

In testa alla raccolta dei Raggruppamenti si posiziona R1 (Freddo e Clima) con quasi il 40% sul totale. R3 (Tv e Monitor) si attesta al secondo posto della classifica con oltre il 33%, seguito da R2 (Grandi Bianchi) con il 14%.

Nel triennio, si è registrata una crescita omogenea per tutte le tipologie di RAEE tranne per l'R2 che, in linea con la tendenza regionale, resta l'unico Raggruppamento a quantificare risultati decrescenti.

### RACCOLTA DEI 5 RAGGRUPPAMENTI IN PROVINCIA DI NAPOLI - 2009/2011 (KG)



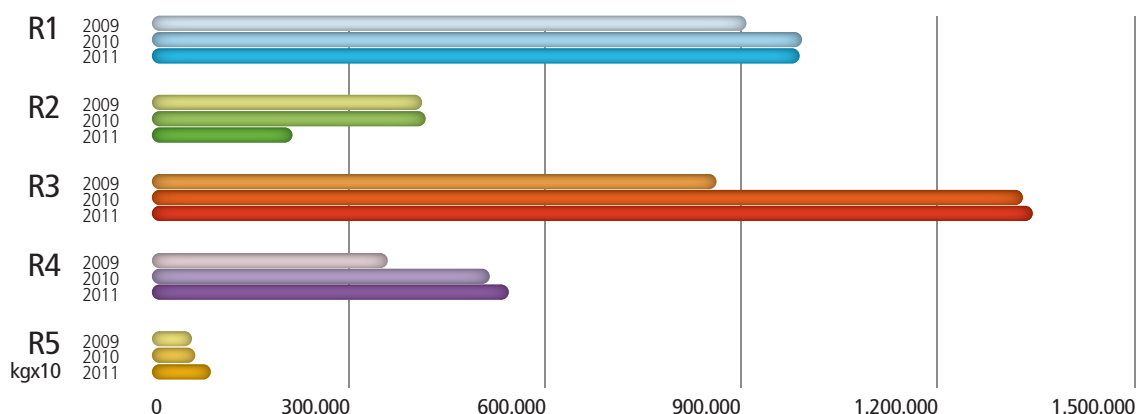


Nel 2011, la Provincia di Salerno ha raccolto 3.100.840 kg di RAEE con un decremento del 5% rispetto all'anno precedente. Il territorio non riesce ancora a raggiungere la media nazionale in termini di raccolta pro-capite e si ferma a 2,79 kg/ab. appena sopra la media regionale. I Centri di Raccolta totali sul territorio sono 74, con 31 strutture aperte ai conferimenti della Distribuzione che permettono di calcolare 6,67 Centri di Conferimento ogni 100.000 abitanti.

|   |           |
|---|-----------|
| Totale kg RAEE Raccolti                 | 3.100.840 |
| Media pro-capite (kg/ab.)               | 2,79      |
| Variazione raccolta 2010/2011           | -4,93%    |
| Popolazione totale                      | 1.109.705 |
| Centri di Raccolta                      | 74        |
| CdR aperti alla Distribuzione           | 31        |
| Luoghi di Raggruppamento                | 0         |
| Centri di Conferimento ogni 100.000 ab. | 6,67      |

Nella raccolta dei Raggruppamenti, il miglior risultato è stato raggiunto dall'R3 (Tv e Monitor) che nel 2011 ha coperto il 43% della raccolta totale con 1.345.855 kg. Buona anche la raccolta di R1 (Freddo e Clima) con il 32% sul totale raccolto. Anche per la Provincia di Salerno, R2 (Grandi Bianchi) si attesta al di sotto della quota raggiunta dai Piccoli Elettrodomestici (R4). Nel triennio, la crescita delle tipologie di RAEE è stata relativamente bassa e nel 2011 tutti i Raggruppamenti sono rimasti stazionari.

**RACCOLTA DEI 5 RAGGRUPPAMENTI IN PROVINCIA DI SALERNO - 2009/2011 (KG)**



## DATI COMUNALI PROVINCIA DI AVELLINO

\*L'elenco comprende solo i Comuni in cui il Centro di Raccolta ha raccolto rifiuti e li ha consegnati ai Sistemi Collettivi afferenti al CdC RAEE. Eventuali rifiuti ritirati da altri soggetti non iscritti al CdC RAEE non sono stati contabilizzati.

\*\*La media pro-capite è riferita solo ai residenti del Comune in cui si trova il Centro di Raccolta, la popolazione di eventuali Comuni conferenti non è contabilizzata.

- Comuni più virtuosi
- Comuni nella media regionale
- Comuni meno virtuosi

| Comune*                  | CdR | CdR Aperti Distribuzione | Raccolta (Kg) | Popolazione | Raccolta pro-capite (kg/resid.)** | Premi di efficienza maturati (€) |
|--------------------------|-----|--------------------------|---------------|-------------|-----------------------------------|----------------------------------|
| Avella                   | 1   |                          | 8.040         | 7.958       | 1,01                              |                                  |
| Avellino                 | 1   | 1                        | 215.605       | 56.339      | 3,83                              | 5.544,00                         |
| Calabritto               | 1   | 1                        | 49.725        | 2.560       | 19,42                             | 2.062,70                         |
| Capriglia Irpina         | 1   |                          | 9.800         | 2.416       | 4,06                              |                                  |
| Cesinali                 | 1   | 1                        | 11.820        | 2.570       | 4,60                              |                                  |
| Chiusano di San Domenico | 1   |                          | 14.180        | 2.388       | 5,94                              |                                  |
| Contrada                 | 1   | 1                        | 15.880        | 3.020       | 5,26                              |                                  |
| Conza della Campania     | 1   |                          | 7.080         | 1.447       | 4,89                              |                                  |
| Domicella                | 1   |                          | 4.600         | 1.915       | 2,40                              |                                  |
| Forino                   | 1   |                          | 16.100        | 5.396       | 2,98                              | 25,20                            |
| Lioni                    | 1   | 1                        | 25.755        | 6.420       | 4,01                              |                                  |
| Marzano di Nola          | 1   |                          | 6.640         | 1.722       | 3,86                              |                                  |
| Monteforte Irpino        | 1   |                          | 180           | 12.646      | 0,01                              |                                  |
| Montefredane             | 1   | 1                        | 108.620       | 2.310       | 47,02                             | 4.901,40                         |
| Montoro Superiore        | 1   | 1                        | 23.880        | 8.844       | 2,70                              |                                  |
| Moschiano                | 1   |                          | 4.160         | 1.701       | 2,45                              |                                  |
| Parolise                 | 1   |                          | 1.990         | 706         | 2,82                              |                                  |
| Pietradefusi             | 1   |                          | 3.120         | 2.472       | 1,26                              |                                  |
| Quadrelle                | 1   |                          | 10            | 1.957       | 0,01                              |                                  |
| San Mango sul Calore     | 1   |                          | 6.720         | 1.210       | 5,55                              |                                  |
| San Potito Ultra         | 1   |                          | 6.140         | 1.603       | 3,83                              |                                  |
| Santa Lucia di Serino    | 1   |                          | 3.780         | 1.460       | 2,59                              |                                  |
| Santo Stefano del Sole   | 1   |                          | 7.050         | 2.218       | 3,18                              |                                  |
| Serino                   | 2   | 1                        | 136.710       | 7.254       | 18,85                             | 3.119,60                         |
| Sperone                  | 1   |                          | 10.500        | 3.726       | 2,82                              |                                  |
| Taurano                  | 1   |                          | 4.040         | 1.615       | 2,50                              |                                  |
| Torre Le Nocelle         | 1   |                          | 27.150        | 1.376       | 19,73                             |                                  |

## DATI COMUNALI PROVINCIA DI BENEVENTO

| Comune*               | CdR | CdR Aperti Distribuzione | Raccolta (Kg) | Popolazione | Raccolta pro-capite (kg/resid.)** | Premi di efficienza maturati (€) |
|-----------------------|-----|--------------------------|---------------|-------------|-----------------------------------|----------------------------------|
| Baselice              | 1   | 1                        | 24.770        | 2.593       | 9,55                              |                                  |
| Benevento             | 1   | 1                        | 319.435       | 62.035      | 5,15                              | 16.606,70                        |
| Buonalbergo           | 1   | 1                        | 10.700        | 1.852       | 5,78                              |                                  |
| Campolattaro          | 1   |                          | 11.210        | 1.090       | 10,28                             |                                  |
| Castelpagano          | 1   | 1                        | 4.720         | 1.572       | 3,00                              |                                  |
| Cautano               | 1   |                          | 27.020        | 2.116       | 12,77                             |                                  |
| Circello              | 1   |                          | 9.880         | 2.501       | 3,95                              |                                  |
| Cusano Mutri          | 1   | 1                        | 41.815        | 4.226       | 9,89                              |                                  |
| Foglianise            | 1   | 1                        | 24.300        | 3.520       | 6,90                              |                                  |
| Foiano di Val Fortore | 1   | 1                        | 2.720         | 1.484       | 1,83                              |                                  |
| Fragneto l'Abate      | 1   |                          | 1.660         | 1.094       | 1,52                              |                                  |
| Fragneto Monforte     | 1   |                          | 4.160         | 1.880       | 2,21                              |                                  |
| Limatola              | 1   |                          | 25.870        | 3.916       | 6,61                              |                                  |
| Molinara              | 1   |                          | 5.080         | 1.681       | 3,02                              |                                  |
| Morcone               | 1   |                          | 25.030        | 5.150       | 4,86                              |                                  |
| Pesco Sannita         | 1   |                          | 10.740        | 2.081       | 5,16                              |                                  |
| Pietrelcina           | 1   | 1                        | 15.490        | 3.083       | 5,02                              |                                  |
| Pontelandolfo         | 1   |                          | 7.720         | 2.352       | 3,28                              |                                  |
| Reino                 | 1   | 1                        | 20.255        | 1.281       | 15,81                             |                                  |

## segue dati comunali Provincia di Benevento

\*L'elenco comprende solo i Comuni in cui il Centro di Raccolta ha raccolto rifiuti e li ha consegnati ai Sistemi Collettivi afferenti al CdC RAEE. Eventuali rifiuti ritirati da altri soggetti non iscritti al CdC RAEE non sono stati contabilizzati.

\*\*La media pro-capite è riferita solo ai residenti del Comune in cui si trova il Centro di Raccolta, la popolazione di eventuali Comuni conferenti non è contabilizzata.

| Comune*                 | CdR | CdR Aperti Distribuzione | Raccolta (Kg) | Popolazione | Raccolta pro-capite (kg/resid.)** | Premi di efficienza maturati (€) |
|-------------------------|-----|--------------------------|---------------|-------------|-----------------------------------|----------------------------------|
| San Bartolomeo in Galdo | 1   | 1                        | 43.060        | 5.204       | 8,27                              |                                  |
| San Marco dei Cavoti    | 1   | 1                        | 13.890        | 3.596       | 3,86                              |                                  |
| San Nicola Manfredi     | 1   | 1                        | 48.585        | 3.642       | 13,34                             | 115,50                           |
| Santa Croce del Sannio  | 1   | 1                        | 9.500         | 991         | 9,59                              |                                  |
| Sassinoro               | 1   |                          | 5.240         | 595         | 8,81                              |                                  |
| Sant'Arcangelo Trimonte | 1   | 1                        | 3.380         | 643         | 5,26                              |                                  |

- Comuni più virtuosi
- Comuni nella media regionale
- Comuni meno virtuosi

## DATI COMUNALI PROVINCIA DI CASERTA

| Comune*               | CdR | CdR Aperti Distribuzione | Raccolta (Kg) | Popolazione | Raccolta pro-capite (kg/resid.)** | Premi di efficienza maturati (€) |
|-----------------------|-----|--------------------------|---------------|-------------|-----------------------------------|----------------------------------|
| Arienza               | 1   | 1                        | 2.449.480     | 5.364       | 456,65                            | 167.885,90                       |
| Bellona               | 1   | 1                        | 428.420       | 5.846       | 73,28                             | 22.175                           |
| Caiazzo               | 1   |                          | 51.620        | 5.822       | 8,87                              |                                  |
| Calvi Risorta         | 1   |                          | 25.330        | 5.855       | 4,33                              |                                  |
| Carinaro              | 1   | 2                        | 61.450        | 7.034       | 8,74                              |                                  |
| Casaluce              | 1   |                          | 16.650        | 10.283      | 1,62                              |                                  |
| Caserta               | 4   | 3                        | 392.135       | 78.693      | 4,98                              | 11.678,44                        |
| Castel Morrone        | 1   |                          | 27.050        | 3.982       | 6,79                              |                                  |
| Castel Volturno       | 1   | 1                        | 50.450        | 24.149      | 2,09                              | 1.485,00                         |
| Gallo Matese          | 1   | 1                        | 5.640         | 678         | 8,32                              |                                  |
| Giano Vetusto         | 1   |                          | 360           | 670         | 0,54                              |                                  |
| Letino                | 1   |                          | 5.220         | 780         | 6,69                              |                                  |
| Ruviano               | 1   |                          | 14.840        | 1.839       | 8,07                              |                                  |
| San Felice a Cancellò | 1   | 1                        | 73.756        | 17.675      | 4,17                              |                                  |
| Sant'Arpino           | 1   |                          | 63.248        | 14.267      | 4,43                              | 87,30                            |
| Sparanise             | 1   |                          | 16.670        | 7.447       | 2,24                              |                                  |
| Villa di Briano       | 1   |                          | 28.680        | 6.522       | 4,40                              |                                  |
| Villa Literno         | 1   | 1                        | 39.285        | 11.676      | 3,36                              |                                  |




## DATI COMUNALI PROVINCIA DI NAPOLI

| Comune*                 | CdR | CdR Aperti Distribuzione | Raccolta (Kg) | Popolazione | Raccolta pro-capite (kg/resid.)** | Premi di efficienza maturati (€) |
|-------------------------|-----|--------------------------|---------------|-------------|-----------------------------------|----------------------------------|
| Anacapri                | 1   | 1                        | 36.220        | 6.768       | 5,35                              | 70,20                            |
| Arzano                  | 1   |                          | 121.893       | 35.926      | 3,39                              | 2.361,53                         |
| Bacoli                  | 1   | 1                        | 112.050       | 27.267      | 4,11                              | 3.627,60                         |
| Barano d'Ischia         | 1   | 1                        | 129.140       | 10.083      | 12,81                             | 5.770,67                         |
| Calvizzano              | 1   |                          | 34.240        | 12.737      | 2,69                              | 325,20                           |
| Capri                   | 1   | 1                        | 101.220       | 7.349       | 13,77                             | 4.815,80                         |
| Carbonara di Nola       | 1   |                          | 8.820         | 2.293       | 3,85                              |                                  |
| Casamicciola Terme      | 1   |                          | 49.940        | 8.361       | 5,97                              |                                  |
| Casoria                 | 1   | 1                        | 214.300       | 79.562      | 2,69                              | 10.864,00                        |
| Castellammare di Stabia | 1   | 1                        | 83.610        | 64.506      | 1,30                              | 2.336,40                         |
| Castello di Cisterna    | 1   | 1                        | 24.280        | 7.435       | 3,27                              |                                  |
| Cercola                 | 1   | 1                        | 67.314        | 19.336      | 3,48                              | 2.601,40                         |
| Ercolano                | 1   |                          | 15.000        | 54.779      | 0,27                              | 228,00                           |
| Crispano                | 1   |                          | 59.030        | 12.585      | 4,69                              |                                  |
| Forio                   | 1   |                          | 158.150       | 17.600      | 8,99                              | 6.972,30                         |
| Frattamaggiore          | 1   | 1                        | 113.290       | 30.108      | 3,76                              | 3.533,90                         |

## segue dati comunali Provincia di Napoli

\*L'elenco comprende solo i Comuni in cui il Centro di Raccolta ha raccolto rifiuti e li ha consegnati ai Sistemi Collettivi afferenti al CdC RAEE. Eventuali rifiuti ritirati da altri soggetti non iscritti al CdC RAEE non sono stati contabilizzati.

\*\*La media pro-capite è riferita solo ai residenti del Comune in cui si trova il Centro di Raccolta, la popolazione di eventuali Comuni conferenti non è contabilizzata.

|   |                              |
|---|------------------------------|
|  | Comuni più virtuosi          |
|  | Comuni nella media regionale |
|  | Comuni meno virtuosi         |

| Comune*                   | CdR | CdR Aperti Distribuzione | Raccolta (Kg) | Popolazione | Raccolta pro-capite (kg/resid.)* | Premi di efficienza maturati (€) |
|---------------------------|-----|--------------------------|---------------|-------------|----------------------------------|----------------------------------|
| Giugliano in Campania     | 2   |                          | 72.520        | 117.963     | 0,61                             | 1.684,20                         |
| Gragnano                  | 1   | 1                        | 81.140        | 29.719      | 2,73                             | 1.234,50                         |
| Grumo Nevano              | 1   | 1                        | 58.420        | 18.269      | 3,20                             | 842,60                           |
| Ischia                    | 1   | 1                        | 193.530       | 18.828      | 10,28                            | 6.706,90                         |
| Lacco Ameno               | 1   |                          | 39.540        | 4.783       | 8,27                             | 1.186,20                         |
| Massa Lubrense            | 1   | 1                        | 92.880        | 13.985      | 6,64                             | 3.305,10                         |
| Melito di Napoli          | 1   |                          | 134.220       | 38.163      | 3,52                             | 4.741,80                         |
| Monte di Procida          | 1   | 1                        | 73.650        | 13.341      | 5,52                             | 697,40                           |
| Mugnano di Napoli         | 1   | 1                        | 126.015       | 34.582      | 3,64                             | 4.536,40                         |
| Napoli                    | 4   | 1                        | 1.519.095     | 959.574     | 1,58                             | 58.255,30                        |
| Nola                      | 1   | 1                        | 81.748        | 32.761      | 2,50                             | 1.331,07                         |
| Palma Campania            | 1   | 1                        | 77.465        | 15.187      | 5,10                             | 1.983,10                         |
| Piano di Sorrento         | 1   | 1                        | 67.530        | 13.136      | 5,14                             | 63,00                            |
| Portici                   | 1   | 1                        | 309.930       | 53.981      | 5,74                             | 11.454,30                        |
| Procida                   | 1   |                          | 119.200       | 10.596      | 11,25                            | 3.576,00                         |
| Quarto                    | 1   | 1                        | 91.420        | 40.154      | 2,28                             | 3.270,30                         |
| San Sebastiano al Vesuvio | 1   |                          | 73.150        | 9.561       | 7,65                             | 826,20                           |
| Sant'Agnello              | 1   |                          | 17.560        | 9.079       | 1,93                             |                                  |
| San Vitaliano             | 1   | 1                        | 1.372.910     | 6.189       | 221,83                           | 92.195,60                        |
| Serrara Fontana           | 1   | 1                        | 22.560        | 3.205       | 7,04                             |                                  |
| Somma Vesuviana           | 1   | 1                        | 190.928       | 35.260      | 5,41                             | 2.535,35                         |
| Sorrento                  | 1   | 1                        | 303.715       | 16.589      | 18,31                            | 12.611,50                        |
| Torre Annunziata          | 1   | 1                        | 44.310        | 43.699      | 1,01                             | 1.607,10                         |
| Torre del Greco           | 1   | 1                        | 162.525       | 87.197      | 1,86                             | 7.638,60                         |
| Vico Equense              | 1   | 1                        | 157.550       | 20.980      | 7,51                             | 8.534,90                         |
| Villaricca                | 2   | 1                        | 95.540        | 30.628      | 3,12                             | 471,00                           |
| Visciano                  | 1   |                          | 22.255        | 4.559       | 4,88                             |                                  |
| Volla                     | 1   | 1                        | 164.688       | 23.312      | 7,06                             | 10.331,30                        |

## DATI COMUNALI PROVINCIA DI SALERNO

| Comune*              | CdR | CdR Aperti Distribuzione | Raccolta (Kg) | Popolazione | Raccolta pro-capite (kg/resid.)* | Premi di efficienza maturati (€) |
|----------------------|-----|--------------------------|---------------|-------------|----------------------------------|----------------------------------|
| Acerno               | 1   | 1                        | 9.400         | 2.877       | 3,27                             |                                  |
| Agropoli             | 1   | 1                        | 57.900        | 21.305      | 2,72                             |                                  |
| Albanella            | 1   |                          | 37.220        | 6.519       | 5,71                             |                                  |
| Altavilla Silentina  | 1   |                          | 20.240        | 7.010       | 2,89                             |                                  |
| Angri                | 1   |                          | 122.795       | 32.226      | 3,81                             | 3.711,60                         |
| Ascea                | 1   |                          | 33.960        | 5.830       | 5,83                             | 110,70                           |
| Auletta              | 1   | 1                        | 5.020         | 2.440       | 2,06                             |                                  |
| Baronissi            | 1   |                          | 105.095       | 16.850      | 6,24                             | 921,90                           |
| Battipaglia          | 1   | 1                        | 145.830       | 51.133      | 2,85                             | 5.963,10                         |
| Bellizzi             | 1   | 1                        | 49.600        | 13.172      | 3,77                             | 115,50                           |
| Buccino              | 1   |                          | 24.420        | 5.394       | 4,53                             |                                  |
| Caggiano             | 1   | 1                        | 21.160        | 2.858       | 7,40                             | 57,20                            |
| Camerota             | 1   | 1                        | 52.250        | 7.289       | 7,17                             | 57,00                            |
| Campagna             | 1   | 1                        | 43.260        | 16.183      | 2,67                             |                                  |
| Capaccio             | 1   | 1                        | 118.800       | 22.300      | 5,33                             | 4.767,70                         |
| Casal Velino         | 3   | 1                        | 100.400       | 4.995       | 20,10                            |                                  |
| Castelnuovo di Conza | 1   |                          | 1.520         | 662         | 2,30                             |                                  |
| Cava de' Tirreni     | 2   |                          | 202.665       | 53.520      | 3,79                             | 3.925,19                         |
| Celle di Bulgheria   | 1   |                          | 8.280         | 1.934       | 4,28                             |                                  |
| Centola              | 1   |                          | 34.450        | 5.004       | 6,88                             | 341,86                           |
| Cicerale             | 1   |                          | 9.780         | 1.272       | 7,69                             |                                  |





Coordinamento editoriale: Extra - Comunicazione e Marketing

Illustrazioni: Carlo Baffi

Progetto grafico: Imaginali

The background of the entire page is a repeating pattern of various household appliances and electronics, rendered in a light, sketchy style. The items include refrigerators, washing machines, televisions, laptops, mobile phones, light bulbs, and fans, scattered across the orange background.

[WWW.CDCRAEE.IT](http://WWW.CDCRAEE.IT)

DOSSIER  
ANNUALE  
2011

CAMPANIA