

Analisi statistica dati assenze - anno 2023 (dati al 31/12/2023)

N. giornate lavorative al 31/12/2023: 250      N. totale Dipendenti: 4629

Assenze per categoria e genere

Dipendenti			MALATTIA		MATERNITA'		L.104/92		FORMAZIONE		FERIE		ART.42 C.5 151/01	
			Numero assenze		Numero assenze		Numero assenze		Numero assenze		Numero assenze		Numero assenze	
Categoria	U	D	U	D	U	D	U	D	U	D	U	D	U	D
DIR	154	114	209	391	11	2	187	147	13	54	2949	2289	21	1
D	1063	937	5125	5480	721	4939	2728	3086	409	595	28737	24488	382	222
C	941	605	6089	5464	471	2594	2885	2844	395	92	26174	18461	223	97
B	310	213	2654	2724	2	14	1425	1172	49	15	9430	6801	0	368
A	194	98	2277	1181	25	0	994	654	11	0	4309	2008	0	93
TOT	2662	1967	16354	15240	1230	7549	8219	7903	877	756	71599	54047	626	781
%	57,51%	42,49%												
Incidenze su totale assenze			17,06%		4,74%		8,71%		0,88%		67,85%		0,76%	

Numero e Percentuale Fruitori

Tipologia	N.Fruitori		% Fruitori	
	U	D	U	D
Malattia	1247	1160	46,84%	58,97%
Maternità	112	200	4,21%	10,17%
L. 104/92	354	353	13,3%	17,95%
Formazione	277	206	10,41%	10,47%
Ferie	2584	1922	97,07%	97,71%
Art. 42 c.5	12	15	0,45%	0,76%

Analisi statistica dati assenze - anno 2023 (dati al 31/12/2023)

Tabella 1 - Media giorni per dipendente

Dipendenti			MALATTIA		MATERNITA'		L.104/92		FORMAZIONE		FERIE		ART.42 C.5 151/01	
			GG medi di assenza		GG medi di assenza		GG medi di assenza		GG medi di assenza		GG medi di assenza		GG medi di assenza	
Categoria	U	D	U	D	U	D	U	D	U	D	U	D	U	D
DIR	154	114	1,36	3,43	0,07	0,02	1,21	1,29	0,08	0,47	19,15	20,08	0,14	0,01
D	1063	937	4,82	5,85	0,68	5,27	2,57	3,29	0,38	0,64	27,03	26,13	0,36	0,24
C	941	605	6,47	9,03	0,5	4,29	3,07	4,7	0,42	0,15	27,82	30,51	0,24	0,16
B	310	213	8,56	12,79	0,01	0,07	4,6	5,5	0,16	0,07	30,42	31,93	0	1,73
A	194	98	11,74	12,05	0,13	0	5,12	6,67	0,06	0	22,21	20,49	0	0,95

Tabella 2 - % assenze su giornate lavorative

Dipendenti			MALATTIA		MATERNITA'		L.104/92		FORMAZIONE		FERIE		ART.42 C.5 151/01	
			GG medi di assenza		GG medi di assenza		GG medi di assenza		GG medi di assenza		GG medi di assenza		GG medi di assenza	
Categoria	U	D	U	D	U	D	U	D	U	D	U	D	U	D
DIR	154	114	0,54%	1,37%	0,03%	0,01%	0,49%	0,52%	0,03%	0,19%	7,66%	8,03%	0,05%	0%
D	1063	937	1,93%	2,34%	0,27%	2,11%	1,03%	1,32%	0,15%	0,25%	10,81%	10,45%	0,14%	0,09%
C	941	605	2,59%	3,61%	0,2%	1,72%	1,23%	1,88%	0,17%	0,06%	11,13%	12,21%	0,09%	0,06%
B	310	213	3,42%	5,12%	0%	0,03%	1,84%	2,2%	0,06%	0,03%	12,17%	12,77%	0%	0,69%
A	194	98	4,69%	4,82%	0,05%	0%	2,05%	2,67%	0,02%	0%	8,88%	8,2%	0%	0,38%

Tabella 3 - % media assenze su totale assenze

Dipendenti			MALATTIA		MATERNITA'		L.104/92		FORMAZIONE		FERIE		ART.42 C.5 151/01	
			GG medi di assenza		GG medi di assenza		GG medi di assenza		GG medi di assenza		GG medi di assenza		GG medi di assenza	
Categoria	U	D	U	D	U	D	U	D	U	D	U	D	U	D
DIR	154	114	0,11%	0,21%	0,01%	0%	0,1%	0,08%	0,01%	0,03%	1,59%	1,24%	0,01%	0%
D	1063	937	2,77%	2,96%	0,39%	2,67%	1,47%	1,67%	0,22%	0,32%	15,52%	13,22%	0,21%	0,12%
C	941	605	3,29%	2,95%	0,25%	1,4%	1,56%	1,54%	0,21%	0,05%	14,13%	9,97%	0,12%	0,05%
B	310	213	1,43%	1,47%	0%	0,01%	0,77%	0,63%	0,03%	0,01%	5,09%	3,67%	0%	0,2%
A	194	98	1,23%	0,64%	0,01%	0%	0,54%	0,35%	0,01%	0%	2,33%	1,08%	0%	0,05%

Analisi statistica dati assenze - anno 2023 (dati al 31/12/2023)

Tabella 4 - Fruizione permessi L. 104/1992, congedi parentali e congedo parentale handicap, per genere

TIPOLOGIA	U		D		N.Dipendenti fruitori		% Dipendenti	
	Valori assoluti	% su giornate lavorative	Valori assoluti	% su giornate lavorative	U	D	U	D
Numero permessi A GIORNATA INTERA retribuiti L.104/1992 fruiti	6787	1,0198%	6813	1,3855%	314	328	11.8	16.68
Numero permessi ORARI retribuiti L.104/1992 fruiti (espressi in giorni)	1431	0,215%	1089	0,2215%	105	101	3.94	5.13
Numero permessi A GIORNATA INTERA retribuiti per congedi parentali fruiti	448	0,0673%	1031	0,2097%	53	113	1.99	5.74
Numero permessi ORARI retribuiti per congedi parentali fruiti (espressi in giorni)	102	0,0153%	101	0,0205%	13	25	0.49	1.27
Numero permessi A GIORNATA INTERA NON retribuiti per congedi parentali fruiti	47	0,0071%	218	0,0443%	6	19	0.23	0.97
Numero permessi ORARI NON retribuiti per congedi parentali fruiti (espressi in giorni)	16	0,0024%	40	0,0081%	4	6	0.15	0.31
Numero GIORNATE Congedi Parentali Handicap fruiti (Art. 42 c. 5 D.Lgs. 151/01)	626	0,0941%	781	0,1588%	12	15	0.45	0.76

Analisi statistica dati assenze - anno 2023 (dati al 31/12/2023)

Tabella 5 - Fruizione dei permessi L. 104/1992 per classi di eta' e per genere

FASCE DI ETA'	N.Dipendenti		U		D	
	U	D	Valori assoluti	% su giornate lavorative	Valori assoluti	% su giornate lavorative
Dipendenti tra 18 e 40 anni	20	38	438	8,76%	498	5,2421%
Dipendenti tra 41 e 50 anni	51	58	1076	8,4392%	1261	8,6966%
Dipendenti tra 51 e 60 anni	151	136	3760	9,9603%	3258	9,5824%
Dipendenti oltre 60 anni	132	121	2944	8,9212%	2885	9,5372%

Tabella 6 - Fruizione dei permessi PARENTALI retribuiti e non retribuiti, per classi di eta' e per genere

FASCE DI ETA'	N.Dipendenti		U		D	
	U	D	Valori assoluti	% su giornate lavorative	Valori assoluti	% su giornate lavorative
Dipendenti tra 18 e 40 anni	18	61	126	2,8%	823	5,3967%
Dipendenti tra 41 e 50 anni	39	63	423	4,3385%	541	3,4349%
Dipendenti tra 51 e 60 anni	9	8	84	3,7333%	49	2,45%
Dipendenti oltre 60 anni	0	0	0	0%	0	0%

Tabella 7 - Fruizione giornate di MALATTIA per classi di eta' e per genere

FASCE DI ETA'	N.Dipendenti		U		D	
	U	D	Valori assoluti	% su giornate lavorative	Valori assoluti	% su giornate lavorative
Dipendenti tra 18 e 40 anni	218	248	1366	2,5064%	1888	3,0452%
Dipendenti tra 41 e 50 anni	181	233	1334	2,9481%	2429	4,17%
Dipendenti tra 51 e 60 anni	388	331	5717	5,8938%	4430	5,3535%
Dipendenti oltre 60 anni	460	348	7937	6,9017%	6493	7,4632%

Analisi statistica dati assenze - anno 2023 (dati al 31/12/2023)

Tabella 8/9/10 - Personale, Giornate lavoro Agile fruite, percentuali per genere

Mesi	N. PERSONALE IN LAG		GIORNATE LAG		% PERSONALE IN LAG	
	U	D	U	D	U	D
Gennaio	1122	1191	6815	7645	46%	64%
Febbraio	1111	1131	5871	6127	45%	61%
Marzo	1096	1114	6807	7036	45%	60%
Aprile	1109	1139	5276	5703	45%	61%
Maggio	1122	1134	6457	6846	46%	61%
Giugno	1092	1111	5814	6124	44%	60%
Luglio	1086	1118	5439	5838	44%	60%
Agosto	956	968	4078	4305	39%	52%
Settembre	1088	1103	5745	6013	44%	60%
Ottobre	1106	1108	6246	6655	45%	60%
Novembre	1101	1133	6048	6576	45%	61%
Dicembre	1090	1118	4787	5214	45%	60%

Tabella 11 - Personale che fruisce del LAVORO AGILE per classi di eta' e per genere - dati al 31/12/2023

FASCE DI ETA'	PERSONALE IN LAG			
	U	D	% U	% D
Dipendenti tra 18 e 40 anni	307	313	77%	76%
Dipendenti tra 41 e 50 anni	297	316	75%	77%
Dipendenti tra 51 e 60 anni	411	409	48%	70%
Dipendenti oltre 60 anni	423	359	41%	64%

**Analisi statistica dati assenze - anno 2023 (dati al 31/12/2023)**

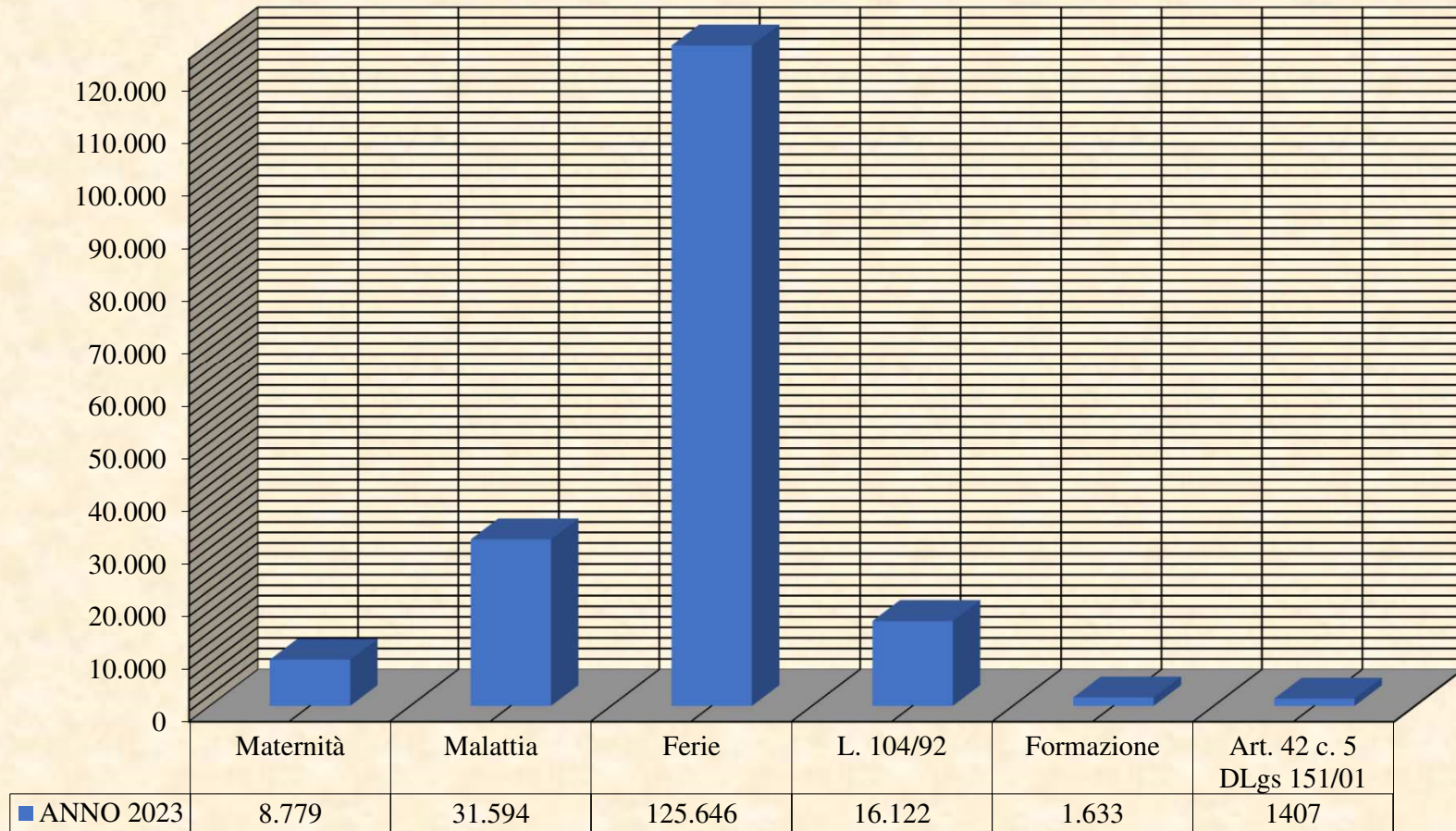
Tabella 12 - Incidenza LAVORO AGILE, PRESENZE e ASSENZE rispetto a giornate lavorative, DIPENDENTI

<b>DIPENDENTI</b>	<b>gen</b>	<b>feb</b>	<b>mar</b>	<b>apr</b>	<b>mag</b>	<b>giu</b>	<b>lug</b>	<b>ago</b>	<b>set</b>	<b>ott</b>	<b>nov</b>	<b>dic</b>
Lavoro Agile	16,54%	14,47%	14,6%	14,74%	14,79%	13,79%	13,08%	9,35%	13,82%	14,03%	14,43%	13,35%
Assenze	16,23%	14,27%	13,87%	19,52%	15,12%	20,25%	23,46%	43,66%	18,62%	12,24%	13,61%	25,62%
Presenze	62,94%	66,73%	67,1%	60,79%	65,73%	60,54%	58,94%	43,02%	62,99%	68,8%	67,71%	56,98%

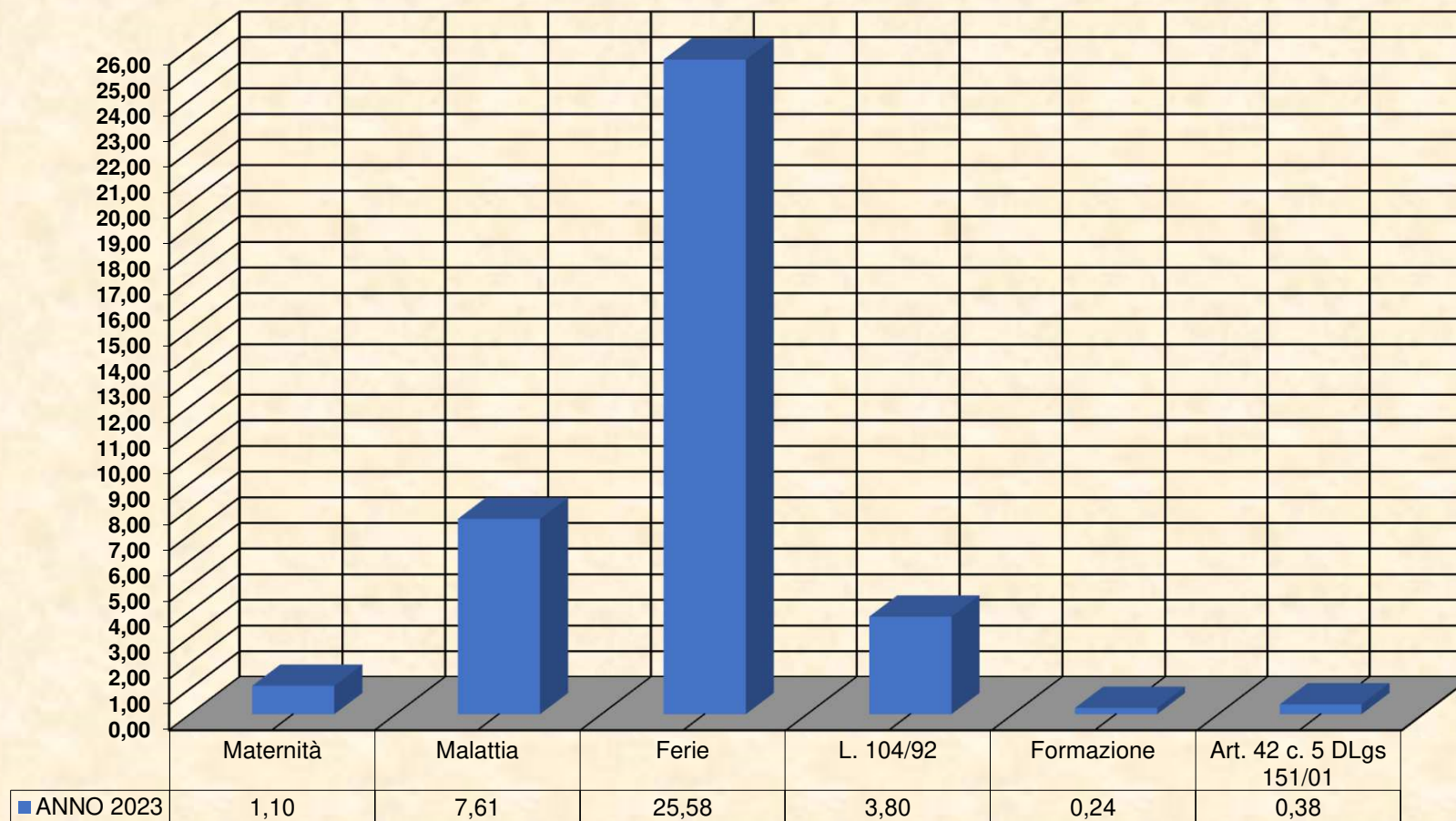
Tabella 13 - Incidenza LAVORO AGILE, PRESENZE e ASSENZE rispetto a giornate lavorative, DIRIGENTI

<b>DIRIGENTI</b>	<b>gen</b>	<b>feb</b>	<b>mar</b>	<b>apr</b>	<b>mag</b>	<b>giu</b>	<b>lug</b>	<b>ago</b>	<b>set</b>	<b>ott</b>	<b>nov</b>	<b>dic</b>
Lavoro Agile	7,05%	6,19%	6,22%	6,77%	5,92%	5,86%	6,02%	4,12%	5,49%	5,56%	5,92%	5,87%
Assenze	13,06%	7,91%	8,42%	11,27%	7,58%	9,64%	14,01%	35,06%	10,1%	6,01%	7,05%	12,39%
Presenze	64,22%	70,95%	69,02%	62,3%	67,7%	66,81%	59,6%	41,37%	67,1%	71,31%	71,5%	65,29%

**Fig. 1 - Riepilogo assenze (dati al 31/12/2023)**

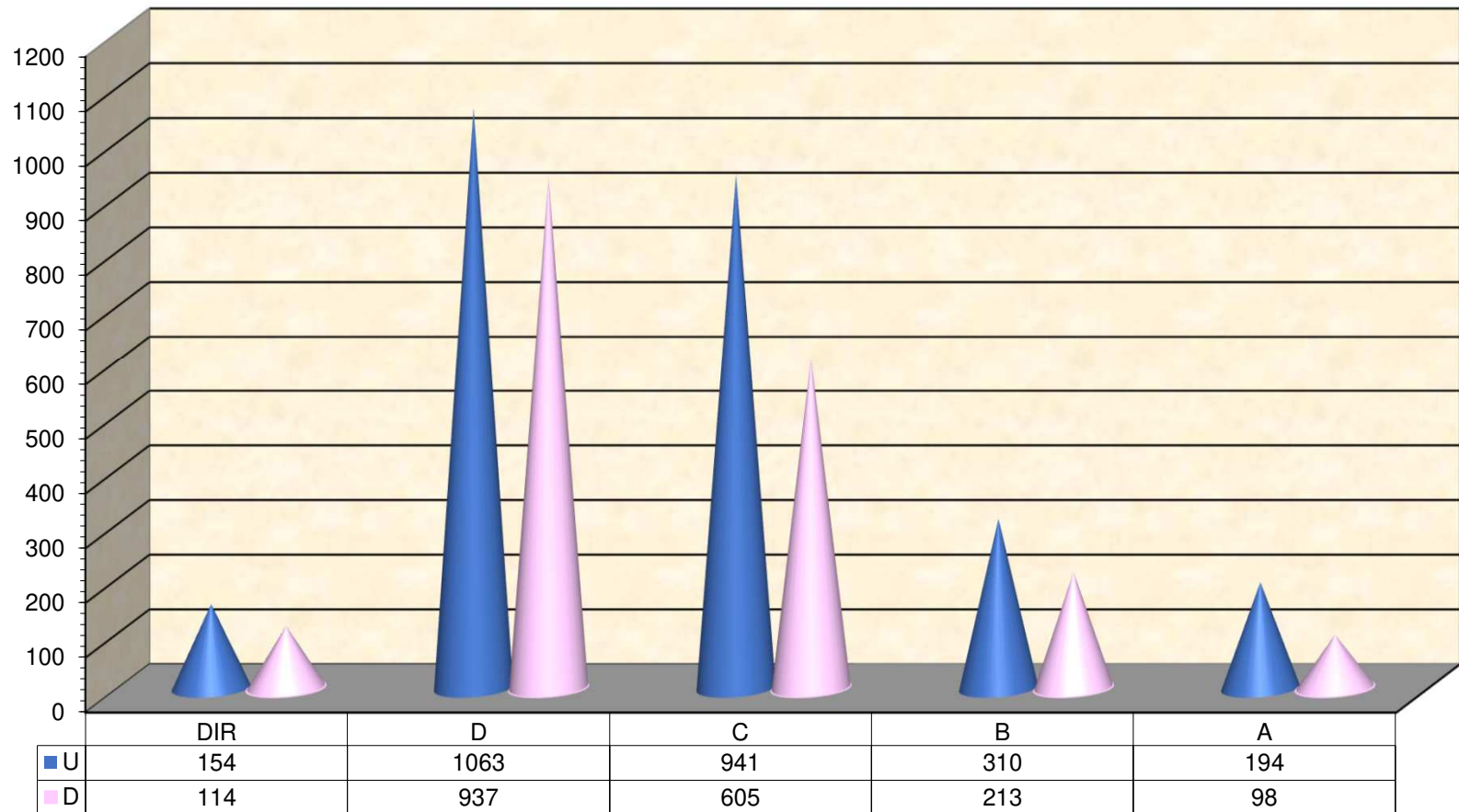


**Fig. 2** - *Media giorni di assenza per dipendente su giornate lavorative*  
(dati al 31/12/2023)

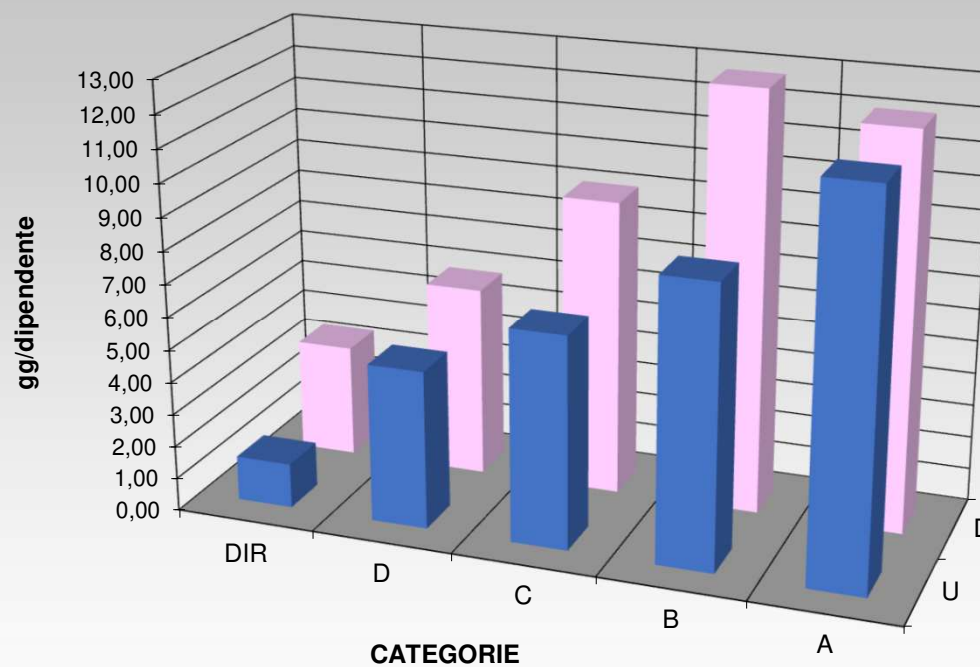




**Fig. 3** - *N. dipendenti distribuiti per categoria e per genere*  
(dati al 31/12/2023)

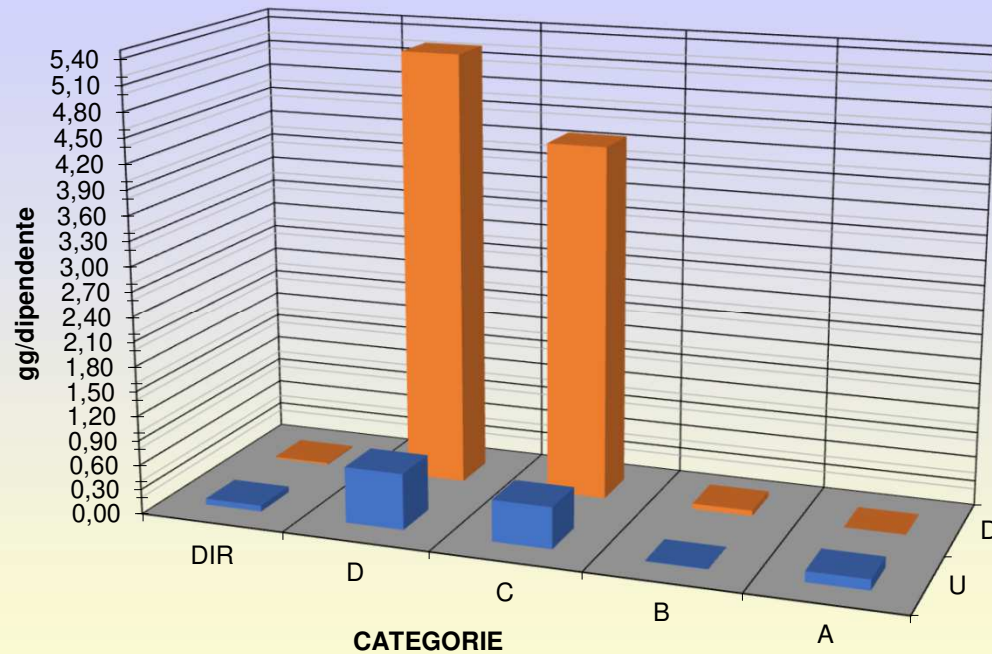


**Fig. 4 - Assenze per "MALATTIA" (dati al 31/12/2023)**  
 (media gg su totale dipendenti)



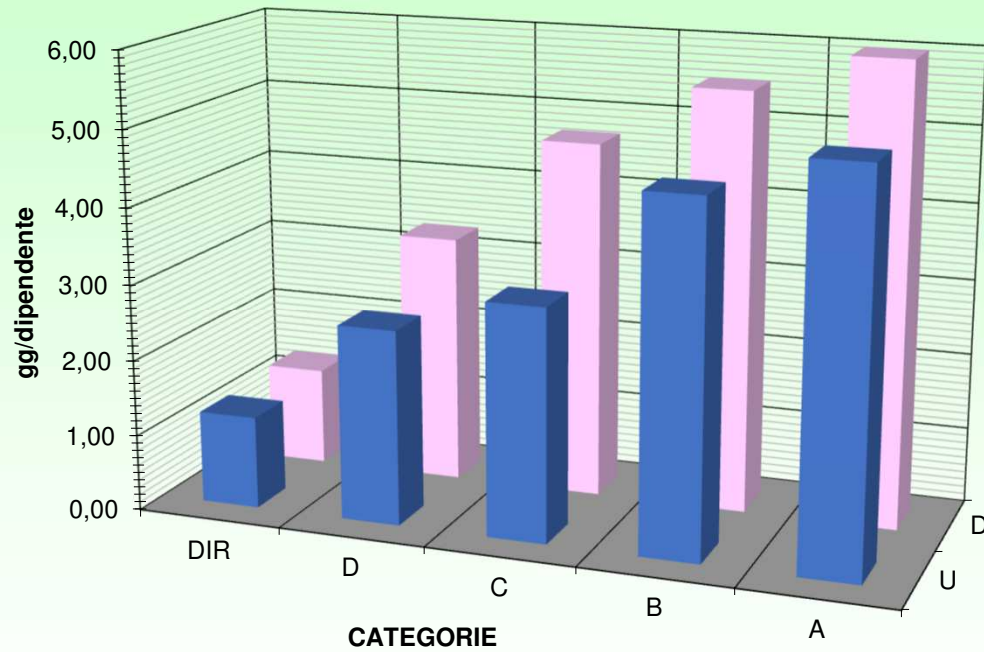
	DIR	D	C	B	A
■ U	1,36	4,82	6,47	8,56	11,74
■ D	3,43	5,85	9,03	12,79	12,05

**Fig. 5 - Assenze "MATERNITÀ" (dati al 31/12/2023)**  
 (media gg su totale dipendenti)



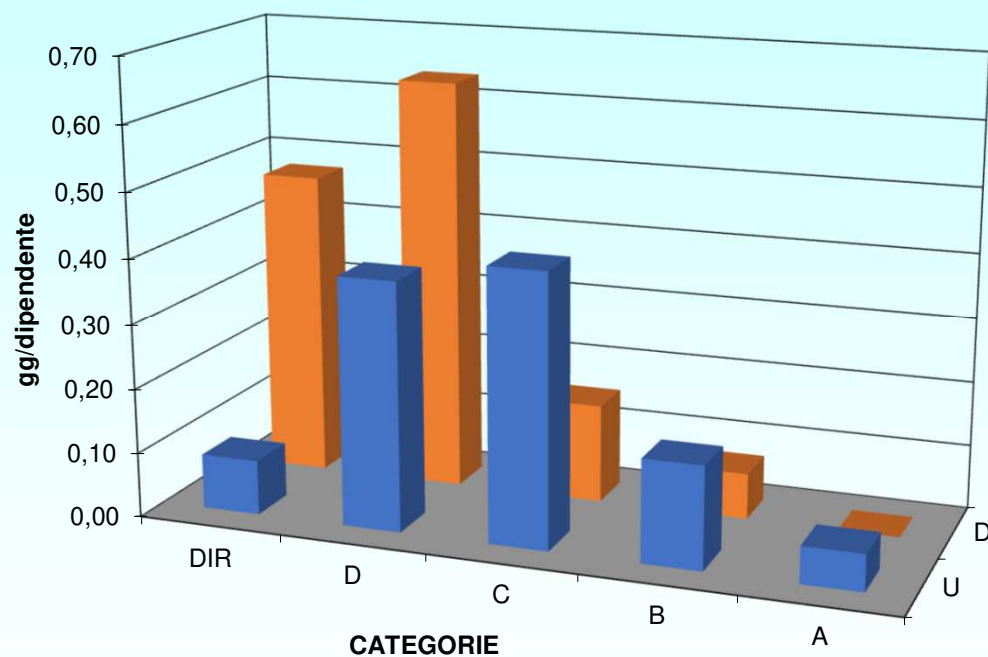
	DIR	D	C	B	A
■ U	0,07	0,68	0,50	0,01	0,13
■ D	0,02	5,27	4,29	0,07	0,00

**Fig. 6 - Assenze "L. 104/92" (dati al 31/12/2023)**  
 (media gg su totale dipendenti)



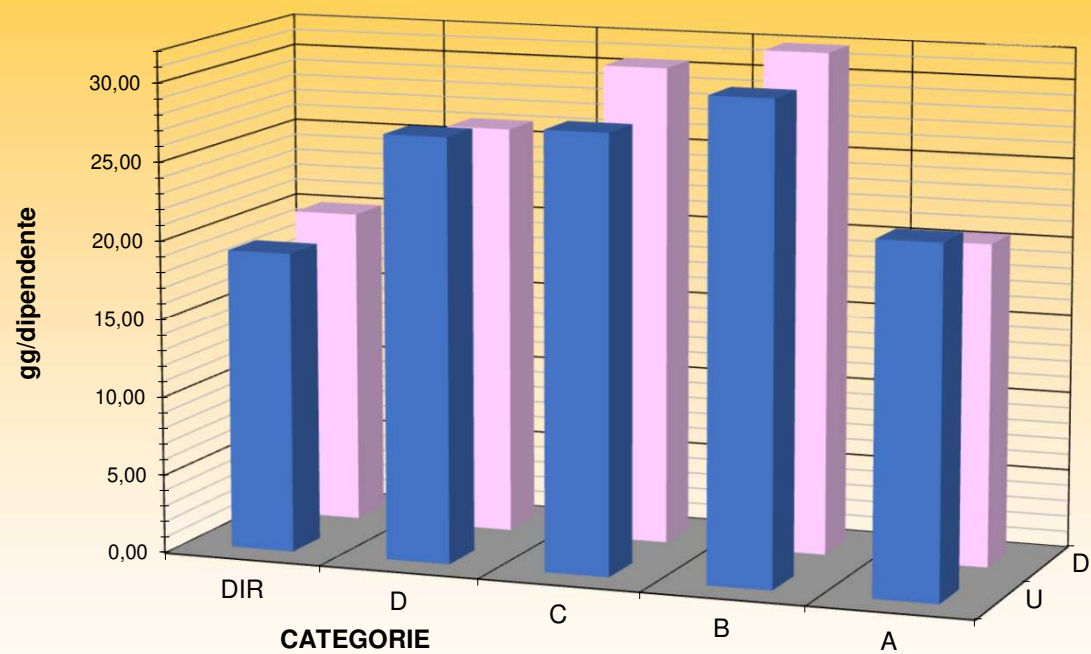
	DIR	D	C	B	A
■ U	1,21	2,57	3,07	4,60	5,12
■ D	1,29	3,29	4,70	5,50	6,67

**Fig. 7 - Assenze "FORMAZIONE" (dati al 31/12/2023)**  
 (media gg su totale dipendenti)



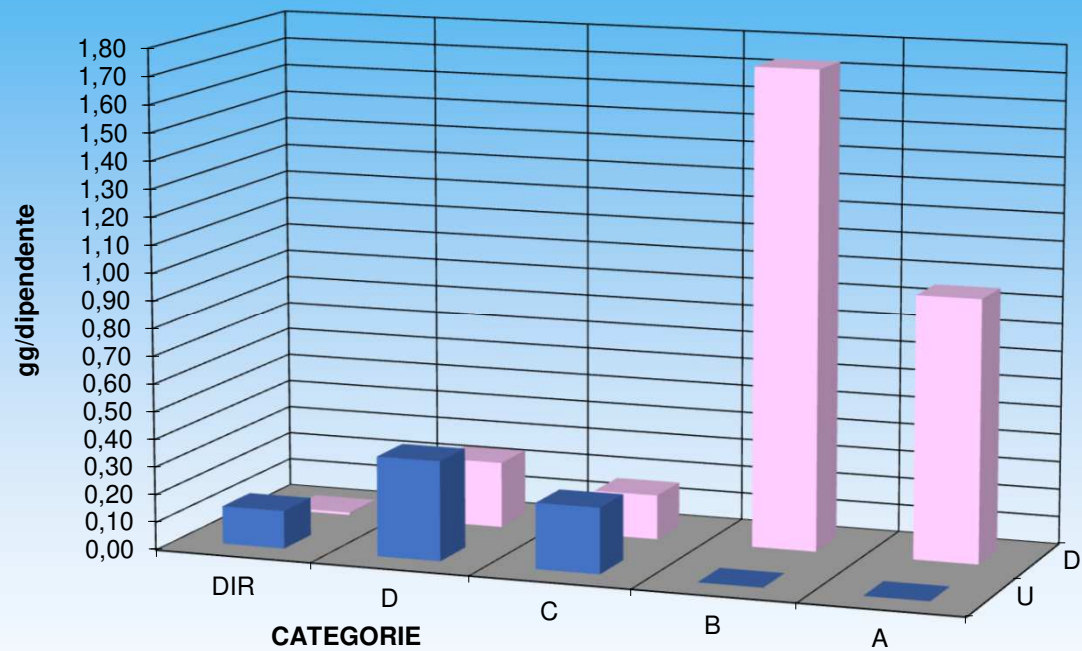
	DIR	D	C	B	A
■ U	0,08	0,38	0,42	0,16	0,06
■ D	0,47	0,64	0,15	0,07	0,00

**Fig. 8 - Assenze "FERIE" (dati al 31/12/2023)**  
 (media gg su totale dipendenti)



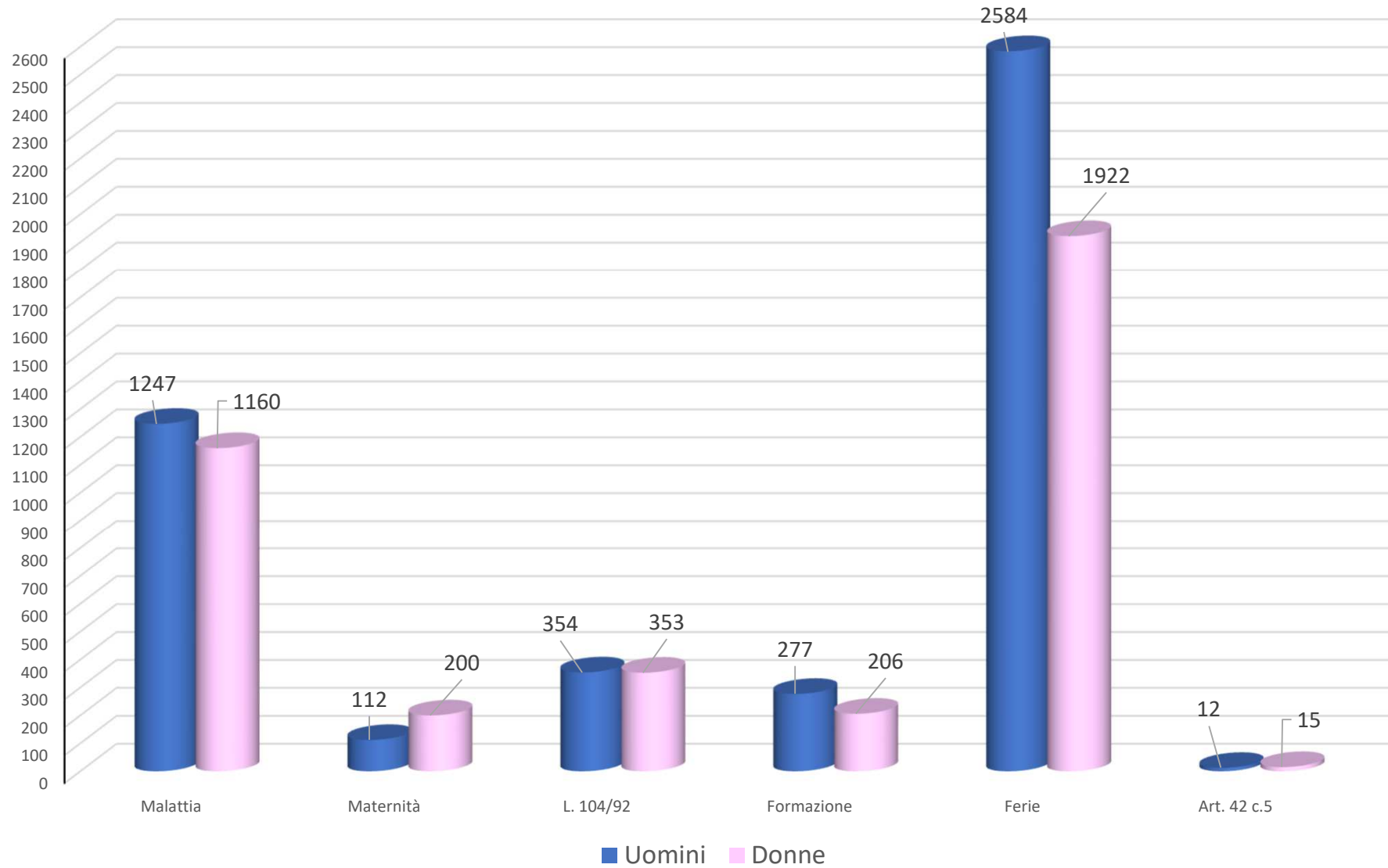
	DIR	D	C	B	A
■ U	19,15	27,03	27,82	30,42	22,21
■ D	20,08	26,13	30,51	31,93	20,49

**Fig. 9 - Assenze "Art. 42 c. 5 D.Lgs. 151/01" (dati al 31/12/2023)**  
 (media gg su totale dipendenti)



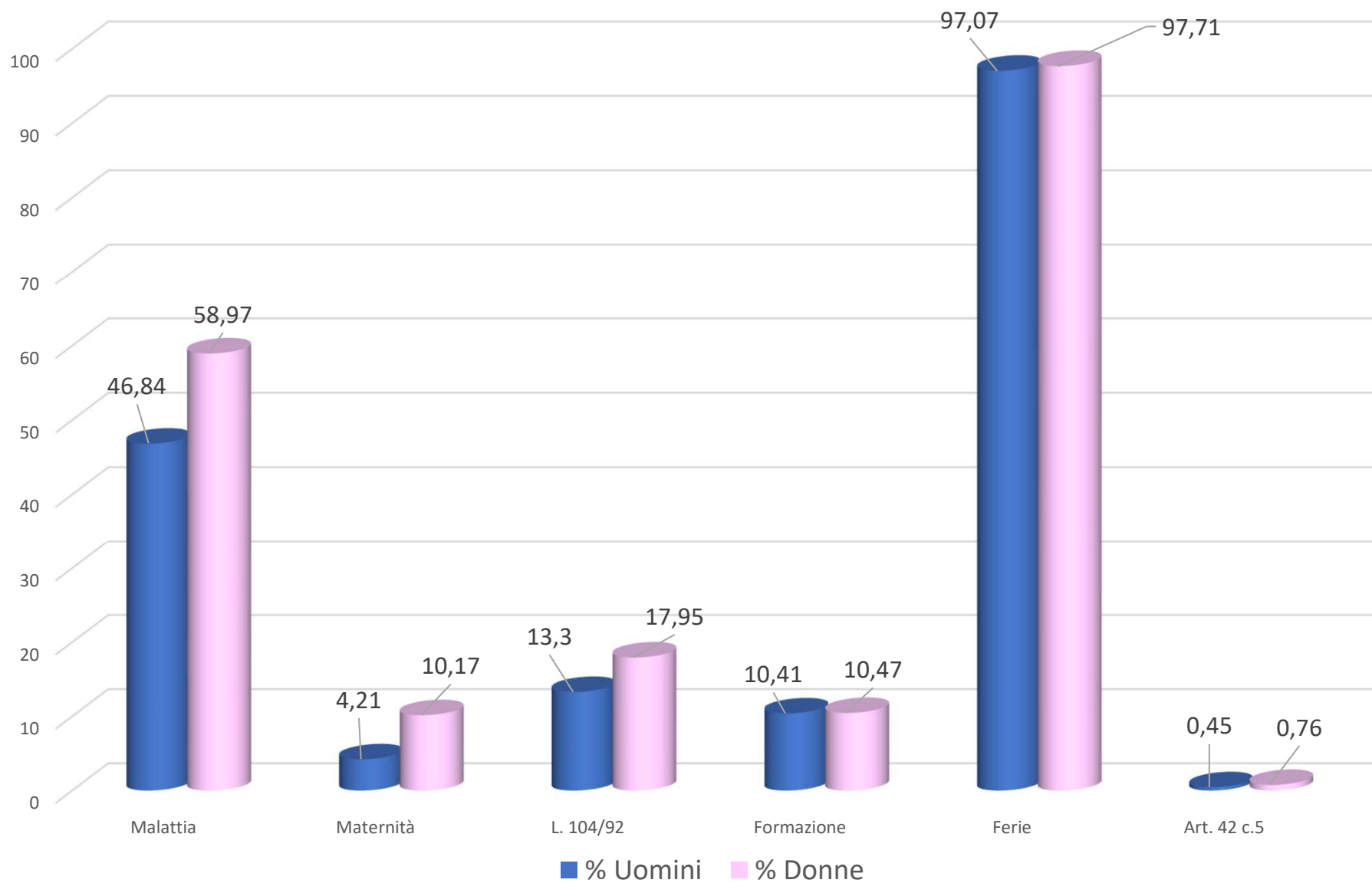
	DIR	D	C	B	A
■ U	0,14	0,36	0,24	0,00	0,00
■ D	0,01	0,24	0,16	1,73	0,95

**Fig. 10** - Numero dei fruitori per tipologia di assenza e per genere (dati al 31/12/2023)

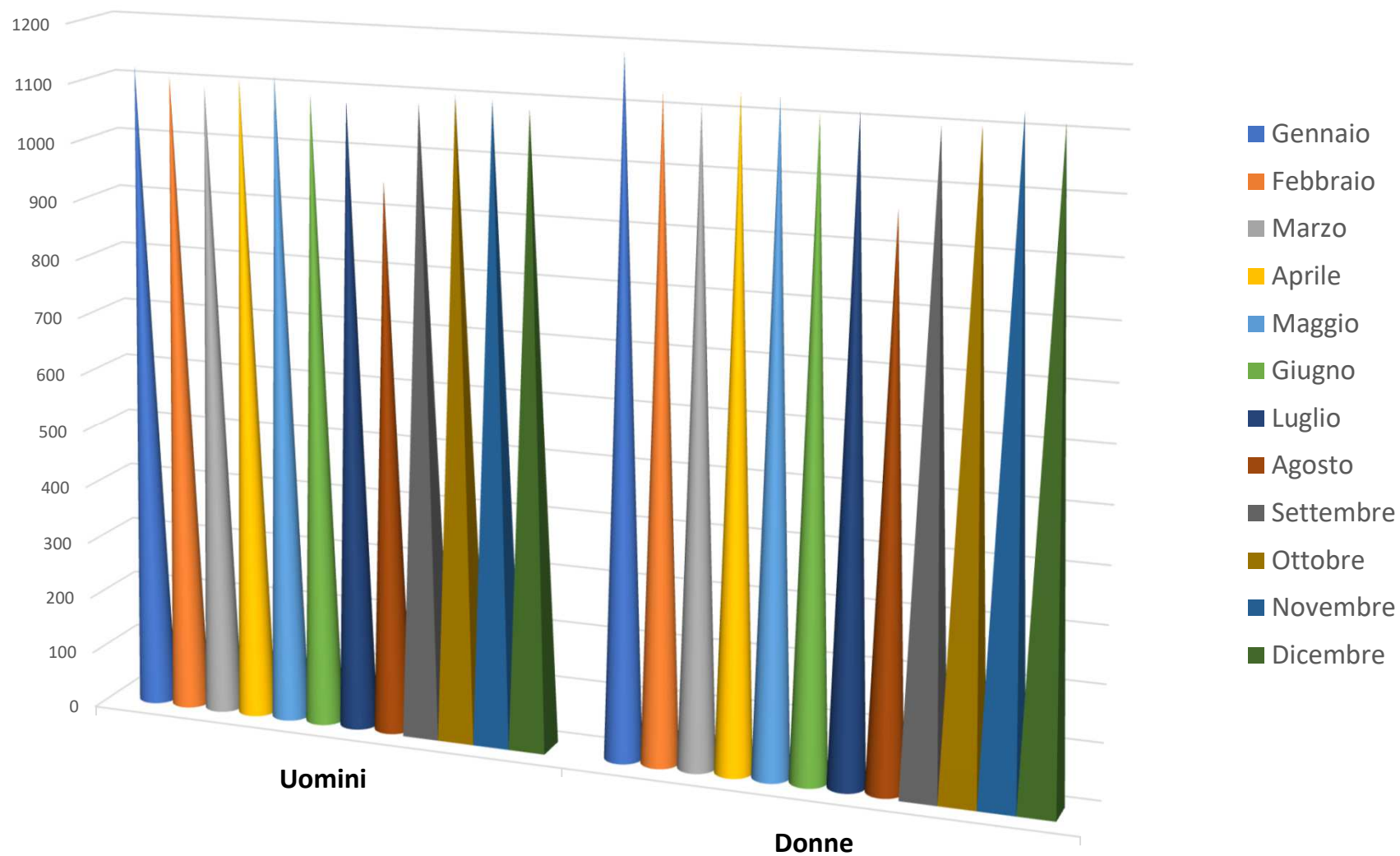




**Fig. 11** - Percentuale dei fruitori per tipologia di assenza e per genere (dati al 31/12/2023)

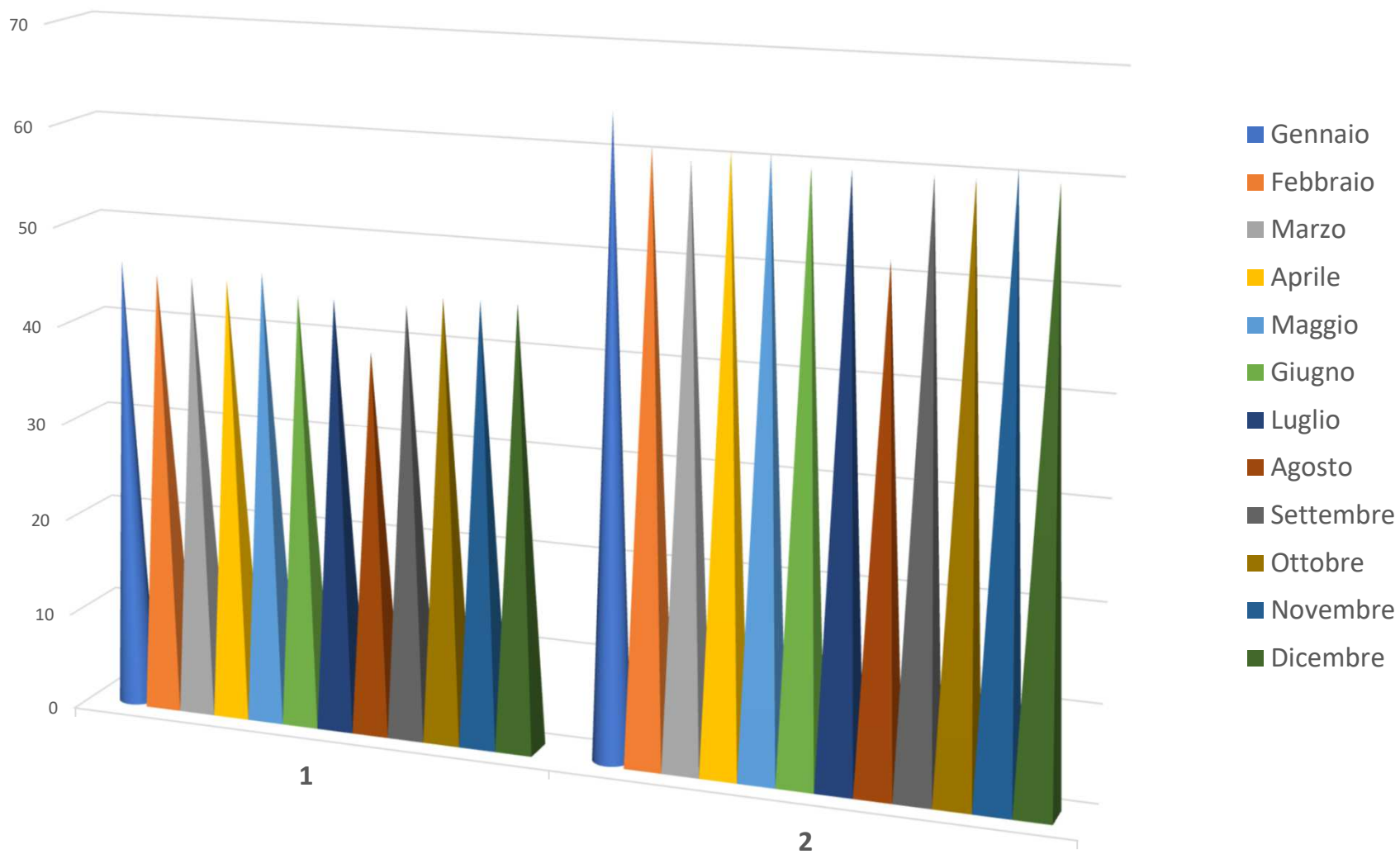


**Fig. 12a** - Numero Dipendenti in Lavoro Agile, distinti per mese e per genere (dati al 31/12/2023)



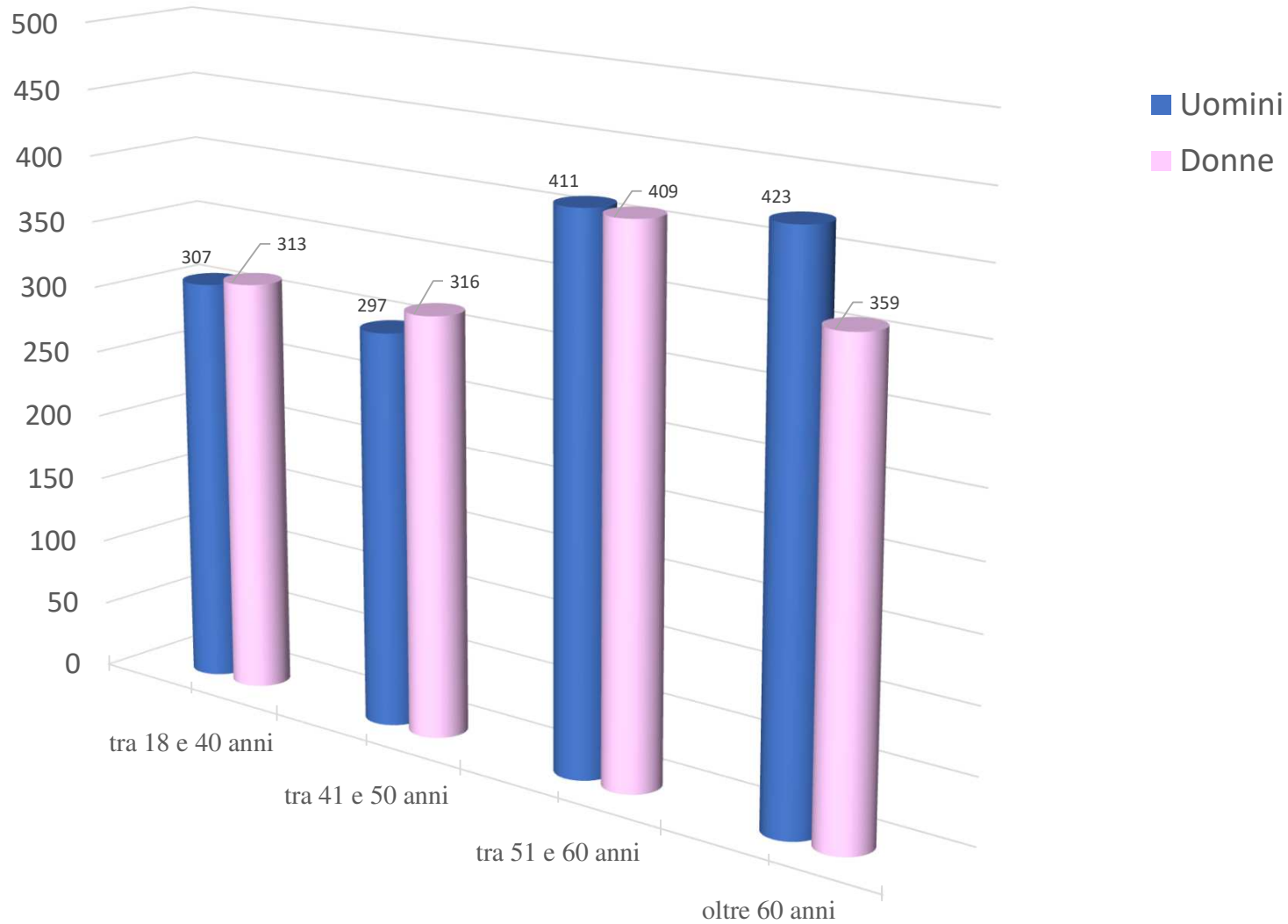
Il Lavoro Agile in Regione Campania è stato applicato dall'11/03/2020, ai sensi della DGR 114 del 04/03/2020.

**Fig. 12b** - % Dipendenti in Lavoro Agile, distinti per mese e per genere (dati al 31/12/2023)



Il Lavoro Agile in Regione Campania è stato applicato dall'11/03/2020, ai sensi della DGR 114 del 04/03/2020.

**Fig. 13 - Personale in Lavoro Agile, per genere e classi di età (dati al 31/12/2023)**



**Tabella 14 - permanenza in anni nelle diverse posizioni  
(31/12/2023)\***

Permanenza in anni	OPERATORI		OPERATORI ESPERTI		ISTRUTTORI		FUNZIONARI ED E.Q.		DIR	
	F	M	F	M	F	M	F	M	F	M
0					5	37	210	146	13	31
1		3			116	137	34	21		
2	47	75		2	105	185	251	229	2	7
3					1	4	16	13		
4			1	4	1	15	12	45		
5		3	56	78	78	64	36	23		
6							1	1		
7	2	1	3	16	10	20	23	32		
8				2		6		1		
9			1				1	1		
10					1		1			
11				1		2		1		
12					1					
13					1	3	5	3		
14			1	2	8	22	44	58	4	5
15	1		1				5	4		
16	14	36	17	23	33	46		8		1
17	7	13	22	17	24	21	46	35	5	7
18	14	29	13	15	15	11	39	34	3	5
19	6	17	4	7	4	5	19	19	25	25
20		1	1	3	1	3	7	2	6	4
21	1	1	1	3	2	15	15	38	1	1
22			2	6	6	4	21	7	2	2
23					2	2	14	68		1
24			2	1	2	3				
25			1	3	2	1	5	6	1	
26			1							
27				1			7	19		
28										
29				3			1	2		
30			11	8	9	11	8	16	2	
31			4	1	26	73	21	45		2
32			11	10	15	5				
33			14	39	49	105	29	88	2	4
34			14	21	10	12	1	4	2	
35			3	1	2	1				
36			10	2	21	16	10	5		
37			2	7	6	6	6	8		
38			1		8	9	3	3		
39						5		1		
40						5				
41					1	1	1			

\*Non sono inclusi i dati relativi al personale comandato in entrata e ai dipendenti a tempo determinato.

Fig.14 - Permanenza nella posizione per categoria

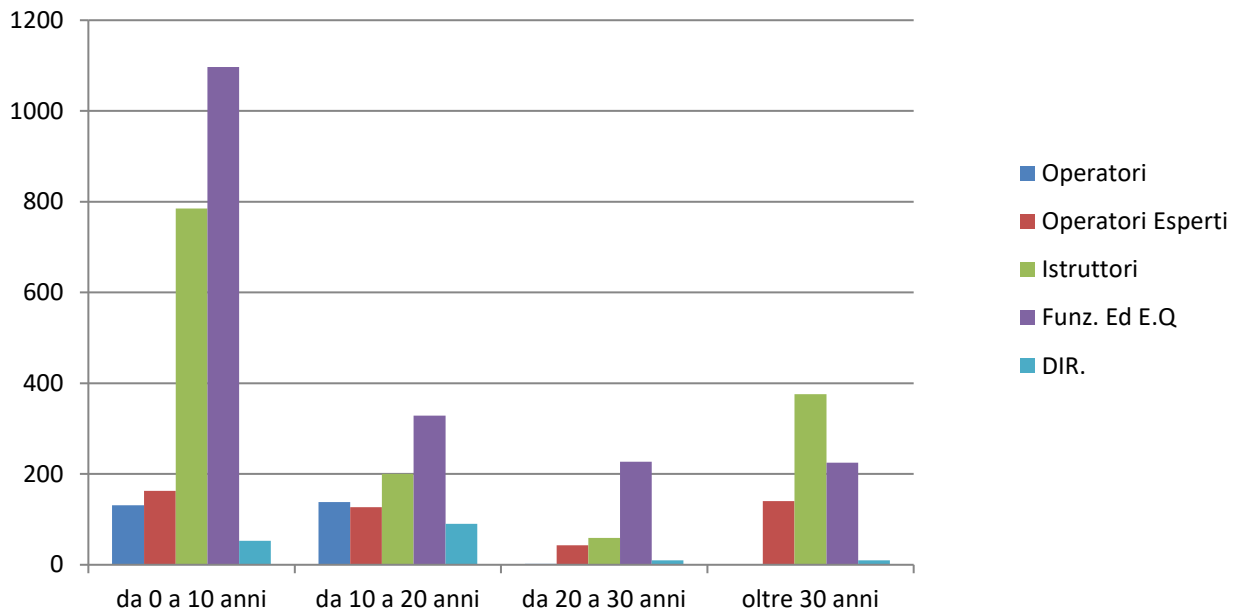
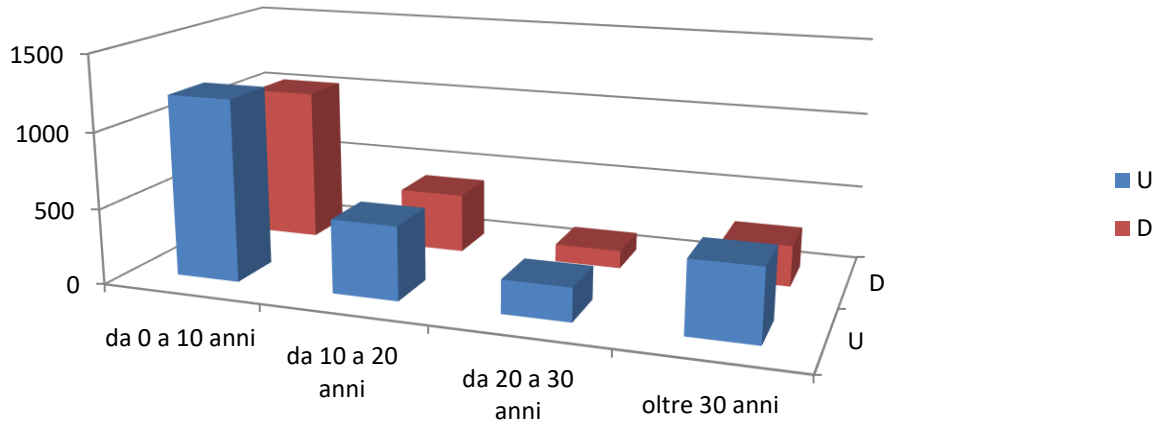


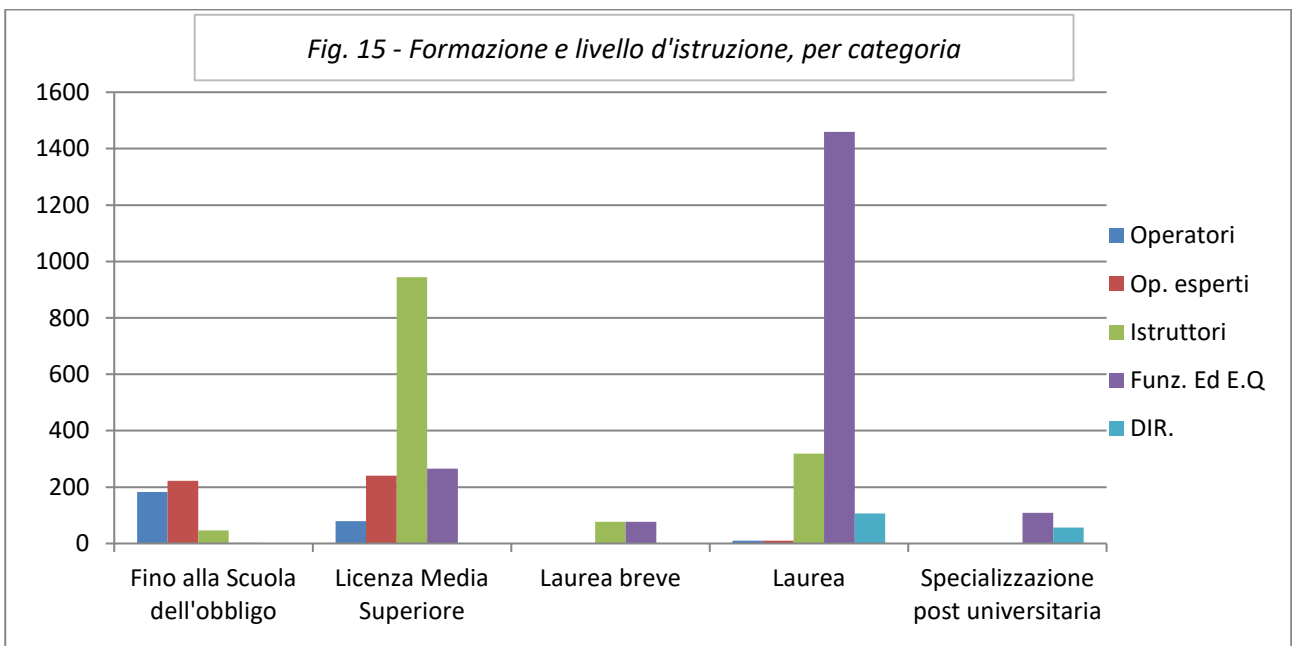
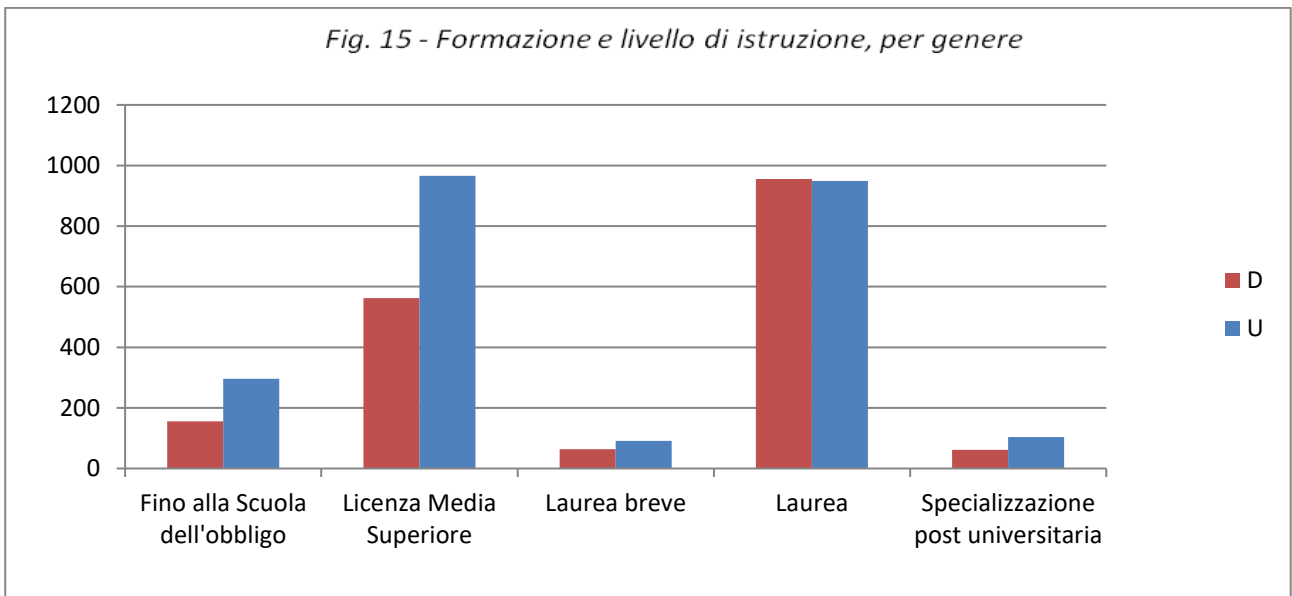
Fig. 14 - Permanenza nella posizione per genere



**Tabella 15 - Formazione e Livello di Istruzione  
(31/12/2023)\***

Livello di Istruzione	OPERATORI		OPERATORI ESPERTI		ISTRUTTORI		FUNZIONARI ED E.Q.		DIR	
	F	M	F	M	F	M	F	M	F	M
Fino alla Scuola dell'obbligo	55	127	85	137	15	31	1	1		
Licenza Media Superiore	32	47	107	133	336	608	87	178		
Laurea breve			1		29	48	34	43		
Laurea	5	5	4	6	170	149	731	728	45	61
Specializzazione post universitaria							39	70	23	34

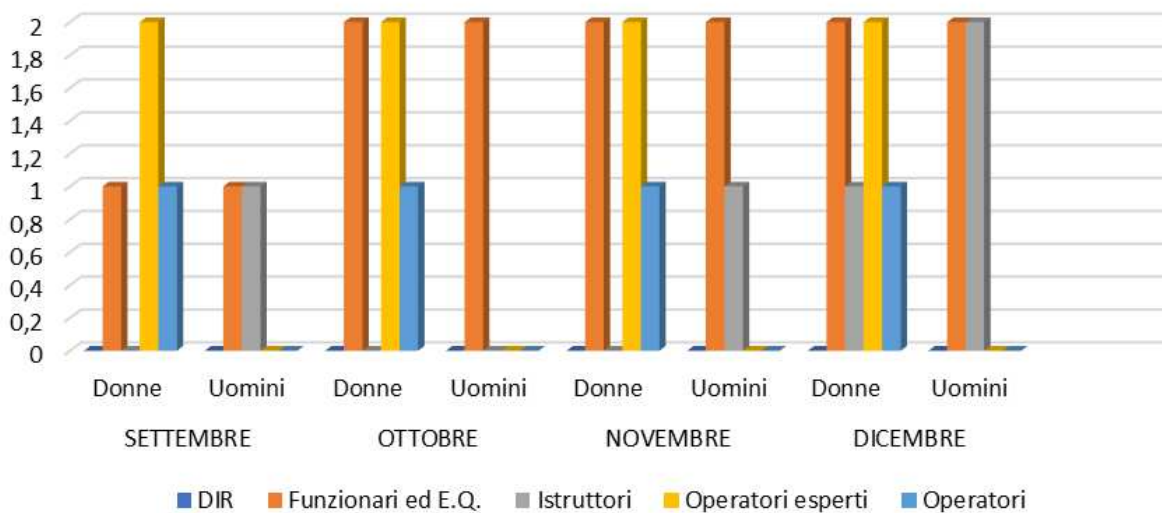
\*Non sono inclusi i dati relativi al personale comandato in entrata e ai dipendenti a tempo determinato.



**Tabella 16- Fruizione del congedo ex art. 42, comma 5, del D.Lgs. n. 151/2001 e ss.mm.ii. (SETTEMBRE - DICEMBRE 2023)**

	SETTEMBRE		OTTOBRE		NOVEMBRE		DICEMBRE	
<b>Categoria</b>	Donne	Uomini	Donne	Uomini	Donne	Uomini	Donne	Uomini
DIR	0	0	0	0	0	0	0	0
Funzionari ed E.Q.	1	1	2	2	2	2	2	2
Istruttori	0	1	0	0	0	1	1	2
Operatori esperti	2	0	2	0	2	0	2	0
Operatori	1	0	1	0	1	0	1	0

**Fig.16 - Fruizione del congedo ex art.42, comma 5, del D.Lgs. n. 151/2001 e ss.mm.ii. (Settembre - Dicembre 2023)**





**Tabella 17 - Dipendenti in Part-Time, per classi di età, motivazione, tipologia e genere (Settembre – Dicembre 2023)**

FASCE DI ETA'	D	U	TIPOLOGIA	U	D
Dipendenti tra i 30 e 40 anni	0	0	40% orizz.lt	0	0
Dipendenti tra i 41 e 50 anni	4	11	50% orizz.lt	1	1
Dipendenti tra i 51 e 60 anni	55	38	60% orizz.lt	0	1
Dipendenti oltre 60 anni	6	55	70% orizz.lt	1	1
<b>MOTIVAZIONE TRASFORMAZIONE</b>	<b>D</b>	<b>U</b>	80% orizz.lt	0	1
Formazione	0	0	83,30% orizz.lt	1	2
Motivi familiari	16	10	30% vert.le	82	50
Lavoro	2	20	40% vert.le	3	2
			50% vert.le	14	1
			60% vert.le	2	1
			70% vert.le	0	2
			75% vert.le	0	1
			80% vert.le	0	1
			50% misto	0	1

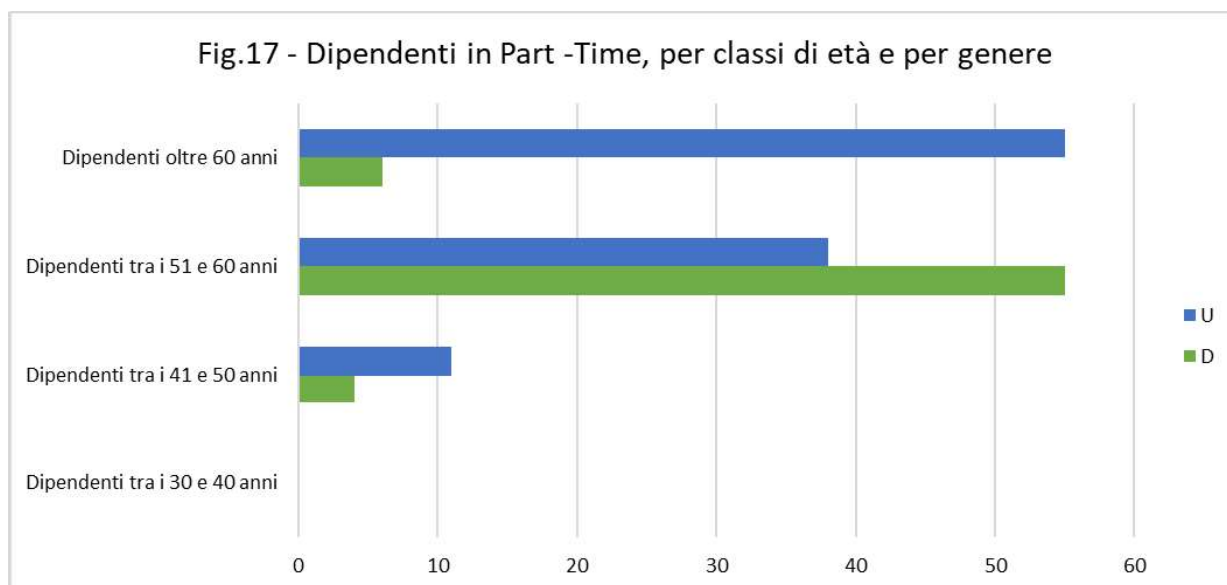


Fig. 17 - Dipendenti in Part -Time, per motivazione e per genere

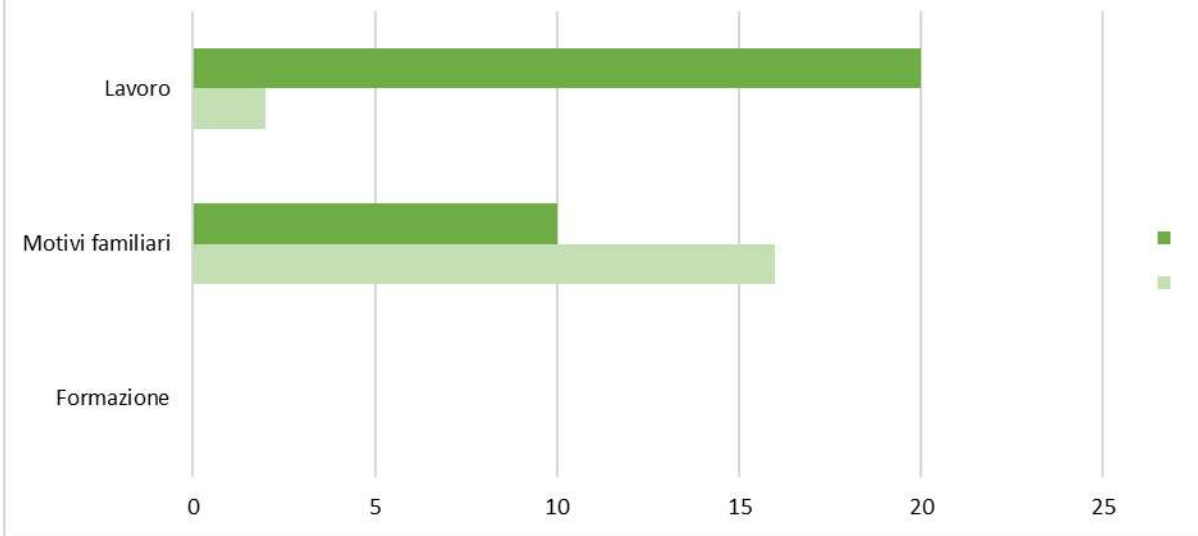
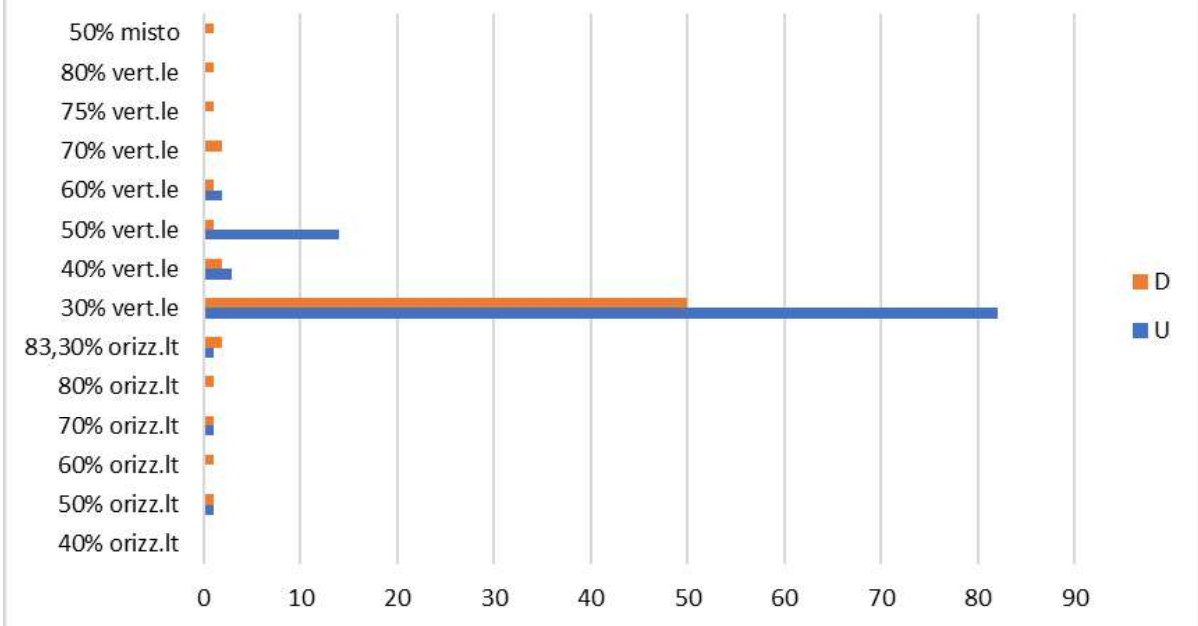


Fig.17 - Dipendenti in Part - Time, per tipologia e per genere



**Analisi statistica dei dati trasmessi dalle UUOODD competenti, relativi a Stato Giuridico, Formazione, Istruzione e Mobilità del personale (dati al 31/12/2023)**

**Tabella 18 - Dipendenti in mobilità interna ed assunzioni a tempo indeterminato, per genere**

Tipologia Mobilità	U	D
Mobilità ambito DG	256	187
Mobilità extra DG	21	24
Assunzioni a T.I.	253	279

**Tabella 19 - Dipendenti in mobilità interna ed assunzioni a tempo indeterminato, per categoria e per genere**

CTG	Mobilità ambito DG		Mobilità extra DG		Assunzioni a T.I.	
	U	D	U	D	U	D
A	20	6	3	4	0	0
B	14	17	1	3	2	2
C	77	46	8	6	52	27
D	143	117	9	11	167	237
DIR	2	1	0	0	32	13

Fig. 18 - Dipendenti in Mobilità interna ed assunzioni a tempo indeterminato, per genere  
(dati al 31/12/2023)

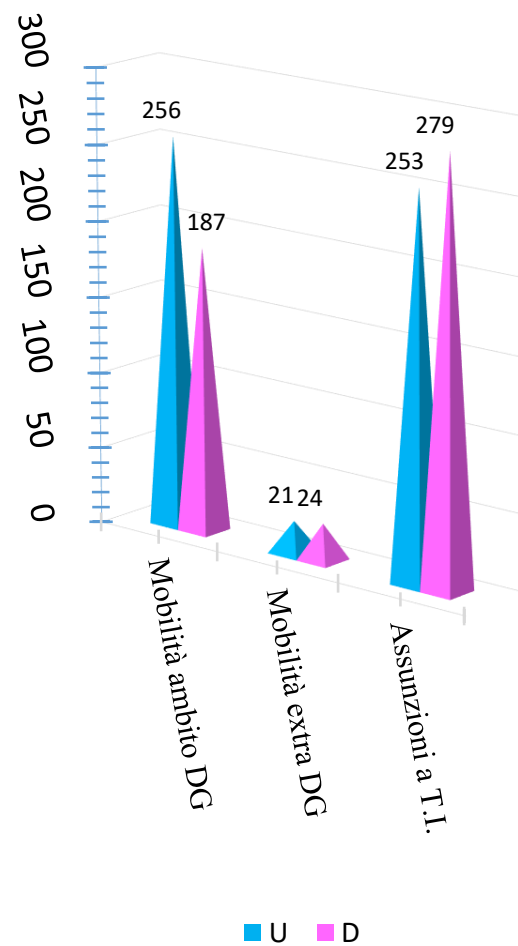


Fig. 19 - Dipendenti in Mobilità interna ed Assunzioni a tempo indeterminato, per categoria e per genere (dati al 31/12/2023)

