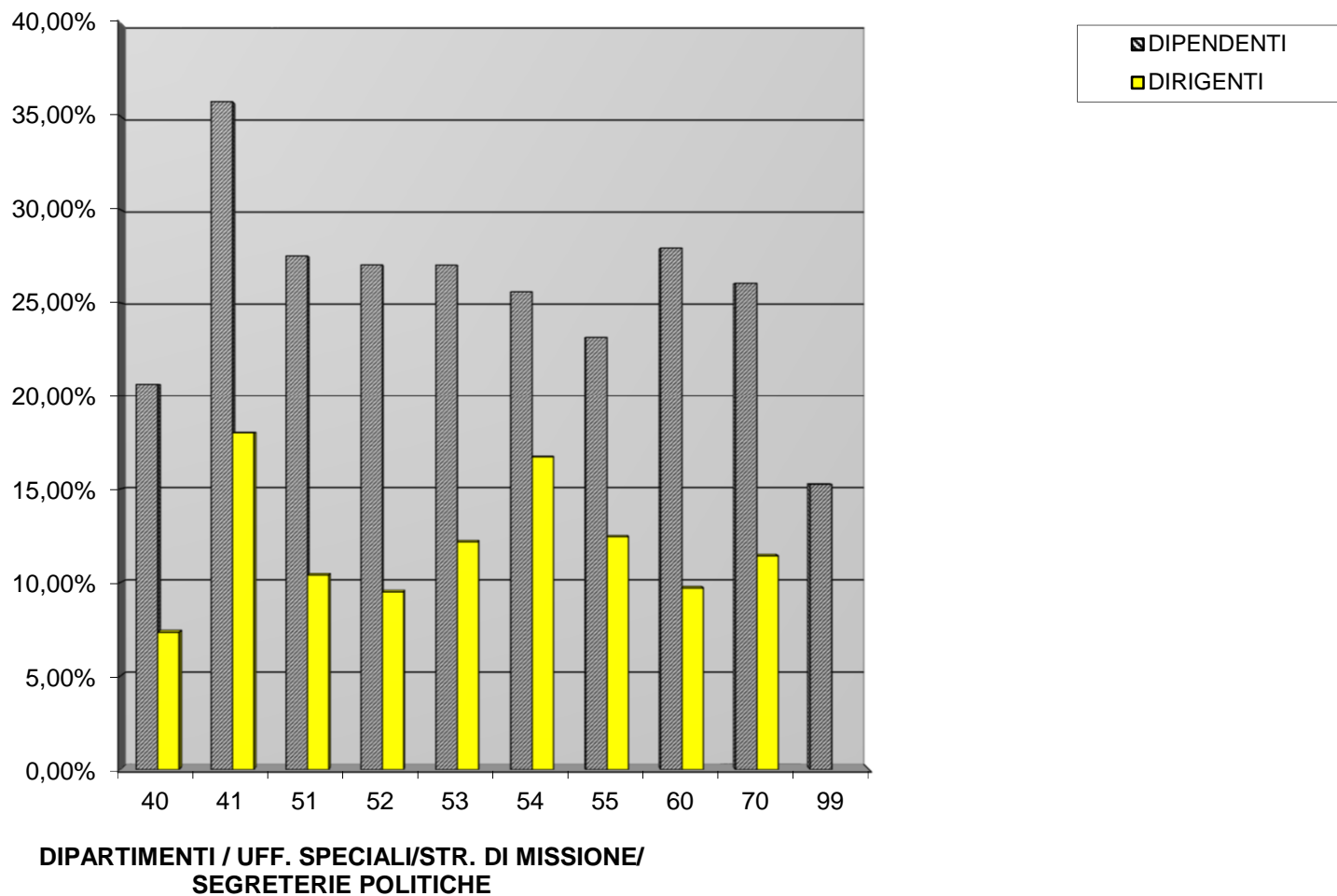


**INCIDENZA DELLE ASSENZE RISPETTO ALLE GIORNATE LAVORATIVE,  
DISTINTE PER STRUTTURE E PER RUOLO (elaborazione mese di DICEMBRE 2016)**

<b>D.L.</b>	<b>DENOMINAZIONE</b>	<b>N. ASSENZE a giornata intera DIPENDENTI</b>	<b>TASSO DI ASSENZA % DIPENDENTI</b>	<b>N. ASSENZE a giornata intera DIRIGENTI</b>	<b>TASSO DI ASSENZA % DIRIGENTI</b>	<b>TASSO DI PRESENZA % DIPENDENTI</b>	<b>TASSO DI PRESENZA % DIRIGENTI</b>	<b>D.L.</b>
<b>40</b>	Uffici di Diretta Collaborazione del Presidente (UDCP)	825	20,63%	44	7,33%	79,38%	92,67%	<b>40</b>
<b>41</b>	Autorità di Audit	166	36,89%	9	18,00%	63,11%	82,00%	<b>41</b>
<b>51</b>	Dipartimento della programmazione e dello sviluppo economico	1625	27,54%	65	10,40%	72,46%	89,60%	<b>51</b>
<b>52</b>	Dipartimento della salute e delle risorse naturali	11825	27,03%	178	9,49%	72,97%	90,51%	<b>52</b>
<b>53</b>	Dipartimento delle politiche territoriali	4685	27,08%	70	12,17%	72,92%	87,83%	<b>53</b>
<b>54</b>	Dipartimento dell'istruzione, della ricerca, del lavoro, delle politiche culturali e delle politiche sociali	5363	25,60%	117	16,71%	74,40%	83,29%	<b>54</b>
<b>55</b>	Dipartimento delle risorse finanziarie, umane e strumentali	3142	23,15%	112	12,44%	76,85%	87,56%	<b>55</b>
<b>60</b>	Uffici Speciali	1704	27,93%	97	9,70%	72,07%	90,30%	<b>60</b>
<b>70</b>	Strutture di Missione	293	26,04%	20	11,43%	73,96%	88,57%	<b>70</b>
<b>99</b>	Segreterie Politiche	160	15,24%			84,76%		<b>99</b>

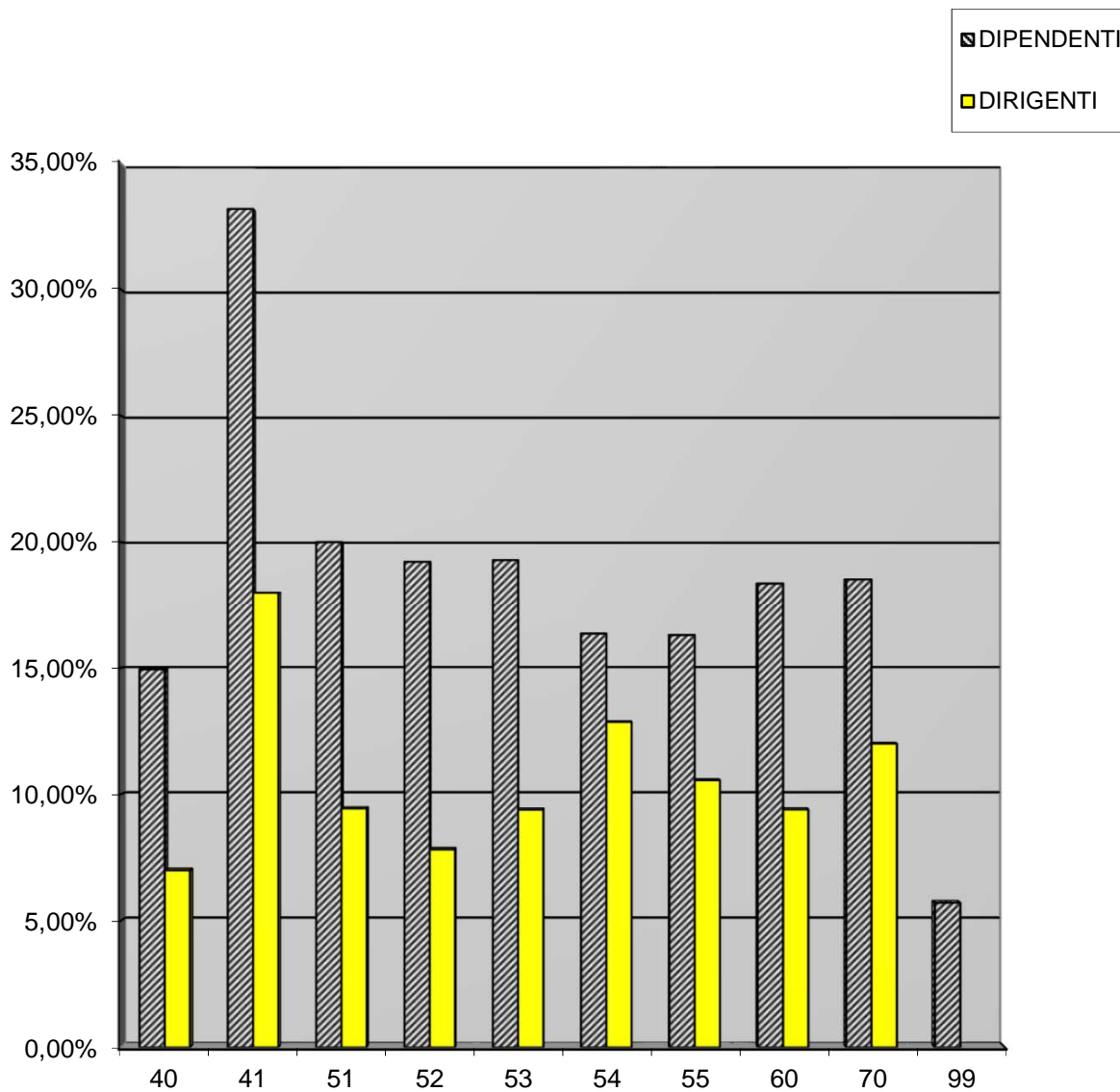
**Incidenza delle assenze rispetto alle giornate lavorative distinte per STRUTTURA e per ruolo**  
(elaborazione DICEMBRE 2016)



**INCIDENZA DELLE ASSENZE RISPETTO ALLE GIORNATE LAVORATIVE,  
DISTINTE PER STRUTTURE E PER RUOLO (elaborazione mese di NOVEMBRE 2016)**

<b>D.L.</b>	<b>DENOMINAZIONE</b>	<b>N. ASSENZE a giornata intera DIPENDENTI</b>	<b>TASSO DI ASSENZA % DIPENDENTI</b>	<b>N. ASSENZE a giornata intera DIRIGENTI</b>	<b>TASSO DI ASSENZA % DIRIGENTI</b>	<b>TASSO DI PRESENZA % DIPENDENTI</b>	<b>TASSO DI PRESENZA % DIRIGENTI</b>	<b>D.L.</b>
<b>40</b>	Uffici di Diretta Collaborazione del Presidente (UDCP)	586	14,93%	42	7,00%	85,07%	93,00%	<b>40</b>
<b>41</b>	Autorità di Audit	141	33,18%	9	18,00%	66,82%	82,00%	<b>41</b>
<b>51</b>	Dipartimento della programmazione e dello sviluppo economico	1185	20,00%	59	9,44%	80,00%	90,56%	<b>51</b>
<b>52</b>	Dipartimento della salute e delle risorse naturali	8425	19,22%	133	7,82%	80,78%	92,18%	<b>52</b>
<b>53</b>	Dipartimento delle politiche territoriali	3342	19,29%	54	9,39%	80,71%	90,61%	<b>53</b>
<b>54</b>	Dipartimento dell'istruzione, della ricerca, del lavoro, delle politiche culturali e delle politiche sociali	3437	16,35%	90	12,86%	83,65%	87,14%	<b>54</b>
<b>55</b>	Dipartimento delle risorse finanziarie, umane e strumentali	2211	16,29%	95	10,56%	83,71%	89,44%	<b>55</b>
<b>60</b>	Uffici Speciali	1120	18,36%	94	9,40%	81,64%	90,60%	<b>60</b>
<b>70</b>	Strutture di Missione	213	18,52%	21	12,00%	81,48%	88,00%	<b>70</b>
<b>99</b>	Segreterie Politiche	60	5,71%	0		94,29%		<b>99</b>

**Incidenza delle assenze rispetto alle giornate lavorative distinte per  
STRUTTURA e per ruolo**  
(elaborazione NOVEMBRE 2016)

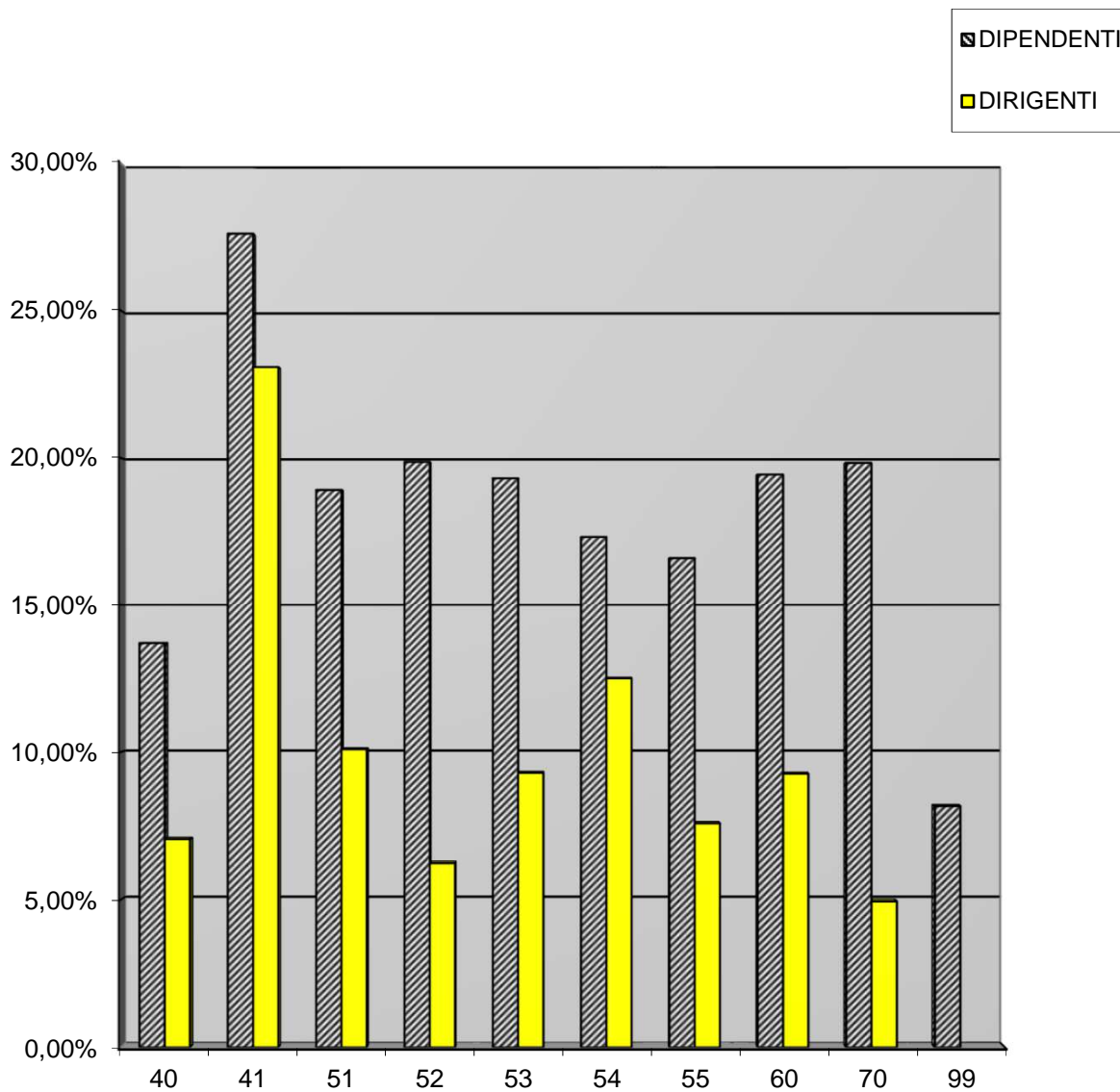


**DIPARTIMENTI / UFF. SPECIALI/STR. DI MISSIONE/  
SEGRETERIE POLITICHE**

**INCIDENZA DELLE ASSENZE RISPETTO ALLE GIORNATE LAVORATIVE,  
DISTINTE PER STRUTTURE E PER RUOLO (elaborazione mese di OTTOBRE 2016)**

<b>D.L.</b>	<b>DENOMINAZIONE</b>	<b>N. ASSENZE a giornata intera DIPENDENTI</b>	<b>TASSO DI ASSENZA % DIPENDENTI</b>	<b>N. ASSENZE a giornata intera DIRIGENTI</b>	<b>TASSO DI ASSENZA % DIRIGENTI</b>	<b>TASSO DI PRESENZA % DIPENDENTI</b>	<b>TASSO DI PRESENZA % DIRIGENTI</b>	<b>D.L.</b>
<b>40</b>	Uffici di Diretta Collaborazione del Presidente (UDCP)	573	13,69%	44	7,05%	86,31%	92,95%	<b>40</b>
<b>41</b>	Autorità di Audit	122	27,60%	12	23,08%	72,40%	76,92%	<b>41</b>
<b>51</b>	Dipartimento della programmazione e dello sviluppo economico	1185	18,91%	63	10,10%	81,09%	89,90%	<b>51</b>
<b>52</b>	Dipartimento della salute e delle risorse naturali	9115	19,86%	112	6,24%	80,14%	93,76%	<b>52</b>
<b>53</b>	Dipartimento delle politiche territoriali	3524	19,31%	58	9,29%	80,69%	90,71%	<b>53</b>
<b>54</b>	Dipartimento dell'istruzione, della ricerca, del lavoro, delle politiche culturali e delle politiche sociali	3841	17,32%	91	12,50%	82,68%	87,50%	<b>54</b>
<b>55</b>	Dipartimento delle risorse finanziarie, umane e strumentali	2361	16,60%	71	7,59%	83,40%	92,41%	<b>55</b>
<b>60</b>	Uffici Speciali	1238	19,43%	94	9,27%	80,57%	90,73%	<b>60</b>
<b>70</b>	Strutture di Missione	232	19,83%	9	4,95%	80,17%	95,05%	<b>70</b>
<b>99</b>	Segreterie Politiche	85	8,17%			91,83%		<b>99</b>

**Incidenza delle assenze rispetto alle giornate lavorative distinte per  
STRUTTURA e per ruolo**  
(elaborazione OTTOBRE 2016)

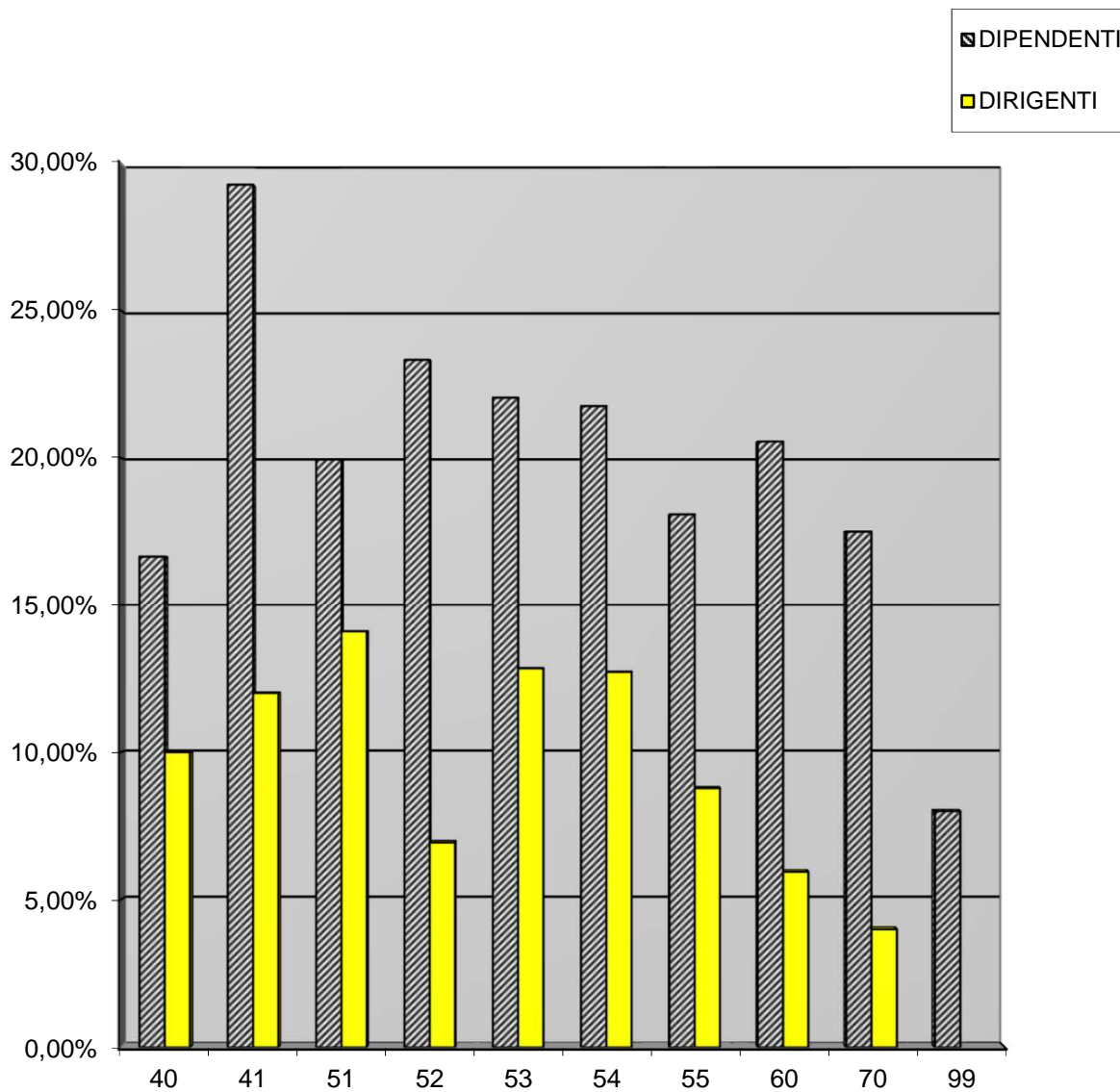


**DIPARTIMENTI / UFF. SPECIALI/STR. DI MISSIONE/  
SEGRETERIE POLITICHE**

**INCIDENZA DELLE ASSENZE RISPETTO ALLE GIORNATE LAVORATIVE,  
DISTINTE PER STRUTTURE E PER RUOLO (elaborazione mese di SETTEMBRE 2016)**

<b>D.L.</b>	<b>DENOMINAZIONE</b>	<b>N. ASSENZE a giornata intera DIPENDENTI</b>	<b>TASSO DI ASSENZA % DIPENDENTI</b>	<b>N. ASSENZE a giornata intera DIRIGENTI</b>	<b>TASSO DI ASSENZA % DIRIGENTI</b>	<b>TASSO DI PRESENZA % DIPENDENTI</b>	<b>TASSO DI PRESENZA % DIRIGENTI</b>	<b>D.L.</b>
<b>40</b>	Uffici di Diretta Collaborazione del Presidente (UDCP)	666	16,65%	15	10,00%	83,35%	90,00%	<b>40</b>
<b>41</b>	Autorità di Audit	139	29,26%	9	12,00%	70,74%	88,00%	<b>41</b>
<b>51</b>	Dipartimento della programmazione e dello sviluppo economico	1351	19,94%	81	14,09%	80,06%	85,91%	<b>51</b>
<b>52</b>	Dipartimento della salute e delle risorse naturali	10320	23,32%	118	6,94%	76,68%	93,06%	<b>52</b>
<b>53</b>	Dipartimento delle politiche territoriali	3879	22,04%	77	12,83%	77,96%	87,17%	<b>53</b>
<b>54</b>	Dipartimento dell'istruzione, della ricerca, del lavoro, delle politiche culturali e delle politiche sociali	4683	21,76%	89	12,71%	78,24%	87,29%	<b>54</b>
<b>55</b>	Dipartimento delle risorse finanziarie, umane e strumentali	2482	18,08%	79	8,78%	81,92%	91,22%	<b>55</b>
<b>60</b>	Uffici Speciali	1115	20,55%	58	5,95%	79,45%	94,05%	<b>60</b>
<b>70</b>	Strutture di Missione	70	17,50%	6	4,00%	82,50%	96,00%	<b>70</b>
<b>99</b>	Segreterie Politiche	80	8,00%			92,00%		<b>99</b>

**Incidenza delle assenze rispetto alle giornate lavorative distinte per  
STRUTTURA e per ruolo**  
(elaborazione SETTEMBRE 2016)



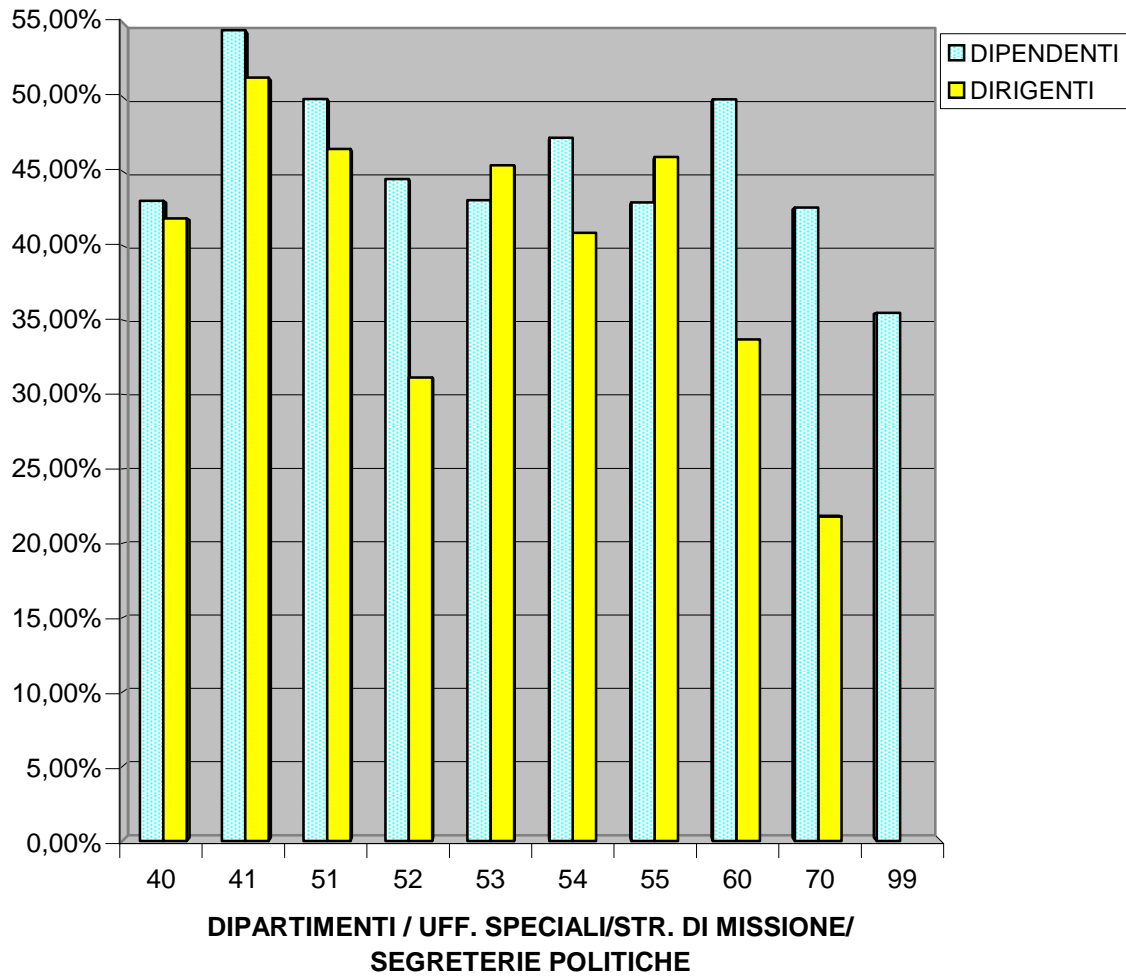
**DIPARTIMENTI / UFF. SPECIALI/STR. DI MISSIONE/  
SEGRETERIE POLITICHE**



**INCIDENZA DELLE ASSENZE RISPETTO ALLE GIORNATE LAVORATIVE,  
DISTINTE PER STRUTTURE E PER RUOLO (elaborazione mese di AGOSTO 2016)**

<b>D.L.</b>	<b>DENOMINAZIONE</b>	<b>N. ASSENZE a giornata intera DIPENDENTI</b>	<b>N. DIPENDENTI</b>	<b>TASSO DI ASSENZA % DIPENDENTI</b>	<b>N. ASSENZE a giornata intera DIRIGENTI</b>	<b>N. DIRIGENTI</b>	<b>TASSO DI ASSENZA % DIRIGENTI</b>	<b>TASSO DI PRESENZA % DIPENDENTI</b>	<b>TASSO DI PRESENZA % DIRIGENTI</b>	<b>D.L.</b>
<b>40</b>	Uffici di Diretta Collaborazione del Presidente (UDCP)	1789	160	43,00%	261	24	41,83%	57,00%	58,17%	<b>40</b>
<b>41</b>	Autorità di Audit	269	19	54,45%	40	3	51,28%	45,55%	48,72%	<b>41</b>
<b>51</b>	Dipartimento della programmazione e dello sviluppo economico	3590	277	49,85%	278	23	46,49%	50,15%	53,51%	<b>51</b>
<b>52</b>	Dipartimento della salute e delle risorse naturali	20485	1772	44,46%	518	64	31,13%	55,54%	68,87%	<b>52</b>
<b>53</b>	Dipartimento delle politiche territoriali	7902	706	43,05%	295	25	45,38%	56,95%	54,62%	<b>53</b>
<b>54</b>	Dipartimento dell'istruzione, della ricerca, del lavoro, delle politiche culturali e delle politiche sociali	10650	867	47,25%	308	29	40,85%	52,75%	59,15%	<b>54</b>
<b>55</b>	Dipartimento delle risorse finanziarie, umane e strumentali	6124	549	42,90%	430	36	45,94%	57,10%	54,06%	<b>55</b>
<b>60</b>	Uffici Speciali	2824	218	49,82%	289	33	33,68%	50,18%	66,32%	<b>60</b>
<b>70</b>	Strutture di Missione	177	16	42,55%	34	6	21,79%	57,45%	78,21%	<b>70</b>
<b>99</b>	Segreterie Politiche	369	40	35,48%	0	0	#DIV/0!	64,52%	#DIV/0!	<b>99</b>

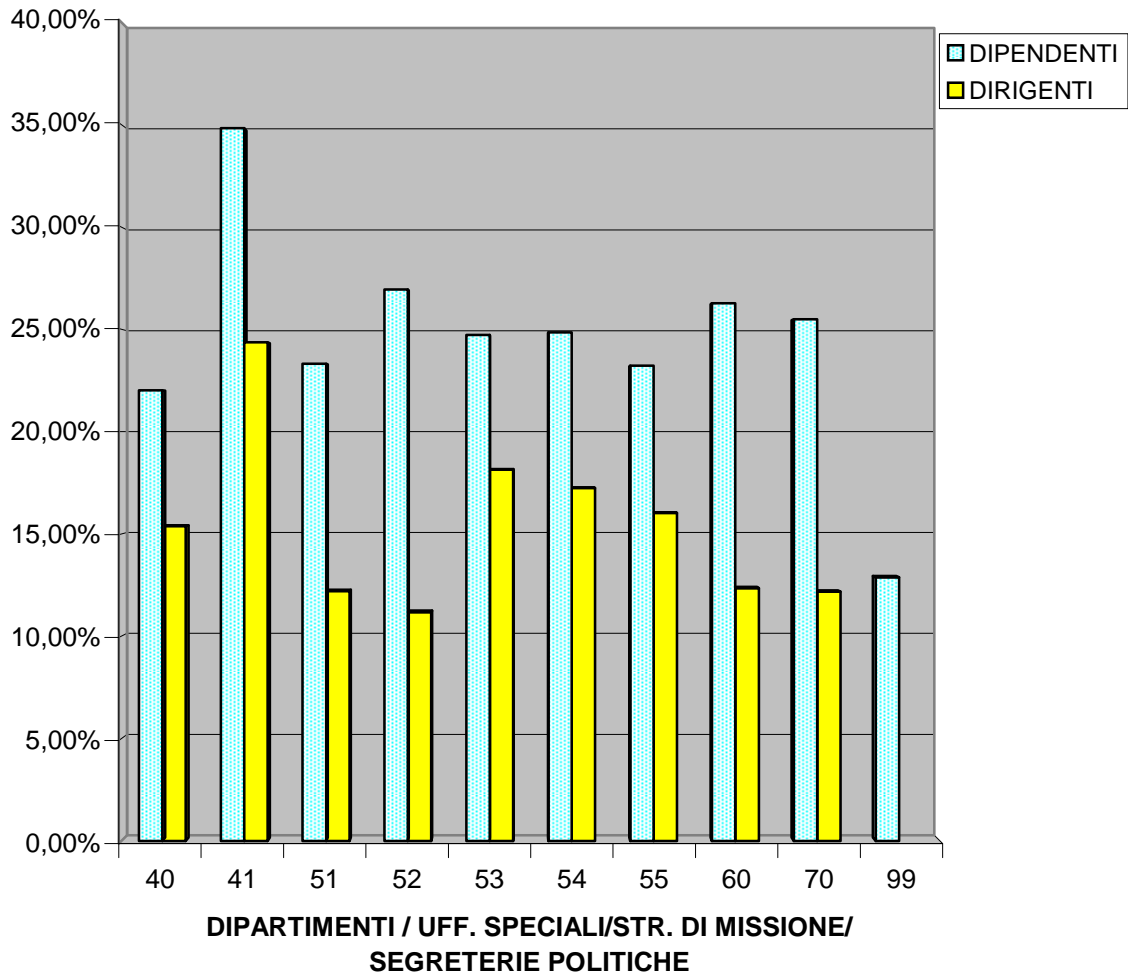
**Incidenza delle assenze rispetto alle giornate lavorative distinte per  
STRUTTURA e per ruolo**  
(elaborazione AGOSTO 2016)



**INCIDENZA DELLE ASSENZE RISPETTO ALLE GIORNATE LAVORATIVE,  
DISTINTE PER STRUTTURE E PER RUOLO (elaborazione mese di LUGLIO 2016)**

DIP	DENOMINAZIONE	N. ASSENZE a giornata intera DIPENDENTI	TASSO DI ASSENZA % DIPENDENTI	N. ASSENZE a giornata intera DIRIGENTI	TASSO DI ASSENZA % DIRIGENTI	TASSO DI PRESENZA % DIPENDENTI	TASSO DI PRESENZA % DIRIGENTI	DIP
40	Uffici di Diretta Collaborazione del Presidente (UDCP)	916	22,02%	96	15,38%	77,98%	84,62%	40
41	Autorità di Audit	172	34,82%	19	24,36%	65,18%	75,64%	41
51	Dipartimento della programmazione e dello sviluppo economico	1685	23,31%	73	12,21%	76,69%	87,79%	51
52	Dipartimento della salute e delle risorse naturali	12443	26,95%	189	11,18%	73,05%	88,82%	52
53	Dipartimento delle politiche territoriali	4557	24,72%	118	18,15%	75,28%	81,85%	53
54	Dipartimento dell'istruzione, della ricerca, del lavoro, delle politiche culturali e delle politiche sociali	5647	24,85%	130	17,24%	75,15%	82,76%	54
55	Dipartimento delle risorse finanziarie, umane e strumentali	3339	23,22%	150	16,03%	76,78%	83,97%	55
60	Uffici Speciali	1489	26,27%	106	12,35%	73,73%	87,65%	60
70	Strutture di Missione	106	25,48%	19	12,18%	74,52%	87,82%	70
99	Segreterie Politiche	134	12,88%			87,12%		99

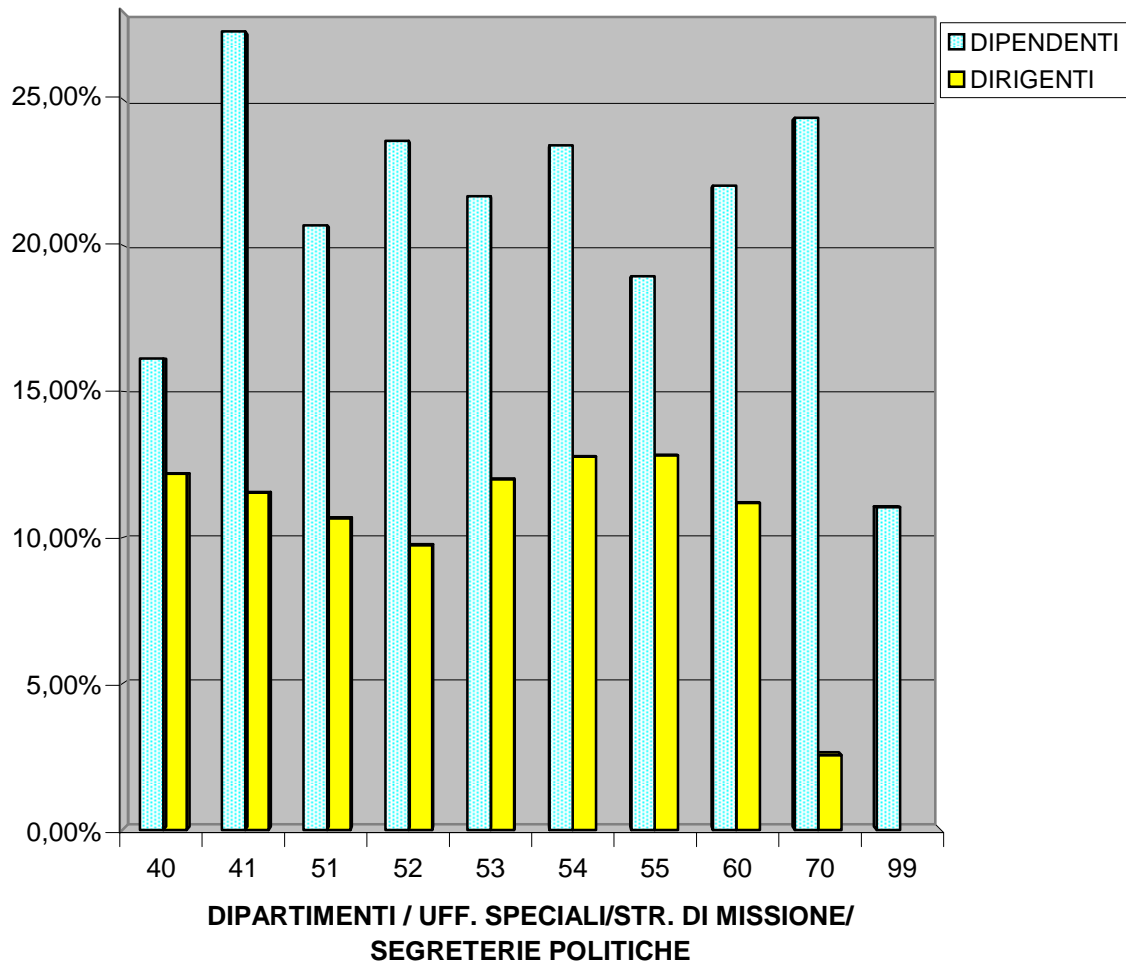
**Incidenza delle assenze rispetto alle giornate lavorative distinte per  
STRUTTURA e per ruolo**  
(elaborazione LUGLIO 2016)



**INCIDENZA DELLE ASSENZE RISPETTO ALLE GIORNATE LAVORATIVE,  
DISTINTE PER STRUTTURE E PER RUOLO (elaborazione mese di GIUGNO 2016)**

<b>DL</b>	<b>DENOMINAZIONE</b>	<b>N. ASSENZE a giornata intera DIPENDENTI</b>	<b>TASSO DI ASSENZA % DIPENDENTI</b>	<b>N. ASSENZE a giornata intera DIRIGENTI</b>	<b>TASSO DI ASSENZA % DIRIGENTI</b>	<b>TASSO DI PRESENZA % DIPENDENTI</b>	<b>TASSO DI PRESENZA % DIRIGENTI</b>	<b>DL</b>
<b>40</b>	Uffici di Diretta Collaborazione del Presidente (UDCP)	675	16,13%	76	12,18%	83,87%	87,82%	<b>40</b>
<b>41</b>	Autorità di Audit	142	27,31%	9	11,54%	72,69%	88,46%	<b>41</b>
<b>51</b>	Dipartimento della programmazione e dello sviluppo economico	1344	20,68%	61	10,66%	79,32%	89,34%	<b>51</b>
<b>52</b>	Dipartimento della salute e delle risorse naturali	10203	23,57%	157	9,74%	76,43%	90,26%	<b>52</b>
<b>53</b>	Dipartimento delle politiche territoriali	4006	21,67%	78	12,00%	78,33%	88,00%	<b>53</b>
<b>54</b>	Dipartimento dell'istruzione, della ricerca, del lavoro, delle politiche culturali e delle politiche sociali	4998	23,41%	93	12,77%	76,59%	87,23%	<b>54</b>
<b>55</b>	Dipartimento delle risorse finanziarie, umane e strumentali	2732	18,93%	120	12,82%	81,07%	87,18%	<b>55</b>
<b>60</b>	Uffici Speciali	1249	22,04%	64	11,19%	77,96%	88,81%	<b>60</b>
<b>70</b>	Strutture di Missione	95	24,36%	4	2,56%	75,64%	97,44%	<b>70</b>
<b>99</b>	Segreterie Politiche	112	11,05%	0		88,95%		<b>99</b>

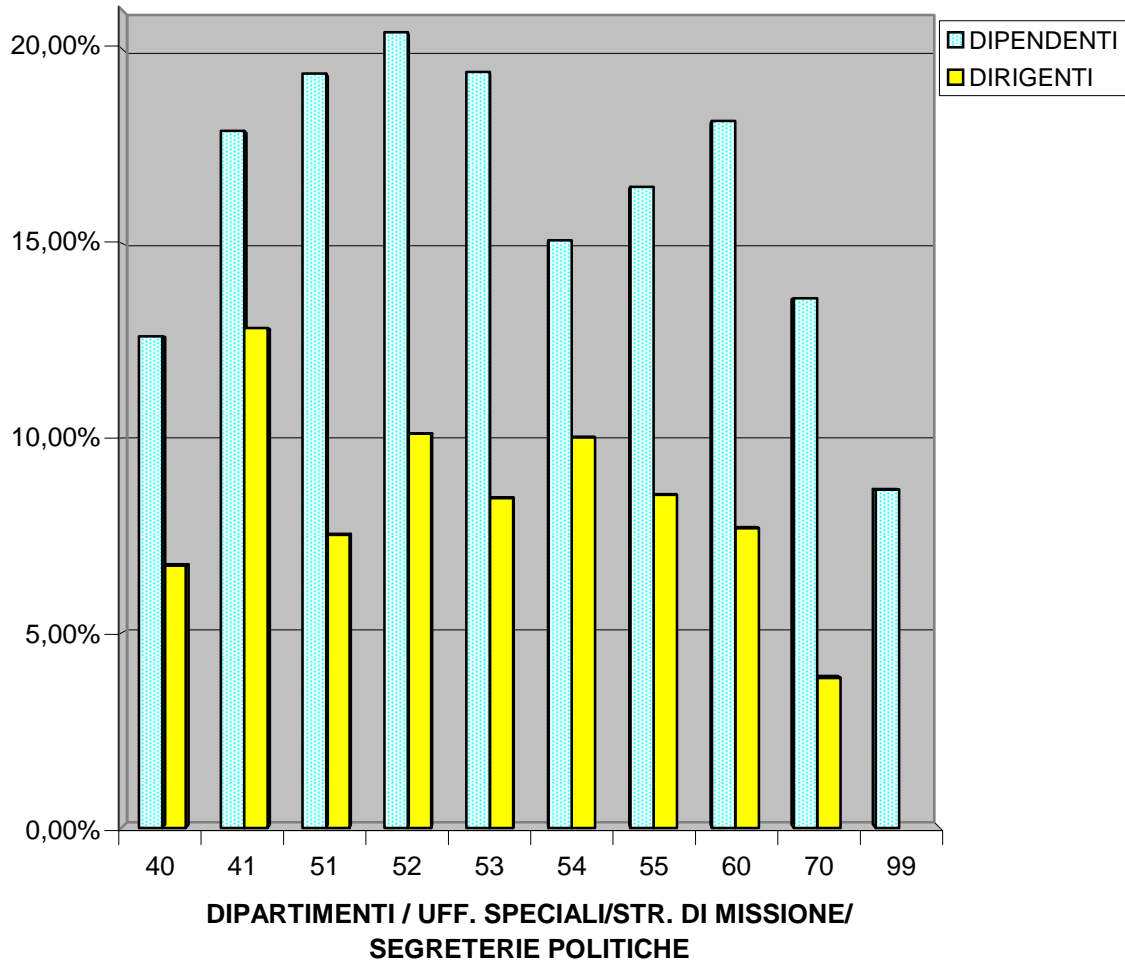
**Incidenza delle assenze rispetto alle giornate lavorative distinte per  
STRUTTURA e per ruolo**  
(elaborazione GIUGNO 2016)



**INCIDENZA DELLE ASSENZE RISPETTO ALLE GIORNATE LAVORATIVE,  
DISTINTE PER STRUTTURE E PER RUOLO (elaborazione mese di MAGGIO 2016)**

<b>Dil</b>	<b>DENOMINAZIONE</b>	<b>N. ASSENZE a giornata intera DIPENDENTI</b>	<b>TASSO DI ASSENZA % DIPENDENTI</b>	<b>N. ASSENZE a giornata intera DIRIGENTI</b>	<b>TASSO DI ASSENZA % DIRIGENTI</b>	<b>TASSO DI PRESENZA % DIPENDENTI</b>	<b>TASSO DI PRESENZA % DIRIGENTI</b>	<b>Dil</b>
<b>40</b>	Uffici di Diretta Collaborazione del Presidente (UDCP)	531	12,61%	42	6,73%	87,39%	93,27%	<b>40</b>
<b>41</b>	Autorità di Audit	93	17,88%	10	12,82%	82,12%	87,18%	<b>41</b>
<b>51</b>	Dipartimento della programmazione e dello sviluppo economico	1268	19,35%	43	7,52%	80,65%	92,48%	<b>51</b>
<b>52</b>	Dipartimento della salute e delle risorse naturali	8734	20,41%	163	10,11%	79,59%	89,89%	<b>52</b>
<b>53</b>	Dipartimento delle politiche territoriali	3590	19,39%	55	8,46%	80,61%	91,54%	<b>53</b>
<b>54</b>	Dipartimento dell'istruzione, della ricerca, del lavoro, delle politiche culturali e delle politiche sociali	3339	15,07%	73	10,03%	84,93%	89,97%	<b>54</b>
<b>55</b>	Dipartimento delle risorse finanziarie, umane e strumentali	2377	16,44%	80	8,55%	83,56%	91,45%	<b>55</b>
<b>60</b>	Uffici Speciali	1023	18,13%	60	7,69%	81,87%	92,31%	<b>60</b>
<b>70</b>	Strutture di Missione	53	13,59%	5	3,85%	86,41%	96,15%	<b>70</b>
<b>99</b>	Segreterie Politiche	88	8,68%			91,32%		<b>99</b>

**Incidenza delle assenze rispetto alle giornate lavorative distinte per  
STRUTTURA e per ruolo**  
(elaborazione MAGGIO 2016)

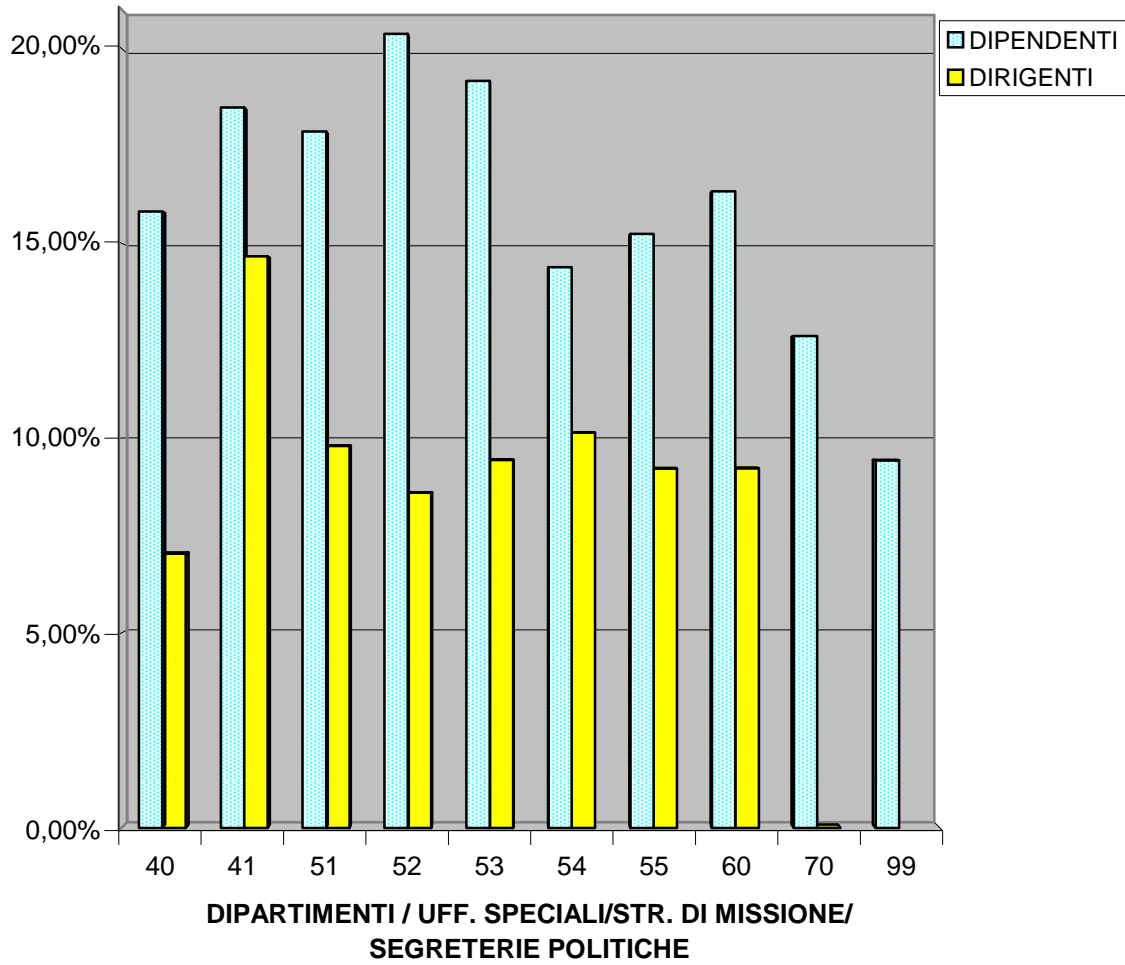




**INCIDENZA DELLE ASSENZE RISPETTO ALLE GIORNATE LAVORATIVE,  
DISTINTE PER STRUTTURE E PER RUOLO (elaborazione mese di APRILE 2016)**

<b>DL</b>	<b>DENOMINAZIONE</b>	<b>N. ASSENZE a giornata intera DIPENDENTI</b>	<b>TASSO DI ASSENZA % DIPENDENTI</b>	<b>N. ASSENZE a giornata intera DIRIGENTI</b>	<b>TASSO DI ASSENZA % DIRIGENTI</b>	<b>TASSO DI PRESENZA % DIPENDENTI</b>	<b>TASSO DI PRESENZA % DIRIGENTI</b>	<b>DL</b>
<b>40</b>	Uffici di Diretta Collaborazione del Presidente (UDCP)	688	15,82%	44	7,04%	84,18%	92,96%	<b>40</b>
<b>41</b>	Autorità di Audit	97	18,48%	11	14,67%	81,52%	85,33%	<b>41</b>
<b>51</b>	Dipartimento della programmazione e dello sviluppo economico	1139	17,87%	49	9,80%	82,13%	90,20%	<b>51</b>
<b>52</b>	Dipartimento della salute e delle risorse naturali	8362	20,37%	129	8,60%	79,63%	91,40%	<b>52</b>
<b>53</b>	Dipartimento delle politiche territoriali	3421	19,17%	59	9,44%	80,83%	90,56%	<b>53</b>
<b>54</b>	Dipartimento dell'istruzione, della ricerca, del lavoro, delle politiche culturali e delle politiche sociali	3056	14,38%	71	10,14%	85,62%	89,86%	<b>54</b>
<b>55</b>	Dipartimento delle risorse finanziarie, umane e strumentali	2118	15,24%	83	9,22%	84,76%	90,78%	<b>55</b>
<b>60</b>	Uffici Speciali	792	16,33%	60	9,23%	83,67%	90,77%	<b>60</b>
<b>70</b>	Strutture di Missione	41	12,62%	0	0,00%	87,38%	100,00%	<b>70</b>
<b>99</b>	Segreterie Politiche	92	9,44%	n.d	-	90,56%	-	<b>99</b>

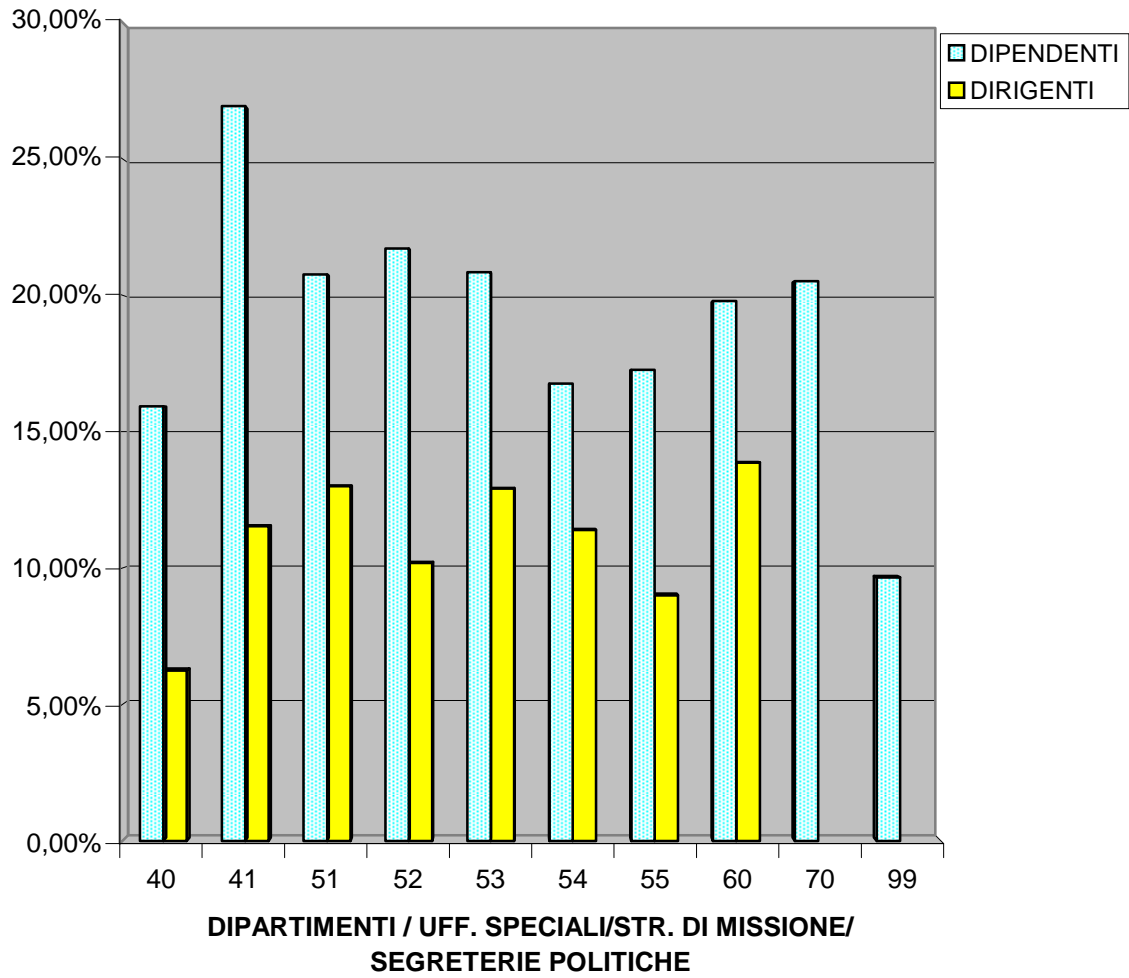
**Incidenza delle assenze rispetto alle giornate lavorative distinte per  
STRUTTURA e per ruolo**  
(elaborazione APRILE 2016)



**INCIDENZA DELLE ASSENZE RISPETTO ALLE GIORNATE LAVORATIVE,  
DISTINTE PER STRUTTURE E PER RUOLO (elaborazione mese di MARZO 2016)**

Dif	DENOMINAZIONE	N. ASSENZE a giornata intera DIPENDENTI	TASSO DI ASSENZA % DIPENDENTI	N. ASSENZE a giornata intera DIRIGENTI	TASSO DI ASSENZA % DIRIGENTI	TASSO DI PRESENZA % DIPENDENTI	TASSO DI PRESENZA % DIRIGENTI	Dif
40	Uffici di Diretta Collaborazione del Presidente (UDCP)	762	15,93%	39	6,25%	84,07%	93,75%	40
41	Autorità di Audit	147	26,92%	9	11,54%	73,08%	88,46%	41
51	Dipartimento della programmazione e dello sviluppo economico	1387	20,76%	71	13,00%	79,24%	87,00%	51
52	Dipartimento della salute e delle risorse naturali	9321	21,71%	159	10,19%	78,29%	89,81%	52
53	Dipartimento delle politiche territoriali	3869	20,84%	84	12,92%	79,16%	87,08%	53
54	Dipartimento dell'istruzione, della ricerca, del lavoro, delle politiche culturali e delle politiche sociali	3722	16,76%	83	11,40%	83,24%	88,60%	54
55	Dipartimento delle risorse finanziarie, umane e strumentali	2496	17,27%	82	9,01%	82,73%	90,99%	55
60	Uffici Speciali	967	19,78%	83	13,88%	80,22%	86,12%	60
70	Strutture di Missione	48	20,51%			79,49%		70
99	Segreterie Politiche	93	9,67%			90,33%		99

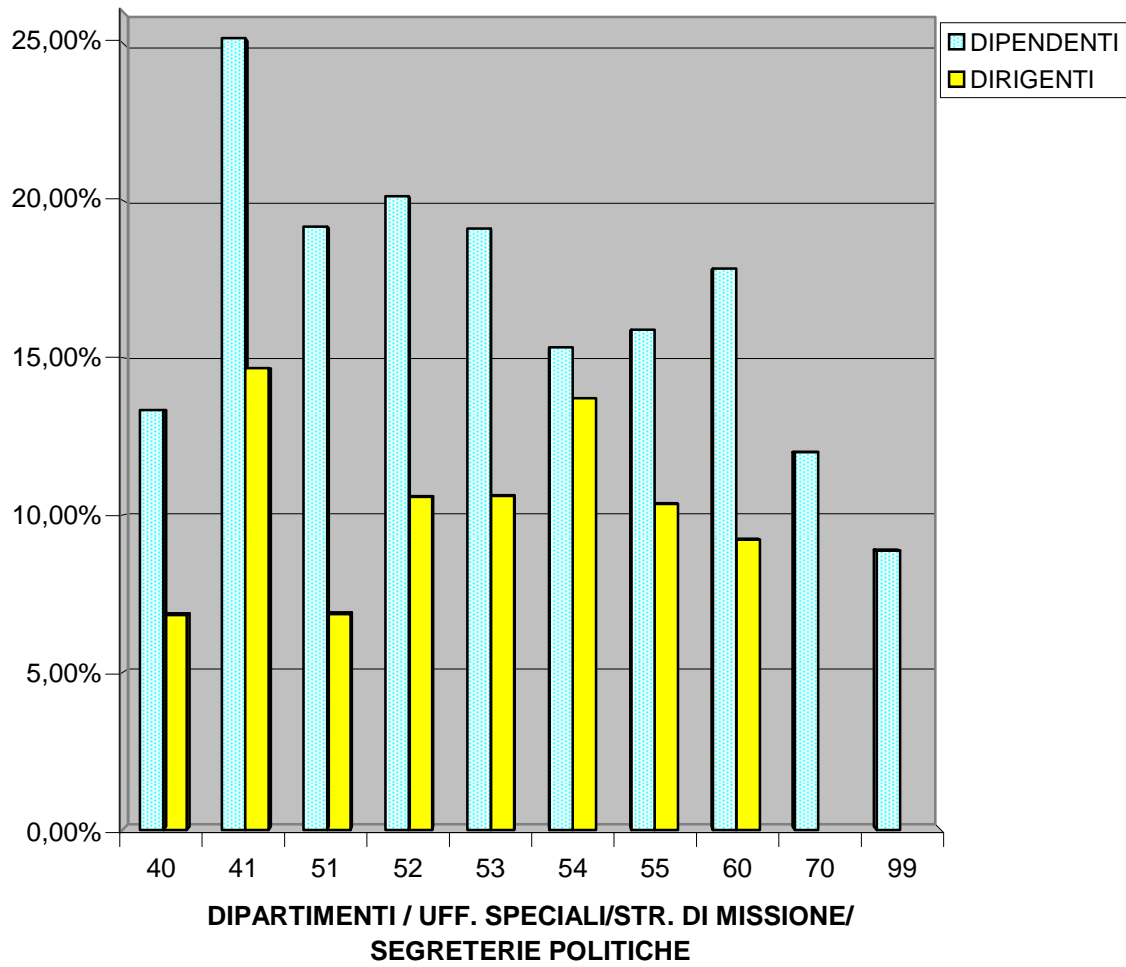
**Incidenza delle assenze rispetto alle giornate lavorative distinte per  
STRUTTURA e per ruolo**  
(elaborazione MARZO 2016)



**INCIDENZA DELLE ASSENZE RISPETTO ALLE GIORNATE LAVORATIVE,  
DISTINTE PER STRUTTURE E PER RUOLO (elaborazione mese di FEBBRAIO 2016)**

<b>Dif</b>	<b>DENOMINAZIONE</b>	<b>N. ASSENZE a giornata intera DIPENDENTI</b>	<b>TASSO DI ASSENZA % DIPENDENTI</b>	<b>N. ASSENZE a giornata intera DIRIGENTI</b>	<b>TASSO DI ASSENZA % DIRIGENTI</b>	<b>TASSO DI PRESENZA % DIPENDENTI</b>	<b>TASSO DI PRESENZA % DIRIGENTI</b>	<b>Dif</b>
<b>40</b>	Uffici di Diretta Collaborazione del Presidente (UDCP)	617	13,34%	41	6,83%	86,66%	93,17%	<b>40</b>
<b>41</b>	Autorità di Audit	132	25,14%	11	14,67%	74,86%	85,33%	<b>41</b>
<b>51</b>	Dipartimento della programmazione e dello sviluppo economico	1260	19,16%	36	6,86%	80,84%	93,14%	<b>51</b>
<b>52</b>	Dipartimento della salute e delle risorse naturali	8321	20,12%	164	10,58%	79,88%	89,42%	<b>52</b>
<b>53</b>	Dipartimento delle politiche territoriali	3390	19,10%	69	10,62%	80,90%	89,38%	<b>53</b>
<b>54</b>	Dipartimento dell'istruzione, della ricerca, del lavoro, delle politiche culturali e delle politiche sociali	3283	15,32%	96	13,71%	84,68%	86,29%	<b>54</b>
<b>55</b>	Dipartimento delle risorse finanziarie, umane e strumentali	2196	15,88%	88	10,35%	84,12%	89,65%	<b>55</b>
<b>60</b>	Uffici Speciali	838	17,83%	53	9,22%	82,17%	90,78%	<b>60</b>
<b>70</b>	Strutture di Missione	27	12,00%			88,00%		<b>70</b>
<b>99</b>	Segreterie Politiche	71	8,88%			91,13%		<b>99</b>

**Incidenza delle assenze rispetto alle giornate lavorative distinte per  
STRUTTURA e per ruolo**  
(elaborazione FEBBRAIO 2016)



**INCIDENZA DELLE ASSENZE RISPETTO ALLE GIORNATE LAVORATIVE,  
DISTINTE PER STRUTTURE E PER RUOLO (elaborazione mese di GENNAIO 2016)**

DIP	DENOMINAZIONE	N. ASSENZE a giornata intera DIPENDENTI	TASSO DI ASSENZA % DIPENDENTI	N. ASSENZE a giornata intera DIRIGENTI	TASSO DI ASSENZA % DIRIGENTI	TASSO DI PRESENZA % DIPENDENTI	TASSO DI PRESENZA % DIRIGENTI	DIP
40	Uffici di Diretta Collaborazione del Presidente (UDCP)	709	14,77%	42	7,29%	85,23%	92,71%	40
41	Autorità di Audit	107	21,23%	12	16,67%	78,77%	83,33%	41
51	Dipartimento della programmazione e dello sviluppo economico	936	15,18%	54	10,23%	84,82%	89,77%	51
52	Dipartimento della salute e delle risorse naturali	7634	19,27%	137	9,84%	80,73%	90,16%	52
53	Dipartimento delle politiche territoriali	2978	17,38%	64	10,26%	82,62%	89,74%	53
54	Dipartimento dell'istruzione, della ricerca, del lavoro, delle politiche culturali e delle politiche sociali	3181	15,47%	88	13,10%	84,53%	86,90%	54
55	Dipartimento delle risorse finanziarie, umane e strumentali	1797	14,13%	79	9,97%	85,87%	90,03%	55
60	Uffici Speciali	846	17,54%	74	10,63%	82,46%	89,37%	60
70	Strutture di Missione	22	9,17%	0	#DIV/0!	90,83%	#DIV/0!	70
99	Segreterie Politiche	101	14,51%	0	#DIV/0!	85,49%	#DIV/0!	99

**Incidenza delle assenze rispetto alle giornate lavorative distinte per  
STRUTTURA e per ruolo**  
(elaborazione GENNAIO 2016)

