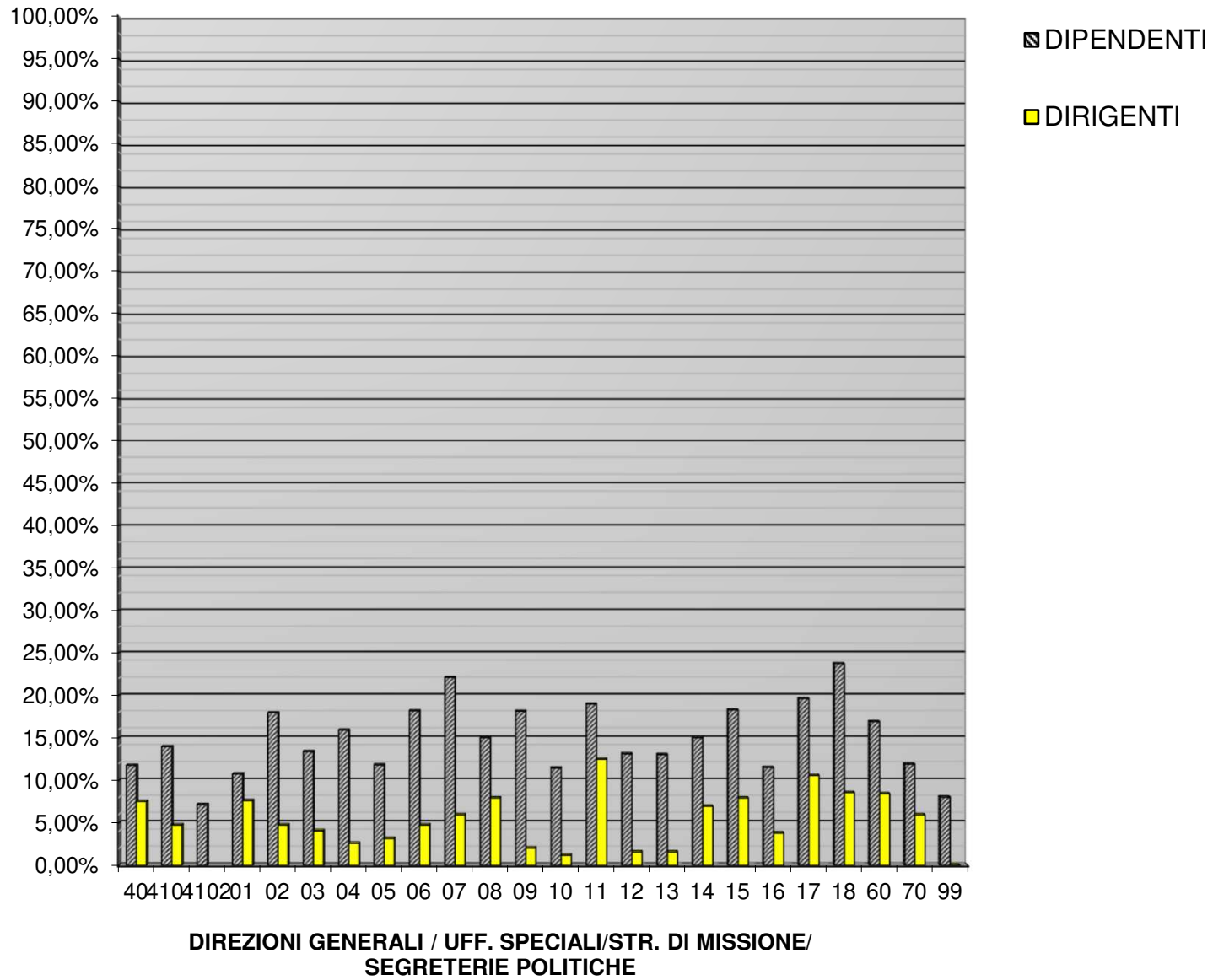


**INCIDENZA DELLE ASSENZE, PRESENZE IN SEDE E LAVORO AGILE RISPETTO ALLE GIORNATE LAVORATIVE,
DISTINTE PER STRUTTURE E PER RUOLO (elaborazione mese di **MAGGIO 2021**)**

STRUTTURA	DENOMINAZIONE	N. ASSENZE a giornata intera DIPENDENTI	TASSO DI ASSENZA % DIPENDENTI	N. GIORNATE LAVORO AGILE DIPENDENTI	TASSO PRESENZA % LAVORO AGILE DIPENDENTI	TASSO DI PRESENZA IN SEDE % DIPENDENTI	N. ASSENZE a giornata intera DIRIGENTI	TASSO DI ASSENZA % DIRIGENTI	N. GIORNATE LAVORO AGILE DIRIGENTI	TASSO DI PRESENZA % LAVORO AGILE DIRIGENTI	TASSO DI PRESENZA IN SEDE % DIRIGENTI	STRUTTURA
40	Uffici di Diretta Collaborazione del Presidente (UDCP)	388	11,77%	1570	47,62%	40,61%	30	7,52%	25	6,27%	86,22%	40
4101	Autorità di Audit	44	13,97%	210	66,67%	19,37%	3	4,76%	45	71,43%	23,81%	4101
4102	Nucleo per la valutazione e la verifica degli investimenti pubblici	3	7,14%	15	35,71%	57,14%						4102
01	DIREZIONE GENERALE AUTORITA' DI GESTIONE FSE E FSC	70	10,75%	319	49,00%	40,25%	8	7,62%	13	12,38%	80,00%	01
02	DIREZIONE GENERALE PER LO SVILUPPO ECONOMICO E LE ATTIVITA' PRODUTTIVE	196	17,95%	556	50,92%	31,14%	8	4,76%	38	22,62%	72,62%	02
03	DIREZIONE GENERALE AUTORITA' DI GESTIONE FONDO EUROPEO DI SVILUPPO REGIONALE	149	13,39%	744	66,85%	19,77%	6	4,08%	94	63,95%	31,97%	03
04	DIREZIONE GENERALE PER LA TUTELA DELLA SALUTE E IL COORDINAMENTO DEL SSR	441	15,91%	1079	38,92%	45,17%	29	2,61%	25	2,25%	95,15%	04
05	DIREZIONE GENERALE PER LE POLITICHE SOCIALI E SOCIO-SANITARIE	154	11,83%	542	41,63%	46,54%	2	3,17%	5	7,94%	88,89%	05
06	DIREZIONE GENERALE PER L'AMBIENTE, LA DIFESA DEL SUOLO E L'ECOSISTEMA	336	18,18%	634	34,31%	47,51%	5	4,76%	32	30,48%	64,76%	06
07	DIREZIONE GENERALE PER LE POLITICHE AGRICOLE, ALIMENTARI E FORESTALI	3061	22,12%	3945	28,51%	49,37%	15	5,95%	25	9,92%	84,13%	07
08	DIREZIONE GENERALE PER LA MOBILITA'	287	15,02%	807	42,23%	42,75%	10	7,94%	28	22,22%	69,84%	08
09	DIREZIONE GENERALE PER IL GOVERNO DEL TERRITORIO	198	18,13%	626	57,33%	24,54%	3	2,04%	97	65,99%	31,97%	09
10	DIREZIONE GENERALE PER L'UNIVERSITA', LA RICERCA E L'INNOVAZIONE	89	11,45%	490	63,06%	25,48%	1	1,19%	40	47,62%	51,19%	10
11	DIREZIONE GENERALE PER L'ISTRUZIONE, LA FORMAZIONE, IL LAVORO E LE POLITICHE GIOVANILI	2917	18,98%	6287	40,90%	40,12%	21	12,50%	55	32,74%	54,76%	11
12	DIREZIONE GENERALE PER LE POLITICHE CULTURALI E IL TURISMO	204	13,13%	763	49,10%	37,77%	2	1,59%	31	24,60%	73,81%	12
13	DIREZIONE GENERALE PER LE RISORSE FINANZIARIE	167	13,04%	897	70,02%	16,94%	2	1,59%	68	53,97%	44,44%	13
14	DIREZIONE GENERALE PER LE RISORSE UMANE	347	15,02%	1029	44,55%	40,43%	19	6,96%	69	25,27%	67,77%	14
15	DIREZIONE GENERALE PER LE RISORSE STRUMENTALI	549	18,28%	672	22,38%	59,34%	5	7,94%	23	36,51%	55,56%	15
16	DIREZIONE GENERALE PER LE ENTRATE E POLITICHE TRIBUTARIE	167	11,53%	822	56,73%	31,75%	4	3,81%	27	25,71%	70,48%	16
17	DIREZIONE GENERALE CICLO INTEGRATO DELLE ACQUE E DEI RIFIUTI, VAL. E AUT. AMB.LI	655	19,62%	1376	41,21%	39,17%	20	10,58%	70	37,04%	52,38%	17
18	DIREZIONE GENERALE PER I LAVORI PUBBLICI E LA PROTEZIONE CIVILE	2443	23,74%	1574	15,30%	60,96%	9	8,57%	10	9,52%	81,90%	18
60	UFFICI SPECIALI	593	16,91%	1464	41,75%	41,35%	39	8,44%	93	20,13%	71,43%	60
70	Strutture di Missione	15	11,90%	45	35,71%	52,38%	5	5,95%	19	22,62%	71,43%	70
99	Segreterie Politiche	54	8,04%	36	5,36%	86,61%	0	0,00%	0	0,00%	100,00%	99

**Incidenza delle ASSENZE rispetto alle giornate lavorative
distinte per STRUTTURA e per ruolo (elaborazione MAGGIO 2021)**



**INCIDENZA DELLE ASSENZE, PRESENZE IN SEDE E LAVORO AGILE RISPETTO ALLE GIORNATE LAVORATIVE,
DISTINTE PER STRUTTURE E PER RUOLO (elaborazione mese di **MAGGIO 2021**)**

DIP	DIG	UOD	DENOMINAZIONE	N. ASSENZE DIPENDENTI	N. GIORNATE LAVORO AGILE DIPENDENTI	% ASSENZE DIPENDENTI	% PRESENZE DIPENDENTI	% PRESENZE LAVORO AGILE DIPENDENTI	N. ASSENZE DIRIGENTI	N. GIORNATE LAVORO AGILE DIRIGENTI	% ASSENZE DIRIGENTI	% PRESENZE DIRIGENTI	% PRESENZE LAVORO AGILE DIRIGENTI
40	00		Uffici di Diretta Collaborazione del Presidente (UDCP)	388	1570	11,77%	40,61%	47,62%	30	25	7,52%	86,22%	6,27%
40	01		Gabinetto del Presidente	216	743	11,69%	48,11%	40,21%	19	18	6,46%	87,41%	6,12%
		00	Personale assegnato alla Direzione	25	33	9,16%	78,75%	12,09%	0	0	0,00%	100,00%	0,00%
		01	STAFF del Capo di Gabinetto	10	53	7,94%	50,00%	42,06%	10	0	23,81%	76,19%	0,00%
		02	Sviluppo economico ed attività produttive. Controllo di gestione. Semplificazione amministrativa	32	107	13,85%	39,83%	46,32%					
		03	Tutela della salute e Coordinamento del Sistema Sanitario regionale. Politiche socio- sanitarie	8	21	19,05%	30,95%	50,00%					
		04	Atti di sindacato ispettivo del Consiglio regionale	13	74	12,38%	17,14%	70,48%	2	0	9,52%	90,48%	0,00%
		05	Salute e risorse naturali	3	44	3,57%	44,05%	52,38%					
		06	Politiche territoriali, autonomie locali, servizi pubblici locali, rapporti con i commissariati di governo e gestioni stralcio	29	52	17,26%	51,79%	30,95%	1	1	4,76%	90,48%	4,76%
		07	Cultura, istruzione, ricerca scientifica, lavoro e sviluppo economico	16	66	12,70%	34,92%	52,38%	2	3	9,52%	76,19%	14,29%
		08	Rapp. e coll. con D.G. Risorse Finanz. e Funzioni di cui all'art. 25 cc. 3, 4 L.R. 7/2002 e s.m.i. - Contenz. contabile e Rapp. Corte Conti	5	39	7,94%	30,16%	61,90%	2	4	9,52%	71,43%	19,05%
		09	Temi della sicurezza e rapporti con l'ufficio del federalismo	22	120	8,06%	47,99%	43,96%					
		10	Attuazione del programma di governo e verifica adempimenti legislativi derivanti da leggi statali e regionali	34	81	14,72%	50,22%	35,06%	1	5	4,76%	71,43%	23,81%
		11	Funzione pubblica, modernizzazione e semplificazione amministrativa. Trasparenza e miglioramento delle performance	14	38	16,67%	38,10%	45,24%	0	0	0,00%	100,00%	0,00%
		12	Ciclo integrato dei rifiuti (non dirigenziale)	5	15	11,90%	52,38%	35,71%	0	0	0,00%	100,00%	0,00%
40	02		Ufficio Legislativo	10	108	6,80%	19,73%	73,47%	5	5	11,90%	76,19%	11,90%
		00	Personale assegnato alla Direzione	4	29	9,52%	21,43%	69,05%	0	0	0,00%	100,00%	0,00%
		01	Atti normativi della Giunta Regionale	2	46	3,17%	23,81%	73,02%	5	5	23,81%	52,38%	23,81%
		02	Rapporti con il Consiglio Regionale	4	33	9,52%	11,90%	78,57%					
40	03	00	Segreteria di Giunta	118	510	12,49%	33,54%	53,97%	6	2	14,29%	80,95%	4,76%

**INCIDENZA DELLE ASSENZE, PRESENZE IN SEDE E LAVORO AGILE RISPETTO ALLE GIORNATE LAVORATIVE,
DISTINTE PER STRUTTURE E PER RUOLO (elaborazione mese di **MAGGIO 2021**)**

DIP	DGE	UD	DENOMINAZIONE	N. ASSENZE DIPENDENTI	N. GIORNATE LAVORO AGILE DIPENDENTI	% ASSENZE DIPENDENTI	% PRESENZE DIPENDENTI	% PRESENZE LAVORO AGILE DIPENDENTI	N. ASSENZE DIRIGENTI	N. GIORNATE LAVORO AGILE DIRIGENTI	% ASSENZE DIRIGENTI	% PRESENZE DIRIGENTI	% PRESENZE LAVORO AGILE DIRIGENTI
		01	Predisposizione Sedute di Giunta e Gestione degli Esiti	42	176	13,33%	30,79%	55,87%					
		02	Esecuzione Atti Sedute di Giunta	22	99	10,48%	42,38%	47,14%	5	0	23,81%	76,19%	0,00%
		03	Affari Generali e Gestione del Personale	54	235	16,07%	13,99%	69,94%					
		04	Atti sottoposti a registrazione e contratti	0	0	0,00%	100,00%	0,00%					
40	04	00	Segreteria del Presidente	20	29	23,81%	41,67%	34,52%	0	0	0,00%	100,00%	0,00%
		00	Personale assegnato alla Direzione	20	29	23,81%	41,67%	34,52%	0	0	0,00%	100,00%	0,00%
40	06	00	Ufficio Stampa e Comunicazione	24	180	8,79%	25,27%	65,93%					
		00	Personale assegnato alla Direzione	24	180	8,79%	25,27%	65,93%					
41	01		Autorità di Audit	44	210	13,97%	19,37%	66,67%	3	45	4,76%	23,81%	71,43%
		00	Personale assegnato alla Direzione	0	17	0,00%	59,52%	40,48%	0	20	0,00%	4,76%	95,24%
		01	Controllo di II livello FESR	11	132	6,55%	14,88%	78,57%	1	14	4,76%	28,57%	66,67%
		02	Controllo di II livello FSE	33	61	31,43%	10,48%	58,10%	2	11	9,52%	38,10%	52,38%
41	02	01	Nucleo per la valutazione e la verifica degli investimenti pubblici	3	15	7,14%	57,14%	35,71%					
50	01		DIREZIONE GENERALE AUTORITA' DI GESTIONE FSE E FSC	70	319	10,75%	40,25%	49,00%	8	13	7,62%	80,00%	12,38%
		00	Personale assegnato alla Direzione	45	162	13,39%	38,39%	48,21%	1	0	4,76%	95,24%	0,00%
		01	Gestione finanziaria del PO FSE Campania	3	30	4,76%	47,62%	47,62%	1	1	4,76%	90,48%	4,76%
		02	Supporto all'Autorità di Gestione FSC - Reti infrastrutturali e grandi opere - Obiettivi di servizio e monitoraggio	1	28	1,59%	53,97%	44,44%					
		03	Programmazione negoziata di livello locale - Programmi di intervento regionale multi-settoriale - Attività di verifica degli investimenti. Leggi 64/86, 641/96 e 208/98	1	41	1,59%	33,33%	65,08%					
		04	Controlli di I livello FSE	8	24	19,05%	23,81%	57,14%					
		05	Supporto all'attuazione Obiettivi Operativi FSE	12	34	14,29%	45,24%	40,48%	2	12	9,52%	33,33%	57,14%
50	02		DIREZIONE GENERALE PER LO SVILUPPO ECONOMICO E LE ATTIVITA' PRODUTTIVE	196	556	17,95%	31,14%	50,92%	8	38	4,76%	72,62%	22,62%
		00	Personale assegnato alla Direzione	34	150	12,45%	32,60%	54,95%	0	10	0,00%	52,38%	47,62%

**INCIDENZA DELLE ASSENZE, PRESENZE IN SEDE E LAVORO AGILE RISPETTO ALLE GIORNATE LAVORATIVE,
DISTINTE PER STRUTTURE E PER RUOLO (elaborazione mese di **MAGGIO 2021**)**

DIP	DGE	UD	DENOMINAZIONE	N. ASSENZE DIPENDENTI	N. GIORNATE LAVORO AGILE DIPENDENTI	% ASSENZE DIPENDENTI	% PRESENZE DIPENDENTI	% PRESENZE LAVORO AGILE DIPENDENTI	N. ASSENZE DIRIGENTI	N. GIORNATE LAVORO AGILE DIRIGENTI	% ASSENZE DIRIGENTI	% PRESENZE DIRIGENTI	% PRESENZE LAVORO AGILE DIRIGENTI
		01	Programmazione e monitoraggio delle strategie e dei fattori di sviluppo economico Azioni di sistema per il rafforzamento e la competitività del tessuto produttivo campano	2	10	9,52%	42,86%	47,62%					
		02	Attività artigianali, commerciali e distributive. Cooperative e relative attività di controllo. Tutela dei consumatori	17	85	10,12%	39,29%	50,60%	1	0	4,76%	95,24%	0,00%
		03	Energia, efficientamento e risparmio energetico, Green Economy e Bioeconomia	47	39	37,30%	31,75%	30,95%	0	1	0,00%	95,24%	4,76%
		05	Competitività delle imprese, Imprenditorialità e cultura d'impresa. Strumenti finanziari e accesso al credito. Patrimonializzazione delle imprese. Sostegno ai processi di riorganizzazione aziendale	2	59	3,17%	3,17%	93,65%					
		06	Infrastrutturazione e sviluppo delle aree industriali. Reindustrializzazione e riconversione delle aree di crisi. Attrazione degli investimenti. Promozione delle Aree Produttive. Promozione del sistema produttivo campano sui mercati	27	64	25,71%	13,33%	60,95%	0	4	0,00%	80,95%	19,05%
		92	STAFF tecnico amministrativo- Vice Direttore con funzioni Vicarie	48	95	19,05%	43,25%	37,70%	1	0	4,76%	95,24%	0,00%
		93	STAFF tecnico operativo – Programmazione delle politiche per lo Sviluppo economico – Coordinamento Contratti di Sviluppo ed altri strumenti nazionali, Aree di crisi, Crisi industriali	15	27	35,71%	0,00%	64,29%	2	8	9,52%	52,38%	38,10%
		94	STAFF Sportello Unico Regionale per le attività produttive	4	27	9,52%	26,19%	64,29%	0	13	0,00%	38,10%	61,90%
50	03		DIREZIONE GENERALE AUTORITÀ DI GESTIONE FONDO EUROPEO DI SVILUPPO REGIONALE	149	744	13,39%	19,77%	66,85%	6	94	4,08%	31,97%	63,95%
		00	Personale assegnato alla Direzione	56	394	10,67%	14,29%	75,05%	0	7	0,00%	66,67%	33,33%
		02	Assistenza Tecnica e Comunicazione	3	52	4,76%	12,70%	82,54%	1	9	4,76%	52,38%	42,86%

**INCIDENZA DELLE ASSENZE, PRESENZE IN SEDE E LAVORO AGILE RISPETTO ALLE GIORNATE LAVORATIVE,
DISTINTE PER STRUTTURE E PER RUOLO (elaborazione mese di **MAGGIO 2021**)**

DIP	DGE	UD	DENOMINAZIONE	N. ASSENZE DIPENDENTI	N. GIORNATE LAVORO AGILE DIPENDENTI	% ASSENZE DIPENDENTI	% PRESENZE DIPENDENTI	% PRESENZE LAVORO AGILE DIPENDENTI	N. ASSENZE DIRIGENTI	N. GIORNATE LAVORO AGILE DIRIGENTI	% ASSENZE DIRIGENTI	% PRESENZE DIRIGENTI	% PRESENZE LAVORO AGILE DIRIGENTI
		04	Internazionalizzazione del Sistema regionale – Aiuti di Stato	10	45	15,87%	12,70%	71,43%	0	19	0,00%	9,52%	90,48%
		05	Programmazione risorse. Gestione Contabile e finanziaria - Monitoraggio	14	105	9,52%	19,05%	71,43%	1	11	4,76%	42,86%	52,38%
		91	STAFF - Funzioni di supporto tecnico-operativo. Controlli di I Livello	2	52	2,38%	35,71%	61,90%	0	21	0,00%	0,00%	100,00%
		92	STAFF - Funzioni di supporto tecnico-amministrativo	43	41	34,13%	33,33%	32,54%	4	11	19,05%	28,57%	52,38%
		94	STAFF Grandi Progetti	21	55	20,00%	27,62%	52,38%	0	16	0,00%	23,81%	76,19%
50	04		DIREZIONE GENERALE PER LA TUTELA DELLA SALUTE E IL COORDINAMENTO DEL SSR	441	1079	15,91%	45,17%	38,92%	29	25	2,61%	95,15%	2,25%
		00	Personale assegnato alla Direzione	73	190	15,80%	43,07%	41,13%	21	9	5,56%	92,06%	2,38%
		01	Prevenzione e sanità pubblica veterinaria	88	237	17,46%	35,52%	47,02%	0	0	0,00%	100,00%	0,00%
		02	Prevenzione e igiene sanitaria - prevenzione e tutela della salute e della sicurezza negli ambienti di vita e lavoro - O.E.R.	57	130	15,97%	47,62%	36,41%	0	1	0,00%	98,41%	1,59%
		03	Assistenza territoriale	15	32	17,86%	44,05%	38,10%	0	2	0,00%	90,48%	9,52%
		04	Assistenza ospedaliera	18	49	10,71%	60,12%	29,17%	0	0	0,00%	100,00%	0,00%
		05	Governo clinico - sistema accreditamento istituzionale strutture sanitarie pubbliche e private	15	47	14,29%	40,95%	44,76%					
		06	Politica del farmaco e dispositivi	64	79	16,93%	62,17%	20,90%	0	0	0,00%	100,00%	0,00%
		07	Monitoraggio e regolamentazione dei l.e.a. - appropriatezza delle prestazioni sanitarie e socio-sanitarie	6	34	9,52%	36,51%	53,97%	0	2	0,00%	90,48%	9,52%
		09	Edilizia sanitaria, gestione POR e accordi di programma valorizzazione e alienazione del patrimonio immobiliare del S.S.R.	26	27	30,95%	36,90%	32,14%					
		10	Personale del S.S.R.	22	115	10,48%	34,76%	54,76%	0	0	0,00%	100,00%	0,00%
		11	Governo economico finanziario in raccordo con la dg risorse finanziarie	1	24	2,38%	40,48%	57,14%	1	7	4,76%	61,90%	33,33%
		12	Sanità penitenziaria- medicina scolastica - medicina dello sport - medicina legale e delle assicurazioni	21	46	16,67%	46,83%	36,51%					
		13	Vigilanza contabile e amministrativa	23	9	54,76%	23,81%	21,43%	0	1	0,00%	95,24%	4,76%

**INCIDENZA DELLE ASSENZE, PRESENZE IN SEDE E LAVORO AGILE RISPETTO ALLE GIORNATE LAVORATIVE,
DISTINTE PER STRUTTURE E PER RUOLO (elaborazione mese di **MAGGIO 2021**)**

DIP	DGE	UD	DENOMINAZIONE	N. ASSENZE DIPENDENTI	N. GIORNATE LAVORO AGILE DIPENDENTI	% ASSENZE DIPENDENTI	% PRESENZE DIPENDENTI	% PRESENZE LAVORO AGILE DIPENDENTI	N. ASSENZE DIRIGENTI	N. GIORNATE LAVORO AGILE DIRIGENTI	% ASSENZE DIRIGENTI	% PRESENZE DIRIGENTI	% PRESENZE LAVORO AGILE DIRIGENTI
		15	Monitoraggio Beni e Servizi Sanitari e non Sanitari	3	10	14,29%	38,10%	47,62%					
		16	Monitoraggio e Gestione delle piattaforme informatiche - Rapporto con gli Organi centrali per la corretta implementazione dei Flussi Sanitari	6	25	7,14%	63,10%	29,76%	0	3	0,00%	85,71%	14,29%
		17	Programmazione dell'assistenza Socio Sanitaria e materno infantile	3	25	7,14%	33,33%	59,52%	0	0	0,00%	100,00%	0,00%
50	05		DIREZIONE GENERALE PER LE POLITICHE SOCIALI E SOCIO-SANITARIE	154	542	11,83%	46,54%	41,63%	2	5	3,17%	88,89%	7,94%
		00	Personale assegnato alla Direzione	29	61	17,26%	46,43%	36,31%					
		01	Terzo settore, servizio civile e sport	48	210	10,88%	41,50%	47,62%	1	3	4,76%	80,95%	14,29%
		02	Programmazione e valorizzazione del sistema integrato dei servizi socio-educativi, asili, nidi e micro-nidi. Monitoraggio dell'assistenza Socio Sanitaria e materno infantile	0	33	0,00%	47,62%	52,38%					
		04	Politiche dell'immigrazione e dell'emigrazione	5	16	11,90%	50,00%	38,10%					
		91	STAFF - Funzioni di supporto tecnico-operativo	42	123	14,29%	43,88%	41,84%	1	2	4,76%	85,71%	9,52%
		92	STAFF - Funzioni di supporto tecnico-amministrativo	30	99	10,20%	56,12%	33,67%	0	0	0,00%	100,00%	0,00%
50	06		DIREZIONE GENERALE PER L'AMBIENTE, LA DIFESA DEL SUOLO E L'ECOSISTEMA	336	634	18,18%	47,51%	34,31%	5	32	4,76%	64,76%	30,48%
		00	Personale assegnato alla Direzione	57	100	20,88%	42,49%	36,63%	0	8	0,00%	61,90%	38,10%
		02	Fondi regionali, nazionali e comunitari	3	52	4,76%	12,70%	82,54%					
		04	Acustica, qualità dell'aria e radiazioni- criticità ambientali in rapporto alla salute umana	5	48	7,94%	15,87%	76,19%					
		05	Bonifiche	28	77	22,22%	16,67%	61,11%	3	10	14,29%	38,10%	47,62%
		06	Valutazioni ambientali	21	0	100,00%	0,00%	0,00%					
		07	Gestione delle risorse naturali protette - Tutela e salvaguardia dell'habitat marino e costiero – Parchi e riserve naturali	122	147	16,60%	63,40%	20,00%	2	0	9,52%	90,48%	0,00%

**INCIDENZA DELLE ASSENZE, PRESENZE IN SEDE E LAVORO AGILE RISPETTO ALLE GIORNATE LAVORATIVE,
DISTINTE PER STRUTTURE E PER RUOLO (elaborazione mese di **MAGGIO 2021**)**

DIP	DGE	UD	DENOMINAZIONE	N. ASSENZE DIPENDENTI	N. GIORNATE LAVORO AGILE DIPENDENTI	% ASSENZE DIPENDENTI	% PRESENZE DIPENDENTI	% PRESENZE LAVORO AGILE DIPENDENTI	N. ASSENZE DIRIGENTI	N. GIORNATE LAVORO AGILE DIRIGENTI	% ASSENZE DIRIGENTI	% PRESENZE DIRIGENTI	% PRESENZE LAVORO AGILE DIRIGENTI
		08	Tutela dell'acqua e Gestione della risorsa idrica	16	89	8,47%	44,44%	47,09%					
		16	Servizio geologico e coordinamento sistemi integrati difesa suolo, bonifica, irrigazioni	57	80	30,16%	27,51%	42,33%	0	8	0,00%	61,90%	38,10%
		92	STAFF - Funzioni di supporto tecnico-amministrativo	27	41	14,29%	64,02%	21,69%	0	6	0,00%	71,43%	28,57%
50	07		DIREZIONE GENERALE PER LE POLITICHE AGRICOLE, ALIMENTARI E FORESTALI	3061	3945	22,12%	49,37%	28,51%	15	25	5,95%	84,13%	9,92%
		00	Personale assegnato alla Direzione	2	54	1,59%	55,56%	42,86%	1	0	4,76%	95,24%	0,00%
		01	Ufficio Di Supporto alla Programmazione ed alla Gestione di Programmi ed Interventi Previsti dalla Politica Agricola Comune	22	167	8,06%	30,77%	61,17%	0	0	0,00%	100,00%	0,00%
		02	Ufficio Centrale Supporto alle Imprese del settore agro-alimentare	21	100	9,09%	47,62%	43,29%	0	3	0,00%	85,71%	14,29%
		03	Infrastrutture Rurali ed Aree Interne	35	112	20,83%	12,50%	66,67%	0	11	0,00%	47,62%	52,38%
		04	Ufficio Centrale Foreste e Caccia	54	238	13,53%	26,82%	59,65%	2	0	9,52%	90,48%	0,00%
		05	Ufficio Centrale Pesca ed Acquacoltura	9	93	6,12%	30,61%	63,27%					
		06	Tutela della qualità, tracciabilità dei prodotti agricoli e zootecnici servizi di sviluppo agricolo	119	273	15,74%	48,15%	36,11%	1	0	4,76%	95,24%	0,00%
		07	Ufficio Centrale Fitosanitario	251	66	36,22%	54,26%	9,52%	4	0	19,05%	80,95%	0,00%
		08	Ufficio Centrale di Controllo	31	102	18,45%	20,83%	60,71%	3	3	14,29%	71,43%	14,29%
		09	Ufficio Centrale della Gestione Economico-Contabile e Finanziaria	1	35	1,59%	42,86%	55,56%					
		10	Servizio territoriale provinciale Avellino	627	426	26,90%	54,83%	18,28%	0	1	0,00%	95,24%	4,76%
		11	Servizio territoriale provinciale Benevento	287	552	17,98%	47,43%	34,59%					
		12	Servizio territoriale provinciale Caserta	506	281	25,63%	60,13%	14,24%	2	0	9,52%	90,48%	0,00%
		13	Servizio territoriale provinciale Napoli	263	294	24,56%	47,99%	27,45%	2	7	9,52%	57,14%	33,33%
		14	Servizio territoriale provinciale Salerno	770	997	22,36%	48,69%	28,95%	0	0	0,00%	100,00%	0,00%
		91	STAFF - Funzioni di supporto tecnico-operativo	6	18	7,14%	71,43%	21,43%					
		92	STAFF - Funzioni di supporto tecnico-amministrativo	57	137	18,10%	38,41%	43,49%					
50	08		DIREZIONE GENERALE PER LA MOBILITA'	287	807	15,02%	42,75%	42,23%	10	28	7,94%	69,84%	22,22%

**INCIDENZA DELLE ASSENZE, PRESENZE IN SEDE E LAVORO AGILE RISPETTO ALLE GIORNATE LAVORATIVE,
DISTINTE PER STRUTTURE E PER RUOLO (elaborazione mese di **MAGGIO 2021**)**

DIP	DGE	UOD	DENOMINAZIONE	N. ASSENZE DIPENDENTI	N. GIORNATE LAVORO AGILE DIPENDENTI	% ASSENZE DIPENDENTI	% PRESENZE DIPENDENTI	% PRESENZE LAVORO AGILE DIPENDENTI	N. ASSENZE DIRIGENTI	N. GIORNATE LAVORO AGILE DIRIGENTI	% ASSENZE DIRIGENTI	% PRESENZE DIRIGENTI	% PRESENZE LAVORO AGILE DIRIGENTI
		00	Personale assegnato alla Direzione	141	270	16,79%	51,07%	32,14%	0	0	0,00%	100,00%	0,00%
		01	Trasporto su ferro	7	43	8,33%	40,48%	51,19%					
		02	Trasporto su gomma	2	61	2,38%	25,00%	72,62%					
		03	Infrastrutture logistiche e aeroportuali, trasporti merci	32	56	21,77%	40,14%	38,10%	4	2	19,05%	71,43%	9,52%
		04	Trasporto marittimo e Demanio marittimo portuale	15	96	10,20%	24,49%	65,31%					
		05	Gestione finanziaria- Monitoraggio e controllo degli interventi di competenza della DG	8	53	7,62%	41,90%	50,48%					
		06	Infrastrutture ferroviarie e infrastrutture portuali	15	63	11,90%	38,10%	50,00%	3	13	14,29%	23,81%	61,90%
		07	Infrastrutture viarie e viabilità regionale	57	82	22,62%	44,84%	32,54%					
		08	Mobilità sostenibile e rapporti con le Amministrazioni centrali	0	31	0,00%	26,19%	73,81%					
		94	STAFF - Supporto tecnico operativo per l'attuazione della deliberazione CIPE n.54/2016 e ss.mm.ii.	10	52	11,90%	26,19%	61,90%					
50	09		DIREZIONE GENERALE PER IL GOVERNO DEL TERRITORIO	198	626	18,13%	24,54%	57,33%	3	97	2,04%	31,97%	65,99%
		00	Personale assegnato alla Direzione	19	77	15,08%	23,81%	61,11%	0	21	0,00%	0,00%	100,00%
		01	Pianificazione territoriale - Urbanistica - Antiabusivismo	69	134	23,47%	30,95%	45,58%	0	21	0,00%	0,00%	100,00%
		03	Rigenerazione urbana e territoriale - Politiche abitative	13	77	12,38%	14,29%	73,33%	0	13	0,00%	38,10%	61,90%
		04	Edilizia residenziale pubblica - Osservatorio regionale sulla casa. Ufficio casa - Monitoraggio ACER	25	98	14,88%	26,79%	58,33%					
		06	Supporto alla DG nei rapporti con i servizi finanziari per la programmazione e la gestione delle risorse afferenti agli interventi nel campo dell'edilizia pubblica e di programmi urbanistici - Controllo di gestione economico-contabile e finanziaria	14	51	16,67%	22,62%	60,71%	0	11	0,00%	47,62%	52,38%
		92	STAFF - Funzioni di supporto tecnico- operativo	22	101	17,46%	2,38%	80,16%	1	14	4,76%	28,57%	66,67%
		93	STAFF - Funzioni di supporto tecnico- amministrativo	33	70	19,64%	38,69%	41,67%	2	11	9,52%	38,10%	52,38%

**INCIDENZA DELLE ASSENZE, PRESENZE IN SEDE E LAVORO AGILE RISPETTO ALLE GIORNATE LAVORATIVE,
DISTINTE PER STRUTTURE E PER RUOLO (elaborazione mese di **MAGGIO 2021**)**

DIP	DGE	UD	DENOMINAZIONE	N. ASSENZE DIPENDENTI	N. GIORNATE LAVORO AGILE DIPENDENTI	% ASSENZE DIPENDENTI	% PRESENZE DIPENDENTI	% PRESENZE LAVORO AGILE DIPENDENTI	N. ASSENZE DIRIGENTI	N. GIORNATE LAVORO AGILE DIRIGENTI	% ASSENZE DIRIGENTI	% PRESENZE DIRIGENTI	% PRESENZE LAVORO AGILE DIRIGENTI
		94	STAFF - Pianificazione paesaggistica - Tutela e valorizzazione dei paesaggi	3	18	14,29%	0,00%	85,71%	0	6	0,00%	71,43%	28,57%
50	10		DIREZIONE GENERALE PER L'UNIVERSITA', LA RICERCA E L'INNOVAZIONE	89	490	11,45%	25,48%	63,06%	1	40	1,19%	51,19%	47,62%
		00	Personale assegnato alla Direzione	22	49	17,46%	43,65%	38,89%	1	15	4,76%	23,81%	71,43%
		01	Università - Accademie - Conservatori e diritto allo studio	0	21	0,00%	50,00%	50,00%					
		02	Innovazione tecnologica, sostegno al tessuto industriale	0	38	0,00%	9,52%	90,48%	0	12	0,00%	42,86%	57,14%
		05	Startup innovative ed Economia Digitale	6	56	9,52%	1,59%	88,89%					
		06	Data Center Regionale - Postazioni di Lavoro - Rete Telematica fonia e dati – Sistema Pubblico di Connettività (SPC)	7	0	33,33%	66,67%	0,00%					
		92	STAFF - Funzioni di supporto tecnico-amministrativo	46	220	13,69%	20,83%	65,48%					
		93	STAFF – RIS 3 - Vigilanza e controllo degli enti di riferimento	6	87	4,76%	26,19%	69,05%	0	13	0,00%	38,10%	61,90%
		94	Servizi Digitali e Comunità intelligenti	2	19	9,52%	0,00%	90,48%					
50	11		DIREZIONE GENERALE PER L'ISTRUZIONE, LA FORMAZIONE, IL LAVORO E LE POLITICHE GIOVANILI	2917	6287	18,98%	40,12%	40,90%	21	55	12,50%	54,76%	32,74%
		00	Personale assegnato alla Direzione	636	1522	20,60%	30,09%	49,30%	1	2	4,76%	85,71%	9,52%
		01	Istruzione	35	169	11,90%	30,61%	57,48%	2	9	9,52%	47,62%	42,86%
		02	Politiche giovanili	45	100	23,81%	23,28%	52,91%	3	11	14,29%	33,33%	52,38%
		04	Formazione professionale	35	183	7,94%	50,57%	41,50%					
		05	Servizio territoriale provinciale Avellino	253	473	21,51%	38,27%	40,22%					
		06	Servizio territoriale provinciale Benevento	35	164	8,77%	50,13%	41,10%	9	4	42,86%	38,10%	19,05%
		07	Servizio territoriale provinciale Caserta	126	222	20,69%	42,86%	36,45%					
		08	Servizio territoriale provinciale Salerno	638	1038	17,77%	53,33%	28,91%	1	13	4,76%	33,33%	61,90%
		09	Edilizia scolastica	25	34	23,81%	43,81%	32,38%					
		10	Servizio territoriale provinciale Napoli	994	2040	20,49%	37,46%	42,05%					
		91	STAFF - Funzioni di supporto tecnico-operativo	44	155	13,97%	36,83%	49,21%	0	8	0,00%	61,90%	38,10%
		92	STAFF - Funzioni di supporto tecnico-amministrativo	13	123	6,88%	28,04%	65,08%	1	0	4,76%	95,24%	0,00%
		93	STAFF – Funzioni tecniche mercato del lavoro	38	64	30,16%	19,05%	50,79%	4	8	19,05%	42,86%	38,10%

**INCIDENZA DELLE ASSENZE, PRESENZE IN SEDE E LAVORO AGILE RISPETTO ALLE GIORNATE LAVORATIVE,
DISTINTE PER STRUTTURE E PER RUOLO (elaborazione mese di **MAGGIO 2021**)**

DIP	DGE	UD	DENOMINAZIONE	N. ASSENZE DIPENDENTI	N. GIORNATE LAVORO AGILE DIPENDENTI	% ASSENZE DIPENDENTI	% PRESENZE DIPENDENTI	% PRESENZE LAVORO AGILE DIPENDENTI	N. ASSENZE DIRIGENTI	N. GIORNATE LAVORO AGILE DIRIGENTI	% ASSENZE DIRIGENTI	% PRESENZE DIRIGENTI	% PRESENZE LAVORO AGILE DIRIGENTI
50	12		DIREZIONE GENERALE PER LE POLITICHE CULTURALI E IL TURISMO	204	763	13,13%	37,77%	49,10%	2	31	1,59%	73,81%	24,60%
		00	Personale assegnato alla Direzione	48	133	16,33%	38,44%	45,24%	0	3	0,00%	85,71%	14,29%
		01	Promozione e valorizzazione dei musei e delle biblioteche	3	62	3,57%	22,62%	73,81%	2	8	9,52%	52,38%	38,10%
		02	Promozione e valorizzazione delle attività artistiche e culturali	30	164	9,52%	38,41%	52,06%					
		03	Persone giuridiche private	2	19	4,76%	50,00%	45,24%					
		04	Cooperazione interistituzionale per la promozione e lo sviluppo del turismo	3	5	7,14%	80,95%	11,90%	0	6	0,00%	71,43%	28,57%
		05	Sviluppo e promozione turismo	14	69	11,11%	34,13%	54,76%	0	1	0,00%	95,24%	4,76%
		06	Operatori turistico e sostegno ai nuovi turismi	42	23	40,00%	38,10%	21,90%					
		91	STAFF - Funzioni di support tecnico-operativo	29	169	9,86%	32,65%	57,48%	0	4	0,00%	80,95%	19,05%
		92	STAFF - programmazione sistema turistico - Funzioni di supporto tecnico- amministrativo	32	86	15,24%	43,81%	40,95%	0	9	0,00%	57,14%	42,86%
		93	STAFF - Monitoraggio e controllo delle Società e Fondazioni partecipate in ambito culturale e gestione fondi europei di competenza	1	33	2,38%	19,05%	78,57%					
50	13		DIREZIONE GENERALE PER LE RISORSE FINANZIARIE	167	897	13,04%	16,94%	70,02%	2	68	1,59%	44,44%	53,97%
		00	Personale assegnato alla Direzione	6	90	4,76%	23,81%	71,43%	1	8	4,76%	57,14%	38,10%
		01	Gestione delle entrate regionali	14	133	9,52%	0,00%	90,48%	0	20	0,00%	4,76%	95,24%
		03	Programmazione finanziaria ed economica – Controllo di gestione ed analisi dei costi - Conti pubblici territoriali	1	35	1,59%	42,86%	55,56%					
		04	Rendicontazione - bilancio consolidato e indebitamento diretto – Attività connesse alla Contabilità Economico-Patrimoniale ex D.Lgs. 118/2011	8	43	12,70%	19,05%	68,25%					
		05	Tesoreria, bilancio di cassa e autorità di certificazione	34	201	12,45%	13,92%	73,63%					

**INCIDENZA DELLE ASSENZE, PRESENZE IN SEDE E LAVORO AGILE RISPETTO ALLE GIORNATE LAVORATIVE,
DISTINTE PER STRUTTURE E PER RUOLO (elaborazione mese di **MAGGIO 2021**)**

DIP	DGE	UD	DENOMINAZIONE	N. ASSENZE DIPENDENTI	N. GIORNATE LAVORO AGILE DIPENDENTI	% ASSENZE DIPENDENTI	% PRESENZE DIPENDENTI	% PRESENZE LAVORO AGILE DIPENDENTI	N. ASSENZE DIRIGENTI	N. GIORNATE LAVORO AGILE DIRIGENTI	% ASSENZE DIRIGENTI	% PRESENZE DIRIGENTI	% PRESENZE LAVORO AGILE DIRIGENTI
		10	Fiscalità passiva – Gestione delle varie fasi contabili delle spese relative agli emolumenti ai dipendenti, ai corrispettivi assimilati ai redditi di lavoro dipendente ed ai pagamenti ai professionisti	16	87	15,24%	1,90%	82,86%	0	12	0,00%	42,86%	57,14%
		11	Contabilità Economica e Bilancio Consolidato	0	0	0,00%	100,00%	0,00%					
		91	STAFF - Funzioni di supporto tecnico-operativo	11	35	17,46%	26,98%	55,56%	0	3	0,00%	85,71%	14,29%
		92	STAFF - Funzioni di supporto tecnico-amministrativo	20	9	23,81%	65,48%	10,71%	0	11	0,00%	47,62%	52,38%
		93	STAFF - Funzioni di supporto tecnico-operativo – Gestione e coordinamento dei procedimenti di spesa e del riconoscimento dei debiti fuori bilancio	57	264	16,96%	4,46%	78,57%	1	14	4,76%	28,57%	66,67%
50	14		DIREZIONE GENERALE PER LE RISORSE UMANE	347	1029	15,02%	40,43%	44,55%	19	69	6,96%	67,77%	25,27%
		00	Personale assegnato alla Direzione	7	10	16,67%	59,52%	23,81%	1	1	2,38%	95,24%	2,38%
		01	Stato giuridico ed Inquadramento del personale - Applicazione istituti normativi e contrattuali	18	105	7,79%	46,75%	45,45%	7	6	33,33%	38,10%	28,57%
		02	Contenzioso del lavoro in collaborazione con l'Avvocatura regionale - Ufficio Disciplinare	16	23	25,40%	38,10%	36,51%					
		03	Rapporti con le Organizzazioni sindacali - Adempimenti connessi all'applicazione dei contratti nazionali e della contrattazione decentrata - Elaborazione di proposte di CCDI - elaborazione e definizione criteri di assegnazione degli istituti contrattuali - Rapporti con il CUG - Rapporti con la Conferenza - Anagrafe delle prestazioni - Autorizzazione incarichi esterni - Formazione del personale	7	43	8,33%	40,48%	51,19%	0	11	0,00%	47,62%	52,38%

**INCIDENZA DELLE ASSENZE, PRESENZE IN SEDE E LAVORO AGILE RISPETTO ALLE GIORNATE LAVORATIVE,
DISTINTE PER STRUTTURE E PER RUOLO (elaborazione mese di **MAGGIO 2021**)**

DIP	DGE	UD	DENOMINAZIONE	N. ASSENZE DIPENDENTI	N. GIORNATE LAVORO AGILE DIPENDENTI	% ASSENZE DIPENDENTI	% PRESENZE DIPENDENTI	% PRESENZE LAVORO AGILE DIPENDENTI	N. ASSENZE DIRIGENTI	N. GIORNATE LAVORO AGILE DIRIGENTI	% ASSENZE DIRIGENTI	% PRESENZE DIRIGENTI	% PRESENZE LAVORO AGILE DIRIGENTI
		04	Dotazione organica - Monitoraggio attuazione del Piano della performance organizzativa e individuale - Processi di customer satisfaction - Analisi di benchmarking - Innovazione organizzativa	15	75	11,90%	28,57%	59,52%	2	4	9,52%	71,43%	19,05%
		05	Trattamento economico personale regionale e comandato. Gestione procedure stipendiali e adempimenti connessi. Gestione servizio contributivo	67	175	18,77%	32,21%	49,02%	1	2	4,76%	85,71%	9,52%
		07	Quiescenza - Certificazione posizioni assicurative - Assicurazione sociale vita - Previdenza - Adempimenti connessi ai benefici contrattuali e L. 336/70	22	97	11,64%	37,04%	51,32%	2	6	9,52%	61,90%	28,57%
		08	Assistenza fiscale, credito e trattenute extra-fiscali - Gestione servizio assistenziale	12	88	9,52%	20,63%	69,84%					
		12	Conferimento Incarichi Dirigenziali	3	24	7,14%	35,71%	57,14%					
		91	STAFF - Funzioni di supporto tecnico-operativo	33	77	14,29%	52,38%	33,33%	0	9	0,00%	57,14%	42,86%
		92	STAFF - Funzioni di supporto tecnico-amministrativo	30	81	15,87%	41,27%	42,86%	2	10	9,52%	42,86%	47,62%
		93	STAFF - Coordinamento attività piano della performance	7	43	8,33%	40,48%	51,19%	0	1	0,00%	95,24%	4,76%
50	14	94	STAFF - Supporto al Responsabile della Prevenzione della corruzione e della trasparenza	13	71	15,48%	0,00%	84,52%	2	19	9,52%	0,00%	90,48%
50	14	81	UFFICIO DEL DATORE DI LAVORO	86	61	27,30%	53,33%	19,37%	0	0	0,00%	100,00%	0,00%
		82	Sorveglianza Sanitaria	3	16	7,14%	54,76%	38,10%					
50	14	83	Struttura Tecnica di supporto all'O.I.V.	8	40	7,62%	54,29%	38,10%	2	0	9,52%	90,48%	0,00%
50	15		DIREZIONE GENERALE PER LE RISORSE STRUMENTALI	549	672	18,28%	59,34%	22,38%	5	23	7,94%	55,56%	36,51%
		00	Personale assegnato alla Direzione	24	0	22,86%	77,14%	0,00%	0	0	0,00%	100,00%	0,00%
		01	Demanio regionale	40	55	19,05%	54,76%	26,19%	5	8	23,81%	38,10%	38,10%
		02	Ufficio tecnico - Manutenzione Beni demaniali e patrimoniali - Ufficio dell'Energy Manager	36	69	19,05%	44,44%	36,51%					
		03	Gestione beni - Cassa economale - Supporto sedi	273	146	18,84%	71,08%	10,08%					

**INCIDENZA DELLE ASSENZE, PRESENZE IN SEDE E LAVORO AGILE RISPETTO ALLE GIORNATE LAVORATIVE,
DISTINTE PER STRUTTURE E PER RUOLO (elaborazione mese di **MAGGIO 2021**)**

DIP	DG	UD	DENOMINAZIONE	N. ASSENZE DIPENDENTI	N. GIORNATE LAVORO AGILE DIPENDENTI	% ASSENZE DIPENDENTI	% PRESENZE DIPENDENTI	% PRESENZE LAVORO AGILE DIPENDENTI	N. ASSENZE DIRIGENTI	N. GIORNATE LAVORO AGILE DIRIGENTI	% ASSENZE DIRIGENTI	% PRESENZE DIRIGENTI	% PRESENZE LAVORO AGILE DIRIGENTI
		91	STAFF - Funzioni di supporto tecnico-operativo	104	269	18,34%	34,22%	47,44%					
		92	STAFF - Funzioni di supporto tecnico-amministrativo	72	133	14,91%	57,56%	27,54%	0	15	0,00%	28,57%	71,43%
50	16		DIREZIONE GENERALE PER LE ENTRATE E POLITICHE TRIBUTARIE	167	822	11,53%	31,75%	56,73%	4	27	3,81%	70,48%	25,71%
		00	Personale assegnato alla Direzione	8	32	9,52%	52,38%	38,10%	0	0	0,00%	100,00%	0,00%
		01	Rapporti con l'Amministrazione finanziaria centrale e riscossione coattiva	11	82	10,48%	11,43%	78,10%	0	0	0,00%	100,00%	0,00%
		02	Gestione tributi regionali	16	62	12,70%	38,10%	49,21%					
		03	Gestione Tassa automobilistica	45	233	10,20%	36,96%	52,83%					
		04	Contenzioso e Normativa Tributaria	32	229	8,47%	30,95%	60,58%	2	10	9,52%	42,86%	47,62%
		05	Fiscalità passiva e Gestione delle entrate tributarie	4	30	9,52%	19,05%	71,43%					
		91	STAFF - Supporto Tecnico Amministrativo	42	122	18,18%	29,00%	52,81%	2	8	9,52%	52,38%	38,10%
		92	STAFF - Supporto Tecnico Operativo	9	32	21,43%	2,38%	76,19%	0	9	0,00%	57,14%	42,86%
50	17		DIREZIONE GENERALE CICLO INTEGRATO DELLE ACQUE E DEI RIFIUTI, VAL. E AUT. AMB.LI	655	1376	19,62%	39,17%	41,21%	20	70	10,58%	52,38%	37,04%
		00	Personale assegnato alla Direzione	10	39	15,87%	22,22%	61,90%	0	21	0,00%	0,00%	100,00%
		01	Ufficio Contabile, Bilancio, Spesa in raccordo con la DG Risorse Finanziarie	2	51	2,38%	36,90%	60,71%	0	19	0,00%	9,52%	90,48%
		02	Osservatori Ambientali. Documentazione ambientale. Coordinamento e controllo autorizzazioni ambientali regionali	6	111	4,76%	7,14%	88,10%	1	1	4,76%	90,48%	4,76%
		03	Impianti e reti del ciclo integrato delle acque di rilevanza regionale. Gestione degli impianti regionali del ciclo dei rifiuti	178	169	32,60%	36,45%	30,95%	2	3	9,52%	76,19%	14,29%
		04	Promozione dell'attività di raccolta differenziata - Programma straordinario ai sensi dell'art.45 L.R.n.14/2016	21	3	50,00%	42,86%	7,14%	2	0	9,52%	90,48%	0,00%
		05	Autorizzazioni ambientali e rifiuti Avellino	31	153	9,84%	41,59%	48,57%	6	6	28,57%	42,86%	28,57%
		06	Autorizzazioni ambientali e rifiuti Benevento	79	79	26,87%	46,26%	26,87%	8	0	38,10%	61,90%	0,00%
		07	Autorizzazioni ambientali e rifiuti Caserta	103	4	28,85%	70,03%	1,12%					
		08	Autorizzazioni ambientali e rifiuti Napoli	31	79	12,30%	56,35%	31,35%					
		09	Autorizzazioni ambientali e rifiuti Salerno	107	289	17,57%	34,98%	47,45%					

**INCIDENZA DELLE ASSENZE, PRESENZE IN SEDE E LAVORO AGILE RISPETTO ALLE GIORNATE LAVORATIVE,
DISTINTE PER STRUTTURE E PER RUOLO (elaborazione mese di **MAGGIO 2021**)**

DIP	DGE	UD	DENOMINAZIONE	N. ASSENZE DIPENDENTI	N. GIORNATE LAVORO AGILE DIPENDENTI	% ASSENZE DIPENDENTI	% PRESENZE DIPENDENTI	% PRESENZE LAVORO AGILE DIPENDENTI	N. ASSENZE DIRIGENTI	N. GIORNATE LAVORO AGILE DIRIGENTI	% ASSENZE DIRIGENTI	% PRESENZE DIRIGENTI	% PRESENZE LAVORO AGILE DIRIGENTI
		91	STAFF - Tecnico Operativo Infrastrutture Comunitarie e Piano regionale dei rifiuti	22	155	10,48%	15,71%	73,81%	1	2	4,76%	85,71%	9,52%
		92	STAFF - Tecnico Amministrativo - Valutazioni Ambientali	65	244	14,74%	29,93%	55,33%	0	18	0,00%	14,29%	85,71%
50	18		DIREZIONE GENERALE PER I LAVORI PUBBLICI E LA PROTEZIONE CIVILE	2443	1574	23,74%	60,96%	15,30%	9	10	8,57%	81,90%	9,52%
		00	Personale assegnato alla Direzione	216	390	8,64%	75,75%	15,61%	1	0	4,76%	95,24%	0,00%
		01	Ufficio di Pianificazione di Protezione civile - Rapporti con gli Enti locali - Formazione	4	28	9,52%	23,81%	66,67%	0	1	0,00%	95,24%	4,76%
		02	Centro Funzionale Multirischi di Prot. Civile	9	99	4,76%	42,86%	52,38%	2	7	9,52%	57,14%	33,33%
		03	Genio civile di Avellino; presidio Prot. civile	345	215	23,14%	62,44%	14,42%					
		04	Genio civile di Benevento; presidio Prot. Civile	95	32	16,75%	77,60%	5,64%					
		05	Genio civile di Caserta; presidio Prot. Civile	586	40	41,04%	56,16%	2,80%	5	0	23,81%	76,19%	0,00%
		06	Genio civile di Napoli; presidio Prot. Civile	296	154	37,09%	43,61%	19,30%					
		07	Genio civile di Salerno; presidio Prot. Civile	498	304	30,40%	51,04%	18,56%					
		08	Genio civile di Ariano Irpino; presidio Prot. Civile	48	15	20,78%	72,73%	6,49%					
		91	STAFF - Funzioni di supporto tecnico-operativo - Gestione tecnico-amministrativa dei LL.PP. Osservatorio Regionale Appalti	39	251	8,44%	37,23%	54,33%					
		92	STAFF - Funzioni di supporto tecnico-amministrativo - Protezione civile, emergenza e post-emergenza	307	46	32,49%	62,65%	4,87%	1	2	4,76%	85,71%	9,52%
60	00		UFFICI SPECIALI	593	1464	16,91%	41,35%	41,75%	39	93	8,44%	71,43%	20,13%
60	01		Avvocatura Regionale	204	521	14,50%	48,47%	37,03%	15	9	8,93%	85,71%	5,36%
		00	Personale assegnato alla Direzione	99	140	17,46%	57,85%	24,69%					
		11	Risorse Strumentali	11	31	17,46%	33,33%	49,21%	1	0	4,76%	95,24%	0,00%
		12	Entrate e Tributi, Contenzioso Tributario, Risorse Finanziarie	10	21	15,87%	50,79%	33,33%	1	0	4,76%	95,24%	0,00%
		13	Università, Ricerca e Innovazione, Politiche Culturali e Turismo, Sviluppo Economico e Attività Produttive	10	28	15,87%	39,68%	44,44%	1	1	4,76%	90,48%	4,76%
		14	Istruzione, Formazione, Lavoro e Politiche giovanili	9	37	14,29%	26,98%	58,73%					
		15	Sanità e Politiche Sociali	15	38	17,86%	36,90%	45,24%					

**INCIDENZA DELLE ASSENZE, PRESENZE IN SEDE E LAVORO AGILE RISPETTO ALLE GIORNATE LAVORATIVE,
DISTINTE PER STRUTTURE E PER RUOLO (elaborazione mese di **MAGGIO 2021**)**

DIP	DGE	UD	DENOMINAZIONE	N. ASSENZE DIPENDENTI	N. GIORNATE LAVORO AGILE DIPENDENTI	% ASSENZE DIPENDENTI	% PRESENZE DIPENDENTI	% PRESENZE LAVORO AGILE DIPENDENTI	N. ASSENZE DIRIGENTI	N. GIORNATE LAVORO AGILE DIRIGENTI	% ASSENZE DIRIGENTI	% PRESENZE DIRIGENTI	% PRESENZE LAVORO AGILE DIRIGENTI
		16	Governo del Territorio, Lavori Pubblici e Protezione Civile, Difesa Suolo, Agricoltura e Foreste	3	62	2,38%	48,41%	49,21%					
		17	Recupero Crediti, Esecuzione	19	22	22,62%	51,19%	26,19%					
		18	Risorse Umane, Reclutamento	10	41	11,90%	39,29%	48,81%	5	0	23,81%	76,19%	0,00%
		19	Assistenza al Gabinetto del Presidente della Giunta Regionale, Contenzioso del Consiglio Regionale e degli Uffici Speciali, Contenzioso Costituzionale e Contabile	9	47	10,71%	33,33%	55,95%	2	5	9,52%	66,67%	23,81%
		91	STAFF Supporto tecnico-operativo all'Avvocato Capo nel coordinamento dell'attività contenziosa in materia civile e penale	9	25	10,71%	59,52%	29,76%	1	3	4,76%	80,95%	14,29%
		92	STAFF Vice Avvocato Capo, AA.GG. Personale, Supporto tecnico-operativo all'Avvocato Capo nel coordinamento dell'attività del Contenzioso Amministrativo e dell'attività consultiva	0	14	0,00%	33,33%	66,67%	0	0	0,00%	100,00%	0,00%
		93	STAFF Assistenza stragiudiziale nelle materie di competenza degli enti strumentali della Regione - Recupero crediti CIA	0	15	0,00%	28,57%	71,43%	4	0	19,05%	80,95%	0,00%
60	06		Grandi Opere	193	231	29,65%	34,87%	35,48%	1	24	1,59%	60,32%	38,10%
		00	Personale assegnato alla Direzione	3	53	4,76%	11,11%	84,13%					
		01	Centrale Acquisti, Procedure di finanz.to di progetti relativi ad infrastrutture	83	129	28,23%	27,89%	43,88%					
		02	Progettazione	9	15	21,43%	42,86%	35,71%					
		04	Programmi, Progettazione, Attuazione di Opere pubbliche di rilevanza strategica e ambientale	23	24	36,51%	25,40%	38,10%	0	0	0,00%	100,00%	0,00%
		05	Risanamento ambientale del bacino idrografico del fiume Sarno	18	1	85,71%	9,52%	4,76%	1	13	4,76%	33,33%	61,90%
		91	STAFF Funzioni di supporto tecnico-operativo	60	62	25,97%	47,19%	26,84%	0	11	0,00%	47,62%	52,38%
60	09		Ufficio del Federalismo e dei sistemi territoriali e della sicurezza integrata	86	172	14,63%	56,12%	29,25%	18	26	17,14%	58,10%	24,76%
		00	Personale assegnato alla Direzione	1	24	2,38%	40,48%	57,14%	11	0	52,38%	47,62%	0,00%
		01	Rapporti con Enti locali	1	44	1,59%	28,57%	69,84%	1	11	4,76%	42,86%	52,38%

**INCIDENZA DELLE ASSENZE, PRESENZE IN SEDE E LAVORO AGILE RISPETTO ALLE GIORNATE LAVORATIVE,
DISTINTE PER STRUTTURE E PER RUOLO (elaborazione mese di **MAGGIO 2021**)**

DIP	DGE	UD	DENOMINAZIONE	N. ASSENZE DIPENDENTI	N. GIORNATE LAVORO AGILE DIPENDENTI	% ASSENZE DIPENDENTI	% PRESENZE DIPENDENTI	% PRESENZE LAVORO AGILE DIPENDENTI	N. ASSENZE DIRIGENTI	N. GIORNATE LAVORO AGILE DIRIGENTI	% ASSENZE DIRIGENTI	% PRESENZE DIRIGENTI	% PRESENZE LAVORO AGILE DIRIGENTI
		04	Politiche territoriali ed Aree interne. Promozione politiche territoriali e di sviluppo urbano	7	19	16,67%	38,10%	45,24%					
		05	Sicurezza e Scuola Regionale di Polizia locale	69	25	20,54%	72,02%	7,44%	4	0	19,05%	80,95%	0,00%
		06	Legalità	1	9	4,76%	52,38%	42,86%					
		91	STAFF Funzioni di supporto tecnico-amm.vo	6	40	9,52%	26,98%	63,49%	0	6	0,00%	71,43%	28,57%
		92	STAFF - Supporto Tecnico Operativo	1	11	4,76%	42,86%	52,38%	2	9	9,52%	47,62%	42,86%
60	10		Ufficio per il controllo e la vigilanza su enti e società partecipate	35	115	15,15%	35,06%	49,78%	4	10	6,35%	77,78%	15,87%
		00	Personale assegnato alla Direzione	35	115	15,15%	35,06%	49,78%	3	9	7,14%	71,43%	21,43%
60	11		Ufficio Speciale per la crescita e la transizione digitale	75	425	11,90%	20,63%	67,46%	1	24	1,59%	60,32%	38,10%
		00	Personale assegnato alla Direzione	20	89				0	0			
		01	Infrastrutture digitali	33	145	13,10%	29,37%	57,54%					
		02	Servizi ed ecosistemi digitali	13	105	10,32%	6,35%	83,33%	0	18	0,00%	14,29%	85,71%
		91	Dirigente di STAFF	9	86	8,57%	9,52%	81,90%	1	6	4,76%	66,67%	28,57%
70			STRUTTURE DI MISSIONE	15	45	11,90%	52,38%	35,71%	5	19	5,95%	71,43%	22,62%
	05	00	Struttura di missione per lo smaltimento dei RSB	5	16	11,90%	50,00%	38,10%	2	4	9,52%	71,43%	19,05%
		02	Area Amministrativa	7	21	11,11%	55,56%	33,33%	1	3	4,76%	80,95%	14,29%
		03	Attività tecniche connesse allo smaltimento delle ecoballe	3	8	14,29%	47,62%	38,10%	0	0	0,00%	100,00%	0,00%
99	00		SEGR. PARTICOLARI ASSESSORI	54	36	8,04%	86,61%	5,36%	0	0	0,00%	100,00%	0,00%
	06	00	Agricoltura	2	0	4,76%	95,24%	0,00%					
	07	00	Governo del Territorio, Urbanistica	2	0	3,17%	96,83%	0,00%					
	14	00	Bilancio, Finanziamento del Servizio Sanitario Regionale, Informatizzazione dei processi contabili e gestionali in ambito sanitario della GRC	10	18	9,52%	73,33%	17,14%					
	15	00	Scuola, Politiche sociali, Politiche Giovanili	1	0	2,38%	97,62%	0,00%					
	21	00	Politiche sulla Sicurezza	3	0	7,14%	92,86%	0,00%					
	22	00	Attività Produttive, Lavoro, Demanio e patrimonio	6	1	5,71%	93,33%	0,95%					
	23	00	Ambiente (Vice Presidente)	14	0	16,67%	83,33%	0,00%					
	24	00	Formazione professionale	0	0	0,00%	100,00%	0,00%					
	25	00	Semplificazione Amministrativa, Turismo	9	6	10,71%	82,14%	7,14%	0	0	0,00%	100,00%	0,00%

**INCIDENZA DELLE ASSENZE, PRESENZE IN SEDE E LAVORO AGILE RISPETTO ALLE GIORNATE LAVORATIVE,
DISTINTE PER STRUTTURE E PER RUOLO (elaborazione mese di **MAGGIO 2021**)**

D I P	D G E	U O D	DENOMINAZIONE	N. ASSENZE DIPENDENTI	N. GIORNATE LAVORO AGILE DIPENDENTI	% ASSENZE DIPENDENTI	% PRESENZE DIPENDENTI	% PRESENZE LAVORO AGILE DIPENDENTI	N. ASSENZE DIRIGENTI	N. GIORNATE LAVORO AGILE DIRIGENTI	% ASSENZE DIRIGENTI	% PRESENZE DIRIGENTI	% PRESENZE LAVORO AGILE DIRIGENTI
	26	00	Ricerca, Internazionalizzazione, Start up	7	11	11,11%	71,43%	17,46%					

Analisi sul Lavoro Agile

N. PERSONALE NEL MESE DI MAGGIO

3690*

giornate lavorative del mese

77490

Tab. 1 - **GIORNATE** di assenza/presenza fruite, distinte per categoria e codice di assenza connesso alla gestione dell'emergenza epidemologica (maggio 2021)

CTG	AMFC	CAF19	CP19H	LAG	ALTRE
A	133			1476	943
B	41			4774	2414
C	223			10071	5576
D	93		7	10236	3464
DIR				932	226

Tab. 2 - **NUMERO** Dipendenti assenti/presenti, distinti per categoria e codice di assenza connesso alla gestione dell'emergenza epidemologica (maggio 2021)

CTG	AMFC	CAF19	CP19H	LAG	ALTRE
A	5			149	228
B	5			475	511
C	18			974	1037
D	5		2	950	853
DIR				116	85

Legenda codici di assenza

AMFC - Assenza per malattia dovuta a Covid (L. 126 del 13/10/2020)

CAF19 - Congedo Assistenza Figlio ex art. 25 D.L. 18/2020

CP19H - Congedo ex art. 25 c. 6 D.L. 18/2020 per Carica Pubblica Sindaco - ulteriori 24 ore (oltre le 48 ore previste)

LAG - Lavoro Agile ex DGR 114/2020

ALTRE - altre tipologie di assenza

Tab. 3 - Unità di personale coinvolto nel LAVORO AGILE, distinto per mese e genere - anno 2021

MESE	U	% U	D	% D
gen	1570	63%	1251	80%
feb	1518	67%	1221	88%
mar	1572	70%	1235	87%
apr	1552	68%	1215	85%
mag	1465	64%	1192	84%

Tab. 4 - Giornate lavorative svolte in presenza, in modalità "Lavoro Agile" e giornate di assenza, distinte per mese - anno 2021

DISTRIBUZIONE DEI GIORNI	gen	feb	mar	apr	mag
Giornate lavorate in presenza	29508	33540	39665	32223	36881
Giornate lavorate in Lavoro Agile	30716	30293	31845	31845	27489
Assenze	10494	10147	14073	14073	13120
Giornate lavorative del mese	70718	73980	85583	78141	77490

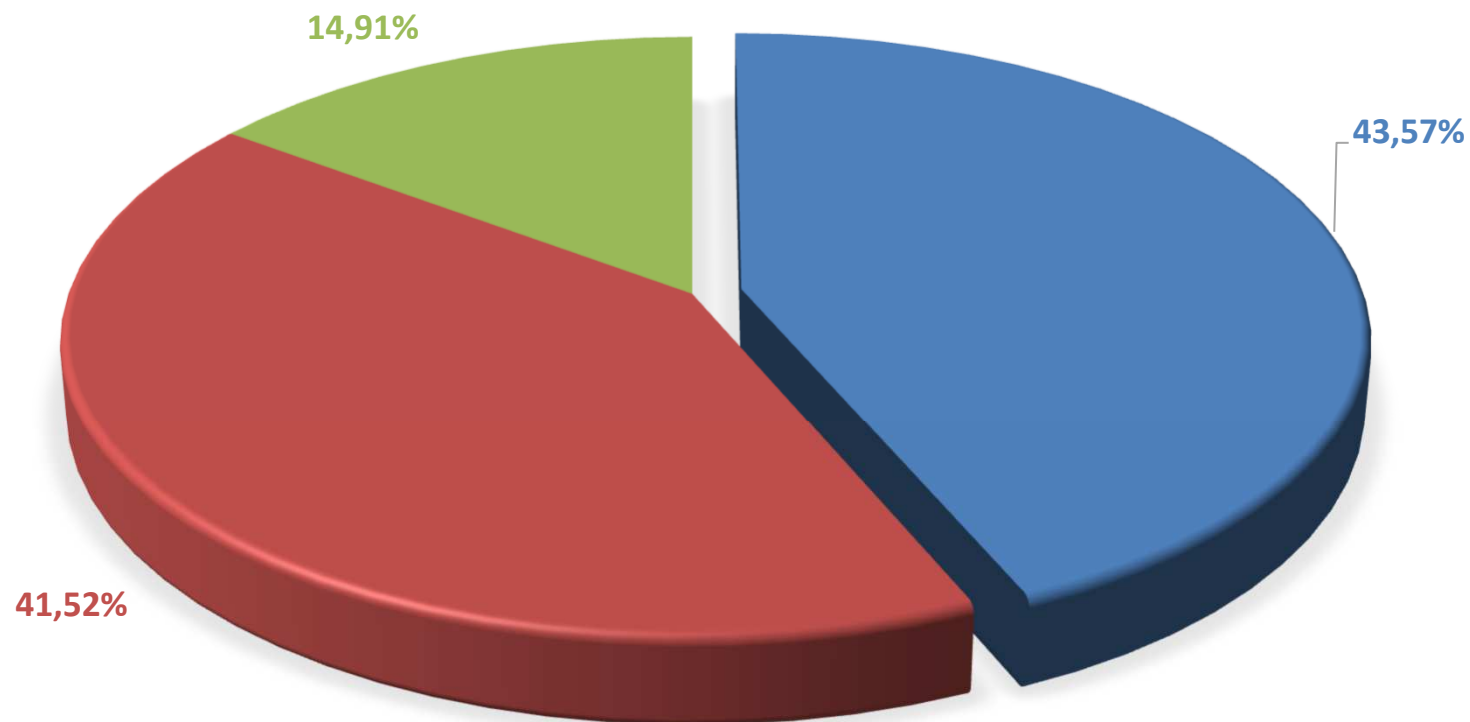
Tab. 5 - Distribuzione della frequenza dei giorni svolti in modalità "Lavoro Agile", distinti per numero di personale coinvolto e valori percentuale (maggio 2021)

Fascia di frequenza	n. DIP/DIR	%
nessun giorno	1026	28%
da 1 a 4 gg.	476	13%
da 5 a 8 gg.	583	16%
da 9 a 12 gg.	734	20%
da 13 a 16 gg.	430	12%
oltre 16 gg.	441	12%

Tab. 6 - Distribuzione della frequenza dei giorni svolti in modalità "Lavoro Agile", distinti per mese e numero di personale coinvolto - anno 2021

Fascia di frequenza	gen	feb	mar	apr	mag
nessun giorno	899	960	925	948	1026
da 1 a 4 gg.	337	336	253	382	476
da 5 a 8 gg.	589	577	333	505	583
da 9 a 12 gg.	849	842	517	648	734
da 13 a 16 gg.	618	520	622	617	430
oltre 16 gg.	430	466	1016	620	441

INCIDENZA DELLE ASSENZE, PRESENZE IN SEDE E LAVORO AGILE DEI **DIPENDENTI
RISPETTO ALLE GIORNATE LAVORATIVE DEL MESE (ELABORAZIONE MAGGIO 2021)**



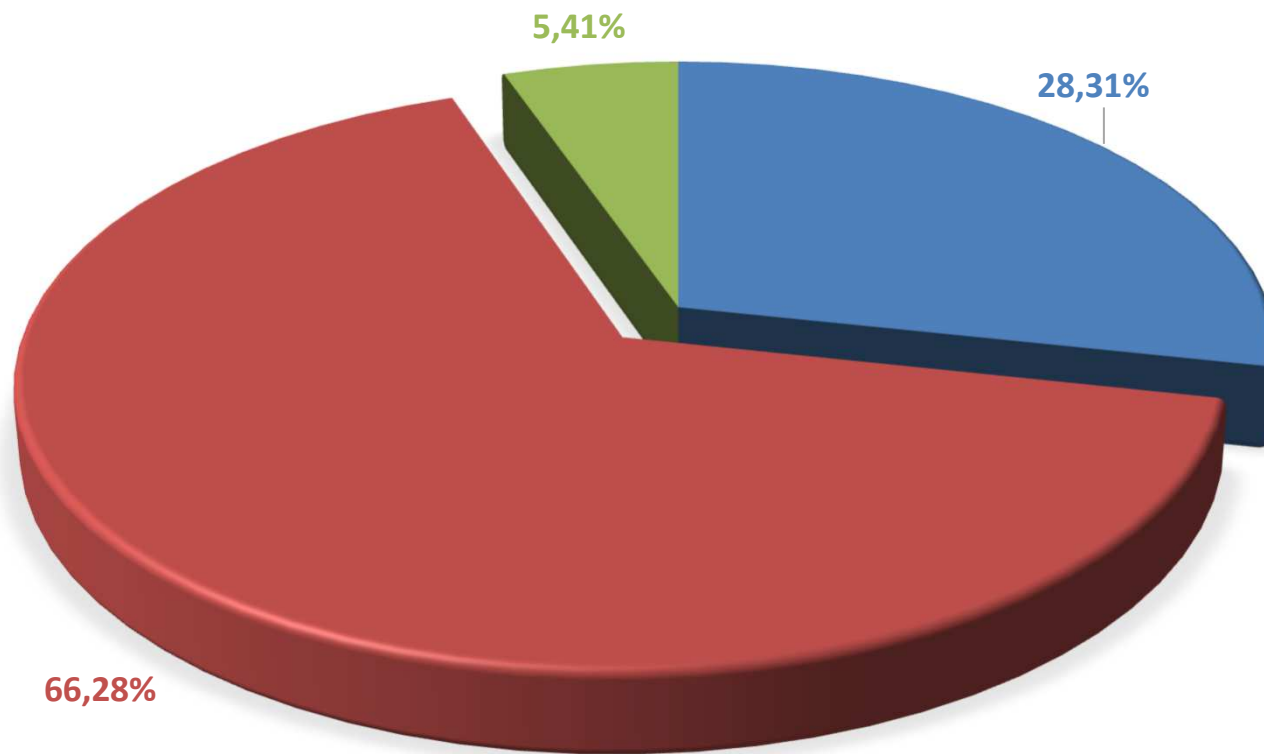
■ % Lavoro Agile

■ % Presenza in sede

■ % Assenza altri motivi

Il Lavoro Agile in Regione Campania è stato applicato dall'11/03/2020, ai sensi della DGR 114 del 04/03/2020.

**INCIDENZA DELLE ASSENZE, PRESENZE IN SEDE E LAVORO AGILE DEI DIRIGENTI
RISPETTO ALLE GIORNATE LAVORATIVE DEL MESE (ELABORAZIONE MAGGIO 2021)**



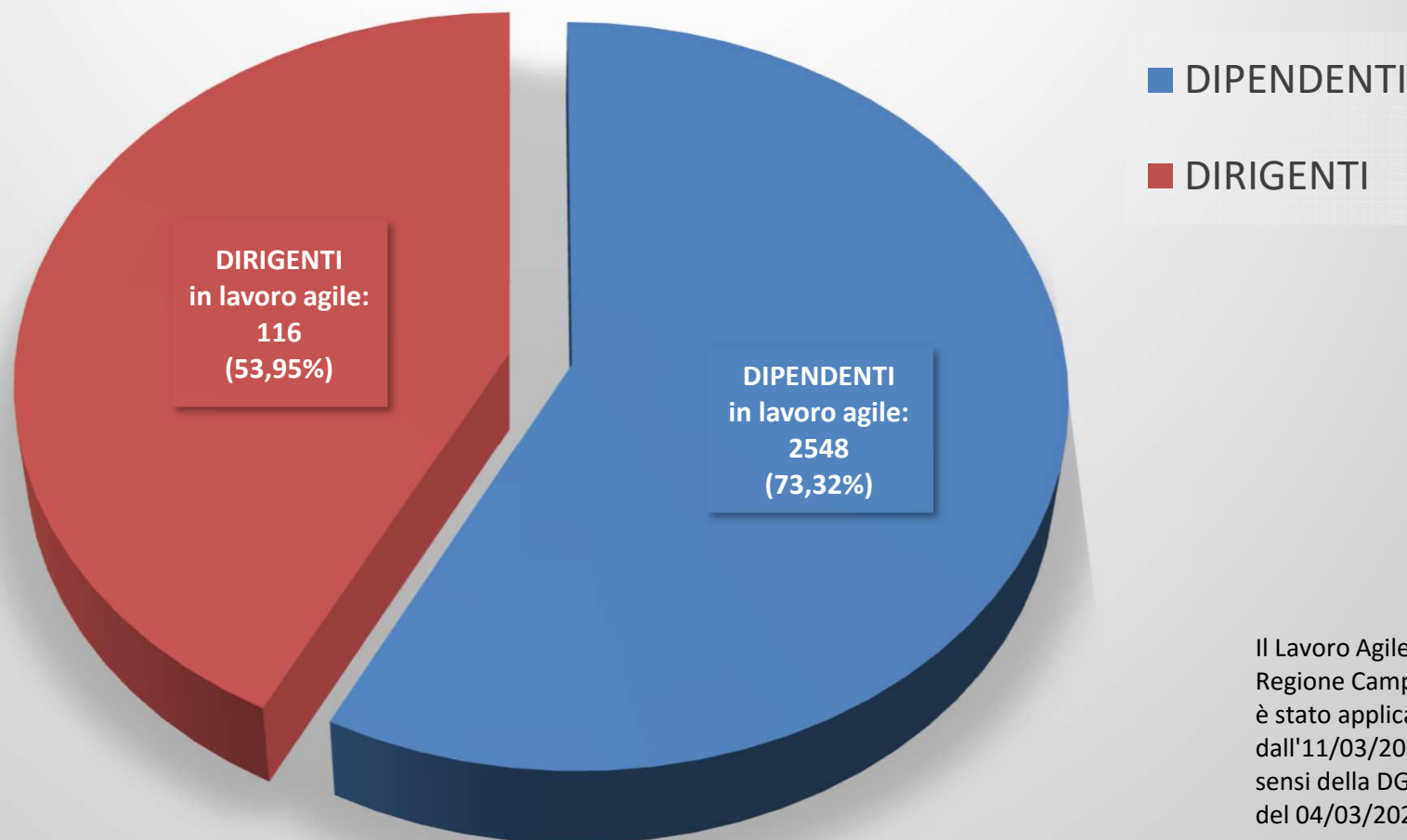
■ % Lavoro Agile

■ % Presenza in sede

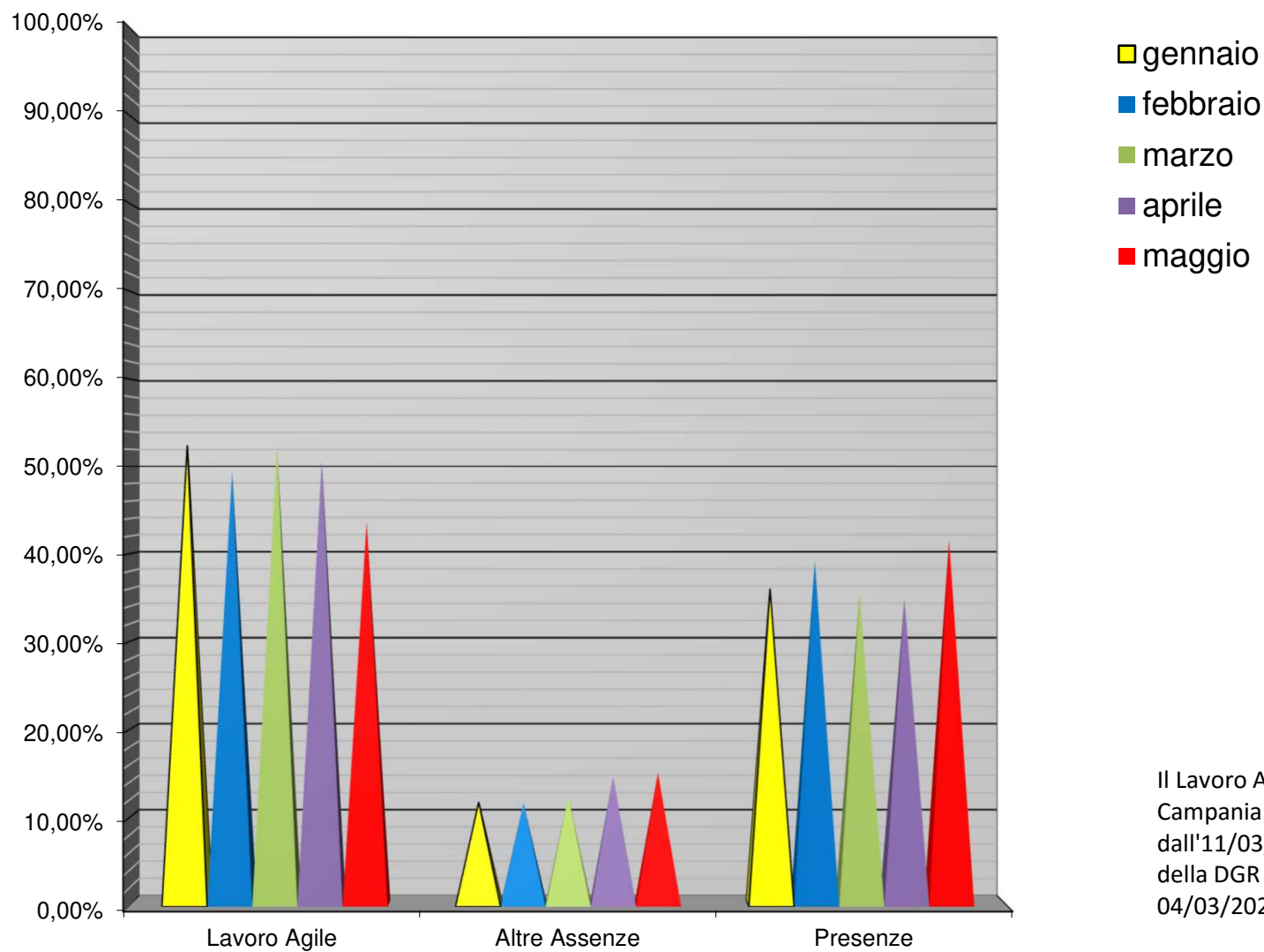
■ % Assenza altri motivi

Il Lavoro Agile in Regione Campania è stato applicato dall'11/03/2020, ai sensi della DGR 114 del 04/03/2020.

PERSONALE COINVOLTO NEL LAVORO AGILE, DISTINTO PER RUOLO (elaborazione MAGGIO 2021)

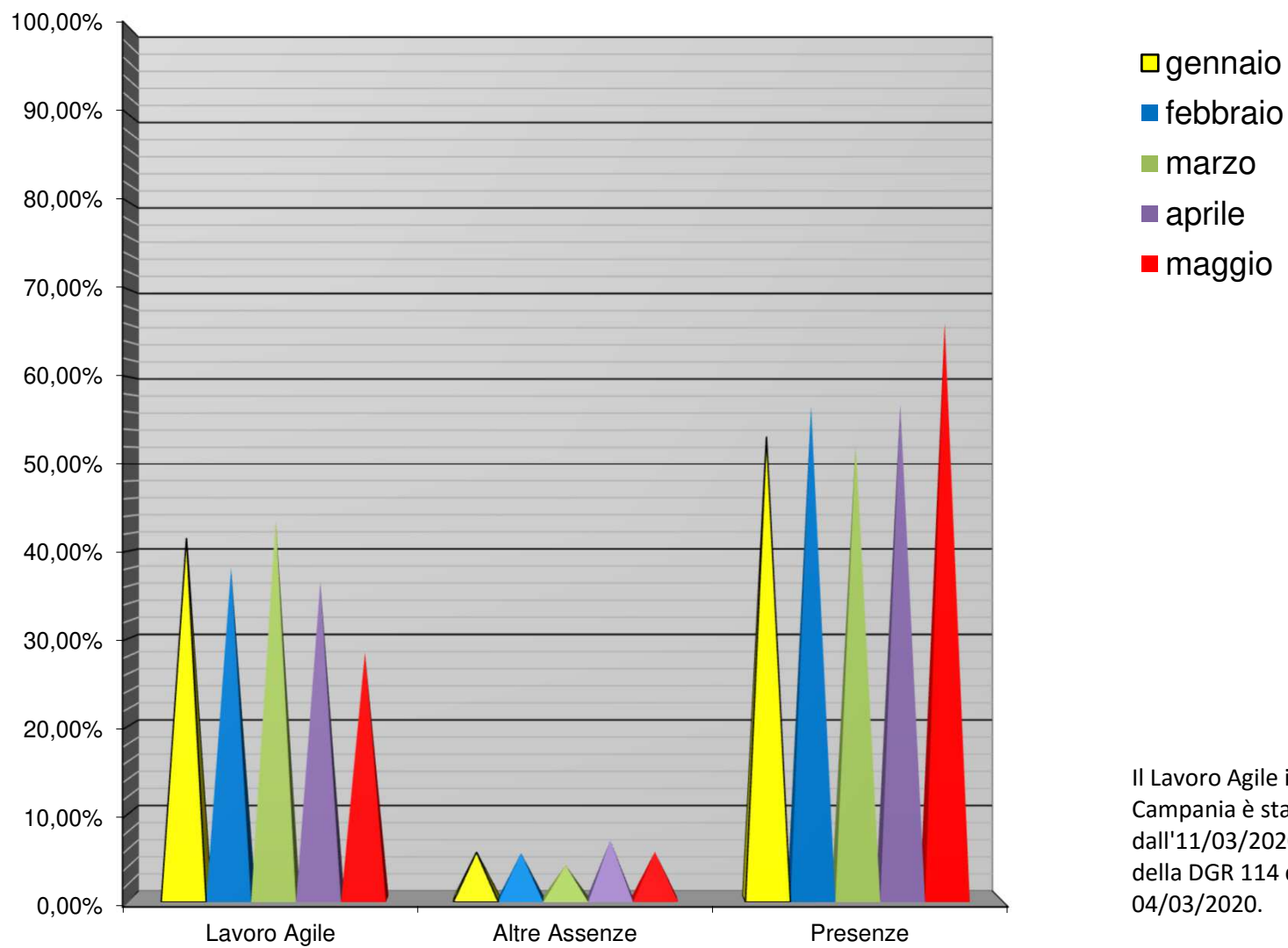


Incidenza di LAVORO AGILE, PRESENZE e ALTRE ASSENZE rispetto alle giornate lavorative, per mese
DIPENDENTI - anno 2021



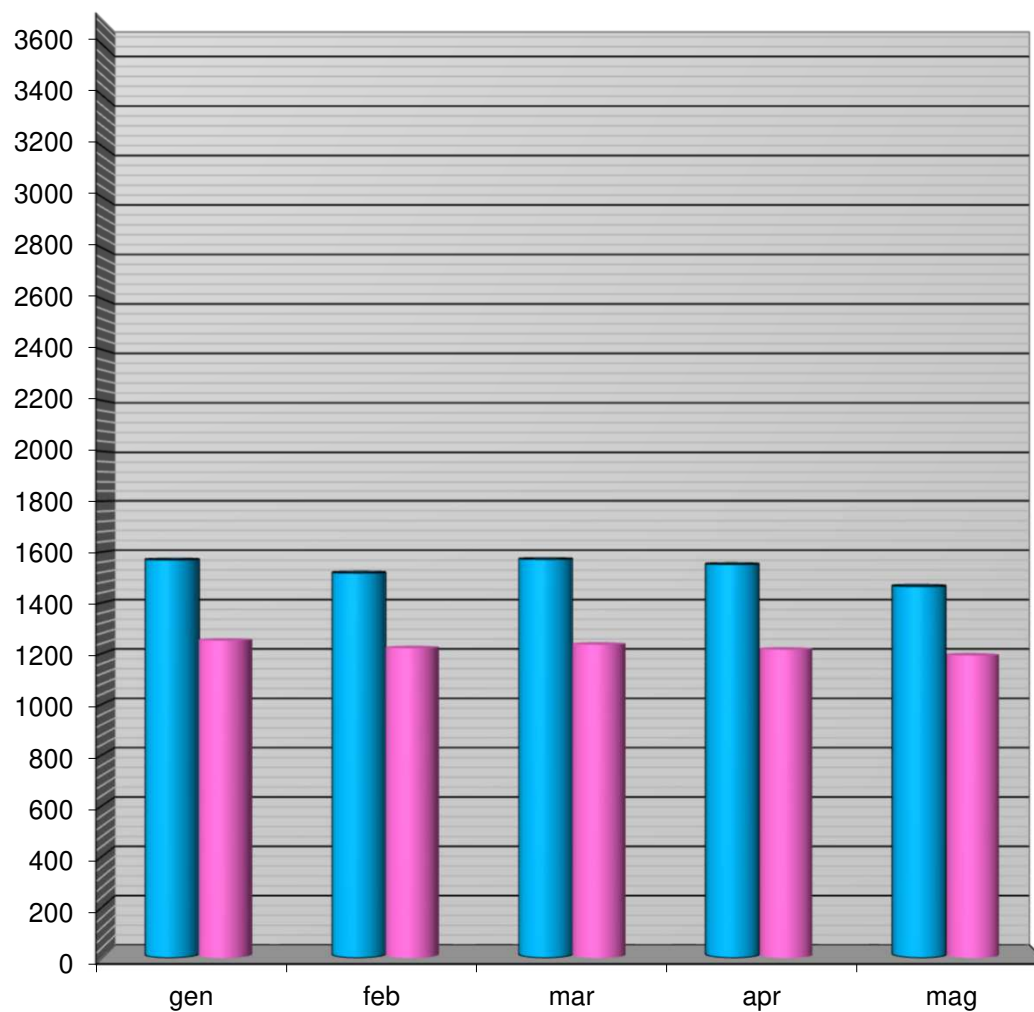
Il Lavoro Agile in Regione Campania è stato applicato dall'11/03/2020, ai sensi della DGR 114 del 04/03/2020.

Incidenza di LAVORO AGILE, PRESENZE e ALTRE ASSENZE rispetto alle giornate lavorative, per mese
DIRIGENTI - anno 2021



Il Lavoro Agile in Regione Campania è stato applicato dall'11/03/2020, ai sensi della DGR 114 del 04/03/2020.

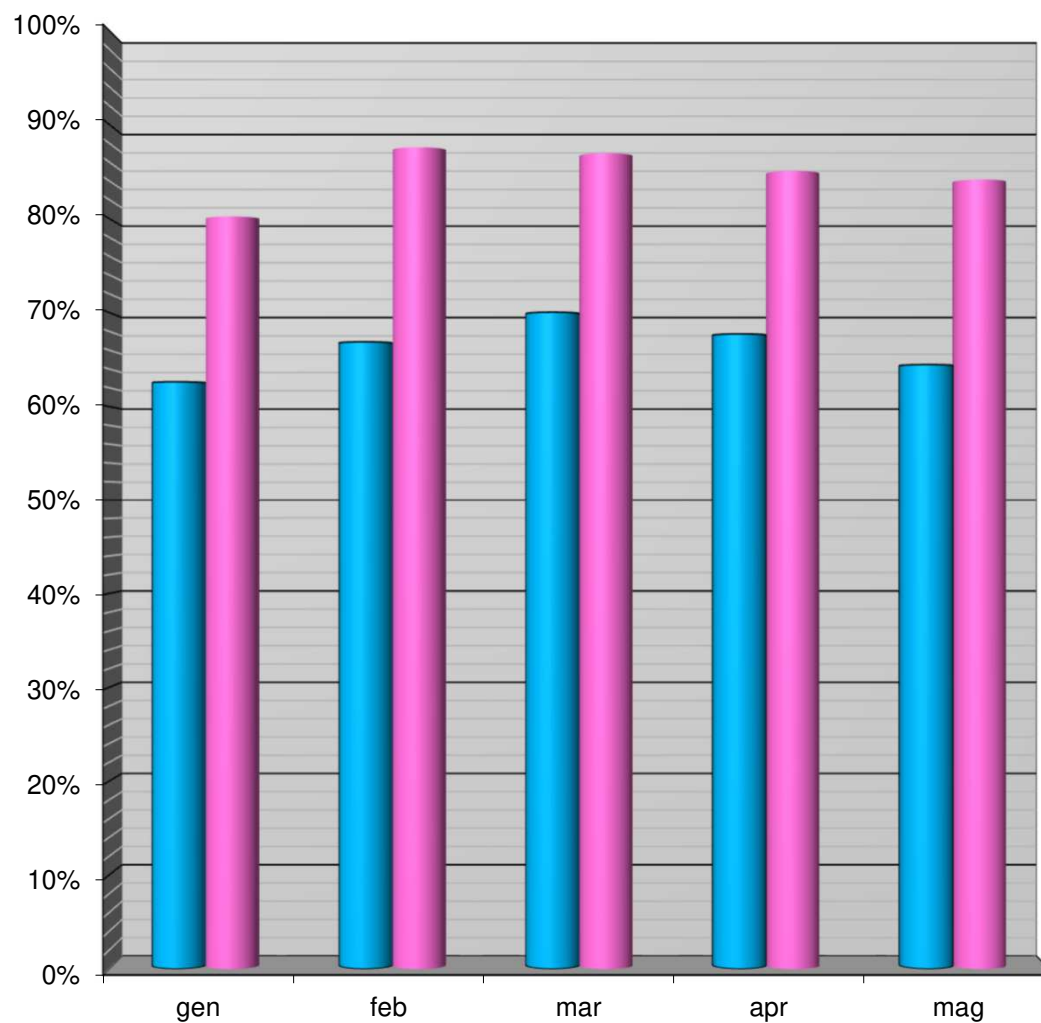
Unità di personale coinvolto nel Lavoro Agile, per mese e genere - anno 2021



Il Lavoro Agile in Regione Campania è stato applicato dall'11/03/2020, ai sensi della DGR 114 del 04/03/2020.

	gen	feb	mar	apr	mag
■ U	1570	1518	1572	1552	1465
■ D	1251	1221	1235	1215	1192

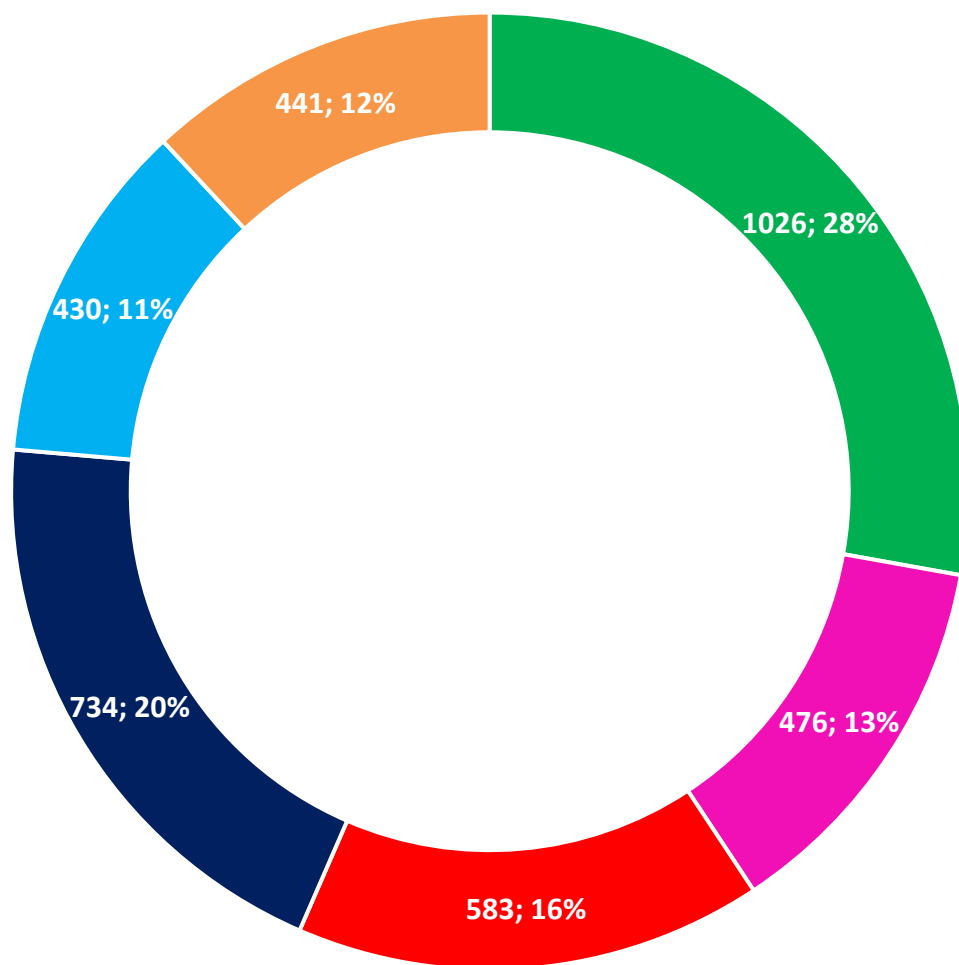
Unità di personale coinvolto nel Lavoro Agile, per mese e genere (valori percentuale) - anno 2021



Il Lavoro Agile in Regione Campania è stato applicato dall'11/03/2020, ai sensi della DGR 114 del 04/03/2020.

	gen	feb	mar	apr	mag
■ % U	63%	67%	70%	68%	64%
■ % D	80%	88%	87%	85%	84%

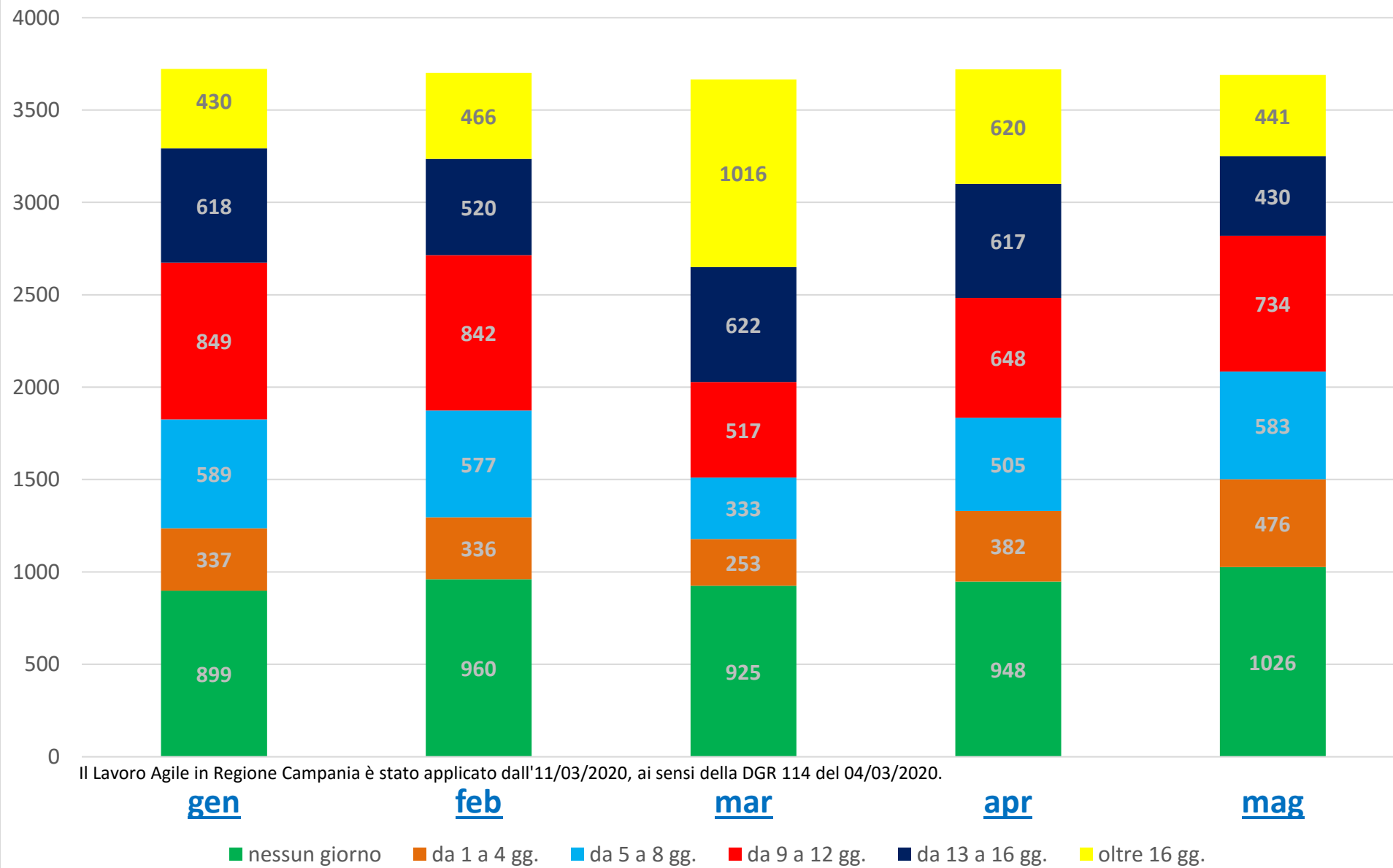
Distribuzione della frequenza dei giorni svolti in modalità "Lavoro Agile",
distinti per numero e percentuale di personale coinvolto
(elaborazione MAGGIO 2021)



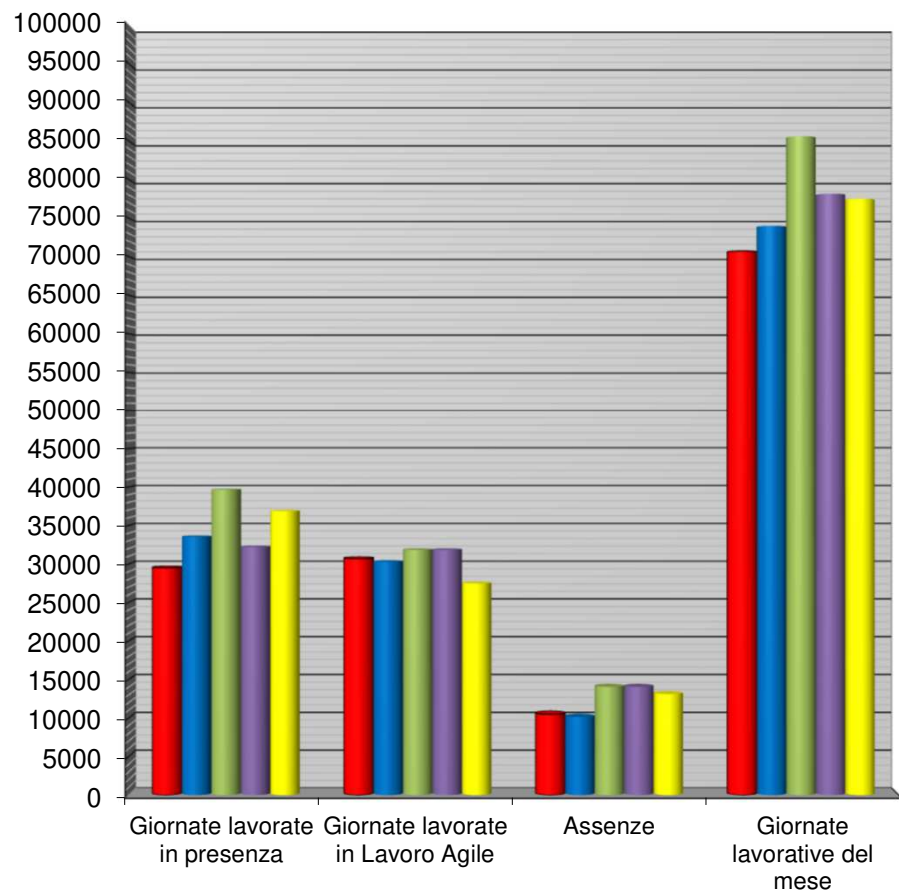
- nessun giorno
- da 1 a 4 gg.
- da 5 a 8 gg.
- da 9 a 12 gg.
- da 13 a 16 gg.
- oltre 16 gg.

Il Lavoro Agile in Regione Campania è stato applicato dall'11/03/2020, ai sensi della DGR 114 del 04/03/2020.

Unità di personale coinvolto nel "Lavoro Agile", distinto per mese e fasce dei giorni di utilizzo - anno 2021



Distribuzione delle giornate lavorative in presenza, in Lavoro Agile e giornate di assenza, distinte per mese - anno 2021



Il Lavoro Agile in Regione Campania è stato applicato dall'11/03/2020, ai sensi della DGR 114 del 04/03/2020.

	Giornate lavorate in presenza	Giornate lavorate in Lavoro Agile	Assenze	Giornate lavorative del mese
■ gen	29508	30716	10494	70718
■ feb	33540	30293	10147	73980
■ mar	39665	31845	14073	85583
■ apr	32223	31845	14073	78141
■ mag	36881	27489	13120	77490