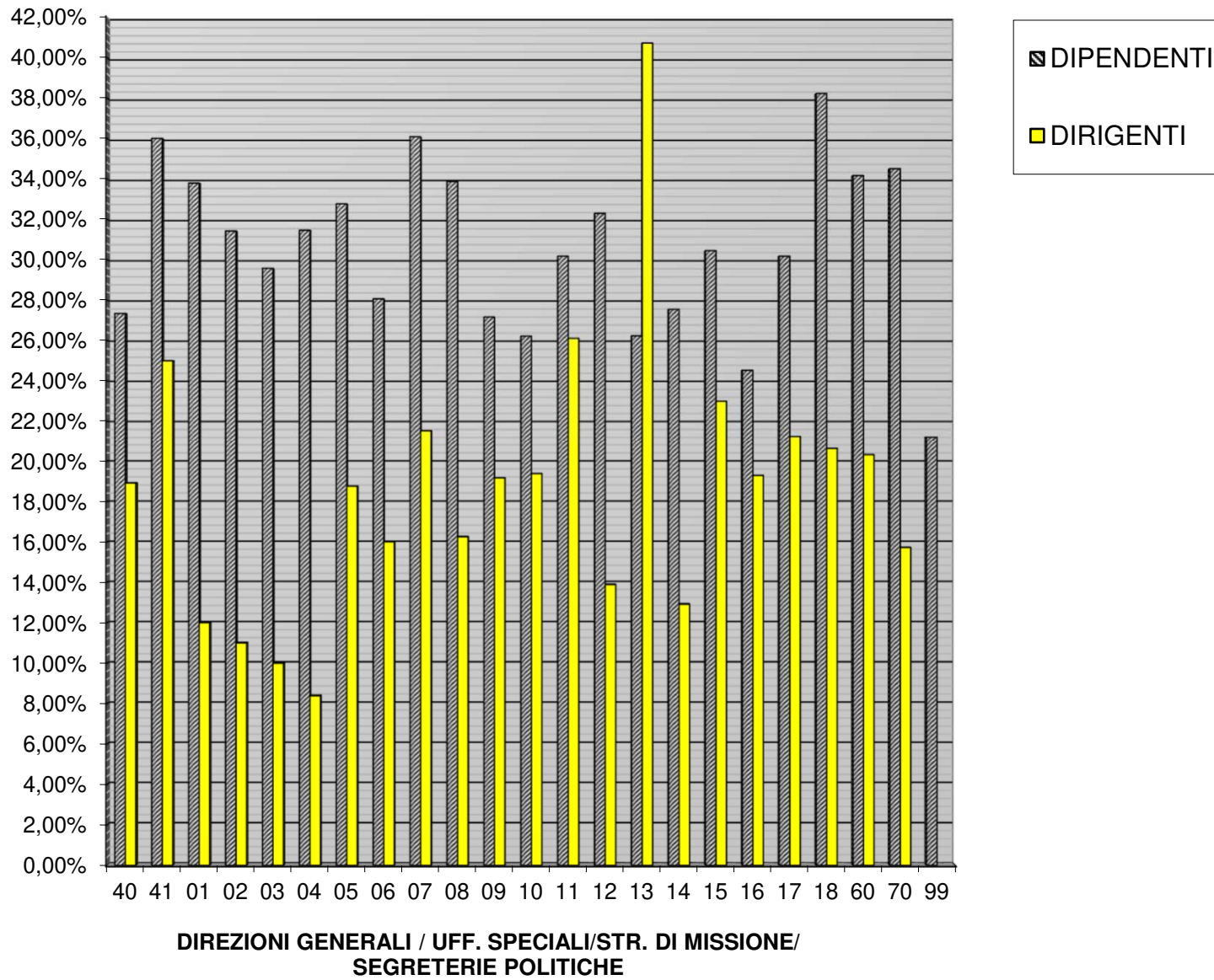


**INCIDENZA DELLE ASSENZE RISPETTO ALLE GIORNATE LAVORATIVE,
DISTINTE PER STRUTTURE E PER RUOLO (elaborazione mese di DICEMBRE 2019)**

STRUTTURA	DENOMINAZIONE	N. ASSENZE a giornata intera DIPENDENTI	TASSO DI ASSENZA % DIPENDENTI	N. ASSENZE a giornata intera DIRIGENTI	TASSO DI ASSENZA % DIRIGENTI	TASSO DI PRESENZA % DIPENDENTI	TASSO DI PRESENZA % DIRIGENTI	STRUTTURA
40	Uffici di Diretta Collaborazione del Presidente (UDCP)	864	27,34%	87	18,91%	72,66%	81,09%	40
41	Autorità di Audit	108	36,00%	15	25,00%	64,00%	75,00%	41
01	DIREZIONE GENERALE AUTORITA' DI GESTIONE FSE E FSC	223	33,79%	12	12,00%	66,21%	88,00%	01
02	DIREZIONE GENERALE PER LO SVILUPPO ECONOMICO E LE ATTIVITA' PRODUTTIVE	377	31,42%	11	11,00%	68,58%	89,00%	02
03	DIREZIONE GENERALE AUTORITÀ DI GESTIONE FONDO EUROPEO DI SVILUPPO REGIONALE	207	29,57%	14	10,00%	70,43%	90,00%	03
04	DIREZIONE GENERALE PER LA TUTELA DELLA SALUTE E IL COORDINAMENTO DEL SSR	1038	31,45%	109	8,38%	68,55%	91,62%	04
05	DIREZIONE GENERALE PER LE POLITICHE SOCIALI E SOCIO-SANITARIE	498	32,76%	15	18,75%	67,24%	81,25%	05
06	DIREZIONE GENERALE PER L'AMBIENTE, LA DIFESA DEL SUOLO E L'ECOSISTEMA	522	28,06%	16	16,00%	71,94%	84,00%	06
07	DIREZIONE GENERALE PER LE POLITICHE AGRICOLE, ALIMENTARI E FORESTALI	5578	36,08%	56	21,54%	63,92%	78,46%	07
08	DIREZIONE GENERALE PER LA MOBILITA'	630	33,87%	26	16,25%	66,13%	83,75%	08
09	DIREZIONE GENERALE PER IL GOVERNO DEL TERRITORIO	326	27,17%	23	19,17%	72,83%	80,83%	09
10	DIREZIONE GENERALE PER L'UNIVERSITA', LA RICERCA E L'INNOVAZIONE	388	26,22%	31	19,38%	73,78%	80,63%	10
11	DIREZIONE GENERALE PER L'ISTRUZIONE, LA FORMAZIONE, IL LAVORO E LE POLITICHE GIOVANILI	5377	30,17%	47	26,11%	69,83%	73,89%	11
12	DIREZIONE GENERALE PER LE POLITICHE CULTURALI E IL TURISMO	549	32,29%	25	13,89%	67,71%	86,11%	12
13	DIREZIONE GENERALE PER LE RISORSE FINANZIARIE	341	26,23%	57	40,71%	73,77%	59,29%	13
14	DIREZIONE GENERALE PER LE RISORSE UMANE	705	27,54%	31	12,92%	72,46%	87,08%	14
15	DIREZIONE GENERALE PER LE RISORSE STRUMENTALI	1017	30,45%	23	23,00%	69,55%	77,00%	15
16	DIREZIONE GENERALE PER LE ENTRATE E POLITICHE TRIBUTARIE	363	24,53%	27	19,29%	75,47%	80,71%	16
17	DIREZIONE GENERALE CICLO INTEGRATO DELLE ACQUE E DEI RIFIUTI, VAL. E AUT. AMB.LI	1068	30,17%	34	21,25%	69,83%	78,75%	17
18	DIREZIONE GENERALE PER I LAVORI PUBBLICI E LA PROTEZIONE CIVILE	3998	38,22%	33	20,63%	61,78%	79,38%	18
60	UFFICI SPECIALI	1182	34,16%	65	20,31%	65,84%	79,69%	60
70	Strutture di Missione	276	34,50%	22	15,71%	65,50%	84,29%	70
99	Segreterie Politiche	140	21,21%			78,79%		99

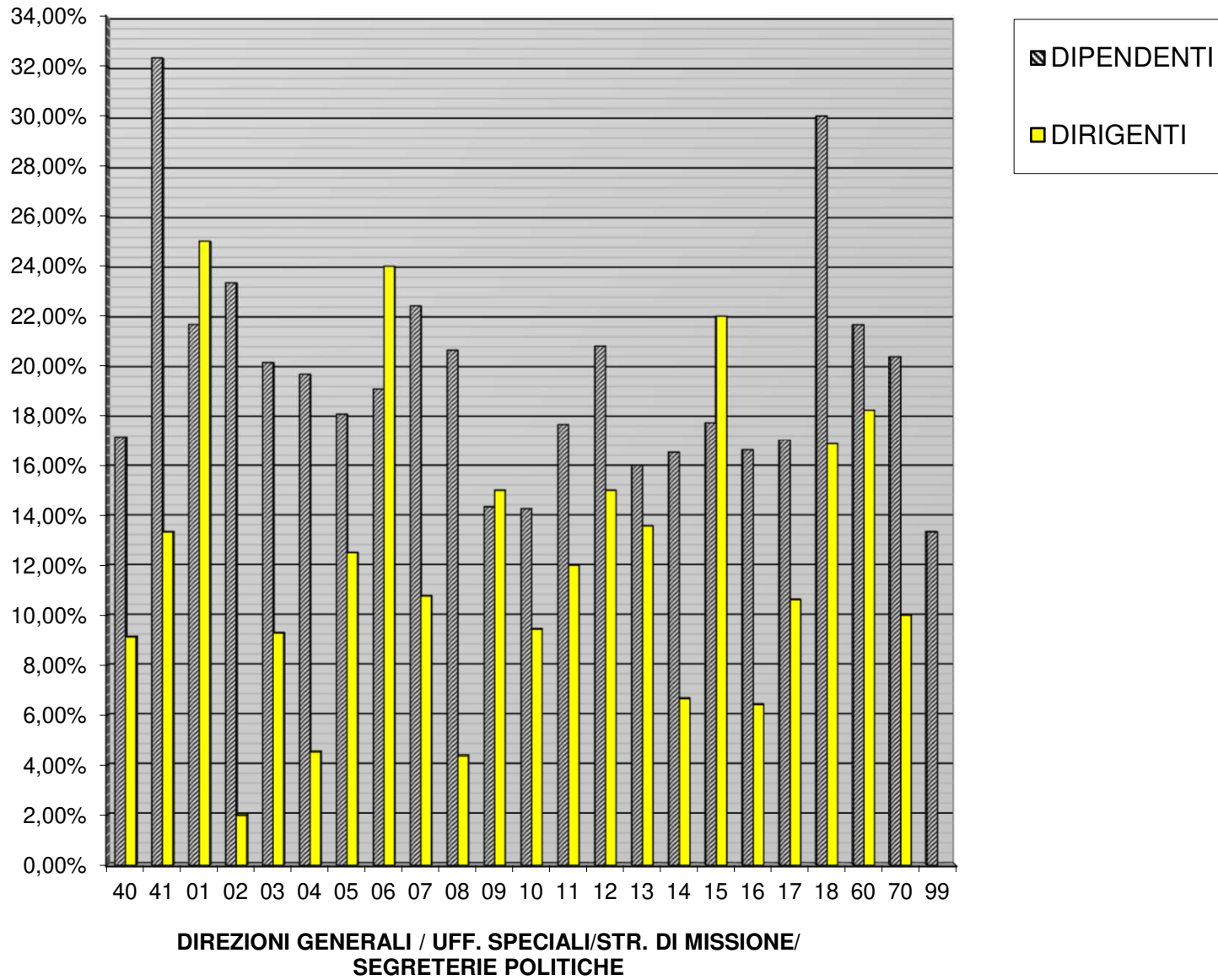
**Incidenza delle assenze rispetto alle giornate lavorative
distinte per STRUTTURA e per ruolo (elaborazione DICEMBRE 2019)**



**INCIDENZA DELLE ASSENZE RISPETTO ALLE GIORNATE LAVORATIVE,
DISTINTE PER STRUTTURE E PER RUOLO (elaborazione mese di NOVEMBRE 2019)**

STRUTTURA	DENOMINAZIONE	N. ASSENZE a giornata intera DIPENDENTI		TASSO DI ASSENZA % DIPENDENTI		N. ASSENZE a giornata intera DIRIGENTI		TASSO DI ASSENZA % DIRIGENTI		TASSO DI PRESENZA % DIPENDENTI	TASSO DI PRESENZA % DIRIGENTI	STRUTTURA
40	Uffici di Diretta Collaborazione del Presidente (UDCP)	542	17,15%	42	9,13%	82,85%	90,87%	40				
41	Autorità di Audit	97	32,33%	8	13,33%	67,67%	86,67%	41				
01	DIREZIONE GENERALE AUTORITA' DI GESTIONE FSE E FSC	143	21,67%	20	25,00%	78,33%	75,00%	01				
02	DIREZIONE GENERALE PER LO SVILUPPO ECONOMICO E LE ATTIVITA' PRODUTTIVE	294	23,33%	2	2,00%	76,67%	98,00%	02				
03	DIREZIONE GENERALE AUTORITÀ DI GESTIONE FONDO EUROPEO DI SVILUPPO REGIONALE	141	20,14%	13	9,29%	79,86%	90,71%	03				
04	DIREZIONE GENERALE PER LA TUTELA DELLA SALUTE E IL COORDINAMENTO DEL SSR	665	19,67%	58	4,53%	80,33%	95,47%	04				
05	DIREZIONE GENERALE PER LE POLITICHE SOCIALI E SOCIO-SANITARIE	282	18,08%	10	12,50%	81,92%	87,50%	05				
06	DIREZIONE GENERALE PER L'AMBIENTE, LA DIFESA DEL SUOLO E L'ECOSISTEMA	355	19,09%	24	24,00%	80,91%	76,00%	06				
07	DIREZIONE GENERALE PER LE POLITICHE AGRICOLE, ALIMENTARI E FORESTALI	3514	22,41%	28	10,77%	77,59%	89,23%	07				
08	DIREZIONE GENERALE PER LA MOBILITA'	388	20,64%	7	4,38%	79,36%	95,63%	08				
09	DIREZIONE GENERALE PER IL GOVERNO DEL TERRITORIO	172	14,33%	18	15,00%	85,67%	85,00%	09				
10	DIREZIONE GENERALE PER L'UNIVERSITA', LA RICERCA E L'INNOVAZIONE	211	14,26%	17	9,44%	85,74%	90,56%	10				
11	DIREZIONE GENERALE PER L'ISTRUZIONE, LA FORMAZIONE, IL LAVORO E LE POLITICHE GIOVANILI	3193	17,66%	24	12,00%	82,34%	88,00%	11				
12	DIREZIONE GENERALE PER LE POLITICHE CULTURALI E IL TURISMO	362	20,80%	27	15,00%	79,20%	85,00%	12				
13	DIREZIONE GENERALE PER LE RISORSE FINANZIARIE	208	16,00%	19	13,57%	84,00%	86,43%	13				
14	DIREZIONE GENERALE PER LE RISORSE UMANE	433	16,53%	16	6,67%	83,47%	93,33%	14				
15	DIREZIONE GENERALE PER LE RISORSE STRUMENTALI	592	17,72%	22	22,00%	82,28%	78,00%	15				
16	DIREZIONE GENERALE PER LE ENTRATE E POLITICHE TRIBUTARIE	246	16,62%	9	6,43%	83,38%	93,57%	16				
17	DIREZIONE GENERALE CICLO INTEGRATO DELLE ACQUE E DEI RIFIUTI, VAL. E AUT. AMB.LI	613	17,03%	17	10,63%	82,97%	89,38%	17				
18	DIREZIONE GENERALE PER I LAVORI PUBBLICI E LA PROTEZIONE CIVILE	3181	30,01%	27	16,88%	69,99%	83,13%	18				
60	UFFICI SPECIALI	758	21,66%	62	18,24%	78,34%	81,76%	60				
70	Strutture di Missione	163	20,38%	14	10,00%	79,63%	90,00%	70				
99	Segreterie Politiche	88	13,33%			86,67%		99				

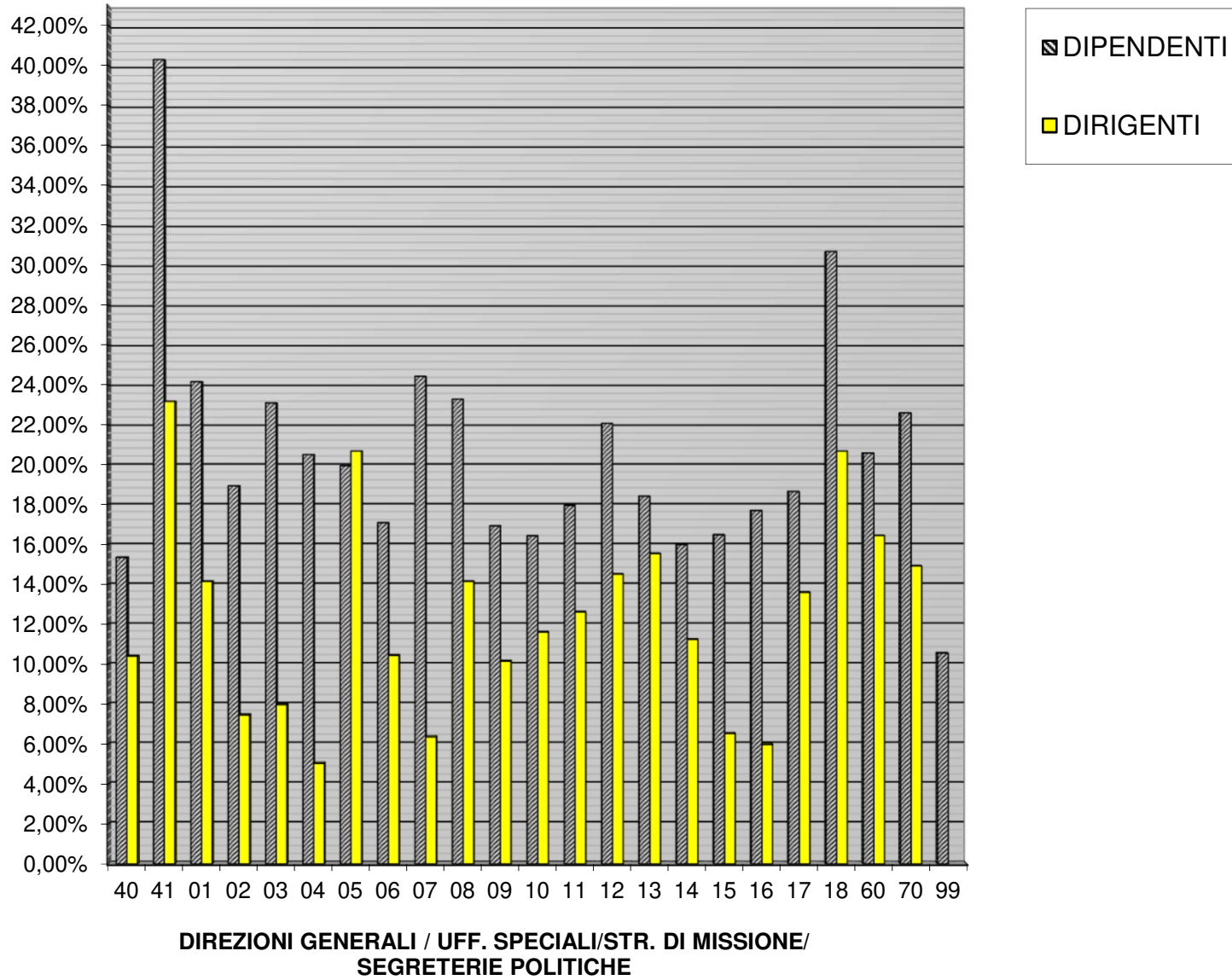
**Incidenza delle assenze rispetto alle giornate lavorative
distinte per STRUTTURA e per ruolo (elaborazione NOVEMBRE 2019)**



**INCIDENZA DELLE ASSENZE RISPETTO ALLE GIORNATE LAVORATIVE,
DISTINTE PER STRUTTURE E PER RUOLO (elaborazione mese di OTTOBRE 2019)**

STRUTTURA	DENOMINAZIONE	N. ASSENZE a giornata intera DIPENDENTI	TASSO DI ASSENZA % DIPENDENTI	N. ASSENZE a giornata intera DIRIGENTI	TASSO DI ASSENZA % DIRIGENTI	TASSO DI PRESENZA % DIPENDENTI	TASSO DI PRESENZA % DIRIGENTI	STRUTTURA
40	Uffici di Diretta Collaborazione del Presidente (UDCP)	557	15,33%	55	10,40%	84,67%	89,60%	40
41	Autorità di Audit	139	40,29%	16	23,19%	59,71%	76,81%	41
01	DIREZIONE GENERALE AUTORITA' DI GESTIONE FSE E FSC	189	24,17%	13	14,13%	75,83%	85,87%	01
02	DIREZIONE GENERALE PER LO SVILUPPO ECONOMICO E LE ATTIVITA' PRODUTTIVE	274	18,91%	12	7,45%	81,09%	92,55%	02
03	DIREZIONE GENERALE AUTORITÀ DI GESTIONE FONDO EUROPEO DI SVILUPPO REGIONALE	186	23,11%	11	7,97%	76,89%	92,03%	03
04	DIREZIONE GENERALE PER LA TUTELA DELLA SALUTE E IL COORDINAMENTO DEL SSR	810	20,48%	73	5,04%	79,52%	94,96%	04
05	DIREZIONE GENERALE PER LE POLITICHE SOCIALI E SOCIO-SANITARIE	362	19,92%	19	20,65%	80,08%	79,35%	05
06	DIREZIONE GENERALE PER L'AMBIENTE, LA DIFESA DEL SUOLO E L'ECOSISTEMA	365	17,06%	12	10,43%	82,94%	89,57%	06
07	DIREZIONE GENERALE PER LE POLITICHE AGRICOLE, ALIMENTARI E FORESTALI	4452	24,44%	19	6,35%	75,56%	93,65%	07
08	DIREZIONE GENERALE PER LA MOBILITA'	509	23,30%	26	14,13%	76,70%	85,87%	08
09	DIREZIONE GENERALE PER IL GOVERNO DEL TERRITORIO	241	16,90%	14	10,14%	83,10%	89,86%	09
10	DIREZIONE GENERALE PER L'UNIVERSITA', LA RICERCA E L'INNOVAZIONE	283	16,41%	16	11,59%	83,59%	88,41%	10
11	DIREZIONE GENERALE PER L'ISTRUZIONE, LA FORMAZIONE, IL LAVORO E LE POLITICHE GIOVANILI	3766	17,93%	29	12,61%	82,07%	87,39%	11
12	DIREZIONE GENERALE PER LE POLITICHE CULTURALI E IL TURISMO	447	22,08%	30	14,49%	77,92%	85,51%	12
13	DIREZIONE GENERALE PER LE RISORSE FINANZIARIE	275	18,39%	25	15,53%	81,61%	84,47%	13
14	DIREZIONE GENERALE PER LE RISORSE UMANE	485	15,97%	31	11,23%	84,03%	88,77%	14
15	DIREZIONE GENERALE PER LE RISORSE STRUMENTALI	655	16,46%	9	6,52%	83,54%	93,48%	15
16	DIREZIONE GENERALE PER LE ENTRATE E POLITICHE TRIBUTARIE	313	17,67%	11	5,98%	82,33%	94,02%	16
17	DIREZIONE GENERALE CICLO INTEGRATO DELLE ACQUE E DEI RIFIUTI, VAL. E AUT. AMB.LI	797	18,63%	25	13,59%	81,37%	86,41%	17
18	DIREZIONE GENERALE PER I LAVORI PUBBLICI E LA PROTEZIONE CIVILE	3797	30,69%	38	20,65%	69,31%	79,35%	18
60	UFFICI SPECIALI	832	20,55%	68	16,43%	79,45%	83,57%	60
70	Strutture di Missione	208	22,61%	24	14,91%	77,39%	85,09%	70
99	Segreterie Politiche	80	10,54%			89,46%		99

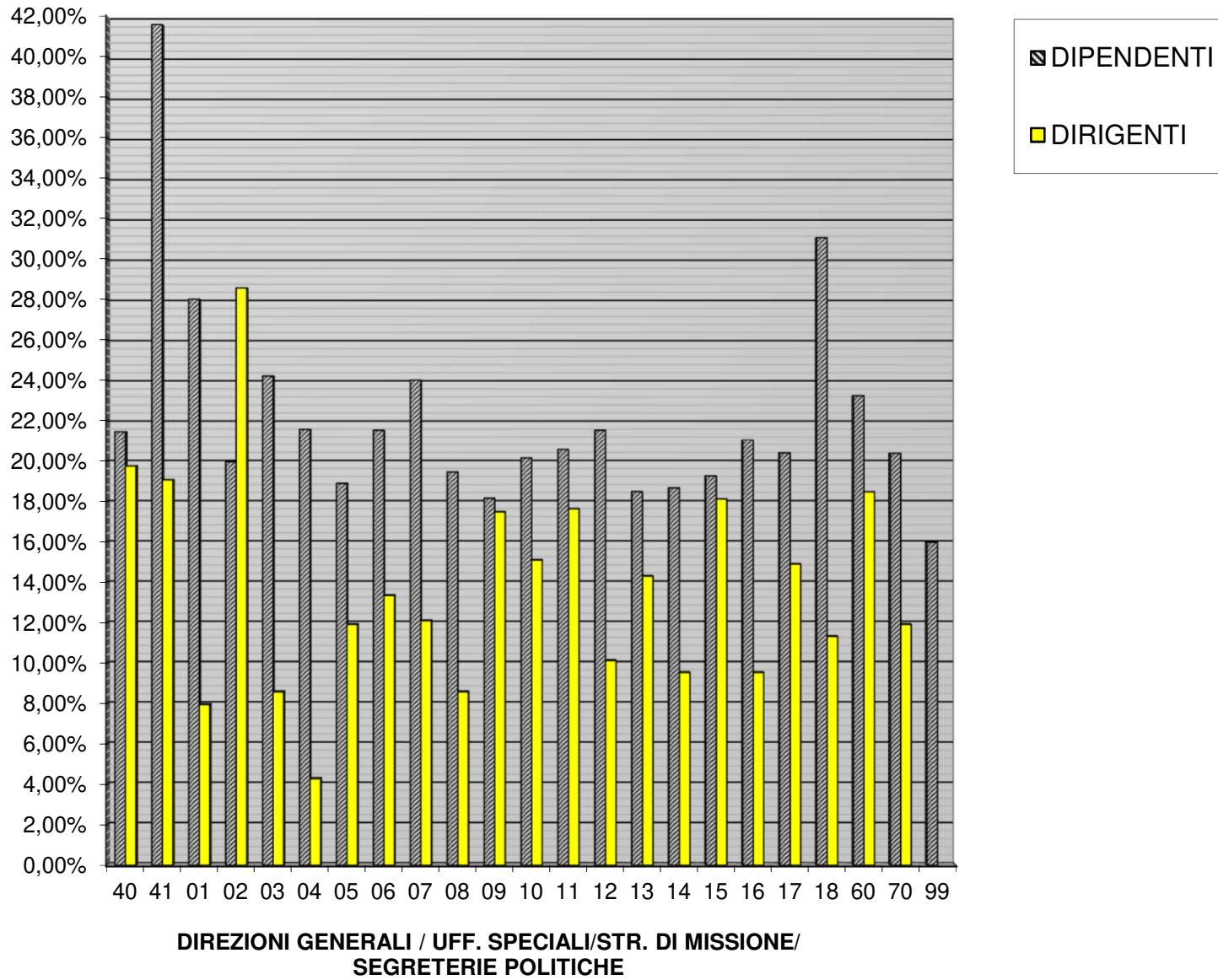
**Incidenza delle assenze rispetto alle giornate lavorative
distinte per STRUTTURA e per ruolo (elaborazione OTTOBRE 2019)**



**INCIDENZA DELLE ASSENZE RISPETTO ALLE GIORNATE LAVORATIVE,
DISTINTE PER STRUTTURE E PER RUOLO (elaborazione mese di SETTEMBRE 2019)**

STRUTTURA	DENOMINAZIONE	N. ASSENZE a giornata intera DIPENDENTI	TASSO DI ASSENZA % DIPENDENTI	N. ASSENZE a giornata intera DIRIGENTI	TASSO DI ASSENZA % DIRIGENTI	TASSO DI PRESENZA % DIPENDENTI	TASSO DI PRESENZA % DIRIGENTI	STRUTTURA
40	Uffici di Diretta Collaborazione del Presidente (UDCP)	703	21,46%	58	19,73%	78,54%	80,27%	40
41	Autorità di Audit	131	41,59%	12	19,05%	58,41%	80,95%	41
01	DIREZIONE GENERALE AUTORITA' DI GESTIONE FSE E FSC	200	28,01%	5	7,94%	71,99%	92,06%	01
02	DIREZIONE GENERALE PER LO SVILUPPO ECONOMICO E LE ATTIVITA' PRODUTTIVE	268	19,94%	24	28,57%	80,06%	71,43%	02
03	DIREZIONE GENERALE AUTORITA' DI GESTIONE FONDO EUROPEO DI SVILUPPO REGIONALE	178	24,22%	9	8,57%	75,78%	91,43%	03
04	DIREZIONE GENERALE PER LA TUTELA DELLA SALUTE E IL COORDINAMENTO DEL SSR	784	21,58%	53	4,28%	78,42%	95,72%	04
05	DIREZIONE GENERALE PER LE POLITICHE SOCIALI E SOCIO-SANITARIE	313	18,87%	10	11,90%	81,13%	88,10%	05
06	DIREZIONE GENERALE PER L'AMBIENTE, LA DIFESA DEL SUOLO E L'ECOSISTEMA	398	21,54%	14	13,33%	78,46%	86,67%	06
07	DIREZIONE GENERALE PER LE POLITICHE AGRICOLE, ALIMENTARI E FORESTALI	4054	24,01%	33	12,09%	75,99%	87,91%	07
08	DIREZIONE GENERALE PER LA MOBILITA'	359	19,43%	9	8,57%	80,57%	91,43%	08
09	DIREZIONE GENERALE PER IL GOVERNO DEL TERRITORIO	236	18,13%	22	17,46%	81,87%	82,54%	09
10	DIREZIONE GENERALE PER L'UNIVERSITA', LA RICERCA E L'INNOVAZIONE	317	20,13%	19	15,08%	79,87%	84,92%	10
11	DIREZIONE GENERALE PER L'ISTRUZIONE, LA FORMAZIONE, IL LAVORO E LE POLITICHE GIOVANILI	3987	20,55%	37	17,62%	79,45%	82,38%	11
12	DIREZIONE GENERALE PER LE POLITICHE CULTURALI E IL TURISMO	398	21,54%	17	10,12%	78,46%	89,88%	12
13	DIREZIONE GENERALE PER LE RISORSE FINANZIARIE	252	18,46%	21	14,29%	81,54%	85,71%	13
14	DIREZIONE GENERALE PER LE RISORSE UMANE	509	18,64%	24	9,52%	81,36%	90,48%	14
15	DIREZIONE GENERALE PER LE RISORSE STRUMENTALI	723	19,23%	19	18,10%	80,77%	81,90%	15
16	DIREZIONE GENERALE PER LE ENTRATE E POLITICHE TRIBUTARIE	349	21,04%	16	9,52%	78,96%	90,48%	16
17	DIREZIONE GENERALE CICLO INTEGRATO DELLE ACQUE E DEI RIFIUTI, VAL. E AUT. AMB.LI	796	20,38%	25	14,88%	79,62%	85,12%	17
18	DIREZIONE GENERALE PER I LAVORI PUBBLICI E LA PROTEZIONE CIVILE	3509	31,06%	19	11,31%	68,94%	88,69%	18
60	UFFICI SPECIALI	776	23,24%	62	18,45%	76,76%	81,55%	60
70	Strutture di Missione	171	20,36%	10	11,90%	79,64%	88,10%	70
99	Segreterie Politiche	124	15,96%			84,04%		99

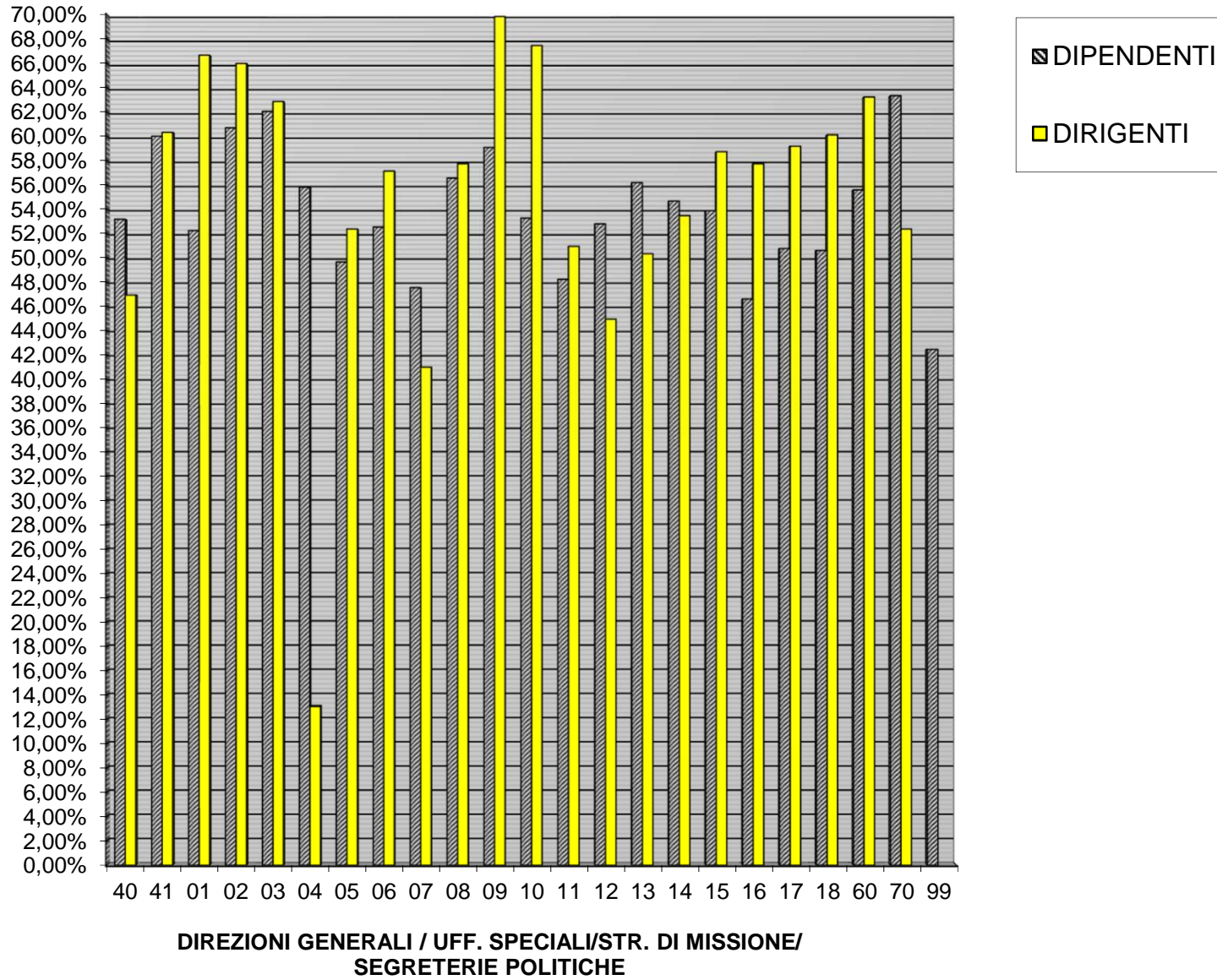
**Incidenza delle assenze rispetto alle giornate lavorative
distinte per STRUTTURA e per ruolo (elaborazione SETTEMBRE 2019)**



**INCIDENZA DELLE ASSENZE RISPETTO ALLE GIORNATE LAVORATIVE,
DISTINTE PER STRUTTURE E PER RUOLO (elaborazione mese di AGOSTO 2019)**

STRUTTURA	DENOMINAZIONE	N. ASSENZE a giornata intera DIPENDENTI	TASSO DI ASSENZA % DIPENDENTI	N. ASSENZE a giornata intera DIRIGENTI	TASSO DI ASSENZA % DIRIGENTI	TASSO DI PRESENZA % DIPENDENTI	TASSO DI PRESENZA % DIRIGENTI	STRUTTURA
40	Uffici di Diretta Collaborazione del Presidente (UDCP)	1742	53,17%	207	46,94%	46,83%	53,06%	40
41	Autorità di Audit	189	60,00%	38	60,32%	40,00%	39,68%	41
01	DIREZIONE GENERALE AUTORITA' DI GESTIONE FSE E FSC	384	52,24%	56	66,67%	47,76%	33,33%	01
02	DIREZIONE GENERALE PER LO SVILUPPO ECONOMICO E LE ATTIVITA' PRODUTTIVE	803	60,70%	97	65,99%	39,30%	34,01%	02
03	DIREZIONE GENERALE AUTORITÀ DI GESTIONE FONDO EUROPEO DI SVILUPPO REGIONALE	456	62,04%	66	62,86%	37,96%	37,14%	03
04	DIREZIONE GENERALE PER LA TUTELA DELLA SALUTE E IL COORDINAMENTO DEL SSR	2063	55,82%	170	13,06%	44,18%	86,94%	04
05	DIREZIONE GENERALE PER LE POLITICHE SOCIALI E SOCIO-SANITARIE	824	49,67%	44	52,38%	50,33%	47,62%	05
06	DIREZIONE GENERALE PER L'AMBIENTE, LA DIFESA DEL SUOLO E L'ECOSISTEMA	1004	52,54%	60	57,14%	47,46%	42,86%	06
07	DIREZIONE GENERALE PER LE POLITICHE AGRICOLE, ALIMENTARI E FORESTALI	8199	47,56%	112	41,03%	52,44%	58,97%	07
08	DIREZIONE GENERALE PER LA MOBILITA'	1069	56,56%	97	57,74%	43,44%	42,26%	08
09	DIREZIONE GENERALE PER IL GOVERNO DEL TERRITORIO	794	59,08%	88	69,84%	40,92%	30,16%	09
10	DIREZIONE GENERALE PER L'UNIVERSITA', LA RICERCA E L'INNOVAZIONE	839	53,27%	85	67,46%	46,73%	32,54%	10
11	DIREZIONE GENERALE PER L'ISTRUZIONE, LA FORMAZIONE, IL LAVORO E LE POLITICHE GIOVANILI	9624	48,24%	107	50,95%	51,76%	49,05%	11
12	DIREZIONE GENERALE PER LE POLITICHE CULTURALI E IL TURISMO	1009	52,80%	85	44,97%	47,20%	55,03%	12
13	DIREZIONE GENERALE PER LE RISORSE FINANZIARIE	767	56,19%	74	50,34%	43,81%	49,66%	13
14	DIREZIONE GENERALE PER LE RISORSE UMANE	1527	54,67%	146	53,48%	45,33%	46,52%	14
15	DIREZIONE GENERALE PER LE RISORSE STRUMENTALI	2082	53,88%	74	58,73%	46,12%	41,27%	15
16	DIREZIONE GENERALE PER LE ENTRATE E POLITICHE TRIBUTARIE	793	46,62%	97	57,74%	53,38%	42,26%	16
17	DIREZIONE GENERALE CICLO INTEGRATO DELLE ACQUE E DEI RIFIUTI, VAL. E AUT. AMB.LI	2015	50,77%	87	59,18%	49,23%	40,82%	17
18	DIREZIONE GENERALE PER I LAVORI PUBBLICI E LA PROTEZIONE CIVILE	5974	50,62%	101	60,12%	49,38%	39,88%	18
60	UFFICI SPECIALI	3514	55,59%	239	63,23%	44,41%	36,77%	60
70	Strutture di Missione	532	63,33%	66	52,38%	36,67%	47,62%	70
99	Segreterie Politiche	339	42,48%			57,52%		99

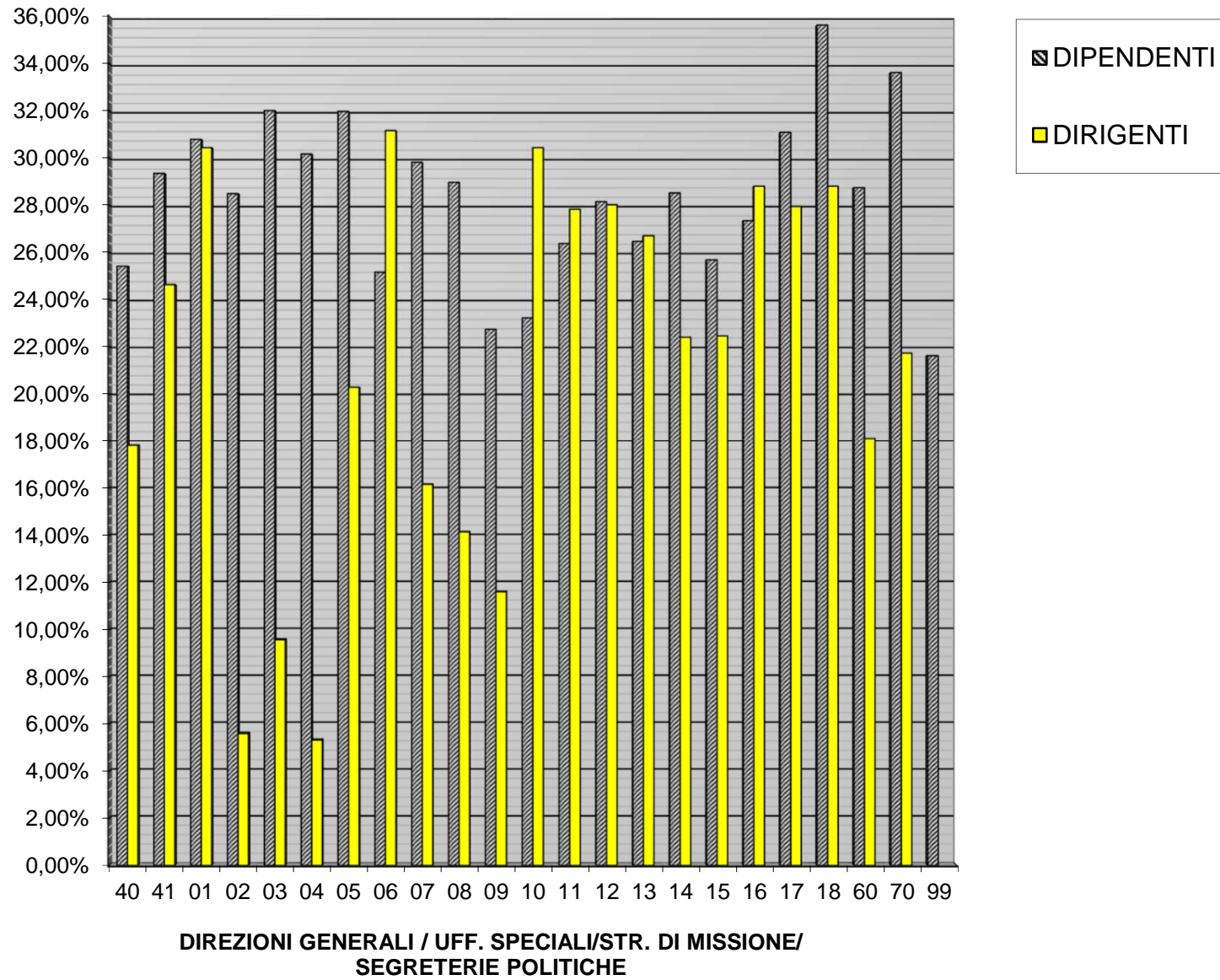
**Incidenza delle assenze rispetto alle giornate lavorative
distinte per STRUTTURA e per ruolo (elaborazione AGOSTO 2019)**



**INCIDENZA DELLE ASSENZE RISPETTO ALLE GIORNATE LAVORATIVE,
DISTINTE PER STRUTTURE E PER RUOLO (elaborazione mese di LUGLIO 2019)**

STRUTTURA	DENOMINAZIONE	N. ASSENZE a giornata intera DIPENDENTI		TASSO DI ASSENZA % DIPENDENTI		N. ASSENZE a giornata intera DIRIGENTI		TASSO DI ASSENZA % DIRIGENTI		TASSO DI PRESENZA % DIPENDENTI		TASSO DI PRESENZA % DIRIGENTI		STRUTTURA
40	Uffici di Diretta Collaborazione del Presidente (UDCP)	906	25,41%	86	17,81%	74,59%	82,19%	40						
41	Autorità di Audit	108	29,35%	17	24,64%	70,65%	75,36%	41						
01	DIREZIONE GENERALE AUTORITA' DI GESTIONE FSE E FSC	262	30,79%	35	30,43%	69,21%	69,57%	01						
02	DIREZIONE GENERALE PER LO SVILUPPO ECONOMICO E LE ATTIVITA' PRODUTTIVE	439	28,49%	9	5,59%	71,51%	94,41%	02						
03	DIREZIONE GENERALE AUTORITA' DI GESTIONE FONDO EUROPEO DI SVILUPPO REGIONALE	265	32,00%	11	9,57%	68,00%	90,43%	03						
04	DIREZIONE GENERALE PER LA TUTELA DELLA SALUTE E IL COORDINAMENTO DEL SSR	1235	30,17%	77	5,31%	69,83%	94,69%	04						
05	DIREZIONE GENERALE PER LE POLITICHE SOCIALI E SOCIO-SANITARIE	603	31,97%	14	20,29%	68,03%	79,71%	05						
06	DIREZIONE GENERALE PER L'AMBIENTE, LA DIFESA DEL SUOLO E L'ECOSISTEMA	544	25,16%	43	31,16%	74,84%	68,84%	06						
07	DIREZIONE GENERALE PER LE POLITICHE AGRICOLE, ALIMENTARI E FORESTALI	5658	29,82%	52	16,15%	70,18%	83,85%	07						
08	DIREZIONE GENERALE PER LA MOBILITA'	613	28,97%	26	14,13%	71,03%	85,87%	08						
09	DIREZIONE GENERALE PER IL GOVERNO DEL TERRITORIO	340	22,74%	16	11,59%	77,26%	88,41%	09						
10	DIREZIONE GENERALE PER L'UNIVERSITA', LA RICERCA E L'INNOVAZIONE	406	23,23%	42	30,43%	76,77%	69,57%	10						
11	DIREZIONE GENERALE PER L'ISTRUZIONE, LA FORMAZIONE, IL LAVORO E LE POLITICHE GIOVANILI	5915	26,38%	64	27,83%	73,62%	72,17%	11						
12	DIREZIONE GENERALE PER LE POLITICHE CULTURALI E IL TURISMO	615	28,15%	58	28,02%	71,85%	71,98%	12						
13	DIREZIONE GENERALE PER LE RISORSE FINANZIARIE	414	26,47%	43	26,71%	73,53%	73,29%	13						
14	DIREZIONE GENERALE PER LE RISORSE UMANE	879	28,52%	67	22,41%	71,48%	77,59%	14						
15	DIREZIONE GENERALE PER LE RISORSE STRUMENTALI	1099	25,69%	31	22,46%	74,31%	77,54%	15						
16	DIREZIONE GENERALE PER LE ENTRATE E POLITICHE TRIBUTARIE	522	27,34%	53	28,80%	72,66%	71,20%	16						
17	DIREZIONE GENERALE CICLO INTEGRATO DELLE ACQUE E DEI RIFIUTI, VAL. E AUT. AMB.LI	1387	31,08%	45	27,95%	68,92%	72,05%	17						
18	DIREZIONE GENERALE PER I LAVORI PUBBLICI E LA PROTEZIONE CIVILE	4712	35,63%	53	28,80%	64,37%	71,20%	18						
60	UFFICI SPECIALI	2023	28,74%	75	18,12%	71,26%	81,88%	60						
70	Strutture di Missione	317	33,62%	30	21,74%	66,38%	78,26%	70						
99	Segreterie Politiche	189	21,62%			78,38%		99						

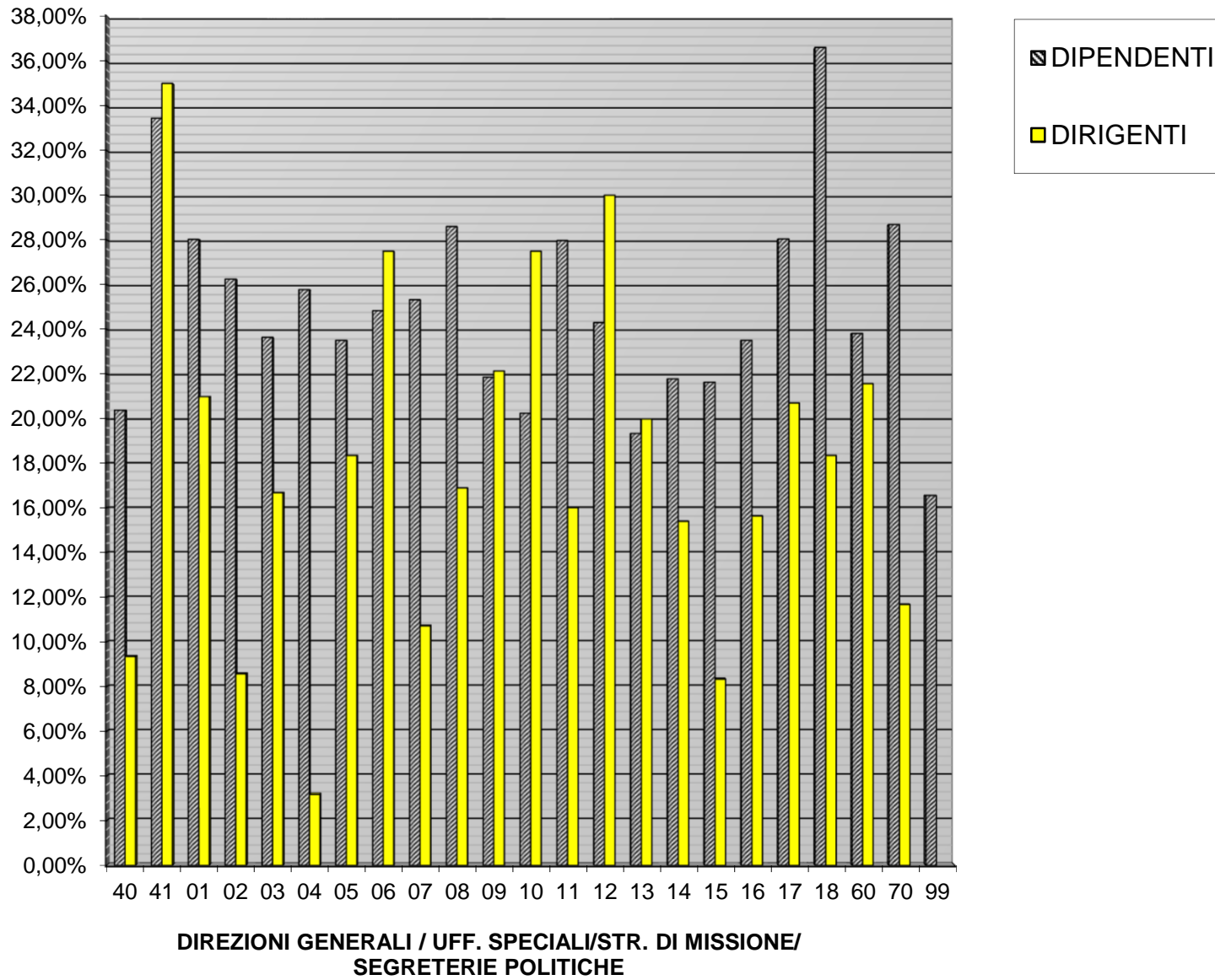
**Incidenza delle assenze rispetto alle giornate lavorative
distinte per STRUTTURA e per ruolo (elaborazione LUGLIO 2019)**



**INCIDENZA DELLE ASSENZE RISPETTO ALLE GIORNATE LAVORATIVE,
DISTINTE PER STRUTTURE E PER RUOLO (elaborazione mese di GIUGNO 2019)**

STRUTTURA	DENOMINAZIONE	N. ASSENZE a giornata intera DIPENDENTI	TASSO DI ASSENZA % DIPENDENTI	N. ASSENZE a giornata intera DIRIGENTI	TASSO DI ASSENZA % DIRIGENTI	TASSO DI PRESENZA % DIPENDENTI	TASSO DI PRESENZA % DIRIGENTI	STRUTTURA
40	Uffici di Diretta Collaborazione del Presidente (UDCP)	632	20,39%	43	9,35%	79,61%	90,65%	40
41	Autorità di Audit	107	33,44%	21	35,00%	66,56%	65,00%	41
01	DIREZIONE GENERALE AUTORITA' DI GESTIONE FSE E FSC	213	28,03%	21	21,00%	71,97%	79,00%	01
02	DIREZIONE GENERALE PER LO SVILUPPO ECONOMICO E LE ATTIVITA' PRODUTTIVE	357	26,25%	12	8,57%	73,75%	91,43%	02
03	DIREZIONE GENERALE AUTORITÀ DI GESTIONE FONDO EUROPEO DI SVILUPPO REGIONALE	175	23,65%	20	16,67%	76,35%	83,33%	03
04	DIREZIONE GENERALE PER LA TUTELA DELLA SALUTE E IL COORDINAMENTO DEL SSR	923	25,78%	40	3,17%	74,22%	96,83%	04
05	DIREZIONE GENERALE PER LE POLITICHE SOCIALI E SOCIO-SANITARIE	395	23,51%	11	18,33%	76,49%	81,67%	05
06	DIREZIONE GENERALE PER L'AMBIENTE, LA DIFESA DEL SUOLO E L'ECOSISTEMA	472	24,84%	33	27,50%	75,16%	72,50%	06
07	DIREZIONE GENERALE PER LE POLITICHE AGRICOLE, ALIMENTARI E FORESTALI	4225	25,33%	30	10,71%	74,67%	89,29%	07
08	DIREZIONE GENERALE PER LA MOBILITA'	532	28,60%	27	16,88%	71,40%	83,13%	08
09	DIREZIONE GENERALE PER IL GOVERNO DEL TERRITORIO	293	21,87%	31	22,14%	78,13%	77,86%	09
10	DIREZIONE GENERALE PER L'UNIVERSITA', LA RICERCA E L'INNOVAZIONE	312	20,26%	33	27,50%	79,74%	72,50%	10
11	DIREZIONE GENERALE PER L'ISTRUZIONE, LA FORMAZIONE, IL LAVORO E LE POLITICHE GIOVANILI	5478	27,98%	32	16,00%	72,02%	84,00%	11
12	DIREZIONE GENERALE PER LE POLITICHE CULTURALI E IL TURISMO	457	24,31%	60	30,00%	75,69%	70,00%	12
13	DIREZIONE GENERALE PER LE RISORSE FINANZIARIE	267	19,35%	28	20,00%	80,65%	80,00%	13
14	DIREZIONE GENERALE PER LE RISORSE UMANE	584	21,79%	40	15,38%	78,21%	84,62%	14
15	DIREZIONE GENERALE PER LE RISORSE STRUMENTALI	805	21,64%	10	8,33%	78,36%	91,67%	15
16	DIREZIONE GENERALE PER LE ENTRATE E POLITICHE TRIBUTARIE	395	23,51%	25	15,63%	76,49%	84,38%	16
17	DIREZIONE GENERALE CICLO INTEGRATO DELLE ACQUE E DEI RIFIUTI, VAL. E AUT. AMB.LI	1105	28,05%	29	20,71%	71,95%	79,29%	17
18	DIREZIONE GENERALE PER I LAVORI PUBBLICI E LA PROTEZIONE CIVILE	4217	36,61%	22	18,33%	63,39%	81,67%	18
60	UFFICI SPECIALI	1477	23,82%	82	21,58%	76,18%	78,42%	60
70	Strutture di Missione	241	28,69%	14	11,67%	71,31%	88,33%	70
99	Segreterie Politiche	129	16,54%			83,46%		99

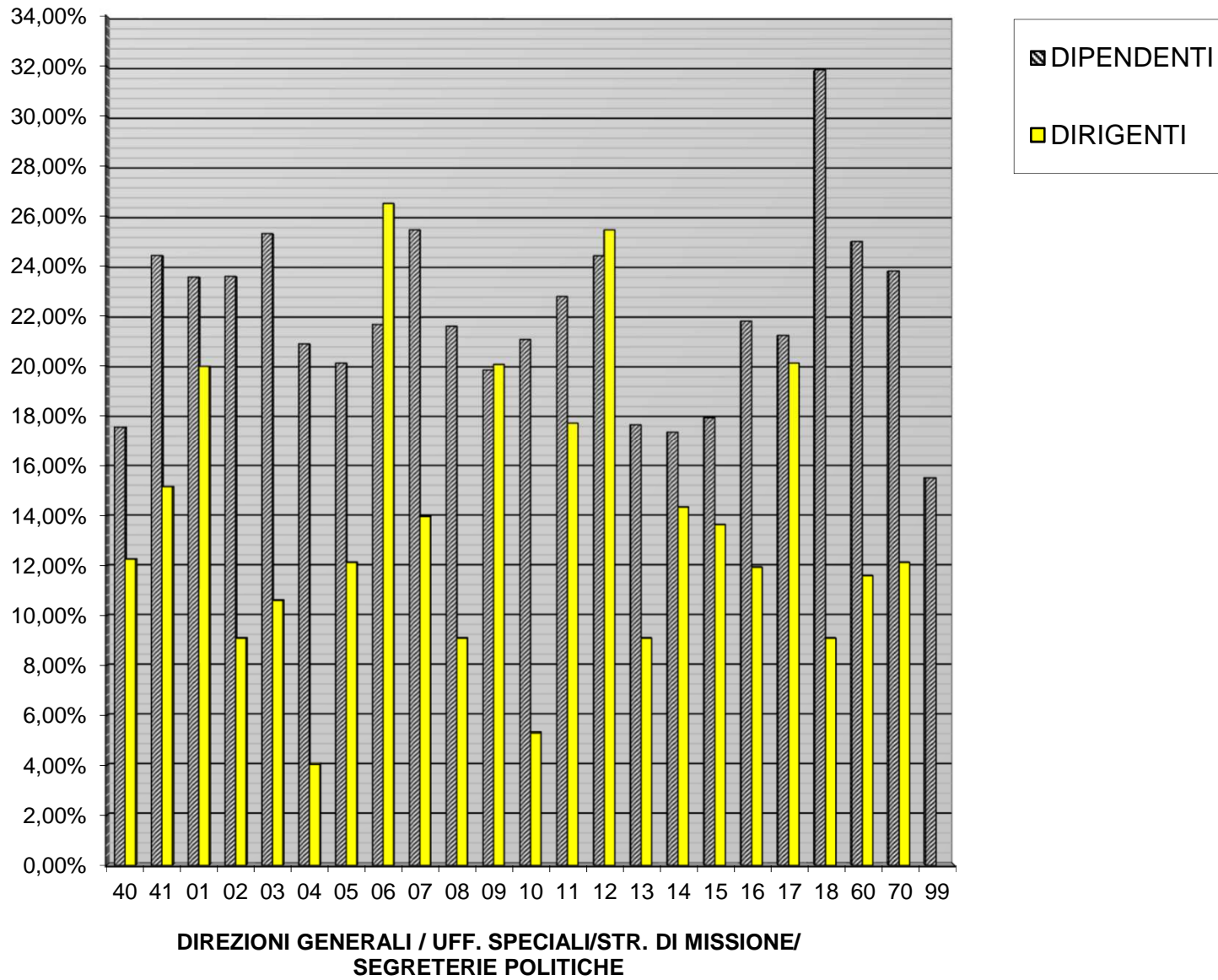
**Incidenza delle assenze rispetto alle giornate lavorative
distinte per STRUTTURA e per ruolo (elaborazione GIUGNO 2019)**



**INCIDENZA DELLE ASSENZE RISPETTO ALLE GIORNATE LAVORATIVE,
DISTINTE PER STRUTTURE E PER RUOLO (elaborazione mese di MAGGIO 2019)**

STRUTTURA	DENOMINAZIONE	N. ASSENZE a giornata intera DIPENDENTI		N. ASSENZE a giornata intera DIRIGENTI		TASSO DI PRESENZA % DIPENDENTI	TASSO DI PRESENZA % DIRIGENTI	STRUTTURA
		TASSO DI ASSENZA % DIPENDENTI	TASSO DI ASSENZA % DIRIGENTI	TASSO DI PRESENZA % DIPENDENTI	TASSO DI PRESENZA % DIRIGENTI			
40	Uffici di Diretta Collaborazione del Presidente (UDCP)	599	17,57%	62	12,25%	82,43%	87,75%	40
41	Autorità di Audit	86	24,43%	10	15,15%	75,57%	84,85%	41
01	DIREZIONE GENERALE AUTORITA' DI GESTIONE FSE E FSC	197	23,56%	22	20,00%	76,44%	80,00%	01
02	DIREZIONE GENERALE PER LO SVILUPPO ECONOMICO E LE ATTIVITA' PRODUTTIVE	353	23,60%	14	9,09%	76,40%	90,91%	02
03	DIREZIONE GENERALE AUTORITÀ DI GESTIONE FONDO EUROPEO DI SVILUPPO REGIONALE	206	25,31%	14	10,61%	74,69%	89,39%	03
04	DIREZIONE GENERALE PER LA TUTELA DELLA SALUTE E IL COORDINAMENTO DEL SSR	823	20,90%	57	4,05%	79,10%	95,95%	04
05	DIREZIONE GENERALE PER LE POLITICHE SOCIALI E SOCIO-SANITARIE	372	20,13%	8	12,12%	79,87%	87,88%	05
06	DIREZIONE GENERALE PER L'AMBIENTE, LA DIFESA DEL SUOLO E L'ECOSISTEMA	453	21,67%	35	26,52%	78,33%	73,48%	06
07	DIREZIONE GENERALE PER LE POLITICHE AGRICOLE, ALIMENTARI E FORESTALI	4676	25,45%	43	13,96%	74,55%	86,04%	07
08	DIREZIONE GENERALE PER LA MOBILITA'	442	21,60%	16	9,09%	78,40%	90,91%	08
09	DIREZIONE GENERALE PER IL GOVERNO DEL TERRITORIO	297	19,85%	53	20,08%	80,15%	79,92%	09
10	DIREZIONE GENERALE PER L'UNIVERSITA', LA RICERCA E L'INNOVAZIONE	357	21,07%	7	5,30%	78,93%	94,70%	10
11	DIREZIONE GENERALE PER L'ISTRUZIONE, LA FORMAZIONE, IL LAVORO E LE POLITICHE GIOVANILI	4924	22,79%	39	17,73%	77,21%	82,27%	11
12	DIREZIONE GENERALE PER LE POLITICHE CULTURALI E IL TURISMO	505	24,42%	56	25,45%	75,58%	74,55%	12
13	DIREZIONE GENERALE PER LE RISORSE FINANZIARIE	272	17,66%	14	9,09%	82,34%	90,91%	13
14	DIREZIONE GENERALE PER LE RISORSE UMANE	512	17,37%	41	14,34%	82,63%	85,66%	14
15	DIREZIONE GENERALE PER LE RISORSE STRUMENTALI	738	17,94%	18	13,64%	82,06%	86,36%	15
16	DIREZIONE GENERALE PER LE ENTRATE E POLITICHE TRIBUTARIE	403	21,81%	21	11,93%	78,19%	88,07%	16
17	DIREZIONE GENERALE CICLO INTEGRATO DELLE ACQUE E DEI RIFIUTI, VAL. E AUT. AMB.LI	925	21,24%	31	20,13%	78,76%	79,87%	17
18	DIREZIONE GENERALE PER I LAVORI PUBBLICI E LA PROTEZIONE CIVILE	4051	31,86%	2	9,09%	68,14%	90,91%	18
60	UFFICI SPECIALI	1743	24,99%	51	11,59%	75,01%	88,41%	60
70	Strutture di Missione	220	23,81%	16	12,12%	76,19%	87,88%	70
99	Segreterie Politiche	133	15,50%			84,50%		99

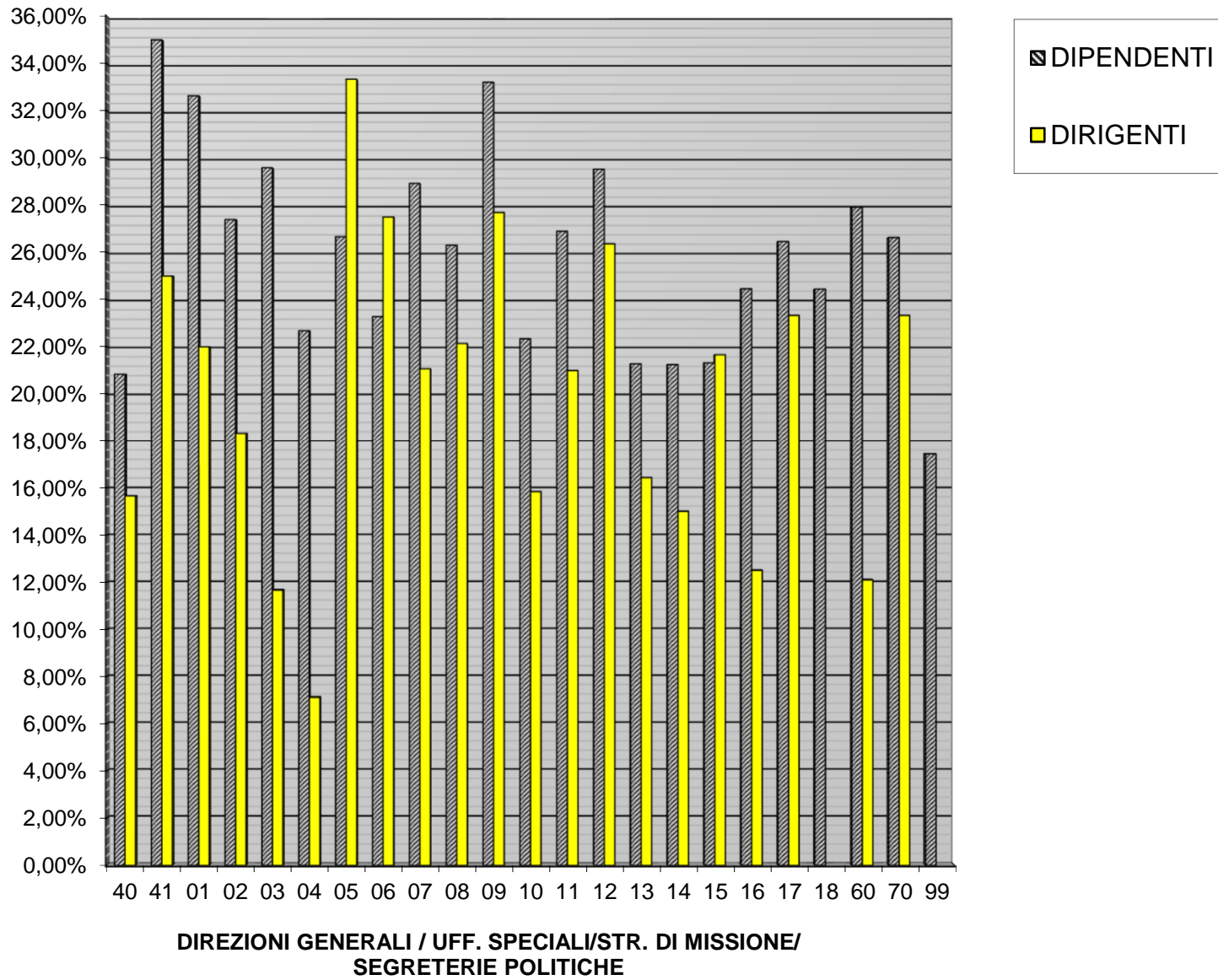
**Incidenza delle assenze rispetto alle giornate lavorative
distinte per STRUTTURA e per ruolo (elaborazione MAGGIO 2019)**



**INCIDENZA DELLE ASSENZE RISPETTO ALLE GIORNATE LAVORATIVE,
DISTINTE PER STRUTTURE E PER RUOLO (elaborazione mese di APRILE 2019)**

STRUTTURA	DENOMINAZIONE	N. ASSENZE a giornata intera DIPENDENTI		TASSO DI ASSENZA % DIPENDENTI		N. ASSENZE a giornata intera DIRIGENTI		TASSO DI ASSENZA % DIRIGENTI		TASSO DI PRESENZA % DIPENDENTI	TASSO DI PRESENZA % DIRIGENTI	STRUTTURA
		N. ASSENZE a giornata intera DIPENDENTI	TASSO DI ASSENZA % DIPENDENTI	N. ASSENZE a giornata intera DIRIGENTI	TASSO DI ASSENZA % DIRIGENTI	TASSO DI PRESENZA % DIPENDENTI	TASSO DI PRESENZA % DIRIGENTI					
40	Uffici di Diretta Collaborazione del Presidente (UDCP)	646	20,84%	72	15,65%	79,16%	84,35%	40				
41	Autorità di Audit	112	35,00%	15	25,00%	65,00%	75,00%	41				
01	DIREZIONE GENERALE AUTORITA' DI GESTIONE FSE E FSC	248	32,63%	22	22,00%	67,37%	78,00%	01				
02	DIREZIONE GENERALE PER LO SVILUPPO ECONOMICO E LE ATTIVITA' PRODUTTIVE	378	27,39%	22	18,33%	72,61%	81,67%	02				
03	DIREZIONE GENERALE AUTORITÀ DI GESTIONE FONDO EUROPEO DI SVILUPPO REGIONALE	213	29,58%	14	11,67%	70,42%	88,33%	03				
04	DIREZIONE GENERALE PER LA TUTELA DELLA SALUTE E IL COORDINAMENTO DEL SSR	812	22,68%	74	7,12%	77,32%	92,88%	04				
05	DIREZIONE GENERALE PER LE POLITICHE SOCIALI E SOCIO-SANITARIE	448	26,67%	20	33,33%	73,33%	66,67%	05				
06	DIREZIONE GENERALE PER L'AMBIENTE, LA DIFESA DEL SUOLO E L'ECOSISTEMA	461	23,28%	33	27,50%	76,72%	72,50%	06				
07	DIREZIONE GENERALE PER LE POLITICHE AGRICOLE, ALIMENTARI E FORESTALI	4847	28,92%	59	21,07%	71,08%	78,93%	07				
08	DIREZIONE GENERALE PER LA MOBILITA'	484	26,30%	31	22,14%	73,70%	77,86%	08				
09	DIREZIONE GENERALE PER IL GOVERNO DEL TERRITORIO	4104	33,20%	72	27,69%	66,80%	72,31%	09				
10	DIREZIONE GENERALE PER L'UNIVERSITA', LA RICERCA E L'INNOVAZIONE	353	22,34%	19	15,83%	77,66%	84,17%	10				
11	DIREZIONE GENERALE PER L'ISTRUZIONE, LA FORMAZIONE, IL LAVORO E LE POLITICHE GIOVANILI	5277	26,90%	42	21,00%	73,10%	79,00%	11				
12	DIREZIONE GENERALE PER LE POLITICHE CULTURALI E IL TURISMO	555	29,52%	58	26,36%	70,48%	73,64%	12				
13	DIREZIONE GENERALE PER LE RISORSE FINANZIARIE	298	21,29%	23	16,43%	78,71%	83,57%	13				
14	DIREZIONE GENERALE PER LE RISORSE UMANE	578	21,25%	42	15,00%	78,75%	85,00%	14				
15	DIREZIONE GENERALE PER LE RISORSE STRUMENTALI	789	21,32%	26	21,67%	78,68%	78,33%	15				
16	DIREZIONE GENERALE PER LE ENTRATE E POLITICHE TRIBUTARIE	406	24,46%	20	12,50%	75,54%	87,50%	16				
17	DIREZIONE GENERALE CICLO INTEGRATO DELLE ACQUE E DEI RIFIUTI, VAL. E AUT. AMB.LI	1069	26,46%	28	23,33%	73,54%	76,67%	17				
18	DIREZIONE GENERALE PER I LAVORI PUBBLICI E LA PROTEZIONE CIVILE	132	24,44%			75,56%		18				
60	UFFICI SPECIALI	1781	27,92%	75	12,10%	72,08%	87,90%	60				
70	Strutture di Missione	229	26,63%	28	23,33%	73,37%	76,67%	70				
99	Segreterie Politiche	136	17,44%			82,56%		99				

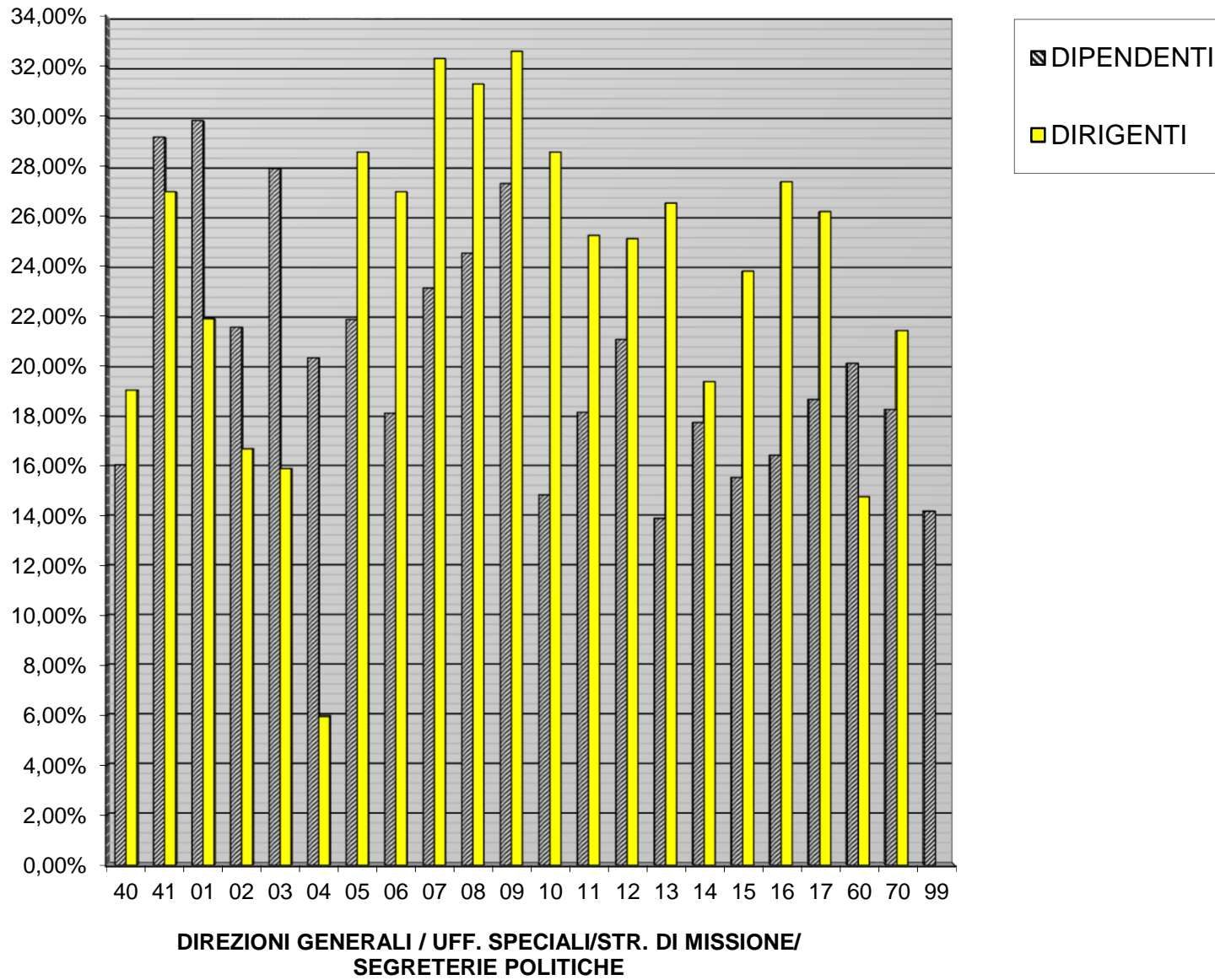
**Incidenza delle assenze rispetto alle giornate lavorative
distinte per STRUTTURA e per ruolo (elaborazione APRILE 2019)**



**INCIDENZA DELLE ASSENZE RISPETTO ALLE GIORNATE LAVORATIVE,
DISTINTE PER STRUTTURE E PER RUOLO (elaborazione mese di MARZO 2019)**

STRUTTURA	DENOMINAZIONE	N. ASSENZE a giornata intera DIPENDENTI		TASSO DI ASSENZA % DIPENDENTI		N. ASSENZE a giornata intera DIRIGENTI		TASSO DI ASSENZA % DIRIGENTI		TASSO DI PRESENZA % DIPENDENTI	TASSO DI PRESENZA % DIRIGENTI	STRUTTURA
40	Uffici di Diretta Collaborazione del Presidente (UDCP)	525	16,03%	92	19,05%	83,97%	80,95%	40				
41	Autorità di Audit	98	29,17%	17	26,98%	70,83%	73,02%	41				
01	DIREZIONE GENERALE AUTORITA' DI GESTIONE FSE E FSC	213	29,83%	23	21,90%	70,17%	78,10%	01				
02	DIREZIONE GENERALE PER LO SVILUPPO ECONOMICO E LE ATTIVITA' PRODUTTIVE	317	21,56%	21	16,67%	78,44%	83,33%	02				
03	DIREZIONE GENERALE AUTORITÀ DI GESTIONE FONDO EUROPEO DI SVILUPPO REGIONALE	211	27,91%	20	15,87%	72,09%	84,13%	03				
04	DIREZIONE GENERALE PER LA TUTELA DELLA SALUTE E IL COORDINAMENTO DEL SSR	773	20,34%	65	5,95%	79,66%	94,05%	04				
05	DIREZIONE GENERALE PER LE POLITICHE SOCIALI E SOCIO-SANITARIE	395	21,87%	18	28,57%	78,13%	71,43%	05				
06	DIREZIONE GENERALE PER L'AMBIENTE, LA DIFESA DEL SUOLO E L'ECOSISTEMA	373	18,12%	34	26,98%	81,88%	73,02%	06				
07	DIREZIONE GENERALE PER LE POLITICHE AGRICOLE, ALIMENTARI E FORESTALI	4090	23,13%	95	32,31%	76,87%	67,69%	07				
08	DIREZIONE GENERALE PER LA MOBILITA'	479	24,53%	46	31,29%	75,47%	68,71%	08				
09	DIREZIONE GENERALE PER IL GOVERNO DEL TERRITORIO, I LLPP E LA PROTEZIONE CIVILE	3705	27,31%	89	32,60%	72,69%	67,40%	09				
10	DIREZIONE GENERALE PER L'UNIVERSITA', LA RICERCA E L'INNOVAZIONE	249	14,82%	36	28,57%	85,18%	71,43%	10				
11	DIREZIONE GENERALE PER L'ISTRUZIONE, LA FORMAZIONE, IL LAVORO E LE POLITICHE GIOVANILI	3734	18,16%	53	25,24%	81,84%	74,76%	11				
12	DIREZIONE GENERALE PER LE POLITICHE CULTURALI E IL TURISMO	416	21,07%	58	25,11%	78,93%	74,89%	12				
13	DIREZIONE GENERALE PER LE RISORSE FINANZIARIE	204	13,88%	39	26,53%	86,12%	73,47%	13				
14	DIREZIONE GENERALE PER LE RISORSE UMANE	507	17,75%	57	19,39%	82,25%	80,61%	14				
15	DIREZIONE GENERALE PER LE RISORSE STRUMENTALI	606	15,51%	25	23,81%	84,49%	76,19%	15				
16	DIREZIONE GENERALE PER LE ENTRATE E POLITICHE TRIBUTARIE	286	16,41%	46	27,38%	83,59%	72,62%	16				
17	DIREZIONE GENERALE CICLO INTEGRATO DELLE ACQUE E DEI RIFIUTI, VAL. E AUT. AMB.LI	800	18,67%	33	26,19%	81,33%	73,81%	17				
60	UFFICI SPECIALI	1369	20,12%	96	14,75%	79,88%	85,25%	60				
70	Strutture di Missione	165	18,27%	27	21,43%	81,73%	78,57%	70				
99	Segreterie Politiche	116	14,16%			85,84%		99				

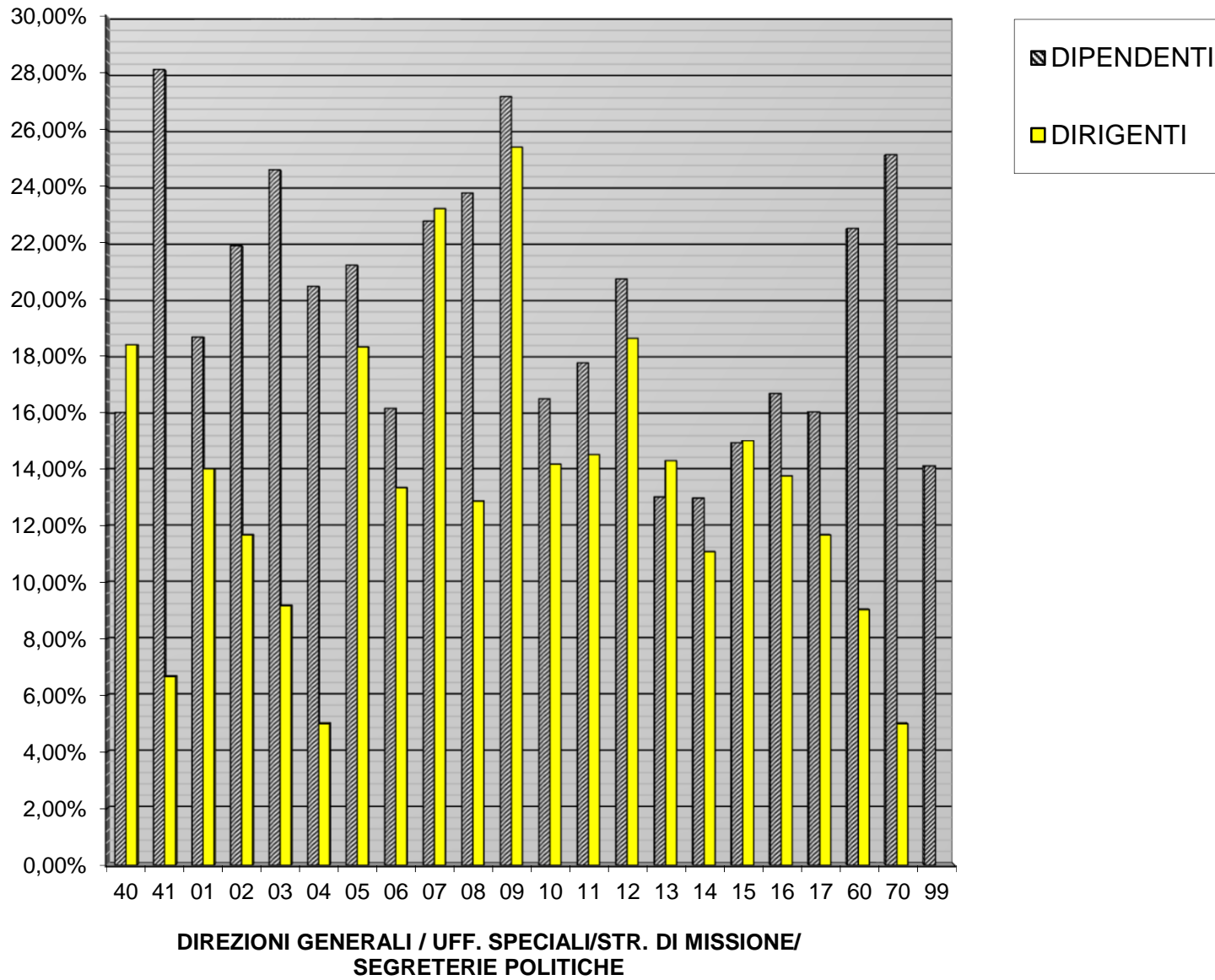
**Incidenza delle assenze rispetto alle giornate lavorative
distinte per STRUTTURA e per ruolo (elaborazione MARZO 2019)**



**INCIDENZA DELLE ASSENZE RISPETTO ALLE GIORNATE LAVORATIVE,
DISTINTE PER STRUTTURE E PER RUOLO (elaborazione mese di FEBBRAIO 2019)**

STRUTTURA	DENOMINAZIONE	N. ASSENZE a giornata intera DIPENDENTI	TASSO DI ASSENZA % DIPENDENTI	N. ASSENZE a giornata intera DIRIGENTI	TASSO DI ASSENZA % DIRIGENTI	TASSO DI PRESENZA % DIPENDENTI	TASSO DI PRESENZA % DIRIGENTI	STRUTTURA
40	Uffici di Diretta Collaborazione del Presidente (UDCP)	503	16,02%	81	18,41%	83,98%	81,59%	40
41	Autorità di Audit	90	28,13%	4	6,67%	71,88%	93,33%	41
01	DIREZIONE GENERALE AUTORITA' DI GESTIONE FSE E FSC	127	18,68%	14	14,00%	81,32%	86,00%	01
02	DIREZIONE GENERALE PER LO SVILUPPO ECONOMICO E LE ATTIVITA' PRODUTTIVE	311	21,90%	14	11,67%	78,10%	88,33%	02
03	DIREZIONE GENERALE AUTORITÀ DI GESTIONE FONDO EUROPEO DI SVILUPPO REGIONALE	177	24,58%	11	9,17%	75,42%	90,83%	03
04	DIREZIONE GENERALE PER LA TUTELA DELLA SALUTE E IL COORDINAMENTO DEL SSR	741	20,47%	52	5,00%	79,53%	95,00%	04
05	DIREZIONE GENERALE PER LE POLITICHE SOCIALI E SOCIO-SANITARIE	365	21,22%	11	18,33%	78,78%	81,67%	05
06	DIREZIONE GENERALE PER L'AMBIENTE, LA DIFESA DEL SUOLO E L'ECOSISTEMA	320	16,16%	16	13,33%	83,84%	86,67%	06
07	DIREZIONE GENERALE PER LE POLITICHE AGRICOLE, ALIMENTARI E FORESTALI	3830	22,77%	65	23,21%	77,23%	76,79%	07
08	DIREZIONE GENERALE PER LA MOBILITA'	442	23,76%	18	12,86%	76,24%	87,14%	08
09	DIREZIONE GENERALE PER IL GOVERNO DEL TERRITORIO, I LLPP E LA PROTEZIONE CIVILE	3532	27,17%	66	25,38%	72,83%	74,62%	09
10	DIREZIONE GENERALE PER L'UNIVERSITA', LA RICERCA E L'INNOVAZIONE	264	16,50%	17	14,17%	83,50%	85,83%	10
11	DIREZIONE GENERALE PER L'ISTRUZIONE, LA FORMAZIONE, IL LAVORO E LE POLITICHE GIOVANILI	3476	17,77%	29	14,50%	82,23%	85,50%	11
12	DIREZIONE GENERALE PER LE POLITICHE CULTURALI E IL TURISMO	398	20,73%	41	18,64%	79,27%	81,36%	12
13	DIREZIONE GENERALE PER LE RISORSE FINANZIARIE	182	13,00%	20	14,29%	87,00%	85,71%	13
14	DIREZIONE GENERALE PER LE RISORSE UMANE	350	12,96%	31	11,07%	87,04%	88,93%	14
15	DIREZIONE GENERALE PER LE RISORSE STRUMENTALI	564	14,92%	15	15,00%	85,08%	85,00%	15
16	DIREZIONE GENERALE PER LE ENTRATE E POLITICHE TRIBUTARIE	277	16,69%	22	13,75%	83,31%	86,25%	16
17	DIREZIONE GENERALE CICLO INTEGRATO DELLE ACQUE E DEI RIFIUTI, VAL. E AUT. AMB.LI	664	16,04%	14	11,67%	83,96%	88,33%	17
60	UFFICI SPECIALI	1459	22,52%	56	9,03%	77,48%	90,97%	60
70	Strutture di Missione	216	25,12%	6	5,00%	74,88%	95,00%	70
99	Segreterie Politiche	110	14,10%			85,90%		99

**Incidenza delle assenze rispetto alle giornate lavorative
distinte per STRUTTURA e per ruolo (elaborazione FEBBRAIO 2019)**



**INCIDENZA DELLE ASSENZE RISPETTO ALLE GIORNATE LAVORATIVE,
DISTINTE PER STRUTTURE E PER RUOLO (elaborazione mese di GENNAIO 2019)**

STRUTTURA	DENOMINAZIONE	N. ASSENZE a giornata intera DIPENDENTI		TASSO DI ASSENZA % DIPENDENTI		N. ASSENZE a giornata intera DIRIGENTI		TASSO DI ASSENZA % DIRIGENTI		TASSO DI PRESENZA % DIPENDENTI	TASSO DI PRESENZA % DIRIGENTI	STRUTTURA
40	Uffici di Diretta Collaborazione del Presidente (UDCP)	622	18,01%	81	16,74%	81,99%	83,26%	40				
41	Autorità di Audit	112	31,82%	9	13,64%	68,18%	86,36%	41				
01	DIREZIONE GENERALE AUTORITA' DI GESTIONE FSE E FSC	210	28,07%	17	15,45%	71,93%	84,55%	01				
02	DIREZIONE GENERALE PER LO SVILUPPO ECONOMICO E LE ATTIVITA' PRODUTTIVE	403	25,44%	24	15,58%	74,56%	84,42%	02				
03	DIREZIONE GENERALE AUTORITÀ DI GESTIONE FONDO EUROPEO DI SVILUPPO REGIONALE	187	22,97%	17	12,88%	77,03%	87,12%	03				
04	DIREZIONE GENERALE PER LA TUTELA DELLA SALUTE E IL COORDINAMENTO DEL SSR	883	22,05%	76	6,64%	77,95%	93,36%	04				
05	DIREZIONE GENERALE PER LE POLITICHE SOCIALI E SOCIO-SANITARIE	441	23,31%	12	18,18%	76,69%	81,82%	05				
06	DIREZIONE GENERALE PER L'AMBIENTE, LA DIFESA DEL SUOLO E L'ECOSISTEMA	414	19,20%	24	18,18%	80,80%	81,82%	06				
07	DIREZIONE GENERALE PER LE POLITICHE AGRICOLE, ALIMENTARI E FORESTALI	4426	23,92%	54	17,53%	76,08%	82,47%	07				
08	DIREZIONE GENERALE PER LA MOBILITA'	429	21,20%	27	17,53%	78,80%	82,47%	08				
09	DIREZIONE GENERALE PER IL GOVERNO DEL TERRITORIO, I LLPP E LA PROTEZIONE CIVILE	4393	30,39%	89	28,90%	69,61%	71,10%	09				
10	DIREZIONE GENERALE PER L'UNIVERSITA', LA RICERCA E L'INNOVAZIONE	357	20,03%	30	22,73%	79,97%	77,27%	10				
11	DIREZIONE GENERALE PER L'ISTRUZIONE, LA FORMAZIONE, IL LAVORO E LE POLITICHE GIOVANILI	4407	20,50%	40	18,18%	79,50%	81,82%	11				
12	DIREZIONE GENERALE PER LE POLITICHE CULTURALI E IL TURISMO	550	26,04%	34	15,45%	73,96%	84,55%	12				
13	DIREZIONE GENERALE PER LE RISORSE FINANZIARIE	336	20,92%	31	20,13%	79,08%	79,87%	13				
14	DIREZIONE GENERALE PER LE RISORSE UMANE	625	21,04%	48	15,58%	78,96%	84,42%	14				
15	DIREZIONE GENERALE PER LE RISORSE STRUMENTALI	837	19,82%	19	17,27%	80,18%	82,73%	15				
16	DIREZIONE GENERALE PER LE ENTRATE E POLITICHE TRIBUTARIE	368	20,15%	23	14,94%	79,85%	85,06%	16				
17	DIREZIONE GENERALE CICLO INTEGRATO DELLE ACQUE E DEI RIFIUTI, VAL. E AUT. AMB.LI	963	20,75%	24	18,18%	79,25%	81,82%	17				
60	UFFICI SPECIALI	1845	25,88%	93	13,21%	74,12%	86,79%	60				
70	Strutture di Missione	249	25,72%	20	15,15%	74,28%	84,85%	70				
99	Segreterie Politiche	127	14,80%			85,20%		99				

**Incidenza delle assenze rispetto alle giornate lavorative
distinte per STRUTTURA e per ruolo (elaborazione GENNAIO 2019)**

