



# *Giunta Regionale della Campania*

*Direzione Generale per la Tutela della salute  
e il Coordinamento del Sistema Sanitario regionale*

*Unità Operativa Dirigenziale "Prevenzione e Sanità Pubblica Veterinaria"*



## CARTA DEI SERVIZI

## **Indice**

- 1. Introduzione**
- 2. Presentazione della Unità Operativa Dirigenziale**
  - 2.1 Struttura organizzativa e organigramma**
  - 2.2 Informazioni generali**
  - 2.3 Accesso agli atti**
  - 2.4 Obiettivi della Carta dei Servizi**
- 3. Aree tematiche**
  - 3.1 Sanità animale**
    - 3.1.1. Malattie Infettive**
    - 3.1.2. Anagrafe Zootecnica**
    - 3.1.3. Indennizzi**
  - 3.2 Alimenti**
    - 3.2.1. Sicurezza alimenti**
    - 3.2.2. Importazione e scambi**
    - 3.2.3. Nutrizione**
    - 3.2.4. Acque potabili e minerali**
  - 3.3 Sperimentazione animale**
  - 3.4 Benessere animale**
  - 3.5 Mangimi**
  - 3.6 Riproduzione animale**
  - 3.7 Igiene urbana veterinaria**
  - 3.8 Farmaco sorveglianza**
  - 3.9 Sottoprodotti Origine Animale**
  - 3.10 Piano di Controllo Regionale Pluriennale (PCRP)**
  - 3.11 Gestione delle emergenze**
  - 3.12 Gestione dello sviluppo e delle modifiche ai sistemi informatici regionali**
  - 3.13 Adempimenti relativi al finanziamento per il Funzionamento dell'Istituto Zooprofilattico Sperimentale del Mezzogiorno di Portici**
  - 3.14 Audit**
  - 3.15 Terra dei fuochi**
  - 3.16 Attività di docenza in corsi di formazione/informazione**
  - 3.17 Attività di coordinamento delle iniziative di Riuso Software**
  - 3.18 Attività di *digital innovation* e transizione digitale**
  - 3.19 Attività di *Change Management***

#### **4. Tabella riassuntiva**

## 1. Introduzione

La Carta dei Servizi è il documento di programmazione con il quale ogni Ente erogatore di servizi assume una serie di impegni nei confronti della propria utenza riguardo i propri servizi, le modalità di erogazione di questi servizi, gli standard di qualità e informa l'utente sulle modalità di tutela previste.

La Carta dei Servizi è altresì uno strumento di comunicazione atto ad implementare la qualità dei servizi pubblici erogati, anche attraverso una maggiore informazione e partecipazione attiva degli utenti destinatari non più passivi dei servizi medesimi.

L'introduzione della Carta dei servizi come strumento di tutela per i cittadini si ha con la Direttiva del presidente del Consiglio dei ministri del 27 gennaio 1994 "Principi sull'erogazione dei servizi pubblici".

Successivamente, con D.L. n. 163 del 12 maggio 1995 convertito nella Legge n. 273 dell'11 luglio 1995, "Misure urgenti per la semplificazione dei procedimenti amministrativi e per il miglioramento dell'efficienza delle P.A." è stata dettata la disciplina procedurale per il miglioramento della qualità dei servizi.

La Carta dei Servizi è stata introdotta per la prima volta in Italia, come documento di studio predisposto nel 1993 dal Dipartimento per la Funzione Pubblica, per stabilire i principi fondamentali posti a presidio dell'erogazione dei servizi pubblici. Tale documento è stato, recepito in un atto normativo dalla direttiva del Presidente del Consiglio dei ministri in data 27 gennaio 1994, recante "Principi sull'erogazione dei servizi pubblici". In materia è intervenuto, successivamente, il decreto-legge 12 maggio 1995, n. 163, convertito dalla Legge 11 luglio 1995, n. 273 il quale all'art. 2 che ha previsto l'adozione, con DPCM, di schemi generali di riferimento di carte dei servizi pubblici individuati, con l'obbligo da parte di tutti i soggetti erogatori di servizi pubblici, di emanare le rispettive carte dei servizi in conformità a detti schemi, entro centoventi giorni dall'emanazione dei decreti suindicati.

In attuazione della delega anzidetta, è stato emanato il D.Lgs n. 286/1999 che abrogava espressamente l'art. 2 della Legge n. 273/1995, stabilendo all'art. 11 una disciplina maggiormente semplificata in tema di determinazione dei parametri guida per l'adozione delle carte dei servizi. Il decreto-legge 24 gennaio 2012, n. 1 c.d. decreto "cresci Italia", convertito con modificazioni in L. n. 27/2012 ha valorizzato ulteriormente, all'art. 8, le carte dei servizi nella sua efficacia sancendone il valore vincolante di quest'ultime, essendo fonte di regole cogenti.

I più significativi provvedimenti intervenuti in materia da ultimi, sono la Delibera CiVIT n. 88/2010 (Linee guida per la definizione degli standard di qualità), la Delibera CiVIT n. 3/2012 (Linee guida per il miglioramento degli strumenti per la qualità dei servizi pubblici) della Legge n. 35/2012 "Semplifica Italia" (e-government, trasparenza e amministrazione digitale) infine la previsione normativa introdotta dal D.Lgs n. 33/2013, in attuazione della delega in materia di trasparenza, conferita dalla L. n. 190/2012 c.d. Legge Anticorruzione, all'art. 32 prescrive alle Amministrazioni pubbliche, l'obbligo di pubblicare la propria carta dei servizi o il documento recante gli standard di qualità dei servizi pubblici erogati.

Nella Carta dei Servizi l'Ente dichiara quali servizi intende erogare, le modalità e gli standard di qualità che intende garantire e si impegna a rispettare determinati standard qualitativi e quantitativi, con l'intento di monitorare e migliorare la qualità del servizio offerto.

### **Principi fondamentali dettati dalla Direttiva e che sono alla base dell'erogazione dei servizi:**

- Principio dell'uguaglianza: garantire parità di condizioni di fruizione e uguaglianza di trattamento nell'erogazione dei servizi verso tutti gli utenti, senza distinzione di sesso, razza,

religioni, lingua, opinioni politiche e il divieto di ogni ingiustificata discriminazione;

- Erogazione in maniera continua e regolare dei servizi, e ove sia consentito dalla legislazione, gli utenti hanno diritto di scegliere l'ente erogatore. Eventuali interruzioni nella normale erogazione dei servizi saranno considerate giustificate unicamente se conseguenti a situazioni imprevedibili o a cause di forza maggiore. In tali casi la U.O.D. si impegna a garantire un'efficace e tempestiva comunicazione di tali interruzioni nei confronti della propria utenza e si impegna a ridurre al minimo, per quanto possibile e nel rispetto delle normative vigenti, i tempi di disservizio;
- Obiettività, giustizia ed imparzialità nei comportamenti verso tutti i propri utenti;
- Diritto alla partecipazione del cittadino: deve essere sempre garantito, come deve essere garantita l'efficienza e l'efficacia dell'ente erogatore;
- Chiarezza ed identificabilità: la comunicazione con gli utenti deve avvenire in maniera chiara e comprensibile, garantendo l'identificabilità del Referente e del Responsabile del procedimento;
- Assicurare e favorire la partecipazione attiva ed il coinvolgimento dell'utente alla prestazione del servizio attraverso l'accesso a informazioni complete ed aggiornate sulle attività ed i servizi della U.O.D., e mediante la possibilità di presentare reclami, osservazioni, segnalazioni e suggerimenti volti al conseguimento di una migliore gestione ed erogazione delle prestazioni;
- Efficienza ed efficacia: perseguire l'obiettivo del miglioramento continuo nell'erogazione dei servizi e nella gestione delle risorse in termini di efficienza, efficacia e qualità, adottando le soluzioni gestionali, organizzative, procedurali e tecnologiche ritenute più funzionali allo scopo.

La Carta dei Servizi non è un semplice guida ma è un documento che stabilisce un “patto”, un “accordo” fra soggetto erogatore del servizio pubblico e utente basato su:

- Indicazione e definizione degli standard e della qualità del servizio;
- Semplificazione delle procedure anche tramite l'informatizzazione;
- Costruzione degli elementi che strutturano il pacchetto dei servizi;
- Promozione del servizio e informazione del servizio;
- Verifica del rispetto degli standard del servizio;
- Predisposizione di procedure di ascolto e customer satisfaction, di semplice comprensione e di facile utilizzazione.

La Carta dei Servizi rappresenta quindi uno strumento di comunicazione istituzionale attraverso il quale la U.O.D. “Prevenzione e Sanità Pubblica Veterinaria”, si impegna a fornire ai propri portatori di interesse informazioni sempre più accessibili, immediate, trasparenti e complete promuovendo la conoscenza dei servizi e i relativi standard qualitativi.

### **I contenuti della Carta dei Servizi**

La Carta dei Servizi, nel rispetto della trasparenza dei procedimenti amministrativi messi in atto, contiene:

- la descrizione delle attività svolte dalla Unità Operativa Dirigenziale;
- informazioni utili per la fruizione dei servizi connessi alle attività della Unità Operativa Dirigenziale.

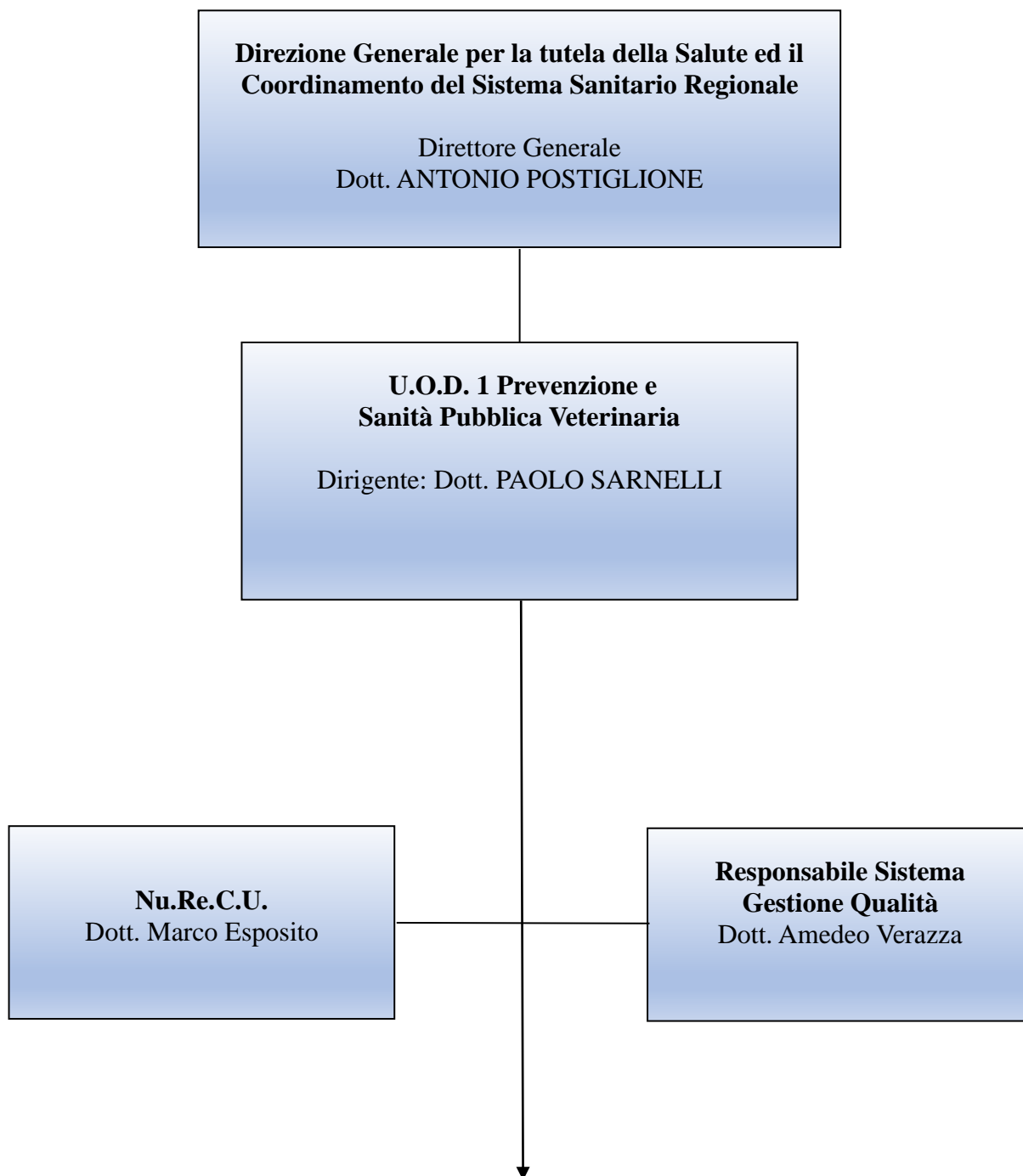
La Carta dei Servizi è strutturata per aree tematiche e sarà aggiornata ogni qualvolta si verificheranno significativi cambiamenti rispetto alle attività svolte nell'ambito delle singole aree tematiche.

All'interno della Carta sono raccolte: la descrizione delle tematiche di cui si occupa la U.O.D. e delle attività svolte, i procedimenti amministrativi, nonché i nominativi dei referenti per ogni intervento e le relative informazioni utili per i contatti: numero di telefono e del fax, indirizzo della sede, giorni ed orari di apertura al pubblico.

## 2. Presentazione dell'Unità Operativa Dirigenziale

### 2.1 Struttura organizzativa e organigramma

3.



## U.O.D. 1 Prevenzione e Sanità Pubblica Veterinaria

Dirigente: Dott. PAOLO SARNELLI

### P.O. Benessere Animale e Depenalizzazione

Benessere Animale - Piano Nazionale Benessere Animale - Attuazione Legge n. 689/1981 e Legge regionale n. 13/1983: monitoraggio dei pagamenti e procedure consequenziali (iscrizione ruoli esattoriali). Piano Formativo Regionale.

**Dott. Amedeo Verazza**

### Depenalizzazione

Attuazione Legge n. 689/1981 e Legge regionale n. 13/1983: adempimenti procedurali in materia di violazioni amministrative, sequestri amministrativi e relative opposizioni. Istituto Zooprofilattico Sperimentale del Mezzogiorno.

### Gruppo Depenalizzazione 1

**Dott.ssa Daniela Princigalli - Dott.ssa Laura Gragnaniello  
Dott.ssa Valeria Tammaro - Dott. Vincenzo Barra - Dott. Carlo Accardo - Dott. Ciriaco Mariano Puzo - Dott. Nicola Ingenito**

### P.O. Riconoscimento degli stabilimenti del Settore Alimentare

Riconoscimento degli stabilimenti ex Reg. CE 853/2004, Reg. CE 852/2004, Reg. UE 625/2017, Reg. UE 1169/2011, Reg. UE 609/2013 e Reg. UE 828/2014 (produzione additivi, aromi e enzimi alimentari – integratori alimentari – alimenti a fini medici speciali – formule per lattanti e proseguimento – alimenti per la prima infanzia) e relativa implementazione del Sistema Informativo nazionale (SINTESI). Reg. (CE) n. 1266/2007 (Autorizzazione macelli che introducono animali sensibili alla Blue tongue).

**Agr. Gennaro Catone**

### Gruppo Affari Generali e Personale

Gestione personale U.O.D. Repertoriare atti in entrata e uscita. Gestione archivio atti ed evidenze. Programmazione e Performance. Accesso agli atti.

**Dott. Vincenzo Barra – Dott. Carlo Accardo  
Rag. Di Guida Luciana – Dott. Amedeo Verazza**

### Gruppo Piano dei Controlli Regionale Pluriennale (P.C.R.P.)

Approntamento del P.C.R.P. e dei documenti collegati (DPAR e DPAT). Programmi Operativi

**Dott. Giuseppe Di Loria – Dott.ssa Carla Santojanni**

### Gruppo Qualità

Certificazione ISO dell'autorità competente regionale e territoriale in materia di sanità pubblica veterinaria.

**Dott. A. Verazza - P.A. A. Pirozzi – Rag. Luciana Di Guida**

### Igiene degli Alimenti di Origine Non Animale - Nutrizione

Piani di Monitoraggio: presenza di OGM negli alimenti; residui di fitosanitari negli alimenti di origine vegetale; requisiti microbiologici dei pasti di origine NON animale negli alimenti destinati alla ristorazione collettiva e pubblica; alimenti destinati ad una alimentazione particolare; radioattività degli alimenti somministrati nella ristorazione collettiva; comunitario pluriennale destinato a garantire il rispetto dei limiti massimi e valutare l'esposizione dei consumatori ai residui di antiparassitari su e nei prodotti alimentari di origine vegetale e animale; tenori di acrilammide negli alimenti; alimenti e loro ingredienti trattati con radiazioni ionizzanti; idoneità materiali a contatto con gli alimenti; additivi, coloranti e aromi; contaminanti chimici in prodotti alimentari non di origine animale; gozzo endemico; iodoprofilassi;

**Dott.ssa Anna Romano (collaborazione)**

### Sanità Animale - Condizionalità - Anagrafe Zootecnica

Gestione dei piani di monitoraggio di sanità animale e della categorizzazione del rischio delle aziende zootecniche nell'ambito del P.R.C.P. Sorveglianza e verifica dei focolai delle principali malattie infettive e diffuse del bestiame di origine batterica. Piani di risanamento obbligatori (Tubercolosi, Brucellosi e Leucosi). Gestione dei progetti regionali del Piano Regionale di Prevenzione in materia di prevenzione delle malattie a carattere zoonotico. Gestione di Piani straordinari regionali per Brucellosi Bufalina, Suina e altre malattie emergenti. Gestione dei piani di monitoraggio di sanità animale. Osservatorio Regionale per la Sicurezza Alimentare (LR 4/2011 e ss.mm.ii.). Rapporti con il Ministero della Salute e la Commissione europea per le problematiche di sanità animale. Condizionalità. Rapporti istituzionali AGEA. Anagrafi zootecniche e controlli sul sistema di identificazione e registrazione degli animali. Progetto identificazione elettronica bovini e bufalini. Leishmaniosi canina. Salmonellosi.

**Dott. Marco Esposito**

### Sanità Animale – Malattie virali, e Parassitarie - Centri di Riferimento Regionale - Rapporti Interistituzionali

Gestione delle emergenze in Campania. Obblighi del sistema informativo SANAN e SIMAN. Monitoraggio e rendicontazione delle attività delle AASSLL inerenti Piani Straordinari Nazionali e Regionali sulle Malattie Infettive di origine Virale. Piani di monitoraggio: riconoscimento comunitario di indennità da setticemia emorragica virale (SEV) e necrosi ematopoietica infettiva (NEI); Profilassi delle malattie infettive e diffuse degli animali domestici di origine virale. Referente Regionale PSA. CREMOPAR-Programmi regionali Echinococcosi Toxoplasmosi Provvedimenti di polizia sanitaria conseguenti al riscontro di malattie infettive e diffuse di origine virale. Sorveglianza e verifica dei focolai delle principali malattie infettive e diffuse del bestiame. Gestione dei piani di monitoraggio di sanità animale e della categorizzazione del rischio delle aziende zootecniche nell'ambito del P.R.C.P. Autorizzazioni impianti di acquacoltura DL 148/2008. Proposte ed Informatizzazione Delibere e Decreti. Piano selezione genetica Scrapie – BSE - TSE. Centri di Riferimento Regionale C.Re.S.An. e Ce.R.V.E.n.E. Emergenze e Disastrologia. Identificazione e rintracciabilità del patrimonio zootecnico. Monitoraggio e trattamento Animali Vaganti Problematici. Monitoraggio e controllo Inquinanti zootecnici. Rapporti istituzionali con Ministero della Salute; Università; Assessorati Agricoltura e Ambiente; Protezione Civile; ANCI; Prefetture. Referente P.R.P. Sistema di identificazione e registrazione degli ovi-caprini - equidi - suini - bovini e bufalini

**Dott. Renato Pinto**

### P.O. Sinantropismo e Depenalizzazione

Randagismo. Associazioni protezionistiche. Albo regionale Guardie Zoofile. Igiene urbana veterinaria. Animali Sinantropi. Commercio detenzione di animali vivi d'affezione ed esotici. Attuazione Legge n. 689/1981 e Legge regionale n. 13/1983: accertamento e riscossione

**P.A. Antonio Pirozzi**

### Prevenzione del randagismo

Programmazione monitoraggio in materia di gestione e prevenzione del randagismo. Piano di monitoraggio sul benessere degli animali nei canili. C.R.I.U.V.

**Dott. Piero Tuccillo**



### **Sicurezza Alimentare**

#### **Alimenti di origine animale – Controlli ufficiali - Finanziamento dei controlli ufficiali e delle altre attività ufficiali – Controlli sui funghi spontanei**

Carni di ungulati domestici, pollame, lagomorfi e di selvaggina allevata e cacciata fresche e conservate. Prodotti della pesca. Molluschi bivalvi vivi. Uova ed ovoprodotti. Prodotti dell'apiario. Cosce di rana e lumache. Grassi fusi di origine animale e ciccioli. Stomaci, vesciche e intestini trattati. Gelatine. Prodotti altamente raffinati di origine animale (colla di pesce, glucosamina, ecc.). Stabilimenti riconosciuti ai sensi del Regolamento CE 853/2004. Stabilimenti registrati ai sensi del Regolamento CE 852/2004. Controlli ufficiali ed altre attività ufficiali in attuazione del Regolamento (UE) 2017/625. Finanziamento dei controlli ufficiali e delle altre attività ufficiali. Polo Didattico Integrato. Centro di Riferimento Regionale per la Sicurezza Sanitaria del Pescato (C.Ri.S.Sa.P.). Recupero dei cetacei ed altri animali marini morti e/o in difficoltà. Controlli sui funghi epigei spontanei e sui tartufi. Ispettorati micologici. Malattie trasmesse da alimenti.

**Dott. Maurizio Della Rotonda**

#### **Emergenze sanitarie legate a fenomeni di inquinamento ambientale**

Controllo emissioni in atmosfera negli allevamenti; monitoraggio Diossina; gestione Piano caratterizzazione Lago Patria; controllo discarica So.Ge.Ri. Trichinellosi negli animali selvatici - Piano regionale fauna selvatica;

**Dott. Guido Rosato**

#### **Igiene Allevamenti**

Igiene allevamenti e produzioni zootecniche. Gestione anagrafe dei progetti di sperimentazione ai sensi del D.Lgs 116/92

**Dott.ssa Anna Allocca**

#### **Supporto Sicurezza Alimentare**

Riconoscimento e registrazione degli stabilimenti ai sensi dei regolamenti CE 852 e 853/2004. Macellazioni degli animali domestici. Malattie alimentari e Piano dei controlli regionale pluriennale per le tematiche connesse alla sicurezza degli alimenti

**Dott.ssa Antonietta Sarnataro**

#### **Piano Nazionale Residui (PNR) - Prodotti tradizionali – Sistema di Allerta Rapido**

Piano Nazionale Residui (P.N.R.) animali vivi e prodotti. Prodotti Agricoli Tradizionali. Controllo alimenti tipici. Gestione delle emergenze in materia di sicurezza alimentare. Sistema Allerta Rapido per i prodotti alimentari. Gestione del nodo regionale del sistema di allerta per gli alimenti e per i mangimi (art. 50 del Reg. (CE) n. 178/2002). Gestione sanitaria carni da selvaggina. C.Ri.P.A.T. Iscrizione nell'elenco regionale dei laboratori di analisi che effettuano prove relative all'autocontrollo per le industrie alimentari ai sensi dei Regolamenti CE 178/02 e 852/02 (D.G.R.C. 318/2015)

**Dott.ssa Gabriella Coppola**

#### **Acque destinate al consumo umano**

Piano di monitoraggio della radioattività nelle acque destinate al consumo umano.

**Dott.ssa Gelsomina Lamberti (Collaborazione)**

#### **Change Management – Evoluzioni organizzative**

Evoluzioni organizzative orientate alla gestione del cambiamento, alla semplificazione, trasparenza, all'efficienza e all'efficacia.

**Dott.ssa Cinzia Matonti**

#### **Supporto Sistemi Informatici**

Supporto Sistemi Informatici. Collaudi. Monitoraggio ed evoluzioni tecnico-funzionali.

**Dott.ssa Cinzia Matonti**

### **Igiene Urbana Veterinaria**

Igiene urbana veterinaria. Associazioni per la protezione degli animali. Categorizzazione di rischio delle imprese che effettuano il commercio degli animali da compagnia.

**Dott.ssa Michelina Silvana Antropoli**

#### **Supporto Sinantropismo**

Programmazione e monitoraggio in materia di controllo sanitario Fauna selvatica – C.R.A.S. (Centro Recupero Animali Selvatici) - Azioni in materia di Interventi assistiti con gli animali (I.A.A.)

**Dott.ssa Laura Pitaro**

#### **P.O. Igiene Zootecnica**

Farmacosorveglianza. Centro regionale di farmacovigilanza. Sottoprodotti di origine animale. Riconoscimento degli stabilimenti ex Reg. CE 1069/2009 e relativa implementazione del Sistema Informatico nazionale (SINTESE). Sperimentazione animale. Attività e terapia assistita con gli animali. Classificazione delle acque per la molluschicoltura. Strutture sanitarie Veterinarie. Igiene Zootecnica. Riproduzione animale. Alimentazione animale. Piano Nazionale Alimentazione (PNA).

**Agr. Aniello Spiezia**

#### **Supporto Igiene Zootecnica**

Azioni di programmazione relativa alla farmaco-sorveglianza ed alla riproduzione animale - Farmaco veterinario - Anagrafe equina. Piano di monitoraggio: Arterite virale equina, Anemia Infettiva equina, Morbo coitale. Alimentazione animale. Piano Nazionale Alimentazione (PNA). Farmacosorveglianza. Centro regionale di farmacovigilanza. Veterinario Aziendale DM 7/12/2017. Trasporto animale, implementazione sistema SINVSA . Cooperazione Sistema CLASSYFARM (Referente regionale). Riconoscimento Operatori Mangimi medicati (Reg. 2019/6) implementazione SINVSA

**Dott. Berardino Izzo**

#### **Supporto Igiene Zootecnica**

Sviluppo di azioni relative a Sottoprodotti di Origine Animale (SOA)

**Dott.ssa Giovanna Fierro**

#### **Sistemi Informatici - Supporto Riconoscimento degli stabilimenti del Settore Alimentare e Sicurezza Alimentare**

Sistemi Informatici. Programmazione e monitoraggio in materia di registrazione ai sensi del Regolamento 852/2004 e riconoscimento ai sensi del Regolamento 853/2004 degli stabilimenti di produzione e commercializzazione degli alimenti – Certificazione Sanitarie su animali e prodotti destinati agli scambi internazionali - Esportazione alimenti – Piani di monitoraggio: alimenti di origine animale importati da Paesi Comunitari – conformità degli alimenti di origine non animale importati da paesi terzi; conformità degli alimenti di origine animale importati da paesi terzi. Aggiornamento tariffario regionale – Latte e derivati

**Dott. Giuseppe Di Loria**

#### **Intelligenza Artificiale - Infrastrutture digitali (Cloud) - Piattaforme abilitanti (Pago PA, SPID, CIE, etc.) - Riuso Software - Progettazioni e digitalizzazione**

Digitalizzazione e implementazione delle nuove tecnologie in accordo al Codice dell'Amministrazione Digitale (CAD) e in raccordo con il Responsabile della Transizione Digitale della Giunta. Riuso Software della PA.

**Dott.ssa Cinzia Matonti**

#### **Accesso agli atti e ai documenti amministrativi**

Valutazione delle richieste di accesso. Tenuta registro accesso atti

**Dott. Vincenzo Barra**

### Fitosanitari

Piano Nazionale residui di fitosanitari negli alimenti di origine vegetale ed animale; Piano comunitario pluriennale destinato a garantire il rispetto dei limiti massimi e valutare l'esposizione dei consumatori ai residui di antiparassitari su e nei prodotti alimentari di origine vegetale e animale. Piano Nazionale per l'uso sostenibile dei prodotti fitosanitari: immissione in commercio e l'utilizzazione dei prodotti fitosanitari.

Dott.ssa Clotilde La Stella

Ricevimento: gli Uffici della Unità Operativa Dirigenziale "Prevenzione e Sanità Pubblica Veterinaria" sono aperti al pubblico nei giorni di martedì, mercoledì e venerdì dalle ore 10.00 alle ore 13.00

Presso la UOD 01 sono in servizio le seguenti unità di personale, suddivise per categoria di appartenenza e sede di lavoro:

Categoria	Sede di Napoli	STAP AV	STAP BN	STAP CE	STAP SA	Totale
<b>A</b>	1	0	0	1	2	<b>4</b>
<b>B</b>	0	1	2	0	0	<b>3</b>
<b>C</b>	3	2	0	2	4	<b>11</b>
<b>D</b>	5	0	0	0	0	<b>5</b>
<b>Dirigenti Distaccati</b>	16	0	0	0	0	<b>16</b>
<b>Collaboratori Esterni</b>	9	0	0	0	0	<b>9</b>
<b>Dirigente</b>	1	0	0	0	0	<b>1</b>
<b>Totale</b>	<b>35</b>	<b>3</b>	<b>2</b>	<b>3</b>	<b>6</b>	<b>49</b>

### 3.1 Informazioni generali

Dirigente: Dott. Paolo Sarnelli

Indirizzo: Centro Direzionale is. C3 – 80143 Napoli

Telefono: 081 7969392 – Fax: 081 7969391

PEC: [flussi.veterinaria@pec.regione.campania.it](mailto:flussi.veterinaria@pec.regione.campania.it)

PEC: [dg04.uod02@pec.regione.campania.it](mailto:dg04.uod02@pec.regione.campania.it)

PEC: [flussi.pri@pec.regione.campania.it](mailto:flussi.pri@pec.regione.campania.it)

PEC: [registrazione.gisa@pec.regione.campania.it](mailto:registrazione.gisa@pec.regione.campania.it)

E-mail: [p.sarnelli@regione.campania.it](mailto:p.sarnelli@regione.campania.it)

*P.O. Benessere Animale*

Dott. Amedeo Verazza

Tel. 081.7969524

E-mail: [amedeo.verazza@regione.campania.it](mailto:amedeo.verazza@regione.campania.it)

*P.O. Igiene Zootecnica*

P.A. Aniello Spiezia

Tel. 081.7969398

E-mail: [aniello.spiezia@regione.campania.it](mailto:aniello.spiezia@regione.campania.it)

*P.O. Riconoscimento stabilimenti Settore Alimentare*

Agr. Gennaro Catone

Tel. 081.7969900

E-mail: [gennaro.catone@regione.campania.it](mailto:gennaro.catone@regione.campania.it)

*P.O. Sinantropismo*

P.A. Antonio Pirozzi

Tel. 081.7969394

E-mail: [antonio.pirozzi@regione.campania.it](mailto:antonio.pirozzi@regione.campania.it)

*Sanità Animale e Condizionalità*

Dott. Marco Esposito

E-mail: [marco.esposito@regione.campania.it](mailto:marco.esposito@regione.campania.it)

Tel. 081.7969353

*Sanità animale, Disastrologia e Anagrafe Zootecnica*

Dott. Renato Pinto

E-mail: [renato.pinto@regione.campania.it](mailto:renato.pinto@regione.campania.it)

Tel. 081.7969397

*Prevenzione del randagismo*

Dott. Piero Tuccillo

Tel. 081.7969252

E-mail: [piero.tuccillo@regione.campania.it](mailto:piero.tuccillo@regione.campania.it)

*Fitosanitari*

Dott.ssa Clotilde La Stella

Tel. 081.7969396

E-mail: [clotilde.lastella@regione.campania.it](mailto:clotilde.lastella@regione.campania.it)

*Acque destinate al consumo umano*

Dott.ssa Gelsomina Lamberti

Tel. 081.7969351

E-mail: [g.lamberti@aslsalerno.it](mailto:g.lamberti@aslsalerno.it)

Dott. Mauro Cosentino (consulente)

*Igiene Allevamenti*

Dott.ssa Anna Allocca

Tel. 081.7969900

E-mail: [anna.allocca@regione.campania.it](mailto:anna.allocca@regione.campania.it)

*Alimenti di origine animale – Controlli ufficiali – Funghi – Centri di Riferimento Regionali*

Dott. Maurizio Della Rotonda

Tel. 081.7969774

E-mail: [maurizio.dellarotonda@regione.campania.it](mailto:maurizio.dellarotonda@regione.campania.it)

*Igiene Alimenti di Origine Non Animale - Nutrizione*

Dott.ssa Anna Romano (consulente)

Tel. 081.7969396

E-mail: [anna.romano@regione.campania.it](mailto:anna.romano@regione.campania.it)

*Piano Nazionale Residui (PNR) - Prodotti tradizionali – Sistema di Allerta Rapido*

Dott.ssa Gabriella Coppola

Tel. 081.7969353

E-mail: [gabriella.coppola@regione.campania.it](mailto:gabriella.coppola@regione.campania.it)

*Emergenze sanitarie legate a fenomeni di inquinamento ambientale*

Dott. Guido Rosato

Tel. 081.7969279

E-mail: [guido.rosato@regione.campania.it](mailto:guido.rosato@regione.campania.it)

*Igiene Urbana Veterinaria*

Dott.ssa Michelina Silvana Antropoli

E-mail:

[michelinasilvana.antropoli@regione.campania.it](mailto:michelinasilvana.antropoli@regione.campania.it)

Tel. 081.7969252

*Piano di Controllo Regionale Pluriennale (PCRP) – Sistemi Informatici – Supporto Sicurezza Alimentare*

Dott. Giuseppe Di Loria

Tel. 081.7969280

E-mail: [giuseppe.diloria@regione.campania.it](mailto:giuseppe.diloria@regione.campania.it)

*Supporto Igiene Zootecnica*

Dott.ssa Giovanna Fierro

Tel. 081.7969900

E-mail: [giovanna.fierro@regione.campania.it](mailto:giovanna.fierro@regione.campania.it)

*Supporto Igiene Zootecnica*

Dott. Berardino Izzo

Tel. 081.7969900

E-mail: [berardino.izzo@regione.campania.it](mailto:berardino.izzo@regione.campania.it)

*Supporto Sinantropismo*

Dott.ssa Laura Pitaro

Tel. 081.7969252

E-mail: [laura.pitaro@regione.campania.it](mailto:laura.pitaro@regione.campania.it)

*Riuso Software – Pago PA - Digitalizzazione*

Dott.ssa Cinzia Matonti

Tel. 081.7969401

E-mail: [cinzia.matonti@regione.campania.it](mailto:cinzia.matonti@regione.campania.it)

*Supporto Piano Formativo Regionale*

Dott.ssa Anna Stefania Lopreiato

Tel. 081.7969524

*Supporto Sicurezza alimentare*

Dott.ssa Antonietta Sarnataro

Tel. 081.7969774

*Depenalizzazione*

Dott. Amedeo Verzazza

Istruttoria e predisposizione delle Ingiunzioni Fiscali per le Ordinanze Ingiunzioni non oblate - Predisposizione delle Liste di carico per le Ingiunzioni Fiscali non oblate e per le rateizzazioni.

P.A. Antonio Pirozzi

Istruttoria e predisposizione decreti di accertamento e riscossione dei proventi derivanti dalle sanzioni oblate.

Dott. Vincenzo Barra

Audizioni - Osservazioni sui ricorsi in opposizione Ordinanze di dissequestro e distruzione, di confisca, di ingiunzione e ingiunzione fiscale e di archiviazione.

Dott. Carlo Accardo

Protocollo – Registro trasgressori - PEC

Dott.ssa Daniela Princigalli

Istruttoria e predisposizione Ordinanze – Registro trasgressori – Audizioni.

Dott.ssa Laura Gragnaniello Supervisione atti – Istruttoria e predisposizione Ordinanze – Registro trasgressori.	archiviazione Istr. Quirino Mogavero Individuazione delle somme di competenza della UOD 01 sui sistemi SAP (bonifici bancari), P.U.C.C. (bollettini postali) delle sanzioni oblate
Dott. Nicola Ingenito Ordinanze di dissequestro e distruzione, di confisca, di ingiunzione e ingiunzione fiscale e di archiviazione	Istr. Diego Sorà Monitoraggio oblazioni sui sistemi SAP (bonifici bancari), P.U.C.C. (bollettini postali) - Istruttoria e predisposizione delle Ingiunzioni Fiscali non oblate.
Dott. Ciriaco Mariano Puzo Istruttoria e predisposizione delle Ordinanze - Statistiche	Istr. Anna Maria Naddeo Monitoraggio oblazioni sui sistemi SAP (bonifici bancari), P.U.C.C. (bollettini postali) - Istruttoria e predisposizione delle Ingiunzioni Fiscali non oblate.
Dott.ssa Valeria Tamaro Istruttoria e predisposizione delle Ingiunzioni Fiscali per le Ordinanze Ingiunzioni non oblate	
Dott. Angelo Amoroso Ordinanze di ingiunzione/ingiunzione fiscale e di	

### 3.2 Accesso agli atti

L'esercizio del diritto di accesso agli atti amministrativi, previsto dalla L. 241/90 è regolato in Regione Campania dal Regolamento n. 2 del 31 luglio 2006, consultabile sul sito web della Regione, nella sezione "Statuto, Leggi e Regolamenti".

Secondo lo stesso, l'esercizio del diritto di accesso è assicurato dal dirigente preposto ad ogni Unità Operativa Dirigenziale. Ogni U.O.D. provvede a garantire l'esercizio del diritto di accesso relativamente alle informazioni, atti e documenti stabilmente detenuti in relazione alle funzioni allo stesso attribuite dall'ordinamento regionale.

Per richiedere l'accesso agli atti della U.O.D. "Prevenzione e Sanità Pubblica Veterinaria", apposita istanza va indirizzata al Dirigente, indicando in maniera dettagliata i propri dati personali, gli atti cui si vuole accedere e il proprio interesse ad accedere ad essi. Il Dirigente della U.O.D. provvede a curare la richiesta attraverso l'assegnazione della stessa ai funzionari competenti, a seconda dell'attività cui essa si riferisce. Il responsabile del procedimento di accesso cura i rapporti con i soggetti che richiedono l'accesso e provvede a quanto necessario per l'esercizio dei loro diritti. Egli cura, tra l'altro, la verifica della legittimazione del richiedente ad esercitare il diritto e istruisce la pratica con le modalità previste assicurando la conclusione del procedimento entro i termini stabiliti dal Regolamento o negando l'accesso agli atti. In tale ultimo caso vengono riportate le motivazioni alla base della scelta.

L'eventuale richiesta di estrazione di copia degli atti, a seconda del numero di pagine richieste, può essere subordinata al pagamento di un contributo mediante conto corrente postale.

Una funzione generale di orientamento degli utenti, di informazione sulle attività esercitate dalla Regione e sul diritto di accesso è inoltre esercitata dall'Ufficio Relazioni con il Pubblico – URP, raggiungibile al numero verde 800.550.506 e attraverso l'indirizzo e-mail [urp@regione.campania.it](mailto:urp@regione.campania.it).

### 3.3 Obiettivi della Carta dei Servizi

Questa Carta si concentra soprattutto sugli aspetti relativi al chi fa e cosa viene fatto presso la U.O.D. "Prevenzione e Sanità Pubblica Veterinaria", nonché ai tempi di lavoro intesi come orari di apertura al pubblico e come durata delle varie istruttorie. Essa costituisce pertanto più propriamente una guida ai servizi della Unità Operativa.

## 4. Aree tematiche

### 3.1. Sanità animale

#### 3.1.1. Malattie Infettive

Obiettivo: garantire la funzione di controllo e verifica di competenza. Verificare le attività dei Servizi veterinari delle AASSLL in riferimento agli obiettivi minimi dei Piani di Monitoraggio-Macroarea Sanità Animale.

Attività:

**3.1.1.1. Piano di monitoraggio finalizzato all'eradicazione della TBC, BRC e LEB nei bovini e bufalini**

*Referente: Dott. Marco Esposito*

**3.1.1.2. Piano di monitoraggio finalizzato all'eradicazione della BRC negli ovi-caprini**

*Referente: Dott. Marco Esposito*

**3.1.1.3. Piano di monitoraggio per la ricerca della salmonella negli avicoli**

*Referente: Dott. Marco Esposito*

**3.1.1.4. Piano di monitoraggio finalizzato all'eradicazione della BSE, Scrapie e TSE - Reg. CE 999/2001**

*Referente: Dott. Renato Pinto*

**3.1.1.5. Piano di monitoraggio nazionale per l'eradicazione della Malattia Vescicolare Suina**

*Referente: Dott. Marco Esposito*

**3.1.1.6. Piano di monitoraggio per la verifica dei requisiti di biosicurezza negli allevamenti**

*Referente: Dott. Renato Pinto*

**3.1.1.7. Piano di monitoraggio per la verifica dei requisiti di biosicurezza negli allevamenti suini ex D.C.A.P.R. n. 93/2011**

*Referente: Dott. Renato Pinto*

**3.1.1.8. Piano di monitoraggio nazionale per la sorveglianza della Blue tongue in animali sentinella**

*Referente: Dott. Renato Pinto*

**3.1.1.9. Piano di monitoraggio influenza aviaria**

*Referente: Dott. Renato Pinto*

**3.1.1.10. Piano di monitoraggio West Nile Disease**

*Referente: Dott. Renato Pinto*

**3.1.1.11. Piano di monitoraggio fauna selvatica**

*Referente: Dott.ssa Laura Pitaro*

**3.1.1.12. Piano di monitoraggio per la selezione genetica degli ovicapri resistenti alla Scrapie**

*Referente: Dott. Renato Pinto*

**3.1.1.13. Piano di monitoraggio condizionalità CGO4 e CGO9 (ex Atto B11)**

*Referente: Dott. Marco Esposito*

**3.1.1.14. Piano di monitoraggio della malattia di Aujeszky**

*Referente: Dott. Marco Esposito*

**3.1.1.15. Malattia di Aujeszky - Acquisizione qualifica di indenne**

*Referente: Dott. Marco Esposito*

**3.1.1.16. Piano di monitoraggio per l'eradicazione e la sorveglianza della peste suina classica**

*Referente: Dott. Renato Pinto*

**3.1.1.17. Piano di monitoraggio delle zoonosi e degli agenti zoonotici diversi dai Piani di monitoraggio specifici**

*Referente: Dott. Renato Pinto - Dott. Marco Esposito*

**3.1.1.18. Piano di monitoraggio sull'incidenza dell'IBR nei bovini**

*Referente: Dott. Renato Pinto*

**3.1.1.19. Piano di monitoraggio paratubercolosi**

*Referente: Dott. Marco Esposito*

**3.1.1.20. Piano di monitoraggio Anemia infettiva equina**

*Referente: Dott. Berardino Izzo*

**3.1.1.21. Piano di monitoraggio Arterite virale equina**

*Referente: Dott. Berardino Izzo*

**3.1.1.22. Piano di monitoraggio per il riconoscimento comunitario di indennità da setticemia emorragica virale (SEV) e necrosi ematopoietica infettiva (NEI)**

*Referente: Dott. Renato Pinto*

**3.1.1.23. Attività di vaccinazioni per carbonchio ematico**

*Referente: Dott. Renato Pinto*

**3.1.1.24. Attività di docenza in corsi di formazione per emergenze epidemiche**

*Referente: Dott. Renato Pinto - Dott. Marco Esposito*

**3.1.1.25. Piano di monitoraggio armonizzato sulla resistenza agli antimicrobici (AMR) dei batteri zoonotici e commensali**

*Referente: Dott. Maurizio della Rotonda*

**3.1.1.26. Piano di monitoraggio nazionale per l'uso responsabile del farmaco veterinario e per la lotta all'antibiotico-resistenza**

*Referente: Dott. Berardino Izzo*

**3.1.1.27. Piano di monitoraggio sullo stato sanitario degli apiari**

*Referente: Dott. Renato Pinto*

**3.1.1.28. Piano di monitoraggio per la sorveglianza della Peste Suina Africana (PSA)**

*Referente: Dott. Renato Pinto*

**3.1.2. Anagrafe Zootecnica**

**3.1.2.1. Obblighi del sistema informativo SANAN**

*Referente: Dott. Renato Pinto - Dott. Marco Esposito*

### **3.1.2.2. Obblighi del sistema informativo SIMAN**

*Referente: Dott. Renato Pinto - Dott. Marco Esposito*

### **3.1.2.3. Piano di monitoraggio sul sistema di identificazione e registrazione degli ovi-caprini**

*Referente: Dott. Renato Pinto - Dott. Marco Esposito*

### **3.1.2.4. Piano di monitoraggio sul sistema di identificazione e registrazione degli equidi**

*Referente: Dott. Berardino Izzo*

### **3.1.2.5. Piano di monitoraggio sul sistema di identificazione e registrazione dei suini**

*Referente: Dott. Renato Pinto - Dott. Marco Esposito*

### **3.1.2.6. Piano di monitoraggio sul sistema di identificazione e registrazione dei bovini e bufalini**

*Referente: Dott. Renato Pinto - Dott. Marco Esposito*

### **3.1.2.7. Identificazione elettronica dei bufalini, bovini non effettuata in concomitanza alle profilassi**

*Referente: Dott. Marco Esposito - Dott. Renato Pinto*

### **3.1.2.8. Ispezioni effettuate per allineamento anagrafiche**

*Referente: Dott. Renato Pinto - Dott. Marco Esposito*

### **3.1.2.9. Piano di monitoraggio sulla verifica del corretto controllo dell'anagrafe zootecnica da parte degli OSA che conducono macelli bovini e bufalini**

*Referente: Dott. Renato Pinto*

### **3.1.2.10. Piano di monitoraggio anagrafe equidi**

*Referente: Dott. Berardino Izzo*

## **3.1.3. Indennizzi**

### **3.1.3.1. Contributi integrativi regionali piano brucellosi bufalina**

Liquidazione dei contributi integrativi agli allevatori per l'abbattimento di capi bufalini affetti da brucellosi, i compensi ai veterinari libero professionisti e l'imbolatura capi bufalini.

*Referente: Dott. Marco Esposito*

### **3.1.3.2. Erogazione indennità di abbattimento (L. 218/82)**

*Referenti: Dott. Marco Esposito*

## **3.2. Alimenti**

### **3.2.1. Sicurezza alimenti**

#### **3.2.1.1. Riconoscimento stabilimenti Reg. (CE) 853/2004**

Procedure di riconoscimento ai sensi della D.G.R.C. n. 318 del 21.5.2015 degli stabilimenti che trattano prodotti di origine animale disciplinati dall'Allegato III del Regolamento (CE) n. 853/2004.

*Referente: Agr. Gennaro Catone*

#### **3.2.1.2. Riconoscimento stabilimenti Reg. (CE) 1069/2009**

Procedure di riconoscimento ai sensi della D.G.R.C. n. 318 del 21.5.2015 degli stabilimenti che trattano prodotti di origine animale disciplinati dal Regolamento (CE) n. 1069/2009.

*Referente: P.A. Aniello Spiezia – Dott.ssa Giovanna Fierro*

**3.2.1.3. Riconoscimento stabilimenti Reg. (CE) 183/2005**

Procedure di riconoscimento ai sensi della D.G.R.C. n. 318 del 21.5.2015 degli stabilimenti che operano nel settore dei mangimi ai sensi del Regolamento (CE) n. 183/2005 (così come modificato dal Reg. UE 225/2012) e che operano nel settore della commercializzazione di additivi di mangimi cui si applica il Reg. CE 1831/2003 o di prodotti cui si applica la direttiva 82/471/CE e di cui al capo 1 dell'allegato IV del Reg. CE 183/2005

*Referente: P.A. Aniello Spiezia - Dott. Berardino Izzo*

**3.2.1.4. Riconoscimento stabilimenti mangimi medicati Reg. (UE) 2019/6**

*Referente: P.A. Aniello Spiezia - Dott. Berardino Izzo*

**3.2.1.5. Adempimenti ex Legge 689/81 e L.R. 13/83**

Adempimenti inerenti all'attuazione delle norme stabilite dalla Legge n. 689/1981 e L.R. n. 13/83 in materia di accertamento degli illeciti amministrativi, adempimenti procedurali in materia di violazioni amministrative, sequestri amministrativi, e relative opposizioni ai processi verbali di illeciti amministrativi in ambito di sicurezza alimentare, emissione delle ordinanze ingiunzione di pagamento e ordinanze di archiviazione dei processi verbali

*Referente: P.A. Antonio Pirozzi – Dott. Amedeo Verzazza*

**3.2.1.6. Piano Nazionale Residui**

Procedure per lo svolgimento delle attività previste dal Piano Nazionale Residui: ricerca delle sostanze vietate (non consentite), dei residui delle sostanze consentite e dei contaminanti ambientali negli animali vivi in allevamento e negli alimenti di origine animale presso gli impianti di prima trasformazione.

*Referente: Dott.ssa Gabriella Coppola*

**3.2.1.6.1. Piano di monitoraggio mediante test istologico**

*Referente: Dott.ssa Gabriella Coppola*

**3.2.1.7. Autorizzazione macelli che introducono animali sensibili alla Bluetongue**

Procedure per la designazione degli impianti di macellazione ai fini dell'esenzione del divieto di uscita di animali sensibili alla Blue Tongue (Febbre catarrale degli ovini) dai territori sottoposti a restrizione nei Paesi colpiti dalla malattia (Regolamento (CE) N. 1266/2007)

*Referente: Agr. Gennaro Catone*

**3.2.1.8. Riconoscimento stabilimenti alimenti particolari**

Procedura per l'autorizzazione/riconoscimento, ex art. 8 D.L. n. 158 del 13/09/2012 convertito con modificazioni con la legge n. 189/2012, degli stabilimenti di produzione, trasformazione e confezionamento di alimenti destinati ad un'alimentazione particolare

- Alimenti addizionati di vitamine e minerali (ex Reg. 1925/2006);
- Integratori alimentari (ex Direttiva 2002/46/CE);
- Alimenti senza glutine (Direttiva n. 41/2009);
- Alimenti a fini medici speciali e altri alimenti (ex Direttiva 2009/39 e ss.mm.ii.) ad esclusione di quelli destinati a lattanti e bambini nella prima infanzia;
- Formule per lattanti e di proseguimento (Direttiva n. 141/2006/CE e ss.mm.ii.);
- Latte destinati ai bambini e alimenti per la prima infanzia (direttiva 125/2006, e ss.mm.ii.);
- Alimenti destinati a fini medici speciali e altri dietetici destinati a lattanti e



bambini nella prima infanzia (Direttiva 2009/39 e ss.mm.ii.).

*Referente: Agr. Gennaro Catone*

**3.2.1.9. Laboratori di analisi che effettuano prove relative all'autocontrollo per le industrie alimentari (D.G.R.C. 318/2015 e ss.mm.ii.)**

*Referente: Dott.ssa Gabriella Coppola*

**3.2.1.10. Piano di monitoraggio del mantenimento dei requisiti dei laboratori che effettuano analisi nell'ambito dell'autocontrollo delle imprese alimentari**

*Referente: Dott.ssa Gabriella Coppola*

**3.2.1.11. Classificazione e monitoraggio delle zone di produzione di molluschi bivalvi**

Procedure per la classificazione delle zone di produzione e delle zone di stabulazione dei molluschi bivalvi vivi. Monitoraggio e controlli sulle zone di produzione di molluschi bivalvi vivi.

*Referente: Dott. Maurizio Della Rotonda – Dott.ssa Festa Valentina*

**3.2.1.12. Gestione Allerte Alimenti e Mangimi**

**3.2.1.12.1. Sistema d'allarme rapido**

Gestione operativa del sistema di allerta per gli alimenti destinati al consumo umano e per i mangimi. Scambio rapido di informazioni riguardo alle misure da adottare e alle azioni intraprese in relazione ad alimenti e mangimi già immessi sul mercato e da ritirare dal commercio, al fine di diminuire il rischio, diretto o indiretto, per la salute umana, animale e per la salubrità dell'ambiente

*Referente: Dott.ssa Gabriella Coppola*

**3.2.1.13. Piano di controllo ufficiale presenza OGM negli alimenti ad uso umano**

Programmazione regionale delle attività di controllo ufficiale in applicazione di quanto previsto dal Piano Nazionale di controllo ufficiale sulla presenza di OGM

*Referente: Dott.ssa Anna Romano (consulente)*

**3.2.1.14. Riconoscimento stabilimenti di produzione commercializzazione e deposito di additivi, aromi ed enzimi alimentari**

Procedure per il riconoscimento degli Stabilimenti adibiti alla produzione, commercializzazione e deposito di additivi, aromi e enzimi alimentari ai sensi dell'art. 6, C. 3 del Reg. 852/2004

*Referente: Agr. Gennaro Catone*

**3.2.1.15. Gestione delle emergenze in materia di sicurezza alimentare**

Procedure per le situazioni di emergenza in materia di sicurezza alimentare e di protezione civile

*Referente: Dott.ssa Gabriella Coppola*

**3.2.1.16. Prevenzione patologie da carenza di iodio**

Attuazione degli articoli 3 e 5 della legge 21 marzo 2005, n. 55, recante "disposizioni finalizzate alla prevenzione del gozzo endemico e di altre patologie da carenza iodica"

- Informazione alla popolazione sulla prevenzione del gozzo endemico e di altre patologie tiroidee tramite l'utilizzo di sale iodato
- Promozione e verifica dell'utilizzo del sale iodato nelle mense scolastiche e nella ristorazione collettiva sul territorio regionale in conformità alla normativa nazionale

*Referente: Dott.ssa Anna Romano (consulente)*

- 3.2.1.17. Finanziamento dei controlli ufficiali e delle altre attività ufficiali in attuazione del Regolamento (UE) 2017/625**  
*Referente: Dott. Maurizio Della Rotonda –Dott. Giuseppe Di Loria - Dott.ssa Antonietta Sarnataro*
- 3.2.1.18. Controlli ufficiali sugli stabilimenti riconosciuti ai sensi del Regolamento CE 853/2004 e registrati ai sensi del Regolamento CE 852/2004**  
*Referente: Dott. Maurizio Della Rotonda – Dott.ssa Antonietta Sarnataro*
- 3.2.1.19. Sicurezza alimentare degli alimenti tradizionali**  
*Referente: Dott.ssa Gabriella Coppola*
- 3.2.1.20. Piano di monitoraggio degli stabilimenti che producono prodotti tipici e tradizionali (vino, formaggi, olio, salumi, ecc.)**  
*Referente: Dott.ssa Gabriella Coppola*
- 3.2.1.21. Piano di monitoraggio degli stabilimenti che producono prodotti IGP, DOP, DOC (vino, formaggi, olio, salumi, ecc.)**  
*Referente: Dott.ssa Gabriella Coppola*
- 3.2.1.22. Piano di monitoraggio sulla presenza di residui di perclorato negli alimenti**  
*Referente: Dott.ssa Anna Romano (consulente)*
- 3.2.1.23. Piano di monitoraggio sulla presenza di nichel negli alimenti**  
*Referente: Dott.ssa Anna Romano (consulente)*
- 3.2.1.24. Piano di monitoraggio sulla presenza di arsenico negli alimenti**  
*Referente: Dott.ssa Anna Romano (consulente)*
- 3.2.1.25. Piano di monitoraggio per la ricerca degli allergeni negli alimenti**  
*Referente: Dott.ssa Anna Romano (consulente)*
- 3.2.1.26. Piano di monitoraggio sui requisiti microbiologici e chimici del ghiaccio ad uso alimentare**  
*Referente: Dott.ssa Anna Romano (consulente)*
- 3.2.1.27. Piano di monitoraggio sulla commercializzazione di funghi epigei spontanei e di tartufi**  
*Referente: Dott. Maurizio Della Rotonda – Dott.ssa Silvana Malva (consulente)*
- 3.2.1.28. Piano di monitoraggio sulle condizioni igienico-sanitarie degli stabilimenti per la ristorazione pubblica**  
*Referente: Dott.ssa Anna Romano (consulente)*
- 3.2.1.29. Controllo commercializzazione di alimenti mediante canali non convenzionali**  
*Referente: Dott. Maurizio Della Rotonda*
- 3.2.1.30. Piano di monitoraggio sugli esercizi di vendita e somministrazione a vocazione etnica**  
*Referente: Dott. Maurizio Della Rotonda*
- 3.2.1.31. Piano di monitoraggio sulle modalità della vendita ambulante di prodotti alimentari**  
*Referente: Dott. Maurizio Della Rotonda*
- 3.2.1.32. Piano di monitoraggio sul commercio su WEB di alimenti, animali vivi e**

## **mangimi**

*Referente: Dott. Maurizio Della Rotonda – Dott.ssa Michelina Silvana Antropoli – P.A. Aniello Spiezia – Dott.ssa Antonietta Sarnataro*

### **3.2.1.33. Ispezioni per attività a favore di imprese o privati (ad esclusione dei certificati di esportazione)**

*Referente: Dott. Maurizio Della Rotonda – Dott. Giuseppe Di Loria - Dott.ssa Antonietta Sarnataro*

### **3.2.1.34. Piano di monitoraggio sugli alimenti per lattanti e per la prima infanzia in fase di PRODUZIONE**

*Referente: Dott.ssa Anna Romano (consulente)*

### **3.2.1.35. Piano di monitoraggio sugli alimenti per lattanti e per la prima infanzia in fase di DISTRIBUZIONE**

*Referente: Dott.ssa Anna Romano (consulente)*

### **3.2.1.36. Piano di monitoraggio sugli integratori alimentari in fase di PRODUZIONE**

*Referente: Dott.ssa Anna Romano (consulente)*

### **3.2.1.37. Piano di monitoraggio sugli integratori alimentari in fase di DISTRIBUZIONE**

*Referente: Dott.ssa Anna Romano (consulente)*

### **3.2.1.38. Piano di monitoraggio sugli alimenti FSG (ex Alimenti destinati ad una alimentazione particolare) in fase di PRODUZIONE**

*Referente: Dott.ssa Anna Romano (consulente)*

### **3.2.1.39. Piano di monitoraggio sugli alimenti FSG (ex Alimenti destinati ad una alimentazione particolare) in fase di DISTRIBUZIONE**

*Referente: Dott.ssa Anna Romano (consulente) - Dott. Maurizio della Rotonda*

### **3.2.1.40. Piano di monitoraggio sugli enzimi e sugli aromi in fase di PRODUZIONE**

*Referente: Dott.ssa Anna Romano (consulente)*

### **3.2.1.41. Piano di monitoraggio sugli enzimi e sugli aromi in fase di DISTRIBUZIONE**

*Referente: Dott.ssa Anna Romano (consulente)*

### **3.2.1.42. Piano di monitoraggio sui requisiti microbiologici dei pasti di origine animale prodotti nei centri di produzione alimenti destinati alla ristorazione collettiva**

*Referente: Dott. Maurizio Della Rotonda – Dott.ssa Antonietta Sarnataro – Dott.ssa Carla Santojanni (consulente)*

### **3.2.1.43. Piano di monitoraggio sui requisiti microbiologici dei pasti di origine NON animale prodotti nei centri di produzione alimenti destinati alla ristorazione collettiva**

*Referente: Dott.ssa Anna Romano (consulente)*

### **3.2.1.44. Piano di monitoraggio sulle preparazioni alimentari e gastronomiche pronte per il consumo in fase di vendita al dettaglio e all'ingrosso**

*Referente: Dott.ssa Anna Romano (consulente) - Dott. Maurizio Della Rotonda – Dott.ssa Antonietta Sarnataro*

### **3.2.1.45. Piano di monitoraggio sui requisiti microbiologici di alcuni alimenti negli stabilimenti di PRODUZIONE**

*Referente: Dott.ssa Anna Romano (consulente) - Dott. Maurizio Della Rotonda –*

*Dott.ssa Antonietta Sarnataro*

**3.2.1.46. Piano di monitoraggio sui requisiti microbiologici di alcuni alimenti negli stabilimenti di COMMERCIALIZZAZIONE**

*Referente: Dott.ssa Anna Romano (consulente) - Dott. Maurizio Della Rotonda – Dott.ssa Antonietta Sarnataro*

**3.2.1.47. Piano di monitoraggio sui requisiti microbiologici di vegetali e frutta negli stabilimenti di produzione**

*Referente: Dott.ssa Anna Romano (consulente)*

**3.2.1.48. Piano di monitoraggio sui requisiti microbiologici di vegetali e frutta negli stabilimenti di commercio al dettaglio o all'ingrosso**

*Referente: Dott.ssa Anna Romano (consulente)*

**3.2.1.49. Piano di monitoraggio contaminanti chimici in prodotti alimentari di origine NON animale negli stabilimenti di produzione**

*Referente: Dott.ssa Anna Romano (consulente)*

**3.2.1.50. Piano di monitoraggio contaminanti chimici in prodotti alimentari di origine NON animale negli stabilimenti di commercio al dettaglio o all'ingrosso**

*Referente: Dott.ssa Anna Romano (consulente)*

**3.2.1.51. Piano di monitoraggio sulla carne fresca, preparazioni di carni e prodotti a base di carne negli stabilimenti di produzione**

*Referente: Dott. Maurizio Della Rotonda – Dott.ssa Antonietta Sarnataro*

**3.2.1.52. Piano di monitoraggio sulla carne fresca, preparazioni di carni e prodotti a base di carne negli stabilimenti di commercio al dettaglio o all'ingrosso**

*Referente: Dott. Maurizio Della Rotonda – Dott.ssa Antonietta Sarnataro*

**3.2.1.53. Piano di monitoraggio sui molluschi bivalvi e sui prodotti della pesca in fase di produzione negli stabilimenti riconosciuti**

*Referente: Dott. Maurizio Della Rotonda*

**3.2.1.54. Piano di monitoraggio sui molluschi bivalvi e sui prodotti della pesca negli stabilimenti di commercio al dettaglio**

*Referente: Dott. Maurizio Della Rotonda*

**3.2.1.55. Piano di monitoraggio sull'illecita produzione e pesca di molluschi bivalvi**

*Referente: Dott. Maurizio Della Rotonda*

**3.2.1.56. Piano di monitoraggio sulla presenza dell'*Ostreopsis ovata* e delle sue tossine nei molluschi bivalvi, crostacei e gasteropodi ed echinodermi**

*Referente: Dott. Maurizio Della Rotonda*

**3.2.1.57. Piano di monitoraggio sulla presenza di larve di anisakidi in preparazioni gastronomiche contenenti prodotti ittici crudi o praticamente crudi**

*Referente: Dott. Maurizio Della Rotonda*

**3.2.1.58. Piano di monitoraggio sulla presenza del virus HAV nei molluschi bivalvi commercializzati**

*Referente: Dott. Maurizio Della Rotonda*

**3.2.1.59. Piano di monitoraggio identificazione di specie dei pesci freschi e trasformati**

*Referente: Dott. Maurizio Della Rotonda*

**3.2.1.60. Piano di monitoraggio della trichinellosi**

*Referente: Dott. Maurizio Della Rotonda – Dott.ssa Antonietta Sarnataro*

**3.2.1.61. Piano di monitoraggio sugli additivi**

*Referente: Dott.ssa Anna Romano (consulente)*

**3.2.1.62. Piano di monitoraggio sulle uova ed ovoprodotti negli stabilimenti riconosciuti**

*Referente: Dott. Maurizio Della Rotonda*

**3.2.1.63. Piano di monitoraggio sulle uova ed ovoprodotti negli stabilimenti di commercio al dettaglio o all'ingrosso**

*Referente: Dott. Maurizio Della Rotonda*

**3.2.1.64. Piano di monitoraggio sul latte ed i prodotti lattiero-caseari negli stabilimenti di produzione**

*Referente: Dott. Giuseppe Di Loria*

**3.2.1.65. Piano di monitoraggio sul latte ed i prodotti lattiero-caseari negli stabilimenti di commercio al dettaglio o all'ingrosso**

*Referente: Dott. Giuseppe Di Loria*

**3.2.1.66. Piano di monitoraggio per la verifica dei criteri microbiologici per la vendita di latte crudo in azienda e distributori automatici**

*Referente: Dott. Giuseppe Di Loria*

**3.2.1.67. Piano di monitoraggio sulla verifica dei parametri del latte crudo nelle aziende zootecniche**

*Referente: Dott. Giuseppe Di Loria*

**3.2.1.68. Piano di monitoraggio latte e prodotti a base di latte**

*Referente: Dott. Giuseppe Di Loria*

**3.2.1.69. Piano di monitoraggio grassi e olii di origine animale negli stabilimenti riconosciuti**

*Referente: Dott. Maurizio Della Rotonda – Dott.ssa Antonietta Sarnataro*

**3.2.1.70. Piano di monitoraggio grassi e olii di origine animale negli stabilimenti di commercio al dettaglio o all'ingrosso**

*Referente: Dott. Maurizio Della Rotonda – Dott.ssa Antonietta Sarnataro*

**3.2.1.71. Piano di monitoraggio gelatine e collagene negli stabilimenti riconosciuti**

*Referente: Dott. Maurizio Della Rotonda – Dott.ssa Antonietta Sarnataro*

**3.2.1.72. Piano di monitoraggio gelatine e collagene negli stabilimenti di commercio al dettaglio o all'ingrosso**

*Referente: Dott. Maurizio Della Rotonda – Dott.ssa Antonietta Sarnataro*

**3.2.1.73. Piano di monitoraggio MOCA negli stabilimenti di produzione**

*Referente: Dott.ssa Anna Romano (consulente)*

**3.2.1.74. Piano di monitoraggio MOCA negli stabilimenti di commercio all'ingrosso**

*Referente: Dott.ssa Anna Romano (consulente)*

**3.2.1.75. Piano di monitoraggio sugli alimenti e loro ingredienti trattati con radiazioni**

## **ionizzanti**

*Referente: Dott.ssa Anna Romano (consulente) - Dott. Maurizio Della Rotonda*

### **3.2.1.76. Piano di monitoraggio prodotti dell'apiario negli stabilimenti di produzione**

*Referente: Dott. Maurizio Della Rotonda*

### **3.2.1.77. Piano di monitoraggio prodotti dell'apiario negli stabilimenti di commercio al dettaglio o all'ingrosso**

*Referente: Dott. Maurizio Della Rotonda*

### **3.2.1.78. Piano di monitoraggio comunitario pluriennale destinato a garantire il rispetto dei limiti massimi e valutare l'esposizione dei consumatori ai residui di antiparassitari su e nei prodotti alimentari di origine vegetale e animale**

*Referente: Dott.ssa Clotilde La Stella*

### **3.2.1.79. Piano di monitoraggio micotossine**

*Referente: Dott.ssa Anna Romano (consulente) – Dott. Maurizio Della Rotonda*

### **3.2.1.80. Piano di monitoraggio sulla verifica dei requisiti dei molluschi bivalvi vivi nelle zone di produzione, stabulazione e banchi naturali**

*Referente: Dott. Maurizio Della Rotonda*

### **3.2.1.81. Piano di monitoraggio sulle malattie dei pesci e dei molluschi ex art. 8 D.L.vo 148/08**

*Referente: Dott. Renato Pinto*

### **3.2.1.82. Piano di monitoraggio contaminanti agricoli e tossine vegetali**

*Referente: Dott.ssa Anna Romano (consulente)*

### **3.2.1.83. Piano di monitoraggio contaminanti ambientali, industriali e di processo**

*Referente: Dott.ssa Anna Romano (consulente)*

### **3.2.1.84. Ispezioni effettuate per sistemi d'allarme rapido**

*Referente: Dott.ssa Gabriella Coppola*

### **3.2.1.85. Controlli ufficiali sugli stabilimenti negli stabilimenti riconosciuti ex Reg. CE 183/04**

*Referente: P.A. Aniello Spiezia*

### **3.2.1.86. Controlli ufficiali sugli stabilimenti negli stabilimenti riconosciuti ex L. 52/18**

*Referente: P.A. Aniello Spiezia – Dott. Berardino Izzo*

### **3.2.1.87. Controlli ufficiali sugli stabilimenti negli stabilimenti riconosciuti ex Reg. CE 1255/97**

*Referente: Dott. Renato Pinto*

### **3.2.1.88. Controlli ufficiali sugli stabilimenti negli stabilimenti riconosciuti ex Reg. CE 1069/09**

*Referente: Dott.ssa Giovanna Fierro – P.A. Aniello Spiezia*

### **3.2.1.89. Sospetto di presenza non conformità**

*Referente: Dott. Maurizio Della Rotonda*

### **3.2.1.90. Supervisioni**

*Referente: Dott. Marco Esposito*

- 3.2.1.91. Ispezioni effettuate per la verifica della risoluzione di non conformità significative e gravi**  
*Referente: Dott. Maurizio Della Rotonda*
- 3.2.1.92. Ispezioni con la tecnica della sorveglianza in tutti i tipi di stabilimento**  
*Referente: Dott. Maurizio Della Rotonda*
- 3.2.1.93. Piano di monitoraggio sulle condizioni igienico-sanitarie degli stabilimenti per la ristorazione collettiva**  
*Referente: Dott. Maurizio Della Rotonda – Dott.ssa Carla Santojanni (consulente)*
- 3.2.1.94. Ispezioni per zoonosi, tossinfezioni alimentari, malattie infettive degli animali**  
*Referente: Dott. Marco Esposito – Dott. Renato Pinto - Dott.ssa Gabriella Coppola - Dott. Maurizio Della Rotonda – Dott.ssa Antonietta Sarnataro*
- 3.2.1.95. Ispezioni per l'effettuazione di collaudi degli stabilimenti da riconoscere ex Reg. CE 852/04, 853/04, 1069/09, 183/05, 1255/97, L. 30/91**  
*Referente: Dott. Gabriella Coppola - Dott. Giuseppe Di Loria – Dott.ssa Giovanna Fierro – Dott. Berardino Izzo - Dott. Renato Pinto – Dott.ssa Antonietta Sarnataro*
- 3.2.1.96. Piano di monitoraggio per la verifica dei requisiti degli stabilimenti produttori di Materiale Specifico a Rischio**  
*Referente: Dott.ssa Giovanna Fierro - P.A. Aniello Spiezia*
- 3.2.1.97. Piano di monitoraggio tossine T-2 e HT-2 in alimenti e mangimi a base di cereali**  
*Referente: Dott.ssa Anna Romano (consulente) – P.A. Aniello Spiezia*
- 3.2.1.98. Piano di monitoraggio comunitario diossine, pcb diossino-simili e pcb non diossino-simili**  
*Referente: Dott. Guido Rosato*
- 3.2.1.99. Piano di monitoraggio sulla presenza di ritardanti di fiamma bromurati (BFR) negli alimenti e mangimi**  
*Referente: Dott.ssa Anna Romano (consulente) – P.A. Aniello Spiezia*
- 3.2.1.100. Piano di monitoraggio su immissione in commercio e corretto impiego per l'uso sostenibile dei fitosanitari**  
*Referente: Dott.ssa Clotilde La Stella*
- 3.2.1.101. Piano di monitoraggio sulla radioattività nei prodotti alimentari**  
*Referente: Dott.ssa Anna Romano (consulente)*
- 3.2.1.102. Piano di monitoraggio sulla radioattività degli alimenti di origine animale somministrati nella ristorazione collettiva**  
*Referente: Dott. Maurizio Della Rotonda*
- 3.2.1.103. Piano di monitoraggio per la ricerca dell'acrilammide negli alimenti**  
*Referente: Dott.ssa Clotilde La Stella*
- 3.2.1.104. Piano di monitoraggio idoneità materiali a contatto con gli alimenti**  
*Referente: Dott.ssa Anna Romano (consulente)*
- 3.2.1.105. Ispezioni effettuate per spostamento e/o compravendite animali**

*Referente: Dott. Renato Pinto*

**3.2.1.106. Ispezioni effettuate su richiesta delle forze dell'ordine, di altre autorità e dei Centri di Riferimento Regionali**

*Referente: Dott. Marco Esposito - Dott. Renato Pinto – Dott. Maurizio Della Rotonda*

**3.2.1.107. Ispezioni effettuate a seguito di campioni/tamponi non conformi**

*Referente: Dott. Maurizio Della Rotonda*

**3.2.1.108. Ispezioni effettuate per dissequestri/distruzioni**

*Referente: Dott. Maurizio Della Rotonda*

**3.2.1.109. Ispezioni effettuate per svincoli sanitari Controllo SCIA**

*Referente: Dott. Maurizio Della Rotonda*

**3.2.1.110. Ispezioni per reclami/segnalazioni**

*Referente: Dott. Maurizio Della Rotonda*

**3.2.1.111. Ispezioni effettuate per precedenti diffide**

*Referente: Dott. Maurizio Della Rotonda*

**3.2.1.112. Ispezioni effettuate per autorizzazioni/autodichiarazioni per il trasporto di animali o per verifica mantenimento requisiti e rispetto adempimenti normativi**

*Referente: Dott. Renato Pinto*

**3.2.1.113. Attività di macellazione di animali a domicilio**

*Referente: Dott. Maurizio Della Rotonda – Dott.ssa Antonietta Sarnataro*

**3.2.1.114. Attività di macellazione d'urgenza**

*Referente: Dott. Maurizio Della Rotonda – Dott.ssa Antonietta Sarnataro*

**3.2.1.115. Attività di macellazione nei macelli suini**

*Referente: Dott. Maurizio Della Rotonda – Dott.ssa Antonietta Sarnataro*

**3.2.1.116. Attività di macellazione nei macelli equini/bovini/bufalini**

*Referente: Dott. Maurizio Della Rotonda – Dott.ssa Antonietta Sarnataro*

**3.2.1.117. Attività di macellazione nei macelli avicoli/cunicoli**

*Referente: Dott. Maurizio Della Rotonda – Dott.ssa Antonietta Sarnataro*

**3.2.1.118. Attività di macellazione nei macelli ovicaprini**

*Referente: Dott. Maurizio Della Rotonda – Dott.ssa Antonietta Sarnataro*

**3.2.2. Esportazione, Importazione e Scambi**

**3.2.2.1. Inserimento stabilimenti nelle liste export verso Paesi terzi**

Procedure per l'inserimento nelle liste per l'export verso paesi terzi di alimenti di origine animale fabbricati in stabilimenti registrati/riconosciuti ai sensi dei Regolamenti (CE) n. 852/2004 e 853/2004.

*Referente: Dott. Giuseppe Di Loria*

**3.2.2.2. Piano di monitoraggio - verifiche sistema TRACES**

*Referente: Dott. Giuseppe Di Loria*

**3.2.2.3. Piano di monitoraggio sui punti di sbarco**



*Referente: Dott. Maurizio Della Rotonda*

**3.2.2.4. Piano di monitoraggio sugli alimenti di origine animale importati da Paesi Comunitari**

*Referente: Dott. Maurizio Della Rotonda – Dott. Giuseppe Di Loria - Dott.ssa Antonietta Sarnataro*

**3.2.2.5. Piano di monitoraggio sulla conformità degli alimenti di origine NON animale importati da paesi terzi**

*Referente: Dott.ssa Anna Romano (consulente)*

**3.2.2.6. Piano di monitoraggio sulla conformità degli alimenti di origine animale importati da paesi terzi**

*Referente: Dott. Giuseppe Di Loria*

**3.2.2.7. Piano di monitoraggio sugli scambi intracomunitari di prodotti di origine animale, mangimi e SOA**

*Referente: Dott. Maurizio Della Rotonda – P.A. Aniello Spiezia*

**3.2.2.8. Ispezioni effettuate per rilascio certificati per esportazione o scambi intracomunitari di merce**

*Referente: Dott. Giuseppe Di Loria*

**3.2.2.9. Piano di monitoraggio scambi intracomunitari di animali vivi**

*Referente: Dott. Marco Esposito – Dott. Renato Pinto*

**3.2.2.10. Piano di monitoraggio mangimi provenienti da Paesi Terzi**

*Referente: P.A. Aniello Spiezia*

**3.2.2.11. Piano di monitoraggio per la verifica della presenza di salmonelle e listerie in stabilimenti abilitati all'esportazione in USA**

*Referente: Dott. Giuseppe Di Loria*

**3.2.2.12. Piano di monitoraggio export Russia**

*Referente: Dott. Giuseppe Di Loria*

**3.2.2.13. Piano di monitoraggio per l'identificazione di prodotti carnei provenienti da paesi extracomunitari**

*Referente: Dott. Giuseppe Di Loria*

**3.2.2.14. Piano di monitoraggio mediante test istologico (sottosezione del PNR)**

*Referente: Dott. Gabriella Coppola*

**3.2.2.15. Piano di monitoraggio sulle modalità di trasporto di alimenti, animali, SOA e mangimi**

*Referente: Dott.ssa Anna Romano (consulente) – Dott. Amedeo Verazza – Dott.ssa Giovanna Fierro – P.A. Aniello Spiezia*

**3.2.3. Nutrizione**

**3.2.3.1. Piano di monitoraggio dell'applicazione delle disposizioni finalizzate alla prevenzione del gozzo endemico e di altre patologie da carenza iodica**

*Referente: Dott.ssa Anna Romano (consulente)*

**3.2.3.2. Piano di monitoraggio celiachia**

*Referente: Dott.ssa Anna Romano (consulente)*

**3.2.3.3. Sorveglianze nutrizionali**

*Referente: Dott.ssa Anna Romano (consulente)*

**3.2.3.4. Redazione e/o valutazione tabelle dietetiche**

*Referente: Dott.ssa Anna Romano (consulente)*

**3.2.3.5. Interventi di educazione alla salute**

*Referente: Dott.ssa Anna Romano (consulente)*

**3.2.4. Acque potabili e minerali**

**3.2.4.1. Piano di monitoraggio sulle acque potabili imbottigliate in fase di produzione**

*Referente: Dott.ssa Anna Romano (consulente)*

**3.2.4.2. Piano di monitoraggio sulle acque potabili imbottigliate in fase di commercializzazione all'ingrosso o al dettaglio**

*Referente: Dott.ssa Anna Romano (consulente)*

**3.2.4.3. Piano di monitoraggio sulle acque minerali riconosciute in fase di produzione**

*Referente: Dott.ssa Anna Romano (consulente)*

**3.2.4.4. Piano di monitoraggio sulle acque minerali riconosciute in fase di commercializzazione all'ingrosso o al dettaglio**

*Referente: Dott.ssa Anna Romano (consulente)*

**3.2.4.5. Piano di monitoraggio acque destinate al consumo umano**

*Referente: Dott.ssa Gelsomina Lamberti - Dott. Mauro Cosentino (consulente)*

**3.2.4.6. Piano di monitoraggio sulle acque potabili da approvvigionamento autonomo utilizzate nelle imprese alimentari**

*Referente: Dott.ssa Anna Romano (consulente)*

**3.2.4.7. Piano di monitoraggio sui requisiti delle acque captate da pozzi per uso irriguo e zootecnico**

*Referente: Dott.ssa Anna Romano (consulente)*

**3.3. Sperimentazione animale**

**3.3.1. Categorizzazione di rischio e C.U. degli stabilimenti operanti nel campo della sperimentazione animale**

*Referente: P.A. Aniello Spiezia – Dott. Guido Rosato*

**3.4. Benessere animale**

**3.4.1. Piano Nazionale Benessere Animale**

Applicazione delle normative sul benessere degli animali allevati nelle varie fasi di produzione dall'allevamento, al trasporto e alla macellazione e verifica delle attività dei Servizi veterinari delle AASSLL in riferimento al Piano Regionale per il Benessere Animale (P.R.B.A.)

*Referente: Dott. Amedeo Verzazza*

**3.4.2. Piano di Monitoraggio Nazionale Benessere Animale EXTRA PIANO**

*Referente: Dott. Amedeo Verzazza*

**3.4.3. Piano di Monitoraggio sul rispetto delle norme minime per la protezione**

## **dei suini**

*Referente: Dott. Amedeo Verzazza*

### **3.4.4. Piano di monitoraggio sulla muta negli allevamenti di galline ovaiole**

*Referente: Dott. Amedeo Verzazza*

### **3.4.5. Piano di monitoraggio sul benessere degli animali durante le manifestazioni**

*Referente: Dott. Amedeo Verzazza*

### **3.4.6. Piano di monitoraggio sul benessere in stabilimenti/aziende dove sono concentrati animali non DPA**

*Referente: Dott. Amedeo Verzazza*

## **3.5. Mangimi**

### **3.5.1. Piano Regionale Alimentazione Animale**

Verifica delle attività dei Servizi Veterinari delle AASSLL in applicazione del Piano Nazionale Alimentazione Animale/Piano Regionale Alimentazione Animale, finalizzato alla tutela della salute pubblica, fornendo al consumatore garanzie di salubrità, sicurezza e qualità dei prodotti di origine animale attraverso il monitoraggio e la sorveglianza sui mangimi zootecnici e per animali da compagnia

*Referente: P.A. Aniello Spiezia - Dott. Berardino Izzo*

### **3.5.2. Piano di monitoraggio Nazionale Alimentazione Animale EXTRAPIANO**

*Referente: P.A. Aniello Spiezia e Dott. Berardino Izzo*

## **3.6. Riproduzione animale**

### **3.6.1. Piano di monitoraggio sulle stazioni di fecondazione pubblica, dei centri di produzione di materiale seminale, dei gruppi di raccolta embrioni, dei gruppi di produzione embrioni e dei recapiti e accertamenti sanitari dei riproduttori maschi e negli allevamenti suinicoli con fecondazione artificiale**

*Referente: P.A. Aniello Spiezia – Dott. Berardino Izzo*

### **3.6.2. Piano di monitoraggio dei centri raccolta sperma adibiti agli scambi comunitari ed alle esportazioni**

*Referente: P.A. Aniello Spiezia – Dott. Berardino Izzo*

## **3.7. Igiene urbana veterinaria**

### **3.7.1. Anagrafe canina**

*Referente: P.A. Antonio Pirozzi – Dott. Piero Tuccillo*

### **3.7.2. Piano di monitoraggio sulla corrispondenza tra i cani detenuti nei canili e quelli registrati in BDR**

*Referente: P.A. Antonio Pirozzi – Dott. Piero Tuccillo*

### **3.7.3. Gestione randagismo**

*Referente: P.A. Antonio Pirozzi – Dott. Piero Tuccillo*

### **3.7.4. Prevenzione Randagismo**

#### **3.7.4.1. Erogazione contributi per la sterilizzazione cani e gatti, costruzione e riqualificazione canili e progetti prevenzione randagismo**

Verifica della documentazione inviata dai Comuni, singoli o associati, Comunità montane, Associazioni protezionistiche o Servizi veterinari delle AA.SS.LL., per la concessione di contributo per la sterilizzazione dei cani e dei gatti, la costruzione e la riqualificazione dei canili – rifugi e per progetti di prevenzione del randagismo

*Referente: P.A. Antonio Pirozzi – Dott.ssa Michelina Silvana Antropoli*

#### **3.7.4.2. Sterilizzazione animali senza padrone**

*Referente: P.A. Antonio Pirozzi – Dott.ssa Michelina Silvana Antropoli*

### **3.7.5. Commissione diritti animali**

*Referente: Dott.ssa Michelina Silvana Antropoli – Dott. Piero Tuccillo*

### **3.7.6. Coordinamento tra ministero e servizi veterinari territoriali pet passport**

*Referente: Dott.ssa Michelina Silvana Antropoli – Dott. Piero Tuccillo*

### **3.7.7. Categorizzazione di rischio delle imprese che effettuano il commercio degli animali da compagnia**

*Referente: Dott.ssa Michelina Silvana Antropoli – Dott. Piero Tuccillo*

### **3.7.8. Diagnostica cadaverica dei sinantropi, dei cani e dei gatti**

*Referente: Dott. Guido Rosato*

### **3.7.9. Identificazione, registrazione e destino delle carcasse di cani e gatti**

*Referente: Dott. Guido Rosato*

### **3.7.10. Piano di monitoraggio per la verifica della contaminazione superficiale delle carcasse animali**

*Referente: Dott. Guido Rosato*

### **3.7.11. Adempimenti inerenti i sospetti avvelenamenti di animali**

*Referente: P.A. Antonio Pirozzi*

### **3.7.12. Attività di soccorso agli animali senza padrone**

*Referente: Dott.ssa Michelina Silvana Antropoli – Dott. Piero Tuccillo*

### **3.7.13. Controllo Rabbia**

*Referente: Dott.ssa Michelina Silvana Antropoli – Dott. Piero Tuccillo*

### **3.7.14. Piano di monitoraggio della rabbia**

*Referente: Dott.ssa Michelina Silvana Antropoli – Dott. Piero Tuccillo*

### **3.7.15. Piano di monitoraggio sul benessere degli animali nei canili**

*Referente: Dott.ssa Michelina Silvana Antropoli – Dott. Piero Tuccillo*

### **3.7.16. Iscrizione Albo Regionale Associazioni Protezionistiche**

Obiettivo: gestire ed implementare l'Albo regionale delle Associazioni per la protezione degli animali che operano in collaborazione con i servizi veterinari competenti territorialmente nella prevenzione del randagismo

*Referenti: P.A. Antonio Pirozzi - Dott.ssa Michela Silvana Antropoli*

### **3.7.17. Liquidazione indennizzi danni causati da cani randagi e inselvaticati**

Verifica della documentazione inviata dai Servizi Veterinari delle AASSLL per il tramite del Dipartimento di Prevenzione Sanità Animale ai fini della corresponsione delle indennità agli allevatori

*Referente: P.A. Antonio Pirozzi*

### **3.7.18. Nomina guardie zoofile**

Gestione della procedura per la nomina guardie zoofile operanti sul territorio a titolo volontario e gratuito che agiscono in collaborazione con i servizi veterinari delle AASSLL ed in collegamento con le associazioni di volontariato zoofilo a cui appartengono

*Referenti: P.A. Antonio Pirozzi - Dott.ssa Michela Silvana Antropoli*

### **3.7.19. Accredитamento veterinari LL.PP. nella BDU**

Verifica della documentazione per l'accreditamento dei medici veterinari LL.PP. per l'accesso in BDU

*Referente: P.A. Antonio Pirozzi*

### **3.7.20. Interventi Assistiti con gli Animali (Pet Therapy)**

Azioni in materia di Interventi assistiti con gli animali (I.A.A.)

*Referente: Dott.ssa Laura Pitaro*

### **3.7.21. Controllo dei programmi di Interventi assistiti con gli animali (I.A.A.)**

*Referente: Dott.ssa Laura Pitaro*

### **3.7.22. Controllo sanitario Fauna selvatica**

Programmazione e monitoraggio in materia di controllo sanitario Fauna selvatica – C.R.A.S. (Centro Recupero Animali Selvatici)

*Referente: Dott.ssa Laura Pitaro*

### **3.7.23. Piano di monitoraggio trichinellosi negli animali selvatici - Piano regionale fauna selvatica**

*Referente: Dott.ssa Laura Pitaro*

### **3.7.24. Piano di monitoraggio Leishmaniosi**

*Referente: Dott. Marco Esposito - Dott.ssa Michela Silvana Antropoli*

### **3.7.25. Piano di monitoraggio sull'anagrafe dei cani padronali**

*Referente: P.A. Antonio Pirozzi - Dott. Piero Tuccillo*

### **3.7.26. Piano di monitoraggio sul quadro infettivo e parassitologico in cani ospitati nei canili**

*Referente: Dott.ssa Michela Silvana Antropoli - Dott. Piero Tuccillo*

### **3.7.27. Piano di monitoraggio sul benessere degli animali nei canili**

*Referente: Dott.ssa Michela Silvana Antropoli - Dott. Piero Tuccillo*

### **3.7.28. Piano di monitoraggio stato sanitario delle colonie feline**

*Referente: Dott.ssa Michela Silvana Antropoli - Dott. Piero Tuccillo*

### **3.7.29. Piano di monitoraggio tracciabilità selvaggina cacciata**

*Referente: Dott.ssa Laura Pitaro*

### **3.7.30. Genotipizzazione dei cani randagi ospitati nei canili**

*Referente: Dott.ssa Michela Silvana Antropoli - Dott. Piero Tuccillo*

### **3.7.31. Controlli per la Leishmaniosi**

*Referente: Dott.ssa Michela Silvana Antropoli - Dott. Piero Tuccillo*

### **3.7.32. Anagrafe felina**

*Referente: Dott.ssa Michela Silvana Antropoli - Dott. Piero Tuccillo*

## **3.8. Farmaco sorveglianza**

### **3.8.1. Piano di monitoraggio Farmacosorveglianza**

*Referente: P.A. Aniello Spiezia – Dott. Berardino Izzo*

## **3.9. Sottoprodotti Origine Animale**

### **3.9.1. Supervisioni pratiche per riconoscimenti comunitari e registrazioni attività art 23 e 24 Reg. CE 1069/09**

*Referente: P.A. Aniello Spiezia – Dott.ssa Giovanna Fierro*

### **3.9.2. Piano di monitoraggio per la verifica dei requisiti dei prodotti negli stabilimenti di trasformazione e magazzinaggio SOA**

*Referente: P.A. Aniello Spiezia – Dott.ssa Giovanna Fierro*

### **3.9.3. Piano di monitoraggio sui parametri chimici negli stabilimenti di trasformazione e magazzinaggio SOA**

*Referente: P.A. Aniello Spiezia – Dott.ssa Giovanna Fierro*

### **3.9.4. Verifica controlli ufficiali effettuati negli Stabilimenti SOA e sulle attività registrate - Comunicazioni Ministero della Salute DGISAN**

*Referente: P.A. Aniello Spiezia – Dott.ssa Giovanna Fierro*

### **3.9.5. Piano di monitoraggio controllo attività di recupero pelli da animali morti**

*Referente: P.A. Aniello Spiezia – Dott.ssa Giovanna Fierro*

### **3.9.6. Coordinamento e partecipazione Tavolo Tecnico Regionale per approfondimenti e il controllo su tematiche afferenti in materia SOA**

*Referente: Dott.ssa Giovanna Fierro - P.A. Aniello Spiezia*

### **3.9.7. Componente Gruppo di lavoro nazionale SOA presso DGISAN Ministero della Salute**

*Referente: Dott.ssa Giovanna Fierro*

### **3.9.8. Recupero di cetacei e animali in difficoltà**

*Referente: Dott. Maurizio Della Rotonda*

## **3.10. Piano di Controllo Regionale Pluriennale (PCRP)**

### **3.10.1. Approntamento ed applicazione del PCRP**

*Dott. Giuseppe Di Loria – Dott.ssa Carla Santojanni (collaborazione)*

### **3.11. Gestione delle emergenze**

*Dott. Renato Pinto*

#### **3.11.1. Eventi esercitativi previsti dai piani di emergenza**

*Dott. Renato Pinto*

### **3.12. Gestione dello sviluppo e delle modifiche ai sistemi informatici regionali**

*Dott. Giuseppe Di Loria – Dott.ssa Cinzia Matonti*

### **3.13. Adempimenti relativi al finanziamento per il Funzionamento dell'Istituto Zooprofilattico Sperimentale del Mezzogiorno di Portici**

*P.A. Antonio Pirozzi*

### **3.14. Audit**

#### **3.14.1. Audit interni effettuati sulle proprie strutture**

*Referente: Dott. Marco Esposito*

#### **3.14.2. Audit interni di sistema effettuati dalla Regione**

*Referente: Dott. Marco Esposito*

#### **3.14.3. Audit interni di settore effettuati dalla Regione**

*Referente: Dott. Marco Esposito*

### **3.15. Terra dei fuochi**

#### **3.15.1. Piano di monitoraggio nazionale Terra dei Fuochi**

*Referente: Dott. Guido Rosato*

### **3.16. Attività di docenza in corsi di formazione/informazione**

*Referente: Dott.ssa Anna Stefania Lopreiato*

### **3.17. Attività di coordinamento delle iniziative di Riuso Software**

*Referente: Dott.ssa Cinzia Matonti*

### **3.18. Attività di *digital innovation* e transizione digitale**

*Referente: Dott.ssa Cinzia Matonti*

### **3.19. Attività di *Change Management***

*Referente: Dott.ssa Cinzia Matonti*

## **4. Tabella riassuntiva**

ATTIVITÀ	Accardo C.	Allocca A.	Antropoli M. S.	Barra V.	Catone G.	Coppola G.	Della Rotonda M.	Depenalizzazione*	Di Guida L.	Di Loria G.	Esposito M.	Fierro G.	Izzo B.	Lamberti G.	La Stella C.	Lopreato A.S.	Matonti C.	Pinto R.	Pirozzi A.	Pitaro L.	Romano (consulente) A.	Rosato G.	Santojanni C.	Sarnataro A.	Spiezia A.	Tuccillo P.	Verazza A.
Sanità animale malattie di origine batterica											R																
Sanità animale malattie di origine virale											C							R									
Sanità animale sorveglianza focolai malattie infettive											R																
Sanità animale farmaci veterinari													C												R		
Sanità animale riproduzione animale													R												C		
Sanità animale inquinamento ambientale																						R					
Disastrologia																		R									
Anagrafe zootecnica											C							R									
Igiene degli allevamenti gestione anagrafe dei progetti di sperimentazione		R																									
Sottoprodotti di Origine Animale (S.O.A.)												R													C		
Piano Nazionale Alimentazione Animale																									R		
Piano Nazionale Benessere Animale																											R
Sicurezza alimentare alimenti di origine non animale - nutrizione																					R						
Sicurezza alimentare alimenti di origine animale							R																				
Sicurezza alimentare latte e derivati										R																	
Sicurezza alimentare esportazione alimenti										R																	
Sicurezza alimentare uso sostenibile prodotti fitosanitari															R												
Sicurezza alimentare acque destinate al consumo umano														R													
Sicurezza alimentare riconoscimento stabilimenti settore alimentare					R					C														C			
Sicurezza alimentare Piano Nazionale Residui						R																					
Depenalizzazione sanzioni e sequestri amministrativi								R																			
Depenalizzazione monitoraggio pagamenti e provvedimenti consequenziali																											R
Sinantropismo randagismo-associazioni protezionistiche-guardie zoofile																			R								
Sinantropismo fauna selvatica-interventi assistiti con gli animali (I.A.A.)																				R							
Gestione Sistema Qualità certificazione ISO 9001/2015									C										C								R
Igiene Urbana Veterinaria prevenzione randagismo																			R						C		



ATTIVITÀ	Accardo C.	Allocca A.	Antropoli M. S.	Barra V.	Catone G.	Coppola G.	Della Rotonda M.	Depenalizzazione*	Di Guida L.	Di Loria G.	Esposito M.	Fierro G.	Izzo B.	Lamberti G.	La Stella C.	Lopreaiato A.S.	Matonti C.	Pinto R.	Pirozzi A.	Pitaro L.	Romano (consulente) A.	Rosato G.	Santojanni C.	Sarnataro A.	Spiezia A.	Tuccillo P.	Verazza A.
Igiene Urbana Veterinaria protezione animali - animali da compagnia			R																	C							
Sistemi informatici										R								C									
Piano di Controllo Regionale Pluriennale (PCRP)							C			R													C				
Personale	R								C																		
Trasparenza e anticorruzione				R																							
Contabilità									R																		
Formazione																C											R
Coordinamento Riuso Software																	R										
Digital Innovation e Transizione digitale																	R										
Change Management																	R										