

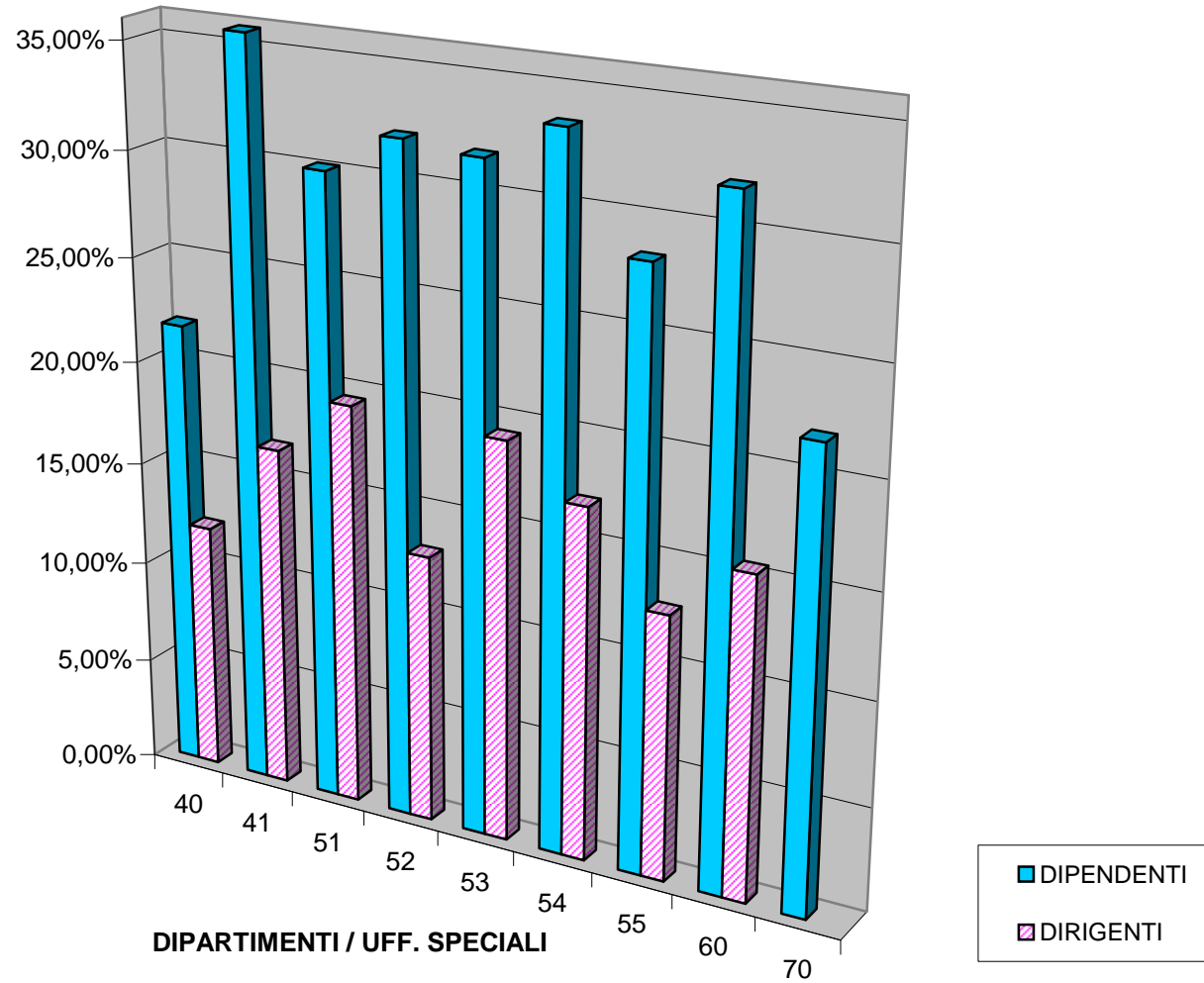
INCIDENZA DELLE ASSENZE RISPETTO ALLE GIORNATE LAVORATIVE, DISTINTE PER DIP.TI E PER RUOLO (elaborazione mese di DICEMBRE 2014)

DIP DGe	DENOMINAZIONE	N. ASSENZE DIPENDENTI	% ASSENZE DIPENDENTI	% PRESENZE DIPENDENTI	N. ASSENZE DIRIGENTI	% ASSENZE DIRIGENTI	% PRESENZE DIRIGENTI
40	Uffici di Diretta Collaborazione del Presidente (UDCP)	1104	21,80%	78,20%	81	12,05%	87,95%
01	Gabinetto del Presidente	721	22,09%	77,91%	57	10,80%	89,20%
02	Ufficio Legislativo	60	31,25%	68,75%	4	16,67%	83,33%
03	Segreteria di Giunta	323	20,09%	79,91%	20	16,67%	83,33%
41	Autorità di Audit	189	35,80%	64,20%	8	16,67%	83,33%
51	Dipartimento della programmazione e dello sviluppo economico	1937	30,12%	69,88%	103	19,51%	80,49%
00	PERSONALE ASSEGNATO AL DIP.TO	54	25,00%	75,00%	4	8,33%	91,67%
01	DIREZIONE GENERALE PER LA PROGRAMMAZIONE ECONOMICA E IL TURISMO	676	33,94%	66,06%	38	14,39%	85,61%
02	DIREZIONE GENERALE PER LO SVILUPPO ECONOMICO, E LE ATTIVITA' PRODUTTIVE	732	33,15%	66,85%	23	19,17%	80,83%
03	DIREZIONE GENERALE PER L'INTERNAZIONALIZZAZIONE E I RAPPORTI CON L'UNIONE EUROPEA DEL SISTEMA	475	23,56%	76,44%	38	39,58%	60,42%
52	Dipartimento della salute e delle risorse naturali	12978	32,03%	67,97%	147	13,03%	86,97%
00	PERSONALE ASSEGNATO AL DIP.TO	20	20,83%	79,17%	14	14,58%	85,42%
04	DIREZIONE GENERALE PER LA TUTELA DELLA SALUTE E IL COORDINAMENTO DEL SISTEMA SANITARIO REGIONALE	1532	30,54%	69,46%	70	10,06%	89,94%
05	DIREZIONE GENERALE PER L'AMBIENTE E L'ECOSISTEMA	2186	32,88%	67,12%	63	18,75%	81,25%
06	DIREZIONE GENERALE PER LE POLITICHE AGRICOLE, ALIMENTARI E FORESTALI	9240	32,14%	67,86%	47	11,52%	88,48%
53	Dipartimento delle politiche territoriali	5668	31,70%	68,30%	88	19,30%	80,70%
00	PERSONALE ASSEGNATO AL DIP.TO	54	32,14%	67,86%	7	14,58%	85,42%
07	DIREZIONE GENERALE PER LA MOBILITA'	673	29,83%	70,17%	35	20,83%	79,17%
08	DIREZIONE GENERALE PER I LAVORI PUBBLICI E LA PROTEZIONE CIVILE	4252	32,45%	67,55%	46	19,17%	80,83%
09	DIREZIONE GENERALE PER IL GOVERNO DEL TERRITORIO	689	29,29%	70,71%	17	11,81%	88,19%
54	Dipartimento dell'istruzione, della ricerca, del lavoro, delle politiche culturali e delle politiche sociali	7518	33,50%	66,50%	106	16,99%	83,01%
00	PERSONALE ASSEGNATO AL DIP.TO	64	38,10%	61,90%	7	14,58%	85,42%
10	DIREZIONE GENERALE PER L'UNIVERSITA', LA RICERCA E L'INNOVAZIONE	590	29,98%	70,02%	43	22,40%	77,60%
11	DIREZIONE GENERALE PER L'ISTRUZIONE, LA FORMAZIONE, IL LAVORO E LE POLITICHE GIOVANILI	5876	34,44%	65,56%	33	15,28%	84,72%
12	DIREZIONE GENERALE PER LE POLITICHE SOCIALI, CULTURALI, LE PARI OPPORTUNITA' E IL TEMPO LIBERO	988	30,49%	69,51%	23	13,69%	86,31%
55	Dipartimento delle risorse finanziarie, umane e strumentali	4180	28,32%	71,68%	129	12,80%	87,20%
00	PERSONALE ASSEGNATO AL DIP.TO	58	21,97%	78,03%	11	15,28%	84,72%
81	DATORE DI LAVORO	308	38,89%	61,11%	6	8,33%	91,67%
13	DIREZIONE GENERALE PER LE RISORSE FINANZIARIE	1262	29,21%	70,79%	42	13,46%	86,54%
14	DIREZIONE GENERALE PER LE RISORSE UMANE	905	27,52%	72,48%	45	13,39%	86,61%
15	DIREZIONE GENERALE PER LE RISORSE STRUMENTALI	1647	27,02%	72,98%	25	11,57%	88,43%
60	Uffici Speciali	1218	31,92%	68,08%	93	15,50%	84,50%
01	Avvocatura Regionale	798	31,67%	68,33%	35	13,26%	86,74%
02	Ufficio per il Federalismo	357	32,34%	67,66%	25	17,36%	82,64%
03	Nucleo per la valutazione e la verifica degli investimenti pubblici	63	32,81%	67,19%	19	19,79%	80,21%
05	Ufficio per i Parchi, le Riserve e i siti Unesco				14	14,58%	85,42%
70	Unità Operativa Grandi Progetti	63	21,88%	78,13%			

**INCIDENZA DELLE ASSENZE RISPETTO ALLE GIORNATE LAVORATIVE,
DISTINTE PER DIPARTIMENTI E PER RUOLO (elaborazione mese di DICEMBRE 2014)**

D.P.	DENOMINAZIONE	N. ASSENZE a giornata intera DIPENDENTI	TASSO DI ASSENZA % DIPENDENTI	N. ASSENZE a giornata intera DIRIGENTI	TASSO DI ASSENZA % DIRIGENTI	TASSO DI PRESENZA % DIPENDENTI	TASSO DI PRESENZA % DIRIGENTI	D.P.
40	Uffici di Diretta Collaborazione del Presidente (UDCP)	1104	21,80%	81	12,05%	78,20%	87,95%	40
41	Autorità di Audit	189	35,80%	8	16,67%	64,20%	83,33%	41
51	Dipartimento della programmazione e dello sviluppo economico	1937	30,12%	103	19,51%	69,88%	80,49%	51
52	Dipartimento della salute e delle risorse naturali	12978	32,03%	147	13,03%	67,97%	86,97%	52
53	Dipartimento delle politiche territoriali	5668	31,70%	88	19,30%	68,30%	80,70%	53
54	Dipartimento dell'istruzione, della ricerca, del lavoro, delle politiche culturali e delle politiche sociali	7518	33,50%	106	16,99%	66,50%	83,01%	54
55	Dipartimento delle risorse finanziarie, umane e strumentali	4180	28,32%	129	12,80%	71,68%	87,20%	55
60	Uffici Speciali	1218	31,92%	93	15,50%	68,08%	84,50%	60
70	Unità Operativa Grandi Progetti	63	21,88%			78,13%		70

Incidenza delle assenze rispetto alle giornate lavorative distinte per DIPARTIMENTI e per ruolo
(elaborazione DICEMBRE 2014)



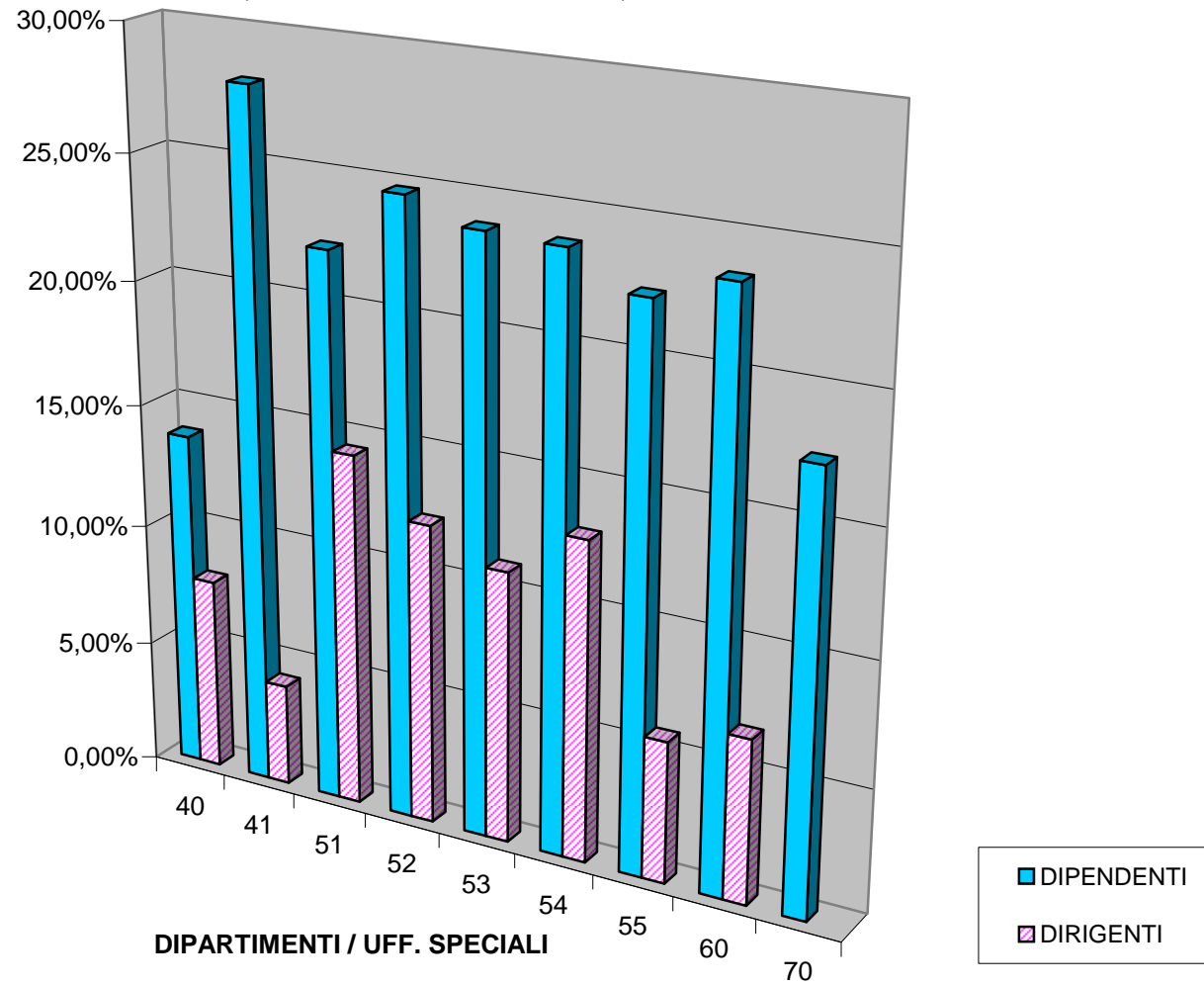
INCIDENZA DELLE ASSENZE RISPETTO ALLE GIORNATE LAVORATIVE, DISTINTE PER DIP.TI E PER RUOLO (elaborazione mese di NOVEMBRE 2014)

DIP DGe	DENOMINAZIONE	N. ASSENZE DIPENDENTI	N. DIPENDENTI	% ASSENZE DIPENDENTI	% PRESENZE DIPENDENTI	N. ASSENZE DIRIGENTI	N. DIRIGENTI	% ASSENZE DIRIGENTI	% PRESENZE DIRIGENTI
40	Uffici di Diretta Collaborazione del Presidente (UDCP)	698	211	13,78%	86,22%	53	28	7,89%	92,11%
01	Gabinetto del Presidente	428	136	13,11%	86,89%	43	22	8,14%	91,86%
02	Ufficio Legislativo	35	8	18,23%	81,77%	2	1	8,33%	91,67%
03	Segreteria di Giunta	235	67	14,61%	85,39%	8	5	6,67%	93,33%
41	Autorità di Audit	148	22	28,03%	71,97%	2	2	4,17%	95,83%
51	Dipartimento della programmazione e dello sviluppo economico	1430	268	22,23%	77,77%	76	22	14,39%	85,61%
00	PERSONALE ASSEGNATO AL DIP.TO	30	8	15,63%	84,38%	1	2	2,08%	97,92%
01	DIREZIONE GENERALE PER LA PROGRAMMAZIONE ECONOMICA E IL TURISMO	513	83	25,75%	74,25%	17	11	6,44%	93,56%
02	DIREZIONE GENERALE PER LO SVILUPPO ECONOMICO, E LE ATTIVITA' PRODUTTIVE	616	92	27,90%	72,10%	21	5	17,50%	82,50%
03	DIREZIONE GENERALE PER L'INTERNAZIONALIZZAZIONE E I RAPPORTI CON L'UNIONE EUROPEA DEL SISTEMA	271	85	13,28%	86,72%	37	4	38,54%	61,46%
52	Dipartimento della salute e delle risorse naturali	10079	1696	24,76%	75,24%	138	47	12,23%	87,77%
00	PERSONALE ASSEGNATO AL DIP.TO	13	4	13,54%	86,46%	16	4	16,67%	83,33%
04	DIREZIONE GENERALE PER LA TUTELA DELLA SALUTE E IL COORDINAMENTO DEL SISTEMA SANITARIO REGIONALE	1129	209	22,51%	77,49%	72	29	10,34%	89,66%
05	DIREZIONE GENERALE PER L'AMBIENTE E L'ECOSISTEMA	1711	283	25,19%	74,81%	50	14	14,88%	85,12%
06	DIREZIONE GENERALE PER LE POLITICHE AGRICOLE, ALIMENTARI E FORESTALI	7226	1200	25,09%	74,91%	42	17	10,29%	89,71%
53	Dipartimento delle politiche territoriali	4286	748	23,87%	76,13%	53	20	11,04%	88,96%
00	PERSONALE ASSEGNATO AL DIP.TO	33	7	19,64%	80,36%	4	2	8,33%	91,67%
07	DIREZIONE GENERALE PER LA MOBILITA'	574	95	25,18%	74,82%	8	7	4,76%	95,24%
08	DIREZIONE GENERALE PER I LAVORI PUBBLICI E LA PROTEZIONE CIVILE	3193	548	24,28%	75,72%	41	11	15,53%	84,47%
09	DIREZIONE GENERALE PER IL GOVERNO DEL TERRITORIO	486	98	20,66%	79,34%	5	6	3,47%	96,53%
54	Dipartimento dell'istruzione, della ricerca, del lavoro, delle politiche culturali e delle politiche sociali	5369	942	23,75%	76,25%	81	26	12,98%	87,02%
00	PERSONALE ASSEGNATO AL DIP.TO	35	8	18,23%	81,77%	8	2	16,67%	83,33%
10	DIREZIONE GENERALE PER L'UNIVERSITA', LA RICERCA E L'INNOVAZIONE	463	82	23,53%	76,47%	16	8	8,33%	91,67%
11	DIREZIONE GENERALE PER L'ISTRUZIONE, LA FORMAZIONE, IL LAVORO E LE POLITICHE GIOVANILI	4121	718	23,91%	76,09%	41	9	18,98%	81,02%
12	DIREZIONE GENERALE PER LE POLITICHE SOCIALI, CULTURALI, LE PARI OPPORTUNITA' E IL TEMPO LIBERO	750	134	23,32%	76,68%	16	7	9,52%	90,48%
55	Dipartimento delle risorse finanziarie, umane e strumentali	3274	609	22,40%	77,60%	58	42	5,75%	94,25%
00	PERSONALE ASSEGNATO AL DIP.TO	39	11	14,77%	85,23%	1	3	1,39%	98,61%
81	DATORE DI LAVORO	331	33	41,79%	58,21%	1	3	1,39%	98,61%
13	DIREZIONE GENERALE PER LE RISORSE FINANZIARIE	1022	183	23,27%	76,73%	32	13	10,26%	89,74%
14	DIREZIONE GENERALE PER LE RISORSE UMANE	729	129	23,55%	76,45%	15	14	4,46%	95,54%
15	DIREZIONE GENERALE PER LE RISORSE STRUMENTALI	1153	253	18,99%	81,01%	9	9	4,17%	95,83%
60	Uffici Speciali	890	158	23,47%	76,53%	40	25	6,67%	93,33%
01	Avvocatura Regionale	597	103	24,15%	75,85%	19	11	7,20%	92,80%
02	Ufficio per il Federalismo	251	46	22,74%	77,26%	12	6	8,33%	91,67%
03	Nucleo per la valutazione e la verifica degli investimenti pubblici	42	9	19,44%	80,56%	6	4	6,25%	93,75%
05	Ufficio per i Parchi, le Riserve e i siti Unesco	0	0			3	4	3,13%	96,88%
70	Unità Operativa Grandi Progetti	42	10	17,50%	82,50%	0	0		

**INCIDENZA DELLE ASSENZE RISPETTO ALLE GIORNATE LAVORATIVE,
DISTINTE PER DIPARTIMENTI E PER RUOLO (elaborazione mese di NOVEMBRE 2014)**

D.P.	DENOMINAZIONE	N. ASSENZE a giornata intera DIPENDENTI	TASSO DI ASSENZA % DIPENDENTI	N. ASSENZE a giornata intera DIRIGENTI	TASSO DI ASSENZA % DIRIGENTI	TASSO DI PRESENZA % DIPENDENTI	TASSO DI PRESENZA % DIRIGENTI	D.P.
40	Uffici di Diretta Collaborazione del Presidente (UDCP)	698	13,78%	53	7,89%	86,22%	92,11%	40
41	Autorità di Audit	148	28,03%	2	4,17%	71,97%	95,83%	41
51	Dipartimento della programmazione e dello sviluppo economico	1430	22,23%	76	14,39%	77,77%	85,61%	51
52	Dipartimento della salute e delle risorse naturali	10079	24,76%	138	12,23%	75,24%	87,77%	52
53	Dipartimento delle politiche territoriali	4286	23,87%	53	11,04%	76,13%	88,96%	53
54	Dipartimento dell'istruzione, della ricerca, del lavoro, delle politiche culturali e delle politiche sociali	5369	23,75%	81	12,98%	76,25%	87,02%	54
55	Dipartimento delle risorse finanziarie, umane e strumentali	3274	22,40%	58	5,75%	77,60%	94,25%	55
60	Uffici Speciali	890	23,47%	40	6,67%	76,53%	93,33%	60
70	Unità Operativa Grandi Progetti	42	17,50%	0		82,50%		70

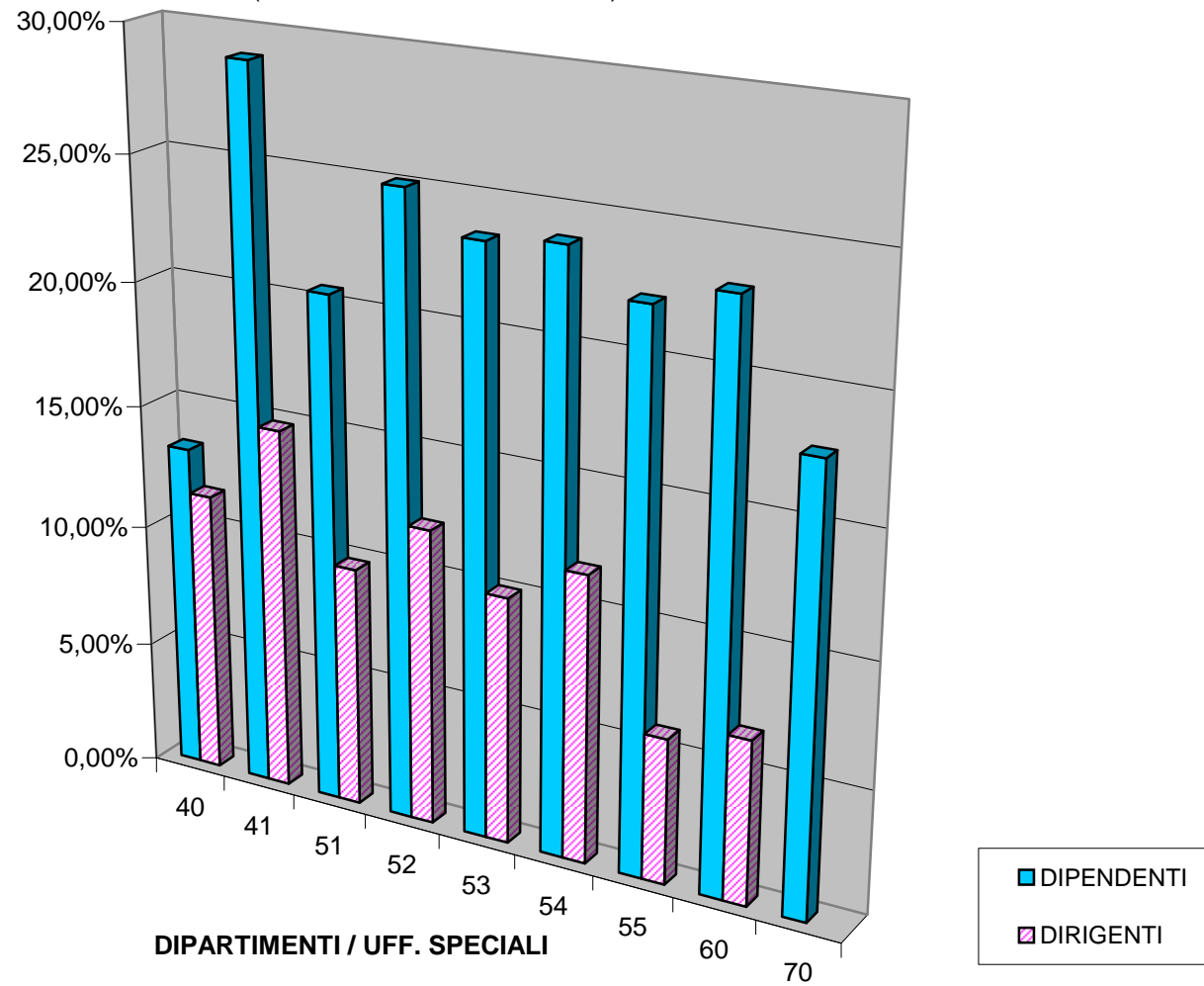
Incidenza delle assenze rispetto alle giornate lavorative distinte per DIPARTIMENTI e per ruolo
(elaborazione NOVEMBRE 2014)



INCIDENZA DELLE ASSENZE RISPETTO ALLE GIORNATE LAVORATIVE, DISTINTE PER DIP.TI E PER RUOLO (elaborazione mese di OTTOBRE 2014)

DIP DGe	DENOMINAZIONE	N. ASSENZE DIPENDENTI	% ASSENZE DIPENDENTI	% PRESENZE DIPENDENTI	N. ASSENZE DIRIGENTI	% ASSENZE DIRIGENTI	% PRESENZE DIRIGENTI
40	Uffici di Diretta Collaborazione del Presidente (UDCP)	754	13,81%	86,19%	87	11,95%	88,05%
01	Gabinetto del Presidente	441	12,56%	87,44%	77	13,46%	86,54%
02	Ufficio Legislativo	33	15,87%	84,13%	2	7,69%	92,31%
03	Segreteria di Giunta	280	16,07%	83,93%	8	6,15%	93,85%
41	Autorità di Audit	172	30,07%	69,93%	8	15,38%	84,62%
51	Dipartimento della programmazione e dello sviluppo economico	1494	21,36%	78,64%	53	10,19%	89,81%
00	PERSONALE ASSEGNATO AL DIP.TO	32	15,38%	84,62%	0	0,00%	100,00%
01	DIREZIONE GENERALE PER LA PROGRAMMAZIONE ECONOMICA E IL TURISMO	479	22,20%	77,80%	22	10,58%	89,42%
02	DIREZIONE GENERALE PER LO SVILUPPO ECONOMICO, E LE ATTIVITA' PRODUTTIVE	671	27,75%	72,25%	17	13,08%	86,92%
03	DIREZIONE GENERALE PER L'INTERNAZIONALIZZAZIONE E I RAPPORTI CON L'UNIONE EUROPEA DEL SISTEMA	312	14,12%	85,88%	14	10,77%	89,23%
52	Dipartimento della salute e delle risorse naturali	11520	26,03%	73,97%	150	12,54%	87,46%
00	PERSONALE ASSEGNATO AL DIP.TO	12	15,38%	84,62%	21	20,19%	79,81%
04	DIREZIONE GENERALE PER LA TUTELA DELLA SALUTE E IL COORDINAMENTO DEL SISTEMA SANITARIO REGIONALE	1185	21,60%	78,40%	60	8,24%	91,76%
05	DIREZIONE GENERALE PER L'AMBIENTE E L'ECOSISTEMA	1917	25,87%	74,13%	69	18,96%	81,04%
06	DIREZIONE GENERALE PER LE POLITICHE AGRICOLE, ALIMENTARI E FORESTALI	8406	26,88%	73,12%	76	17,19%	82,81%
53	Dipartimento delle politiche territoriali	4805	24,45%	75,55%	57	10,44%	89,56%
00	PERSONALE ASSEGNATO AL DIP.TO	46	25,27%	74,73%	6	7,69%	92,31%
07	DIREZIONE GENERALE PER LA MOBILITA'	607	24,57%	75,43%	14	7,69%	92,31%
08	DIREZIONE GENERALE PER I LAVORI PUBBLICI E LA PROTEZIONE CIVILE	3630	25,16%	74,84%	37	12,94%	87,06%
09	DIREZIONE GENERALE PER IL GOVERNO DEL TERRITORIO	522	20,28%	79,72%	15	11,54%	88,46%
54	Dipartimento dell'istruzione, della ricerca, del lavoro, delle politiche culturali e delle politiche sociali	6092	24,79%	75,21%	85	12,11%	87,89%
00	PERSONALE ASSEGNATO AL DIP.TO	48	23,08%	76,92%	26	33,33%	66,67%
10	DIREZIONE GENERALE PER L'UNIVERSITA', LA RICERCA E L'INNOVAZIONE	505	23,69%	76,31%	15	7,21%	92,79%
11	DIREZIONE GENERALE PER L'ISTRUZIONE, LA FORMAZIONE, IL LAVORO E LE POLITICHE GIOVANILI	4614	24,61%	75,39%	33	14,10%	85,90%
12	DIREZIONE GENERALE PER LE POLITICHE SOCIALI, CULTURALI, LE PARI OPPORTUNITA' E IL TEMPO LIBERO	925	26,55%	73,45%	11	6,04%	93,96%
55	Dipartimento delle risorse finanziarie, umane e strumentali	3569	23,07%	76,93%	67	6,14%	93,86%
00	PERSONALE ASSEGNATO AL DIP.TO	52	18,18%	81,82%	3	3,85%	96,15%
81	DATORE DI LAVORO	252	29,37%	70,63%	5	6,41%	93,59%
13	DIREZIONE GENERALE PER LE RISORSE FINANZIARIE	1146	24,09%	75,91%	23	6,80%	93,20%
14	DIREZIONE GENERALE PER LE RISORSE UMANE	818	27,36%	72,64%	26	7,14%	92,86%
15	DIREZIONE GENERALE PER LE RISORSE STRUMENTALI	1301	19,78%	80,22%	10	4,27%	95,73%
60	Uffici Speciali	991	23,97%	76,03%	45	6,92%	93,08%
01	Avvocatura Regionale	674	24,93%	75,07%	17	5,94%	94,06%
02	Ufficio per il Federalismo	272	22,74%	77,26%	15	9,62%	90,38%
03	Nucleo per la valutazione e la verifica degli investimenti pubblici	45	19,23%	80,77%	7	6,73%	93,27%
05	Ufficio per i Parchi, le Riserve e i siti Unesco				6	5,77%	94,23%
70	Unità Operativa Grandi Progetti	48	18,46%	81,54%			

Incidenza delle assenze rispetto alle giornate lavorative distinte per DIPARTIMENTI e per ruolo
(elaborazione OTTOBRE 2014)



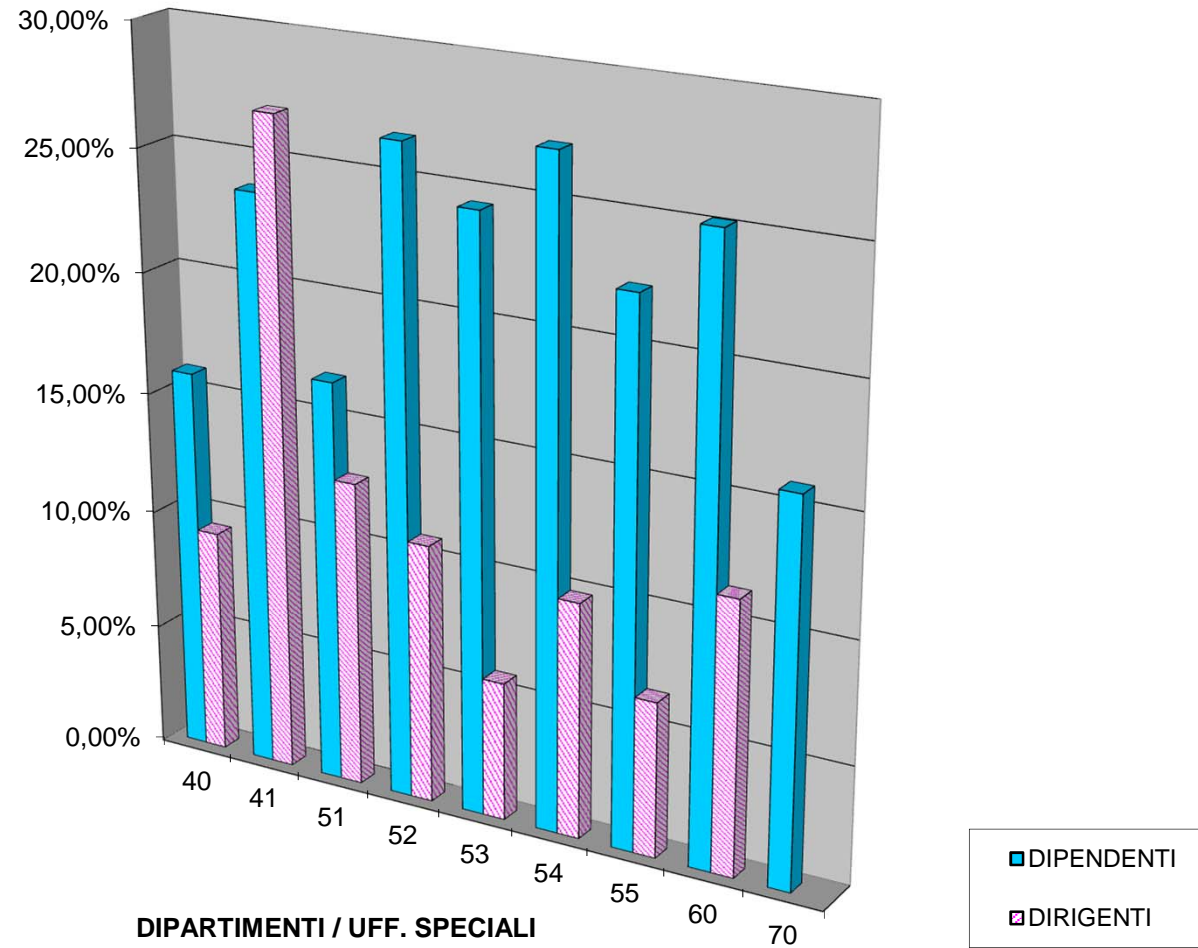
**INCIDENZA DELLE ASSENZE RISPETTO ALLE GIORNATE LAVORATIVE,
DISTINTE PER DIPARTIMENTI E PER RUOLO (elaborazione mese di OTTOBRE 2014)**

D.P.	DENOMINAZIONE	N. ASSENZE a giornata intera DIPENDENTI	TASSO DI ASSENZA % DIPENDENTI	N. ASSENZE a giornata intera DIRIGENTI	TASSO DI ASSENZA % DIRIGENTI	TASSO DI PRESENZA % DIPENDENTI	TASSO DI PRESENZA % DIRIGENTI	D.P.
40	Uffici di Diretta Collaborazione del Presidente (UDCP)	754	13,30%	87	11,51%	86,70%	88,49%	40
41	Autorità di Audit	172	28,96%	8	14,81%	71,04%	85,19%	41
51	Dipartimento della programmazione e dello sviluppo economico	1494	20,57%	53	9,81%	79,43%	90,19%	51
52	Dipartimento della salute e delle risorse naturali	11520	25,07%	150	12,08%	74,93%	87,92%	52
53	Dipartimento delle politiche territoriali	4805	23,54%	57	10,05%	76,46%	89,95%	53
54	Dipartimento dell'istruzione, della ricerca, del lavoro, delle politiche culturali e delle politiche sociali	6092	23,88%	85	11,66%	76,12%	88,34%	54
55	Dipartimento delle risorse finanziarie, umane e strumentali	3569	22,22%	67	5,91%	77,78%	94,09%	55
60	Uffici Speciali	991	23,08%	45	6,67%	76,92%	93,33%	60
70	Unità Operativa Grandi Progetti	48	17,78%			82,22%		70

**INCIDENZA DELLE ASSENZE RISPETTO ALLE GIORNATE LAVORATIVE,
DISTINTE PER DIP.TI E PER RUOLO
(elaborazione mese di SETTEMBRE 2014)**

DIP DGe	DENOMINAZIONE	N. ASSENZE DIPENDENTI	% ASSENZE DIPENDENTI	% PRESENZE DIPENDENTI	N. ASSENZE DIRIGENTI	% ASSENZE DIRIGENTI	% PRESENZE DIRIGENTI
40	Uffici di Diretta Collaborazione del Presidente (UDCP)	869	15,92%	84,08%	68	9,34%	90,66%
01	Gabinetto del Presidente	569	15,97%	84,03%	53	9,27%	90,73%
02	Ufficio Legislativo	32	15,38%	84,62%	3	11,54%	88,46%
03	Segreteria di Giunta	268	15,86%	84,14%	12	9,23%	90,77%
41	Autorità di Audit	142	23,75%	76,25%	14	26,92%	73,08%
51	Dipartimento della programmazione e dello sviluppo economico	1184	16,68%	83,32%	76	12,71%	87,29%
00	PERSONALE ASSEGNATO AL DIP.TO	33	15,87%	84,13%	1	1,92%	98,08%
01	DIREZIONE GENERALE PER LA PROGRAMMAZIONE ECONOMICA E IL TURISMO	189	8,55%	91,45%	23	8,04%	91,96%
02	DIREZIONE GENERALE PER LO SVILUPPO ECONOMICO, E LE ATTIVITA' PRODUTTIVE	633	25,90%	74,10%	14	10,77%	89,23%
03	DIREZIONE GENERALE PER L'INTERNAZIONALIZZAZIONE E I RAPPORTI CON L'UNIONE EUROPEA DEL SISTEMA	329	14,71%	85,29%	38	29,23%	70,77%
52	Dipartimento della salute e delle risorse naturali	11788	26,59%	73,41%	132	10,80%	89,20%
00	PERSONALE ASSEGNATO AL DIP.TO	8	10,26%	89,74%	14	13,46%	86,54%
04	DIREZIONE GENERALE PER LA TUTELA DELLA SALUTE E IL COORDINAMENTO DEL SISTEMA SANITARIO REGIONALE	1296	23,51%	76,49%	54	7,42%	92,58%
05	DIREZIONE GENERALE PER L'AMBIENTE E L'ECOSISTEMA	1872	25,09%	74,91%	64	16,41%	83,59%
06	DIREZIONE GENERALE PER LE POLITICHE AGRICOLE, ALIMENTARI E FORESTALI	8612	27,53%	72,47%	49	11,09%	88,91%
53	Dipartimento delle politiche territoriali	4827	24,43%	75,57%	30	5,77%	94,23%
00	PERSONALE ASSEGNATO AL DIP.TO	32	17,58%	82,42%	5	6,41%	93,59%
07	DIREZIONE GENERALE PER LA MOBILITA'	612	24,52%	75,48%	10	5,49%	94,51%
08	DIREZIONE GENERALE PER I LAVORI PUBBLICI E LA PROTEZIONE CIVILE	3718	25,58%	74,42%	15	5,77%	94,23%
09	DIREZIONE GENERALE PER IL GOVERNO DEL TERRITORIO	465	18,25%	81,75%	16	12,31%	87,69%
54	Dipartimento dell'istruzione, della ricerca, del lavoro, delle politiche culturali e delle politiche sociali	6762	27,12%	72,88%	69	9,83%	90,17%
00	PERSONALE ASSEGNATO AL DIP.TO	57	21,92%	78,08%	18	23,08%	76,92%
10	DIREZIONE GENERALE PER L'UNIVERSITA', LA RICERCA E L'INNOVAZIONE	437	20,50%	79,50%	12	5,77%	94,23%
11	DIREZIONE GENERALE PER L'ISTRUZIONE, LA FORMAZIONE, IL LAVORO E LE POLITICHE GIOVANILI	5331	27,93%	72,07%	24	10,26%	89,74%
12	DIREZIONE GENERALE PER LE POLITICHE SOCIALI, CULTURALI, LE PARI OPPORTUNITA' E IL TEMPO LIBERO	937	27,10%	72,90%	15	8,24%	91,76%
55	Dipartimento delle risorse finanziarie, umane e strumentali	3521	22,31%	77,69%	71	6,50%	93,50%
00	PERSONALE ASSEGNATO AL DIP.TO	30	10,49%	89,51%	3	3,85%	96,15%
81	DATORE DI LAVORO	88	12,54%	87,46%	0	0,00%	100,00%
13	DIREZIONE GENERALE PER LE RISORSE FINANZIARIE	1313	27,30%	72,70%	29	8,58%	91,42%
14	DIREZIONE GENERALE PER LE RISORSE UMANE	820	23,71%	76,29%	35	9,62%	90,38%
15	DIREZIONE GENERALE PER LE RISORSE STRUMENTALI	1270	19,46%	80,54%	4	1,71%	98,29%
60	Uffici Speciali	1054	25,18%	74,82%	74	11,38%	88,62%
01	Avvocatura Regionale	705	25,58%	74,42%	32	11,19%	88,81%
02	Ufficio per il Federalismo	307	25,67%	74,33%	24	15,38%	84,62%
03	Nucleo per la valutazione e la verifica degli investimenti pubblici	42	17,95%	82,05%	2	1,92%	98,08%
05	Ufficio per i Parchi, le Riserve e i siti Unesco	0			16	15,38%	84,62%
70	Unità Operativa Grandi Progetti	62	15,90%	84,10%	0		

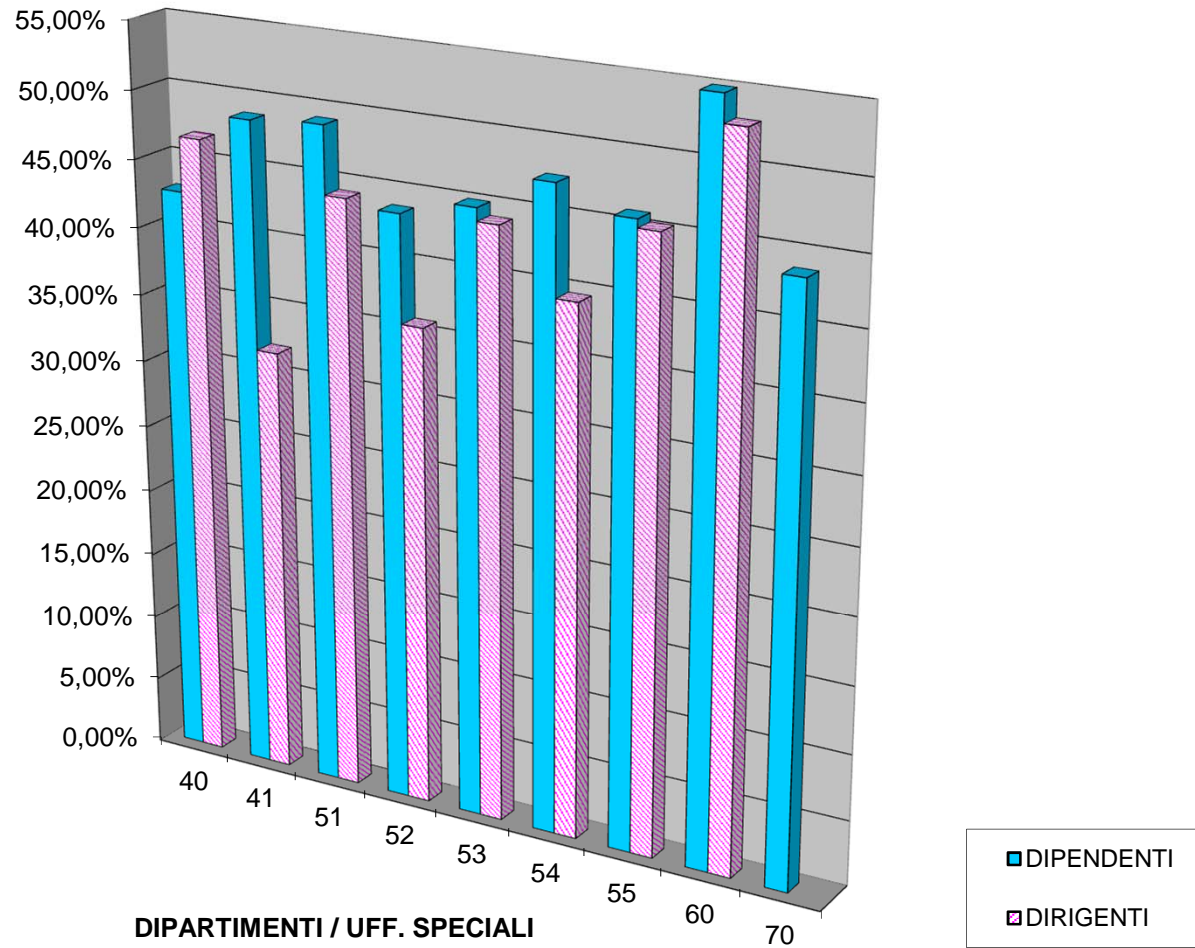
Incidenza delle assenze rispetto alle giornate lavorative distinte per DIPARTIMENTI e per ruolo
(elaborazione SETTEMBRE 2014)



INCIDENZA DELLE ASSENZE RISPETTO ALLE GIORNATE LAVORATIVE, DISTINTE PER DIP.TI E PER RUOLO
(elaborazione mese di AGOSTO 2014)

DIP DGe	DENOMINAZIONE	N. ASSENZE DIPENDENTI	% ASSENZE DIPENDENTI	% PRESENZE DIPENDENTI	N. ASSENZE DIRIGENTI	% ASSENZE DIRIGENTI	% PRESENZE DIRIGENTI
40	Uffici di Diretta Collaborazione del Presidente (UDCP)	2222	42,73%	57,27%	339	46,76%	53,24%
01	Gabinetto del Presidente	1410	41,47%	58,53%	263	47,82%	52,18%
02	Ufficio Legislativo	101	50,50%	49,50%	14	56,00%	44,00%
03	Segreteria di Giunta	711	44,44%	55,56%	62	41,33%	58,67%
41	Autorità di Audit	280	48,70%	51,30%	16	32,00%	68,00%
51	Dipartimento della programmazione e dello sviluppo economico	3401	49,11%	50,89%	265	44,17%	55,83%
00	PERSONALE ASSEGNATO AL DIP.TO	86	43,00%	57,00%	24	48,00%	52,00%
01	DIREZIONE GENERALE PER LA PROGRAMMAZIONE ECONOMICA E IL TURISMO	1121	52,14%	47,86%	124	41,33%	58,67%
02	DIREZIONE GENERALE PER LO SVILUPPO ECONOMICO, E LE ATTIVITA' PRODUTTIVE	1179	48,62%	51,38%	51	40,80%	59,20%
03	DIREZIONE GENERALE PER L'INTERNAZIONALIZZAZIONE E I RAPPORTI CON L'UNIONE EUROPEA DEL SISTEMA REGIONALE	1015	47,21%	52,79%	66	52,80%	47,20%
52	Dipartimento della salute e delle risorse naturali	18615	43,70%	56,30%	430	35,83%	64,17%
00	PERSONALE ASSEGNATO AL DIP.TO	28	37,33%	62,67%	32	32,00%	68,00%
04	DIREZIONE GENERALE PER LA TUTELA DELLA SALUTE E IL COORDINAMENTO DEL SISTEMA SANITARIO REGIONALE	2637	49,52%	50,48%	226	31,17%	68,83%
05	DIREZIONE GENERALE PER L'AMBIENTE E L'ECOSISTEMA	3346	47,13%	52,87%	172	45,87%	54,13%
06	DIREZIONE GENERALE PER LE POLITICHE AGRICOLE, ALIMENTARI E FORESTALI	12604	41,87%	58,13%	177	41,65%	58,35%
53	Dipartimento delle politiche territoriali	8621	44,96%	55,04%	220	44,00%	56,00%
00	PERSONALE ASSEGNATO AL DIP.TO	59	33,71%	66,29%	33	44,00%	56,00%
07	DIREZIONE GENERALE PER LA MOBILITA'	1198	48,90%	51,10%	86	49,14%	50,86%
08	DIREZIONE GENERALE PER I LAVORI PUBBLICI E LA PROTEZIONE CIVILE	6110	43,33%	56,67%	101	40,40%	59,60%
09	DIREZIONE GENERALE PER IL GOVERNO DEL TERRITORIO	1254	51,18%	48,82%	83	47,43%	52,57%
54	Dipartimento dell'istruzione, della ricerca, del lavoro, delle politiche culturali e delle politiche sociali	11400	47,50%	52,50%	267	39,56%	60,44%
00	PERSONALE ASSEGNATO AL DIP.TO	106	42,40%	57,60%	36	48,00%	52,00%
10	DIREZIONE GENERALE PER L'UNIVERSITA', LA RICERCA E L'INNOVAZIONE	964	47,02%	52,98%	79	39,50%	60,50%
11	DIREZIONE GENERALE PER L'ISTRUZIONE, LA FORMAZIONE, IL LAVORO E LE POLITICHE GIOVANILI	8841	47,98%	52,02%	73	32,44%	67,56%
12	DIREZIONE GENERALE PER LE POLITICHE SOCIALI, CULTURALI, LE PARI OPPORTUNITA' E IL TEMPO LIBERO	1489	45,47%	54,53%	79	45,14%	54,86%
55	Dipartimento delle risorse finanziarie, umane e strumentali	6940	45,88%	54,12%	464	45,27%	54,73%
00	PERSONALE ASSEGNATO AL DIP.TO	118	47,20%	52,80%	33	44,00%	56,00%
81	DATORE DI LAVORO	317	46,96%	53,04%	34	45,33%	54,67%
13	DIREZIONE GENERALE PER LE RISORSE FINANZIARIE	2236	48,35%	51,65%	144	44,31%	55,69%
14	DIREZIONE GENERALE PER LE RISORSE UMANE	1610	48,79%	51,21%	147	45,23%	54,77%
15	DIREZIONE GENERALE PER LE RISORSE STRUMENTALI	2659	42,37%	57,63%	106	47,11%	52,89%
60	Uffici Speciali	2211	54,93%	45,07%	278	52,95%	47,05%
01	Avvocatura Regionale	1527	57,62%	42,38%	159	57,82%	42,18%
02	Ufficio per il Federalismo	544	47,30%	52,70%	75	50,00%	50,00%
03	Nucleo per la valutazione e la verifica degli investimenti pubblici	140	62,22%	37,78%	44	44,00%	56,00%
70	Unità Operativa Grandi Progetti	164	43,73%	56,27%			

Incidenza delle assenze rispetto alle giornate lavorative distinte per DIPARTIMENTI e per ruolo
(elaborazione AGOSTO 2014)



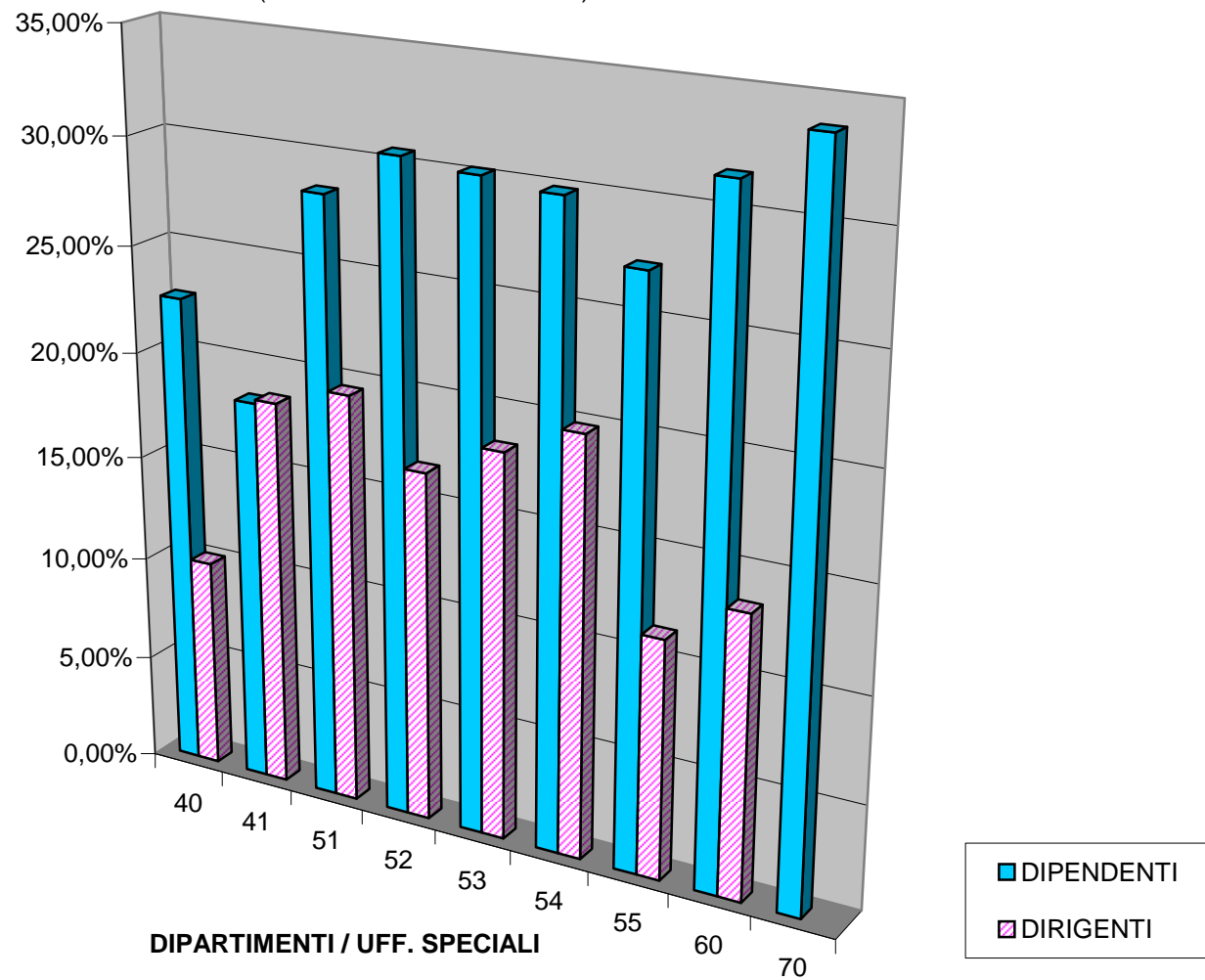
INCIDENZA DELLE ASSENZE RISPETTO ALLE GIORNATE LAVORATIVE, DISTINTE PER DIP.TI E PER RUOLO (elaborazione mese di LUGLIO 2014)

DIP DGe	DENOMINAZIONE	N. ASSENZE DIPENDENTI	% ASSENZE DIPENDENTI	% PRESENZE DIPENDENTI	N. ASSENZE DIRIGENTI	% ASSENZE DIRIGENTI	% PRESENZE DIRIGENTI
40	Uffici di Diretta Collaborazione del Presidente (UDCP)	1264	22,62%	77,38%	76	10,05%	89,95%
01	Gabinetto del Presidente	805	22,25%	77,75%	60	11,11%	88,89%
02	Ufficio Legislativo	57	26,39%	73,61%	1	3,70%	96,30%
03	Segreteria di Giunta	402	22,91%	77,09%	15	7,94%	92,06%
41	Autorità di Audit	94	18,32%	81,68%	10	18,52%	81,48%
51	Dipartimento della programmazione e dello sviluppo economico	2104	28,44%	71,56%	132	19,56%	80,44%
00	PERSONALE ASSEGNATO AL DIP.TO	58	26,85%	73,15%	8	14,81%	85,19%
01	DIREZIONE GENERALE PER LA PROGRAMMAZIONE ECONOMICA E IL TURISMO	701	30,54%	69,46%	54	16,67%	83,33%
02	DIREZIONE GENERALE PER LO SVILUPPO ECONOMICO, E LE ATTIVITA' PRODUTTIVE	802	31,27%	68,73%	26	19,26%	80,74%
03	DIREZIONE GENERALE PER L'INTERNAZIONALIZZAZIONE E I RAPPORTI CON L'UNIONE EUROPEA DEL SISTEMA	543	23,39%	76,61%	44	27,16%	72,84%
52	Dipartimento della salute e delle risorse naturali	14129	30,57%	69,43%	216	16,67%	83,33%
00	PERSONALE ASSEGNATO AL DIP.TO	22	27,16%	72,84%	23	21,30%	78,70%
04	DIREZIONE GENERALE PER LA TUTELA DELLA SALUTE E IL COORDINAMENTO DEL SISTEMA SANITARIO REGIONALE	1728	29,91%	70,09%	97	12,39%	87,61%
05	DIREZIONE GENERALE PER L'AMBIENTE E L'ECOSISTEMA	2229	28,87%	71,13%	96	23,70%	76,30%
06	DIREZIONE GENERALE PER LE POLITICHE AGRICOLE, ALIMENTARI E FORESTALI	10150	31,09%	68,91%	55	11,98%	88,02%
53	Dipartimento delle politiche territoriali	6260	30,23%	69,77%	99	18,33%	81,67%
00	PERSONALE ASSEGNATO AL DIP.TO	62	38,27%	61,73%	16	19,75%	80,25%
07	DIREZIONE GENERALE PER LA MOBILITA'	785	29,07%	70,93%	31	16,40%	83,60%
08	DIREZIONE GENERALE PER I LAVORI PUBBLICI E LA PROTEZIONE CIVILE	4765	31,35%	68,65%	52	19,26%	80,74%
09	DIREZIONE GENERALE PER IL GOVERNO DEL TERRITORIO	648	24,49%	75,51%	16	8,47%	91,53%
54	Dipartimento dell'istruzione, della ricerca, del lavoro, delle politiche culturali e delle politiche sociali	7790	29,90%	70,10%	150	19,84%	80,16%
00	PERSONALE ASSEGNATO AL DIP.TO	54	20,00%	80,00%	19	23,46%	76,54%
10	DIREZIONE GENERALE PER L'UNIVERSITA', LA RICERCA E L'INNOVAZIONE	685	30,57%	69,43%	43	19,91%	80,09%
11	DIREZIONE GENERALE PER L'ISTRUZIONE, LA FORMAZIONE, IL LAVORO E LE POLITICHE GIOVANILI	5964	29,93%	70,07%	54	20,00%	80,00%
12	DIREZIONE GENERALE PER LE POLITICHE SOCIALI, CULTURALI, LE PARI OPPORTUNITA' E IL TEMPO LIBERO	1087	30,04%	69,96%	34	17,99%	82,01%
55	Dipartimento delle risorse finanziarie, umane e strumentali	4487	27,29%	72,71%	126	11,38%	88,62%
00	PERSONALE ASSEGNATO AL DIP.TO	70	25,93%	74,07%	6	7,41%	92,59%
81	DATORE DI LAVORO	184	26,21%	73,79%	1	1,23%	98,77%
13	DIREZIONE GENERALE PER LE RISORSE FINANZIARIE	1662	33,09%	66,91%	54	15,38%	84,62%
14	DIREZIONE GENERALE PER LE RISORSE UMANE	765	21,14%	78,86%	46	13,11%	86,89%
15	DIREZIONE GENERALE PER LE RISORSE STRUMENTALI	1806	26,44%	73,56%	19	7,82%	92,18%
60	Uffici Speciali	1389	31,56%	68,44%	76	13,40%	86,60%
01	Avvocatura Regionale	897	31,05%	68,95%	41	13,80%	86,20%
02	Ufficio per il Federalismo	411	32,39%	67,61%	19	11,73%	88,27%
03	Nucleo per la valutazione e la verifica degli investimenti pubblici	81	33,33%	66,67%	16	14,81%	85,19%
70	Unità Operativa Grandi Progetti	137	33,83%	66,17%	0	#DIV/0!	#DIV/0!

**INCIDENZA DELLE ASSENZE RISPETTO ALLE GIORNATE LAVORATIVE,
DISTINTE PER DIPARTIMENTI E PER RUOLO (elaborazione mese di LUGLIO 2014)**

D.P.	DENOMINAZIONE	N. ASSENZE a giornata intera DIPENDENTI	TASSO DI ASSENZA % DIPENDENTI	N. ASSENZE a giornata intera DIRIGENTI	TASSO DI ASSENZA % DIRIGENTI	TASSO DI PRESENZA % DIPENDENTI	TASSO DI PRESENZA % DIRIGENTI	D.P.
40	Uffici di Diretta Collaborazione del Presidente (UDCP)	1264	22,62%	76	10,05%	77,38%	89,95%	40
41	Autorità di Audit	94	18,32%	10	18,52%	81,68%	81,48%	41
51	Dipartimento della programmazione e dello sviluppo economico	2104	28,44%	132	19,56%	71,56%	80,44%	51
52	Dipartimento della salute e delle risorse naturali	14129	30,57%	216	16,67%	69,43%	83,33%	52
53	Dipartimento delle politiche territoriali	6260	30,23%	99	18,33%	69,77%	81,67%	53
54	Dipartimento dell'istruzione, della ricerca, del lavoro, delle politiche culturali e delle politiche sociali	7790	29,90%	150	19,84%	70,10%	80,16%	54
55	Dipartimento delle risorse finanziarie, umane e strumentali	4487	27,29%	126	11,38%	72,71%	88,62%	55
60	Uffici Speciali	1389	31,56%	76	13,40%	68,44%	86,60%	60
70	Unità Operativa Grandi Progetti	137	33,83%			66,17%		70

Incidenza delle assenze rispetto alle giornate lavorative distinte per DIPARTIMENTI e per ruolo
(elaborazione LUGLIO 2014)



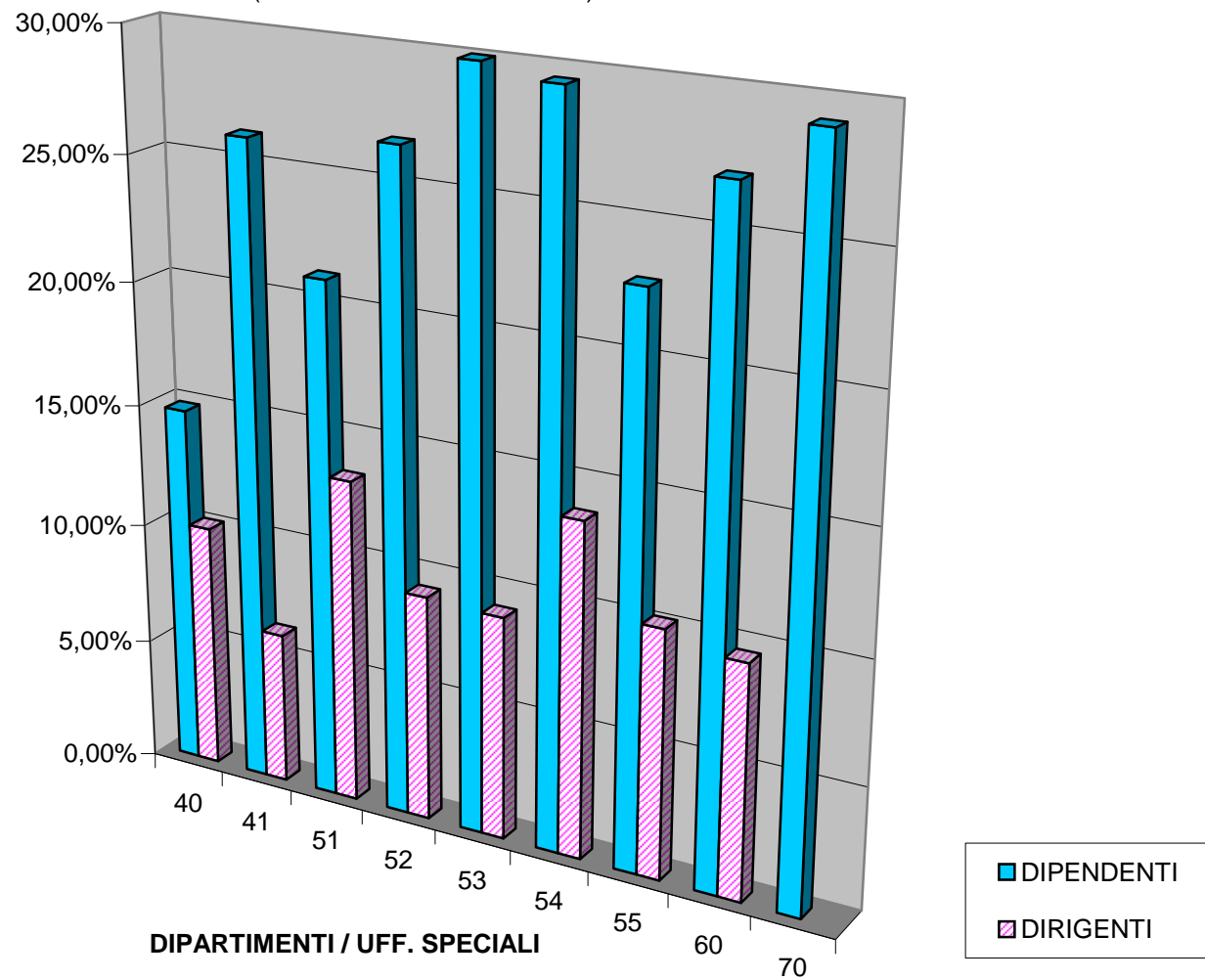
INCIDENZA DELLE ASSENZE RISPETTO ALLE GIORNATE LAVORATIVE, DISTINTE PER DIP.TI E PER RUOLO (elaborazione mese di GIUGNO 2014)

DIP DGe	DENOMINAZIONE	N. ASSENZE DIPENDENTI	% ASSENZE DIPENDENTI	% PRESENZE DIPENDENTI	% ASSENZE DIRIGENTI	% PRESENZE DIRIGENTI
40	Uffici di Diretta Collaborazione del Presidente (UDCP)	730	14,84%	85,16%	10,10%	89,90%
01	Gabinetto del Presidente	473	14,93%	85,07%	10,63%	89,38%
02	Ufficio Legislativo	41	21,35%	78,65%	12,50%	87,50%
03	Segreteria di Giunta	216	13,85%	86,15%	7,50%	92,50%
41	Autorità di Audit	119	26,10%	73,90%	6,25%	93,75%
51	Dipartimento della programmazione e dello sviluppo economico	1510	21,11%	78,89%	13,33%	86,67%
00	PERSONALE ASSEGNATO AL DIP.TO	42	21,88%	78,13%	4,17%	95,83%
01	DIREZIONE GENERALE PER LA PROGRAMMAZIONE ECONOMICA E IL TURISMO	509	19,64%	80,36%	13,54%	86,46%
02	DIREZIONE GENERALE PER LO SVILUPPO ECONOMICO, E LE ATTIVITA' PRODUTTIVE	599	26,00%	74,00%	12,50%	87,50%
03	DIREZIONE GENERALE PER L'INTERNAZIONALIZZAZIONE E I RAPPORTI CON L'UNIONE EUROPEA DEL SISTEMA	360	17,44%	82,56%	16,67%	83,33%
52	Dipartimento della salute e delle risorse naturali	11612	26,61%	73,39%	9,29%	90,71%
00	PERSONALE ASSEGNATO AL DIP.TO	10	13,89%	86,11%	17,71%	82,29%
04	DIREZIONE GENERALE PER LA TUTELA DELLA SALUTE E IL COORDINAMENTO DEL SISTEMA SANITARIO REGIONALE	1308	25,35%	74,65%	6,03%	93,97%
05	DIREZIONE GENERALE PER L'AMBIENTE E L'ECOSISTEMA	1697	18,32%	81,68%	13,33%	86,67%
06	DIREZIONE GENERALE PER LE POLITICHE AGRICOLE, ALIMENTARI E FORESTALI	8597	29,51%	70,49%	11,27%	88,73%
53	Dipartimento delle politiche territoriali	4799	29,98%	70,02%	9,17%	90,83%
00	PERSONALE ASSEGNATO AL DIP.TO	39	27,08%	72,92%	8,33%	91,67%
07	DIREZIONE GENERALE PER LA MOBILITA'	697	29,34%	70,66%	8,93%	91,07%
08	DIREZIONE GENERALE PER I LAVORI PUBBLICI E LA PROTEZIONE CIVILE	3542	31,81%	68,19%	9,58%	90,42%
09	DIREZIONE GENERALE PER IL GOVERNO DEL TERRITORIO	521	22,15%	77,85%	2,38%	97,62%
54	Dipartimento dell'istruzione, della ricerca, del lavoro, delle politiche culturali e delle politiche sociali	6687	29,52%	70,48%	13,69%	86,31%
00	PERSONALE ASSEGNATO AL DIP.TO	35	16,20%	83,80%	26,39%	73,61%
10	DIREZIONE GENERALE PER L'UNIVERSITA', LA RICERCA E L'INNOVAZIONE	453	22,74%	77,26%	5,73%	94,27%
11	DIREZIONE GENERALE PER L'ISTRUZIONE, LA FORMAZIONE, IL LAVORO E LE POLITICHE GIOVANILI	5338	29,58%	70,42%	17,92%	82,08%
12	DIREZIONE GENERALE PER LE POLITICHE SOCIALI, CULTURALI, LE PARI OPPORTUNITA' E IL TEMPO LIBERO	861	35,88%	64,13%	11,31%	88,69%
55	Dipartimento delle risorse finanziarie, umane e strumentali	3350	22,81%	77,19%	10,16%	89,84%
00	PERSONALE ASSEGNATO AL DIP.TO	65	27,08%	72,92%	15,28%	84,72%
81	DATORE DI LAVORO	146	23,40%	76,60%	1,39%	98,61%
13	DIREZIONE GENERALE PER LE RISORSE FINANZIARIE	1171	26,23%	73,77%	14,10%	85,90%
14	DIREZIONE GENERALE PER LE RISORSE UMANE	805	24,85%	75,15%	9,62%	90,38%
15	DIREZIONE GENERALE PER LE RISORSE STRUMENTALI	1163	19,00%	81,00%	6,48%	93,52%
60	Uffici Speciali	1063	27,01%	72,99%	9,58%	90,42%
01	Avvocatura Regionale	672	26,17%	73,83%	10,23%	89,77%
02	Ufficio per il Federalismo	320	28,37%	71,63%	6,67%	93,33%
03	Nucleo per la valutazione e la verifica degli investimenti pubblici	71	29,58%	70,42%	11,46%	88,54%
70	Unità Operativa Grandi Progetti	98	29,17%	70,83%		

**INCIDENZA DELLE ASSENZE RISPETTO ALLE GIORNATE LAVORATIVE,
DISTINTE PER DIPARTIMENTI E PER RUOLO (elaborazione mese di GIUGNO 2014)**

D.P.	DENOMINAZIONE	N. ASSENZE a giornata intera DIPENDENTI	TASSO DI ASSENZA % DIPENDENTI	N. ASSENZE a giornata intera DIRIGENTI	TASSO DI ASSENZA % DIRIGENTI	TASSO DI PRESENZA % DIPENDENTI	TASSO DI PRESENZA % DIRIGENTI	D.P.
40	Uffici di Diretta Collaborazione del Presidente (UDCP)	730	14,84%	63	10,10%	85,16%	89,90%	40
41	Autorità di Audit	119	26,10%	3	6,25%	73,90%	93,75%	41
51	Dipartimento della programmazione e dello sviluppo economico	1510	21,11%	80	13,33%	78,89%	86,67%	51
52	Dipartimento della salute e delle risorse naturali	11612	26,61%	107	9,29%	73,39%	90,71%	52
53	Dipartimento delle politiche territoriali	4799	29,98%	44	9,17%	70,02%	90,83%	53
54	Dipartimento dell'istruzione, della ricerca, del lavoro, delle politiche culturali e delle politiche sociali	6687	29,52%	92	13,69%	70,48%	86,31%	54
55	Dipartimento delle risorse finanziarie, umane e strumentali	3350	22,81%	100	10,16%	77,19%	89,84%	55
60	Uffici Speciali	1063	27,01%	46	9,58%	72,99%	90,42%	60
70	Unità Operativa Grandi Progetti	98	29,17%	0		70,83%		70

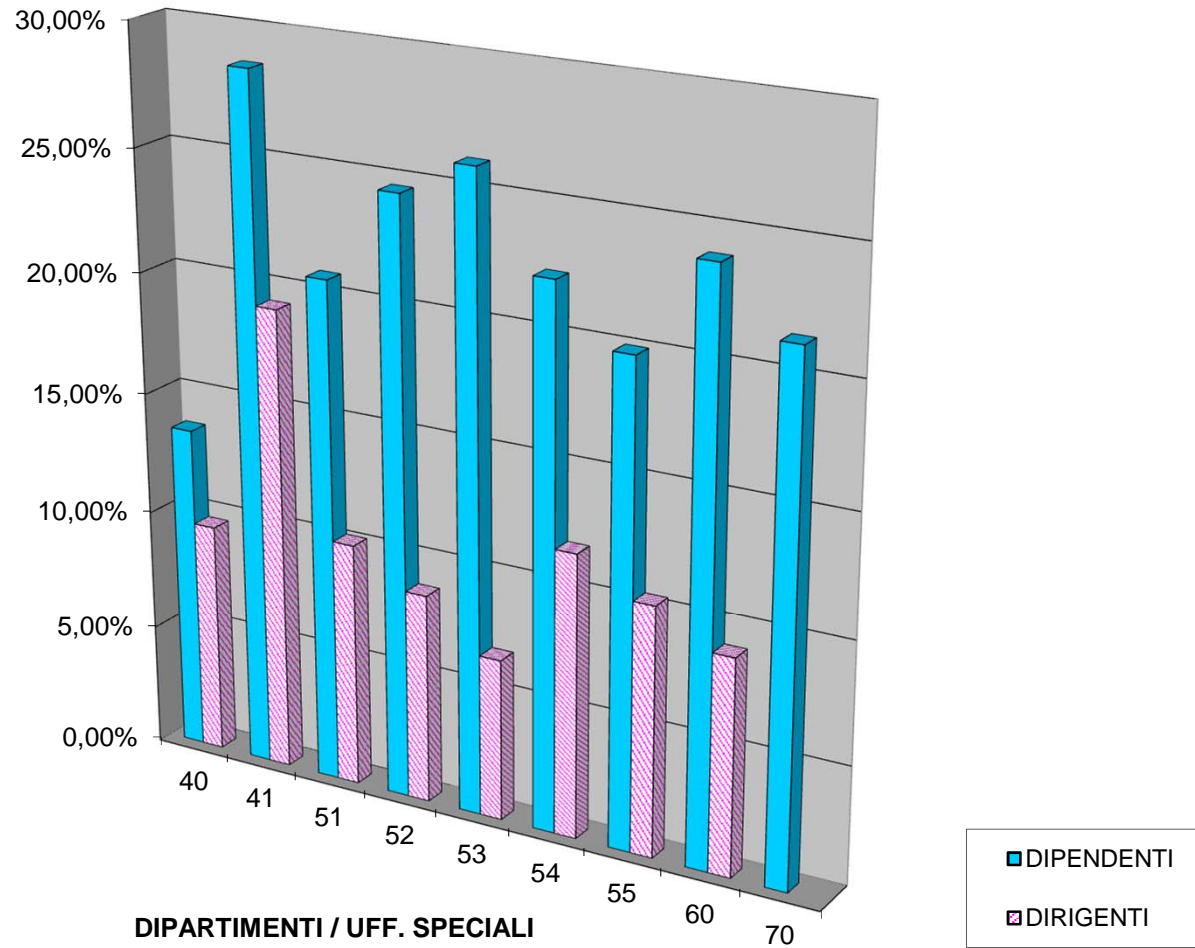
Incidenza delle assenze rispetto alle giornate lavorative distinte per DIPARTIMENTI e per ruolo
(elaborazione GIUGNO 2014)



**INCIDENZA DELLE ASSENZE RISPETTO ALLE GIORNATE LAVORATIVE, DISTINTE PER DIP.TI E PER RUOLO
(elaborazione mese di MAGGIO 2014)**

DIP DGe	DENOMINAZIONE	N. ASSENZE DIPENDENTI	% ASSENZE DIPENDENTI	% PRESENZE DIPENDENTI	N. ASSENZE DIRIGENTI	% ASSENZE DIRIGENTI	% PRESENZE DIRIGENTI
40	Uffici di Diretta Collaborazione del Presidente (UDCP)	725	13,54%	86,46%	65	9,62%	90,38%
01	Gabinetto del Presidente	460	13,40%	86,60%	58	11,15%	88,85%
02	Ufficio Legislativo	33	15,87%	84,13%	3	11,54%	88,46%
03	Segreteria di Giunta	232	13,52%	86,48%	4	3,08%	96,92%
41	Autorità di Audit	141	28,54%	71,46%	10	19,23%	80,77%
51	Dipartimento della programmazione e dello sviluppo economico	1610	20,78%	79,22%	66	10,15%	89,85%
00	PERSONALE ASSEGNATO AL DIP.TO	40	19,23%	80,77%	2	3,85%	96,15%
01	DIREZIONE GENERALE PER LA PROGRAMMAZIONE ECONOMICA E IL TURISMO	511	18,37%	81,63%	17	5,45%	94,55%
02	DIREZIONE GENERALE PER LO SVILUPPO ECONOMICO, E LE ATTIVITA' PRODUTTIVE	603	24,16%	75,84%	13	10,00%	90,00%
03	DIREZIONE GENERALE PER L'INTERNAZIONALIZZAZIONE E I RAPPORTI CON L'UNIONE EUROPEA DEL SISTEMA	456	20,16%	79,84%	34	21,79%	78,21%
52	Dipartimento della salute e delle risorse naturali	11666	24,61%	75,39%	109	8,73%	91,27%
00	PERSONALE ASSEGNATO AL DIP.TO	18	23,08%	76,92%	10	9,62%	90,38%
04	DIREZIONE GENERALE PER LA TUTELA DELLA SALUTE E IL COORDINAMENTO DEL SISTEMA SANITARIO REGIONALE	1339	23,84%	76,16%	36	4,77%	95,23%
05	DIREZIONE GENERALE PER L'AMBIENTE E L'ECOSISTEMA	1653	16,43%	83,57%	63	16,15%	83,85%
06	DIREZIONE GENERALE PER L'INTERNAZIONALIZZAZIONE E I RAPPORTI CON L'UNIONE EUROPEA DEL SISTEMA	8656	27,36%	72,64%	38	8,60%	91,40%
53	Dipartimento delle politiche territoriali	4529	26,08%	73,92%	35	6,73%	93,27%
00	PERSONALE ASSEGNATO AL DIP.TO	38	24,36%	75,64%	6	7,69%	92,31%
07	DIREZIONE GENERALE PER LA MOBILITA'	667	25,65%	74,35%	9	4,95%	95,05%
08	DIREZIONE GENERALE PER I LAVORI PUBBLICI E LA PROTEZIONE CIVILE	3286	27,24%	72,76%	20	7,69%	92,31%
09	DIREZIONE GENERALE PER IL GOVERNO DEL TERRITORIO	538	21,11%	78,89%	8	4,40%	95,60%
54	Dipartimento dell'istruzione, della ricerca, del lavoro, delle politiche culturali e delle politiche sociali	6141	22,30%	77,70%	86	11,81%	88,19%
00	PERSONALE ASSEGNATO AL DIP.TO	31	13,25%	86,75%	14	17,95%	82,05%
10	DIREZIONE GENERALE PER L'UNIVERSITA', LA RICERCA E L'INNOVAZIONE	462	21,15%	78,85%	23	11,06%	88,94%
11	DIREZIONE GENERALE PER L'ISTRUZIONE, LA FORMAZIONE, IL LAVORO E LE POLITICHE GIOVANILI	4830	21,45%	78,55%	30	11,54%	88,46%
12	DIREZIONE GENERALE PER LE POLITICHE SOCIALI, CULTURALI, LE PARI OPPORTUNITA' E IL TEMPO LIBERO	818	31,46%	68,54%	19	10,44%	89,56%
55	Dipartimento delle risorse finanziarie, umane e strumentali	3442	19,97%	80,03%	111	10,41%	89,59%
00	PERSONALE ASSEGNATO AL DIP.TO	43	16,54%	83,46%	2	2,56%	97,44%
81	DATORE DI LAVORO	90	13,31%	86,69%	2	2,56%	97,44%
13	DIREZIONE GENERALE PER LE RISORSE FINANZIARIE	1208	24,98%	75,02%	53	15,68%	84,32%
14	DIREZIONE GENERALE PER LE RISORSE UMANE	851	17,69%	82,31%	39	11,54%	88,46%
15	DIREZIONE GENERALE PER LE RISORSE STRUMENTALI	1250	18,78%	81,22%	15	6,41%	93,59%
60	Uffici Speciali	1014	23,93%	76,07%	47	9,04%	90,96%
01	Avvocatura Regionale	630	22,65%	77,35%	30	10,49%	89,51%
02	Ufficio per il Federalismo	314	26,25%	73,75%	11	8,46%	91,54%
03	Nucleo per la valutazione e la verifica degli investimenti pubblici	70	26,92%	73,08%	6	5,77%	94,23%
70	Unità Operativa Grandi Progetti	78	21,43%	78,57%			

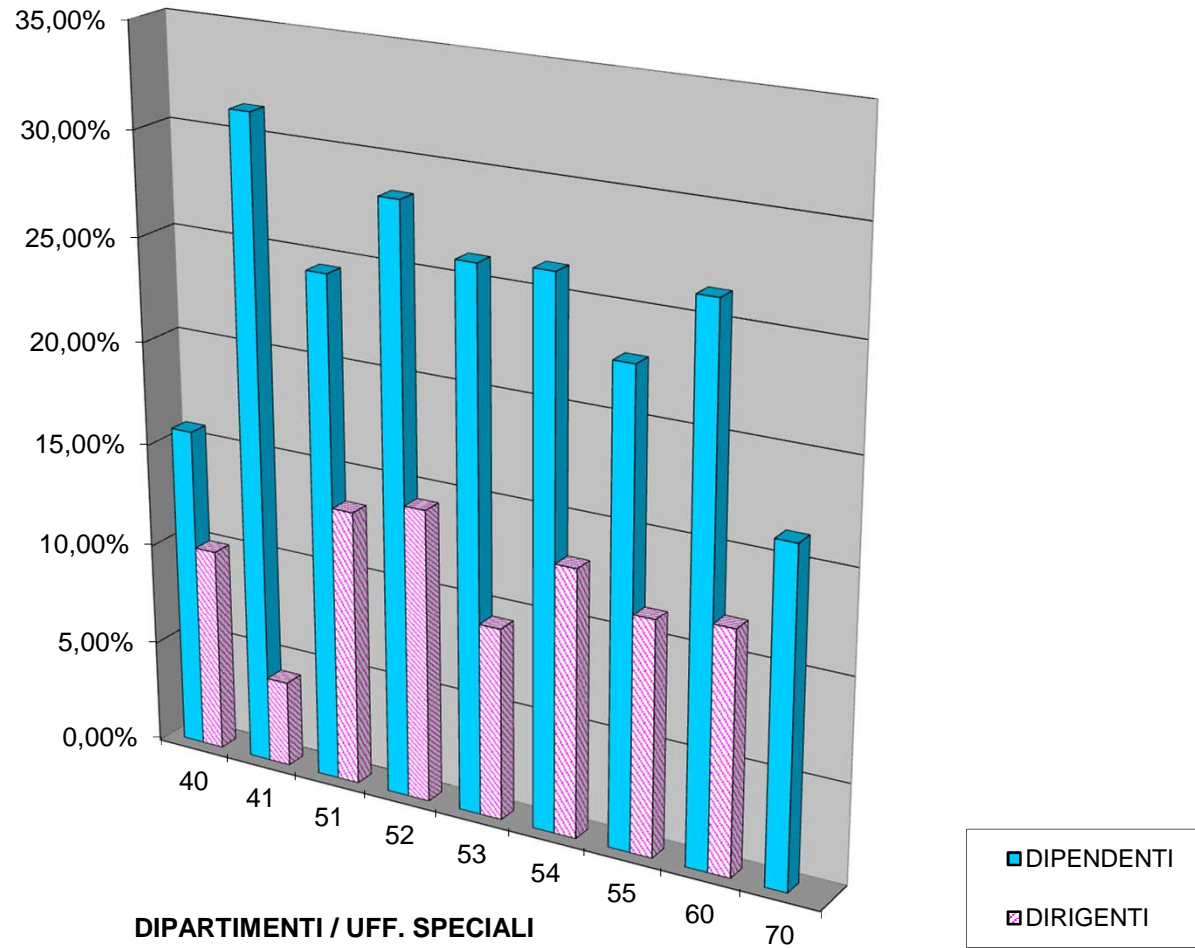
Incidenza delle assenze rispetto alle giornate lavorative distinte per DIPARTIMENTI e per ruolo
(elaborazione MAGGIO 2014)



**INCIDENZA DELLE ASSENZE RISPETTO ALLE GIORNATE LAVORATIVE,
DISTINTE PER DIPARTIMENTI E PER RUOLO
(elaborazione mese di APRILE 2014)**

DIP DGe	DENOMINAZIONE	N. ASSENZE DIPENDENTI	% ASSENZE DIPENDENTI	% PRESENZE DIPENDENTI	N. ASSENZE DIRIGENTI	% ASSENZE DIRIGENTI	% PRESENZE DIRIGENTI
40	Uffici di Diretta Collaborazione del Presidente (UDCP)	771	15,75%	84,25%	60	10,00%	90,00%
01	Gabinetto del Presidente	481	15,66%	84,34%	48	10,53%	89,47%
02	Ufficio Legislativo	37	17,13%	82,87%	4	16,67%	83,33%
03	Segreteria di Giunta	253	15,73%	84,27%	8	6,67%	93,33%
41	Autorità di Audit	143	31,36%	68,64%	2	4,17%	95,83%
51	Dipartimento della programmazione e dello sviluppo economico	1666	24,53%	75,47%	84	13,46%	86,54%
00	PERSONALE ASSEGNATO AL DIP.TO	37	19,27%	80,73%	8	11,11%	88,89%
01	DIREZIONE GENERALE PER LA PROGRAMMAZIONE ECONOMICA E IL TURISMO	556	25,46%	74,54%	33	11,46%	88,54%
02	DIREZIONE GENERALE PER LO SVILUPPO ECONOMICO, E LE ATTIVITA' PRODUTTIVE	640	27,78%	72,22%	12	10,00%	90,00%
03	DIREZIONE GENERALE PER L'INTERNAZIONALIZZAZIONE E I RAPPORTI CON L'UNIONE EUROPEA DEL SISTEMA	433	20,50%	79,50%	31	21,53%	78,47%
52	Dipartimento della salute e delle risorse naturali	11836	28,44%	71,56%	165	14,32%	85,68%
00	PERSONALE ASSEGNATO AL DIP.TO	13	18,06%	81,94%	17	17,71%	82,29%
04	DIREZIONE GENERALE PER LA TUTELA DELLA SALUTE E IL COORDINAMENTO DEL SISTEMA SANITARIO REGIONALE	1337	25,44%	74,56%	56	8,05%	91,95%
05	DIREZIONE GENERALE PER L'AMBIENTE E L'ECOSISTEMA	1724	25,20%	74,80%	92	25,56%	74,44%
06	DIREZIONE GENERALE PER L'INTERNAZIONALIZZAZIONE E I RAPPORTI CON L'UNIONE EUROPEA DEL SISTEMA	8762	29,75%	70,25%	47	10,88%	89,12%
53	Dipartimento delle politiche territoriali	4836	26,17%	73,83%	45	9,38%	90,63%
00	PERSONALE ASSEGNATO AL DIP.TO	42	29,17%	70,83%	6	8,33%	91,67%
07	DIREZIONE GENERALE PER LA MOBILITA'	678	29,43%	70,57%	12	7,14%	92,86%
08	DIREZIONE GENERALE PER I LAVORI PUBBLICI E LA PROTEZIONE CIVILE	3470	25,37%	74,63%	27	11,25%	88,75%
09	DIREZIONE GENERALE PER IL GOVERNO DEL TERRITORIO	646	27,47%	72,53%	15	8,93%	91,07%
54	Dipartimento dell'istruzione, della ricerca, del lavoro, delle politiche culturali e delle politiche sociali	6841	26,37%	73,63%	88	13,10%	86,90%
00	PERSONALE ASSEGNATO AL DIP.TO	30	13,89%	86,11%	10	13,89%	86,11%
10	DIREZIONE GENERALE PER L'UNIVERSITA', LA RICERCA E L'INNOVAZIONE	442	21,67%	78,33%	20	10,42%	89,58%
11	DIREZIONE GENERALE PER L'ISTRUZIONE, LA FORMAZIONE, IL LAVORO E LE POLITICHE GIOVANILI	5520	27,00%	73,00%	34	14,17%	85,83%
12	DIREZIONE GENERALE PER LE POLITICHE SOCIALI, CULTURALI, LE PARI OPPORTUNITA' E IL TEMPO LIBERO	849	26,20%	73,80%	24	14,29%	85,71%
55	Dipartimento delle risorse finanziarie, umane e strumentali	3376	22,91%	77,09%	113	11,48%	88,52%
00	PERSONALE ASSEGNATO AL DIP.TO	39	16,25%	83,75%	6	8,33%	91,67%
81	DATORE DI LAVORO	65	12,90%	87,10%	13	18,06%	81,94%
13	DIREZIONE GENERALE PER LE RISORSE FINANZIARIE	1181	26,46%	73,54%	36	11,54%	88,46%
14	DIREZIONE GENERALE PER LE RISORSE UMANE	818	24,35%	75,65%	42	13,46%	86,54%
15	DIREZIONE GENERALE PER LE RISORSE STRUMENTALI	1273	20,64%	79,36%	16	7,41%	92,59%
60	Uffici Speciali	1033	26,41%	73,59%	57	11,88%	88,13%
01	Avvocatura Regionale	644	25,08%	74,92%	33	12,50%	87,50%
02	Ufficio per il Federalismo	323	29,26%	70,74%	11	9,17%	90,83%
03	Nucleo per la valutazione e la verifica degli investimenti pubblici	66	27,50%	72,50%	13	13,54%	86,46%
70	Unità Operativa Grandi Progetti	55	16,37%	83,63%	0	-	-

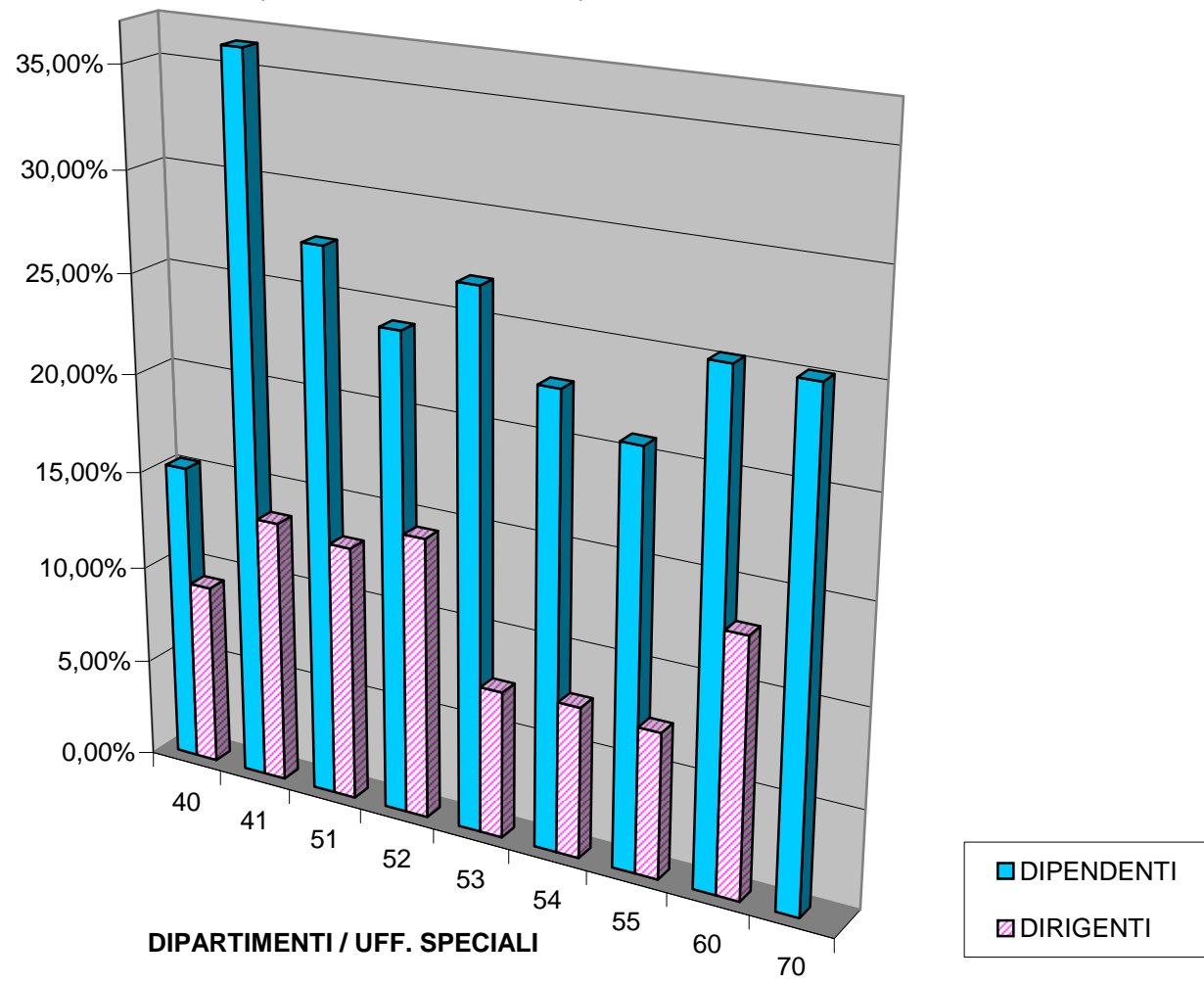
Incidenza delle assenze rispetto alle giornate lavorative distinte per DIPARTIMENTI e per ruolo
(elaborazione APRILE 2014)



INCIDENZA DELLE ASSENZE RISPETTO ALLE GIORNATE LAVORATIVE, DISTINTE PER DIP.TI E PER RUOLO (elaborazione mese di MARZO 2014)

DIP DGe	DENOMINAZIONE	N. ASSENZE DIPENDENTI	% ASSENZE DIPENDENTI	% PRESENZE DIPENDENTI	N. ASSENZE DIRIGENTI	% ASSENZE DIRIGENTI	% PRESENZE DIRIGENTI
40	Uffici di Diretta Collaborazione del Presidente (UDCP)	823	15,29%	84,71%	70	9,28%	90,72%
01	Gabinetto del Presidente	462	13,77%	86,23%	59	10,31%	89,69%
02	Ufficio Legislativo	46	19,66%	80,34%	1	1,92%	98,08%
03	Segreteria di Giunta	315	17,56%	82,44%	10	7,69%	92,31%
41	Autorità di Audit	179	36,23%	63,77%	7	13,46%	86,54%
51	Dipartimento della programmazione e dello sviluppo economico	2173	27,58%	72,42%	88	13,02%	86,98%
00	PERSONALE ASSEGNATO AL DIP.TO	33	15,87%	84,13%	3	3,85%	96,15%
01	DIREZIONE GENERALE PER LA PROGRAMMAZIONE ECONOMICA E IL TURISMO	542	19,30%	80,70%	28	8,97%	91,03%
02	DIREZIONE GENERALE PER LO SVILUPPO ECONOMICO, E LE ATTIVITA' PRODUTTIVE	594	23,31%	76,69%	19	14,62%	85,38%
03	DIREZIONE GENERALE PER L'INTERNAZIONALIZZAZIONE E I RAPPORTI CON L'UNIONE EUROPEA DEL SISTEMA	1004	43,39%	56,61%	38	24,36%	75,64%
52	Dipartimento della salute e delle risorse naturali	11648	24,19%	75,81%	175	14,32%	85,68%
00	PERSONALE ASSEGNATO AL DIP.TO	10	12,82%	87,18%	6	5,77%	94,23%
04	DIREZIONE GENERALE PER LA TUTELA DELLA SALUTE E IL COORDINAMENTO DEL SISTEMA SANITARIO REGIONALE	1268	22,07%	77,93%	46	6,10%	93,90%
05	DIREZIONE GENERALE PER L'AMBIENTE E L'ECOSISTEMA	1808	17,60%	82,40%	123	33,79%	66,21%
06	DIREZIONE GENERALE PER L'INTERNAZIONALIZZAZIONE E I RAPPORTI CON L'UNIONE EUROPEA DEL SISTEMA	8562	26,71%	73,29%	24	4,86%	95,14%
53	Dipartimento delle politiche territoriali	4660	26,91%	73,09%	39	7,50%	92,50%
00	PERSONALE ASSEGNATO AL DIP.TO	22	14,10%	85,90%	5	6,41%	93,59%
07	DIREZIONE GENERALE PER LA MOBILITA'	682	26,50%	73,50%	11	6,04%	93,96%
08	DIREZIONE GENERALE PER I LAVORI PUBBLICI E LA PROTEZIONE CIVILE	3353	27,85%	72,15%	23	8,85%	91,15%
09	DIREZIONE GENERALE PER IL GOVERNO DEL TERRITORIO	603	23,67%	76,33%	8	4,40%	95,60%
54	Dipartimento dell'istruzione, della ricerca, del lavoro, delle politiche culturali e delle politiche sociali	6319	22,80%	77,20%	56	7,69%	92,31%
00	PERSONALE ASSEGNATO AL DIP.TO	26	12,50%	87,50%	12	15,38%	84,62%
10	DIREZIONE GENERALE PER L'UNIVERSITA', LA RICERCA E L'INNOVAZIONE	492	22,26%	77,74%	9	4,33%	95,67%
11	DIREZIONE GENERALE PER L'ISTRUZIONE, LA FORMAZIONE, IL LAVORO E LE POLITICHE GIOVANILI	4928	21,81%	78,19%	20	7,69%	92,31%
12	DIREZIONE GENERALE PER LE POLITICHE SOCIALI, CULTURALI, LE PARI OPPORTUNITA' E IL TEMPO LIBERO	873	32,29%	67,71%	15	8,24%	91,76%
55	Dipartimento delle risorse finanziarie, umane e strumentali	3317	20,88%	79,12%	79	7,41%	92,59%
00	PERSONALE ASSEGNATO AL DIP.TO	35	13,46%	86,54%	21	26,92%	73,08%
81	DATORE DI LAVORO	57	10,44%	89,56%	1	1,28%	98,72%
13	DIREZIONE GENERALE PER LE RISORSE FINANZIARIE	1126	23,16%	76,84%	15	4,44%	95,56%
14	DIREZIONE GENERALE PER LE RISORSE UMANE	801	22,99%	77,01%	25	7,40%	92,60%
15	DIREZIONE GENERALE PER LE RISORSE STRUMENTALI	1298	19,28%	80,72%	17	7,26%	92,74%
60	Uffici Speciali	1059	25,30%	74,70%	68	13,08%	86,92%
01	Avvocatura Regionale	682	24,51%	75,49%	27	9,44%	90,56%
02	Ufficio per il Federalismo	283	24,19%	75,81%	12	9,23%	90,77%
03	Nucleo per la valutazione e la verifica degli investimenti pubblici	94	40,17%	59,83%	29	27,88%	72,12%
70	Unità Operativa Grandi Progetti	72	25,17%	74,83%			

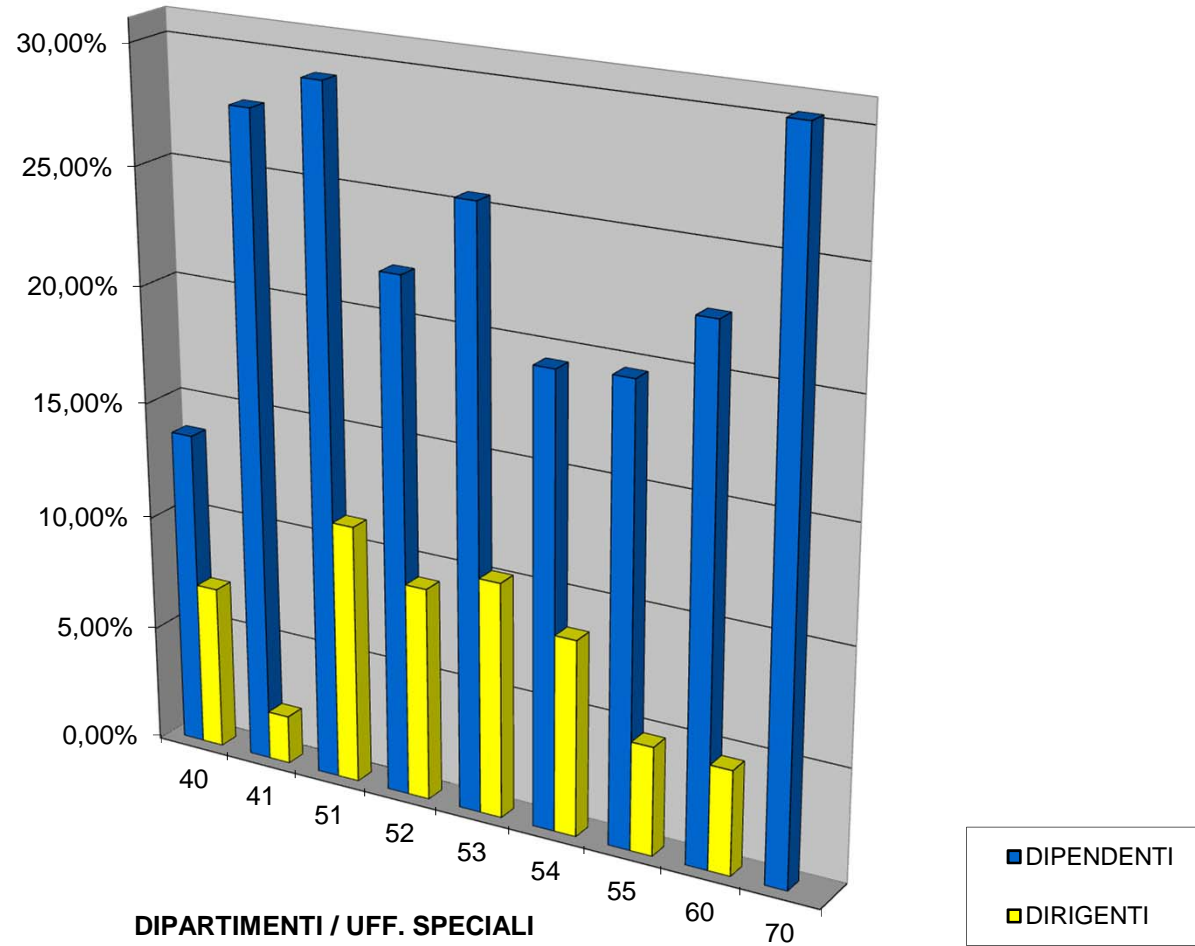
Incidenza delle assenze rispetto alle giornate lavorative distinte per DIPARTIMENTI e per ruolo
(elaborazione MARZO 2014)



**INCIDENZA DELLE ASSENZE RISPETTO ALLE GIORNATE LAVORATIVE,
DISTINTE PER DIP.TI E PER RUOLO (elaborazione mese di FEBBRAIO 2014)**

DIP DGe	DENOMINAZIONE	N. ASSENZE DIPENDENTI	% ASSENZE DIPENDENTI	% PRESENZE DIPENDENTI	N. ASSENZE DIRIGENTI	% ASSENZE DIRIGENTI	% PRESENZE DIRIGENTI
40	Uffici di Diretta Collaborazione del Presidente (UDCP)	670	13,68%	86,32%	46	7,10%	92,90%
01	Gabinetto del Presidente	360	11,90%	88,10%	39	7,74%	92,26%
02	Ufficio Legislativo	64	29,63%	70,37%	2	8,33%	91,67%
03	Segreteria di Giunta	246	14,86%	85,14%	5	4,17%	95,83%
41	Autorità di Audit	127	27,85%	72,15%	1	2,08%	97,92%
51	Dipartimento della programmazione e dello sviluppo economico	2148	29,34%	70,66%	70	11,22%	88,78%
00	PERSONALE ASSEGNATO AL DIP.TO	23	11,98%	88,02%	3	4,17%	95,83%
01	DIREZIONE GENERALE PER LA PROGRAMMAZIONE ECONOMICA E IL TURISMO	671	25,65%	74,35%	24	8,33%	91,67%
02	DIREZIONE GENERALE PER LO SVILUPPO ECONOMICO, E LE ATTIVITA' PRODUTTIVE	515	21,90%	78,10%	14	11,67%	88,33%
03	DIREZIONE GENERALE PER L'INTERNAZIONALIZZAZIONE E I RAPPORTI CON L'UNIONE EUROPEA DEL SISTEMA	939	43,47%	56,53%	29	20,14%	79,86%
52	Dipartimento della salute e delle risorse naturali	9863	22,12%	77,88%	102	9,24%	90,76%
00	PERSONALE ASSEGNATO AL DIP.TO	5	10,42%	89,58%	14	14,58%	85,42%
04	DIREZIONE GENERALE PER LA TUTELA DELLA SALUTE E IL COORDINAMENTO DEL SISTEMA SANITARIO REGIONALE	1212	22,44%	77,56%	41	6,10%	93,90%
05	DIREZIONE GENERALE PER L'AMBIENTE E L'ECOSISTEMA	1042	10,94%	89,06%	47	13,99%	86,01%
06	DIREZIONE GENERALE PER L'INTERNAZIONALIZZAZIONE E I RAPPORTI CON L'UNIONE EUROPEA DEL SISTEMA	7604	25,68%	74,32%	49	10,75%	89,25%
53	Dipartimento delle politiche territoriali	4117	25,53%	74,47%	49	10,21%	89,79%
00	PERSONALE ASSEGNATO AL DIP.TO	33	22,92%	77,08%	5	6,94%	93,06%
07	DIREZIONE GENERALE PER LA MOBILITA'	582	24,49%	75,51%	22	13,10%	86,90%
08	DIREZIONE GENERALE PER I LAVORI PUBBLICI E LA PROTEZIONE CIVILE	3046	27,06%	72,94%	22	9,17%	90,83%
09	DIREZIONE GENERALE PER IL GOVERNO DEL TERRITORIO	456	19,39%	80,61%	2	1,19%	98,81%
54	Dipartimento dell'istruzione, della ricerca, del lavoro, delle politiche culturali e delle politiche sociali	4988	19,44%	80,56%	57	8,48%	91,52%
00	PERSONALE ASSEGNATO AL DIP.TO	18	10,71%	89,29%	10	13,89%	86,11%
10	DIREZIONE GENERALE PER L'UNIVERSITA', LA RICERCA E L'INNOVAZIONE	455	21,54%	78,46%	15	7,81%	92,19%
11	DIREZIONE GENERALE PER L'ISTRUZIONE, LA FORMAZIONE, IL LAVORO E LE POLITICHE GIOVANILI	3719	17,81%	82,19%	9	3,75%	96,25%
12	DIREZIONE GENERALE PER LE POLITICHE SOCIALI, CULTURALI, LE PARI OPPORTUNITA' E IL TEMPO LIBERO	796	31,89%	68,11%	23	13,69%	86,31%
55	Dipartimento delle risorse finanziarie, umane e strumentali	2894	19,64%	80,36%	48	4,76%	95,24%
00	PERSONALE ASSEGNATO AL DIP.TO	33	13,75%	86,25%	2	2,78%	97,22%
81	DATORE DI LAVORO	55	11,46%	88,54%	3	3,13%	96,88%
13	DIREZIONE GENERALE PER LE RISORSE FINANZIARIE	1041	23,20%	76,80%	29	8,63%	91,37%
14	DIREZIONE GENERALE PER LE RISORSE UMANE	678	20,62%	79,38%	7	2,43%	97,57%
15	DIREZIONE GENERALE PER LE RISORSE STRUMENTALI	1087	17,42%	82,58%	7	3,24%	96,76%
60	Uffici Speciali	864	22,50%	77,50%	21	4,61%	95,39%
01	Avvocatura Regionale	550	21,02%	78,98%	7	2,65%	97,35%
02	Ufficio per il Federalismo	244	23,64%	76,36%	12	10,00%	90,00%
03	Nucleo per la valutazione e la verifica degli investimenti pubblici	70	36,46%	63,54%	2	2,78%	97,22%
70	Unità Operativa Grandi Progetti	80	30,30%	69,70%			

Incidenza delle assenze rispetto alle giornate lavorative distinte per DIPARTIMENTI e per ruolo
(elaborazione FEBBRAIO 2014)



**INCIDENZA DELLE ASSENZE RISPETTO ALLE GIORNATE LAVORATIVE,
DISTINTE PER DIP.TI E PER RUOLO (elaborazione mese di GENNAIO 2014)**

DIP DGe	DENOMINAZIONE	N. ASSENZE DIPENDENTI	% ASSENZE DIPENDENTI	% PRESENZE DIPENDENTI	N. ASSENZE DIRIGENTI	% ASSENZE DIRIGENTI	% PRESENZE DIRIGENTI
40	Uffici di Diretta Collaborazione del Presidente (UDCP)	772	15,14%	84,86%	88	13,04%	86,96%
01	Gabinetto del Presidente	461	14,75%	85,25%	69	13,14%	86,86%
02	Ufficio Legislativo	58	25,78%	74,22%	6	24,00%	76,00%
03	Segreteria di Giunta	253	14,46%	85,54%	13	10,40%	89,60%
41	Autorità di Audit	124	26,11%	73,89%	3	6,00%	94,00%
51	Dipartimento della programmazione e dello sviluppo economico	2199	28,84%	71,16%	92	14,15%	85,85%
00	PERSONALE ASSEGNATO AL DIP.TO	40	20,00%	80,00%	6	8,00%	92,00%
01	DIREZIONE GENERALE PER LA PROGRAMMAZIONE ECONOMICA E IL TURISMO	525	19,44%	80,56%	27	9,00%	91,00%
02	DIREZIONE GENERALE PER LO SVILUPPO ECONOMICO, E LE ATTIVITA' PRODUTTIVE	602	24,57%	75,43%	21	16,80%	83,20%
03	DIREZIONE GENERALE PER L'INTERNAZIONALIZZAZIONE E I RAPPORTI CON L'UNIONE EUROPEA DEL SISTEMA	1032	45,36%	54,64%	38	25,33%	74,67%
52	Dipartimento della salute e delle risorse naturali	8617	18,42%	81,58%	127	11,04%	88,96%
00	PERSONALE ASSEGNATO AL DIP.TO	3	6,00%	94,00%	9	12,00%	88,00%
04	DIREZIONE GENERALE PER LA TUTELA DELLA SALUTE E IL COORDINAMENTO DEL SISTEMA SANITARIO REGIONALE	1387	24,44%	75,56%	55	7,86%	92,14%
05	DIREZIONE GENERALE PER L'AMBIENTE E L'ECOSISTEMA	1554	15,50%	84,50%	63	16,80%	83,20%
06	DIREZIONE GENERALE PER L'INTERNAZIONALIZZAZIONE E I RAPPORTI CON L'UNIONE EUROPEA DEL SISTEMA	5673	18,29%	81,71%	59	11,24%	88,76%
53	Dipartimento delle politiche territoriali	4366	25,80%	74,20%	65	13,00%	87,00%
00	PERSONALE ASSEGNATO AL DIP.TO	25	14,29%	85,71%	4	5,33%	94,67%
07	DIREZIONE GENERALE PER LA MOBILITA'	618	24,97%	75,03%	34	19,43%	80,57%
08	DIREZIONE GENERALE PER I LAVORI PUBBLICI E LA PROTEZIONE CIVILE	3179	26,94%	73,06%	27	10,80%	89,20%
09	DIREZIONE GENERALE PER IL GOVERNO DEL TERRITORIO	544	21,98%	78,02%	9	5,14%	94,86%
54	Dipartimento dell'istruzione, della ricerca, del lavoro, delle politiche culturali e delle politiche sociali	6273	23,15%	76,85%	104	14,34%	85,66%
00	PERSONALE ASSEGNATO AL DIP.TO	9	7,20%	92,80%	21	28,00%	72,00%
10	DIREZIONE GENERALE PER L'UNIVERSITA', LA RICERCA E L'INNOVAZIONE	383	16,47%	83,53%	41	20,50%	79,50%
11	DIREZIONE GENERALE PER L'ISTRUZIONE, LA FORMAZIONE, IL LAVORO E LE POLITICHE GIOVANILI	4981	22,64%	77,36%	20	7,27%	92,73%
12	DIREZIONE GENERALE PER LE POLITICHE SOCIALI, CULTURALI, LE PARI OPPORTUNITA' E IL TEMPO LIBERO	900	33,96%	66,04%	22	12,57%	87,43%
55	Dipartimento delle risorse finanziarie, umane e strumentali	3230	21,36%	78,64%	96	9,37%	90,63%
00	PERSONALE ASSEGNATO AL DIP.TO	36	14,40%	85,60%	3	4,00%	96,00%
81	DATORE DI LAVORO	39	8,67%	91,33%	10	10,00%	90,00%
13	DIREZIONE GENERALE PER LE RISORSE FINANZIARIE	1089	23,67%	76,33%	40	12,31%	87,69%
14	DIREZIONE GENERALE PER LE RISORSE UMANE	776	22,33%	77,67%	19	6,33%	93,67%
15	DIREZIONE GENERALE PER LE RISORSE STRUMENTALI	1290	20,31%	79,69%	24	10,67%	89,33%
60	Uffici Speciali	1056	26,24%	73,76%	39	9,18%	90,82%
01	Avvocatura Regionale	719	26,15%	73,85%	25	9,09%	90,91%
02	Ufficio per il Federalismo	262	24,37%	75,63%	14	11,20%	88,80%
03	Nucleo per la valutazione e la verifica degli investimenti pubblici	75	37,50%	62,50%	0	0,00%	100,00%
70	Unità Operativa Grandi Progetti	77	25,67%	74,33%			

Incidenza delle assenze rispetto alle giornate lavorative distinte per DIPARTIMENTI e per ruolo
(elaborazione GENNAIO 2014)

